



fase I

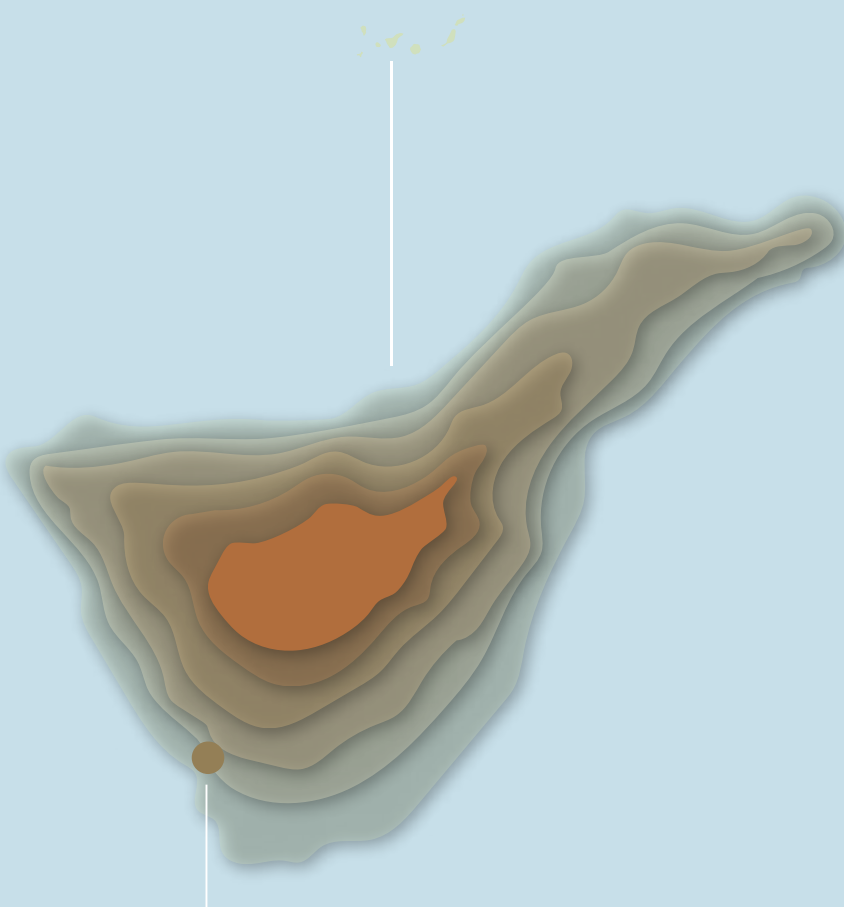
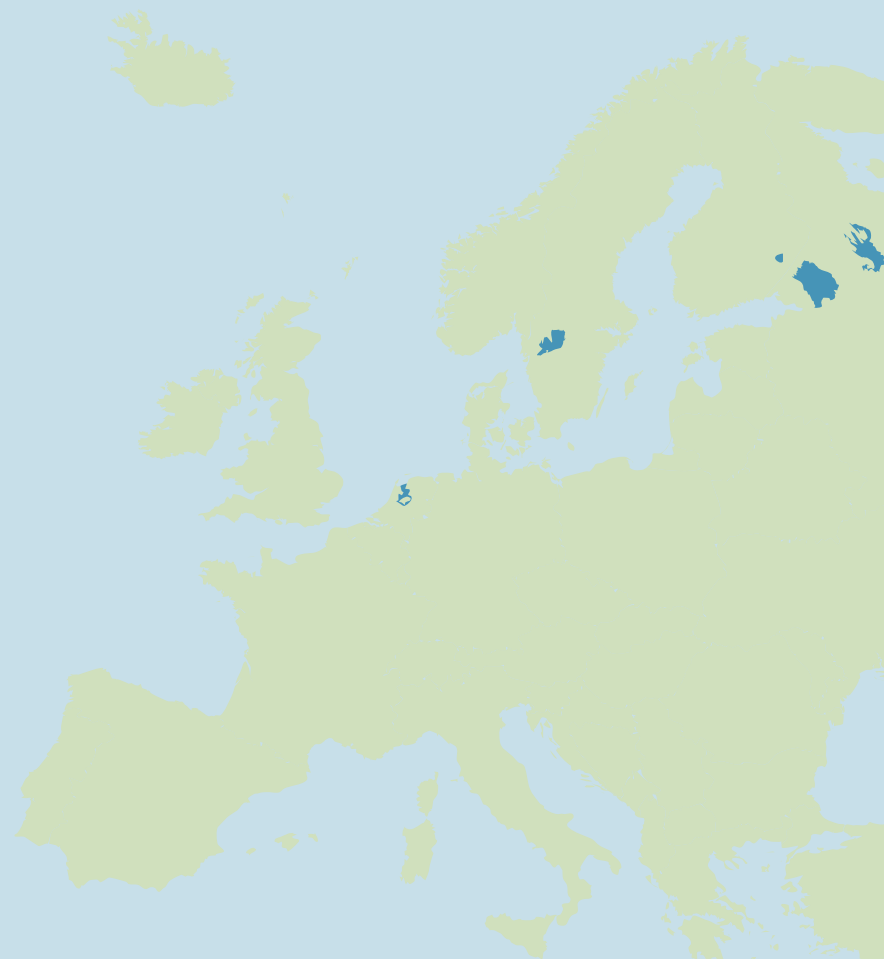
III CONIC

ADEJE | TENERIFE



Tenerife South

*“Where iconic
Architecture
meets the
Atlantic Ocean”*



III CONIC
ADEJE | TENERIFE

Proyecto Iconic Tenerife Iconic Project Tenerife

Enclavado en una zona espectacular y cerca del centro de Callao Salvaje (Costa Adeje), Tenerife, se encuentra el complejo residencial Iconic. Diseñado por el reconocido arquitecto Leonardo Omar, Iconic utiliza materiales locales, contemporáneos y de calidad.

TODAS las formas de vivir están representadas aquí, lo que convierte los apartamentos y Sky Penthouses algo más que en un lugar para descansar y dormir. Podrá disfrutar de preciosas vistas al mar, chapotear en su propia piscina o simplemente leer un libro en su amplia terraza privada. La relajación y el disfrute son el centro de todo el Proyecto.

Nestled in a beautiful area, close to the centre of Callao Salvaje (Costa Adeje), Tenerife, we find the residential complex Iconic. Designed by the renowned architect Leonardo Omar, Iconic uses local, contemporary and quality materials.

ALL forms of living are represented, making the flats and Sky Penthouses more than just a place to rest and sleep. You can enjoy beautiful sea and panoramic views, splash in your own pool or just read a book on your spacious private terrace. Relaxation and enjoyment are central to the entire project.

Genesteld in een prachtige omgeving, dichtbij het centrum van Callao Salvaje (Adeje), vinden we het residentieel complex Iconic. Ontworpen door de gerenomeerde architect – Leonardo Omar – wordt er bij Iconic gebruik gemaakt van lokale, hedendaagse en kwalitatieve materialen.

ALLE vormen van wonen zijn vertegenwoordigd waardoor de Appartementen en Sky Penthouses meer zijn dan enkel een plaats waar je verblijft en rust. Je kan genieten van prachtige zee- en vergezichten, plonsen in je eigen zwembad of gewoon een boek lezen op je ruime privé terras. Ontspannen en genieten staat centraal in het ganse project.

architect / architecte / architect

loa+
LEONARDO OMAR ARCHITECTS

Price winning architect: London, 10 October 2017: Ahead of its highly anticipated launch on 3 January 2018, Royal Hideaway Corales Resort, was last night named 'The Best Future Hospitality Building 2018' at the European Hospitality Awards.

Primera linea *de playa* Frontline beach

Una fantástica ubicación en el Océano Atlántico. El Proyecto Iconic se sitúa en primera línea de playa. Los apartamentos y las Sky Penthouses están construidos en diferentes niveles, incrementando cada nivel de tal forma que desde cada una de las Terrazas se pueda disfrutar siempre del sol durante todo el día así como de las formidables vistas de la playa y el mar.

A fantastic location on the Atlantic Ocean. The Iconic project is situated frontline beach. The Apartments and Sky Penthouses are built on different, increasingly higher, levels so that you can always enjoy the all-day sun on your terrace and the formidable views of the sea.

Een fantastische locatie aan de Atlantische ocean. Het Iconic project is frontline beach gesitueerd. De Appartementen en Sky Penthouses worden op verschillende, steeds hogere niveau's gebouwd zodat u altijd verzekerd bent van een formidabel uitzicht op de Atlantische Oceaan.



*Con la playa
como jardín
delantero, podrás
tocar el océano.*

*With the beach
as your front
yard you can
touch
the ocean.*



La Eterna Primavera Eternal Spring

El clima de Tenerife es absolutamente único y puede considerarse uno de los mejores del mundo. El clima es bastante uniforme y se mantiene estable gracias al océano Atlántico que lo rodea y a los vientos alisios dominantes. El agua de mar "caliente" oscila entre los 19 y los 24 grados centígrados y hace que las temperaturas en las zonas costeras no bajen a menudo de los 16 grados centígrados por la noche en invierno y se mantengan por debajo de los 30 grados centígrados en verano. Por ello, Tenerife también es conocida como la isla de la Eterna Primavera... Sin embargo, esto no es así en todas las zonas de la isla.

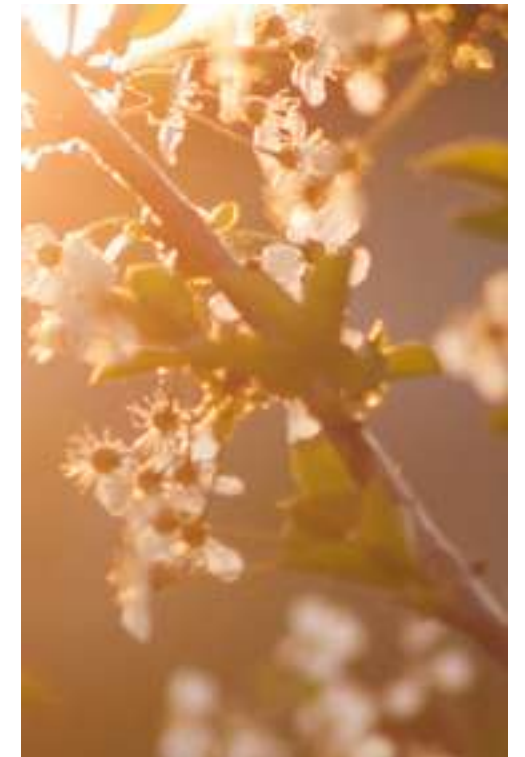
Al igual que sus islas vecinas, Tenerife cuenta con una barrera meteorológica, que se hace presente especialmente en invierno. Esta barrera meteorológica está provocada por el volcán El Teide. Las nubes sobre el océano Atlántico se establecen contra las montañas. En parte debido a esto, el norte de Tenerife tiene una rica vegetación subtropical, y el clima a menudo es más nublado y lluvioso que en el Sur de Tenerife.

The climate on Tenerife is absolutely unique and can be called one of the best climates in the world. The climate is fairly even, kept stable by the surrounding Atlantic Ocean and the prevailing trade winds. The 'warm' seawater varies between 19 and 24 degrees Celsius and ensures that temperatures in the coastal areas often do not drop below 16 degrees Celsius at night in winter and remain below 30 degrees Celsius in summer. This is why Tenerife is also known as the island of eternal spring... However, this is not the case in every part of the island.

Like its neighbouring islands, Tenerife has a weather barrier, and this is particularly noticeable in winter. This weather barrier is caused by the volcano Del Teide. The clouds over the Atlantic Ocean linger against the mountains. Partly because of this, the north of Tenerife has rich subtropical vegetation, and it is more often cloudy and rainy than in the south of the island.

Het klimaat op Tenerife is positief uniek en kan als één der beste klimaten ter wereld worden genoemd. Er heerst een vrij gelijkmatig klimaat dat in stand wordt gehouden door de omringende Atlantische Oceaan en door de overheersende passaatwinden. Het 'warme' zeewater varieert tussen de 19 en 24 graden Celsius en zorgt ervoor dat de temperaturen in de kustgebieden 's nachts vaak niet kouder wordt dan 16 graden in de winter en beneden de 30 graden Celsius blijft in de zomer. Hierdoor wordt Tenerife ook wel het eiland van de eeuwige lente genoemd... Dit is echter niet op elk deel van het eiland het geval.

Net als op de buureilanden heeft Tenerife een weergrens en dat is met name in de winter voelbaar en zichtbaar. De oorzaak hiervan is de vulkaan Pico del Teide. De vochtige wolken boven de Atlantische Oceaan blijven hangen tegen de bergen. Mede hierdoor kent het noorden van Tenerife een rijke subtropische vegetatie en is het vaker meer bewolkt en regenachtiger dan in het zuiden van het eiland.





I Tenerife Monkey Park

Zoológico
Zoo
Dierentuin
Distancia / distance Iconic: 12 km

II Playa de las Américas

Campo de Golf
Golf course
Golfbaan
Distancia / distance Iconic: 9,5 km

III Siam Park / Siam Mall

Parque Acuático / Centro comercial
Water Park / Shopping Mall
Waterpark / Winkelcentrum
Distancia / distance Iconic: 8,9 km

IV Costa Adeje

Resort turístico costero
Tourist/seaside resort
Toeristenplaats/badplaats
Distancia / distance Iconic: 8,2 km

V Jungle Park

Zoológico
Zoo
Dierentuin
Distancia / distance Iconic: 10,7 km

VI Aqualand

Parque Acuático
Water Park
Waterpark
Distancia / distance Iconic: 8,2 km

VII Chinese Lantern World

Parque Temático
Theme Park
Themapark
Distancia / distance Iconic: 5,7 km

VIII Golf Costa Adeje

Campo de Golf
Golf course
Golfbaan
Distancia / distance Iconic: 4 km

IX Playa Las Galgas

Playa Resort
Beach Resort
Strand/badplaats
Distancia / distance Iconic: 1,5 km

X Callao Salvaje

Pueblo cercano a Iconic
Village at Iconic
Dorp bij Iconic
Distancia / distance Iconic: 1 km

XI Playa del Duque

La playa de arena más larga
Longest sandy beach
Langste zandstrand
Distancia / distance Iconic: 6,3 km

XII Paragliding Park Taicho

Instalaciones deportivas
Sports accommodation
Sportaccommodatie
Distancia / distance Iconic: 4,7 km

XIII Casas del Aserradero

Vista Panorámica
Panoramic view
Panoramisch uitzicht
Distancia / distance Iconic: 7,5 km

XIV Barranco de Chindia

Cascada
Waterfall
Waterval
Distancia / distance Iconic: 10,5 km

XV Parque Nacional de Teide

Parque Nacional
National Park
Nationaal Park
Distancia / distance Iconic: 20 km

XVI Abama Golf

Campo de Golf
Golf course
Golfbaan
Distancia / distance Iconic: 4 km

XVII Barranco de Erques

Parque Nacional
National Park
Nationaal Park
Distancia / distance Iconic: 2,8 km

XVIII Pico del Teide

Volcán
Volcano
Vulkaan
Distancia / distance Iconic: 21 km



Callao *Salvaje*

Iconic está situado en el borde extremo del pintoresco pueblo de Callao Salvaje, donde se respira un tranquilo ambiente estival. Cerca de la playa, encontrará pequeños y acogedores restaurantes que ofrecen una amplia variedad gastronómica.

Iconic is located on the border of the pleasant village of Callao Salvaje, where there is a peaceful holiday atmosphere. Close to the beach, you will find a number of smaller, cosy restaurants offering an extensive variety of cuisines.

Iconic ligt aan de grens van het aangename dorpje Callao Salvaje waar een rustige vakantiefier hangt. Dicht bij het strand vind je er een aantal kleinere en gezellige restaurants met meer dan voldoende variëteit.



Linea de costa *extendida* Extensive Coastline

La extensa Costa del Sur de Tenerife es impresionante. Largas caminatas por los paseos marítimos unen los distintos pueblos. Durante un paseo relajado, podrá cruzar rocas, playas de arena y playas de lava, todo ello con el suave sonido de las olas.

The vast coastline of southern Tenerife is breathtaking. Long walks along the promenades link the various villages. On a relaxing trip, you can cross rocks, sandy beaches and lava rock beaches, all to the churning sound of the waves.

De uitgestrekte kustlijn van Zuid-tenerife is adembenemend. Lange wandelingen langs de wandeldijken schakelen de verschillende dorpen aaneen. Tijdens een rustgevende tocht kan je rotsen, zandstranden en lavastranden kruisen, dit alles met het kolkende geluid van de golven.





Explore Tenerife

Descubre Tenerife; sus colores, sus sabores, sus rayos de sol; el Paraíso en todo su Esencia. Un lugar con encanto propio. En un increíble entorno natural cuenta con una amplia gama de Parques Nacionales protegidos, Bienes Patrimonio de la Humanidad regiones vinícolas, preciosas playas, plantas y árboles con frutas tropicales, amplia oferta gastronómica y, por último, pero no menos importante, sol garantizado en cualquier época del año.

Todo esto hace que la Isla de Tenerife sea el lugar idóneo para sus vacaciones o para su segunda residencia.

Discover Tenerife's colours, flavours, sunshine and paradise-like essence. A place with its own exclusive charm.

In an incredible natural setting, you have a wide range of different national parks, wine regions, beautiful beaches, tropical fruit trees or plants, cafes to die for and, last but not least, sunshine guaranteed at any time of the year.

All this makes Tenerife the ultimate location for an unforgettable holiday and a second residence.

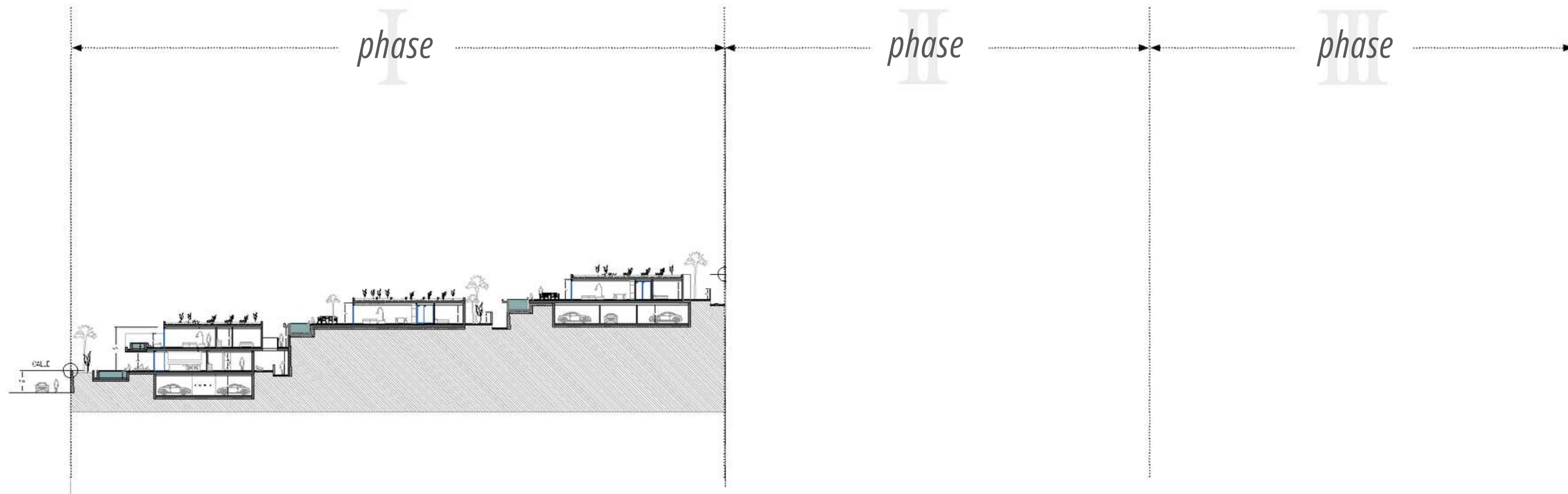
Ontdek Tenerife's kleuren, smaken, zonneschijn en paradijselijke essentie. Een plaats met zijn eigen exclusieve charme.

In een ongelooflijk natuurlijke setting heb je een breed aanbod van verschillende nationale parken, wijnregio's, schitterende stranden, tropische fruitbomen of planten, cafeetjes om van te dromen en last-but-not-least: zon, gegarandeerd op elk moment van het jaar.

Dit alles maakt het de ultieme locatie voor een

onvergetelijke vakantie én een tweede verblijf.





14 Apartments & 12 Sky Penthouses

16 Apartments & 7 Sky Penthouses

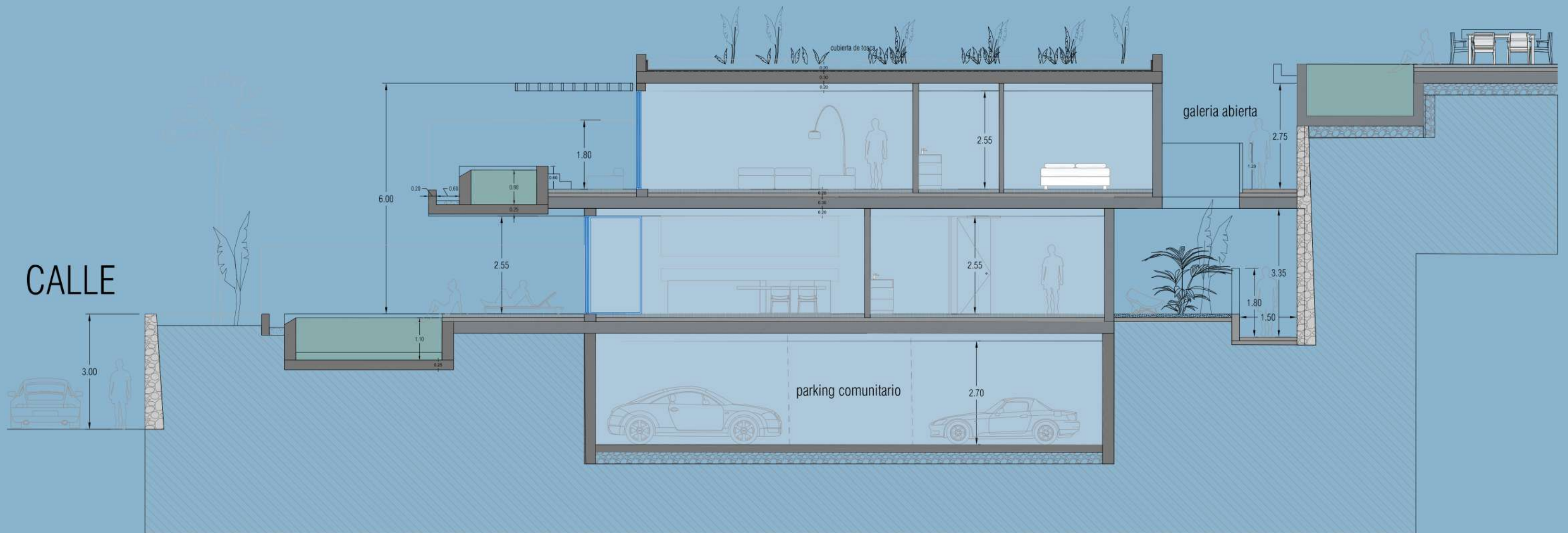
13 Apartments & 6 Sky Penthouses





niveau / level 1 - 2 - 3

fase / phase 1

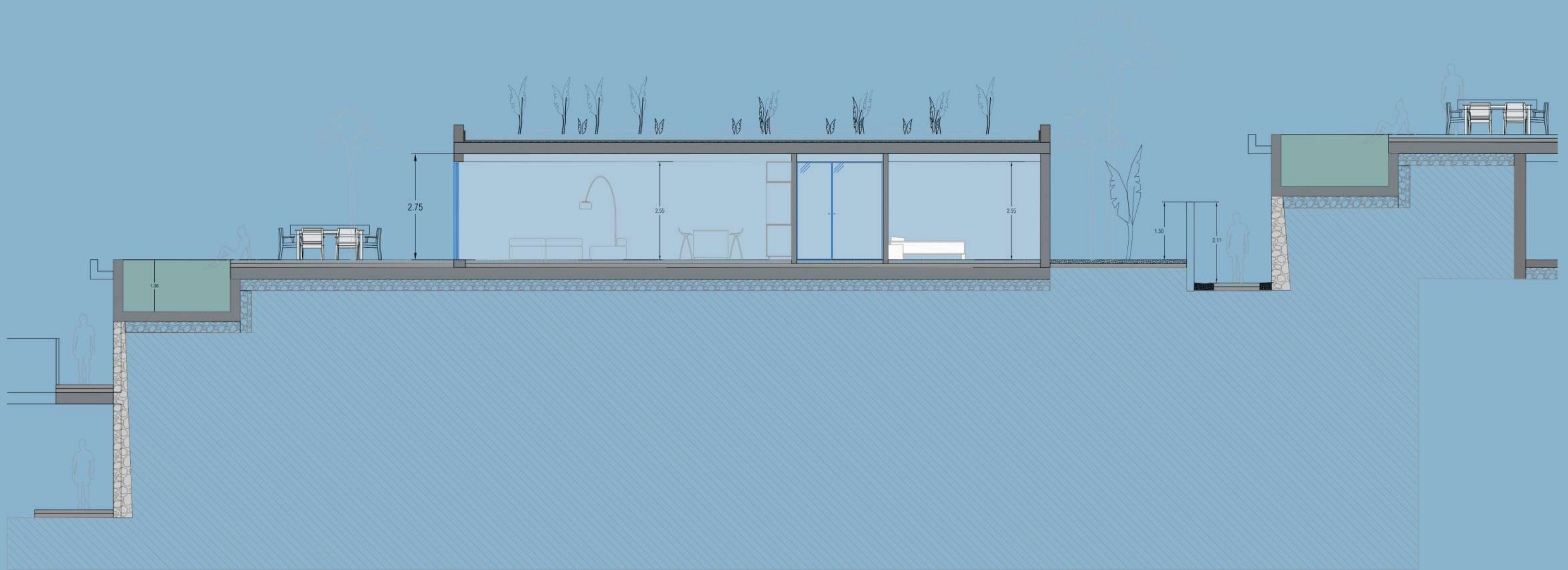


first row



niveau / level 4

fase / phase 1



second row

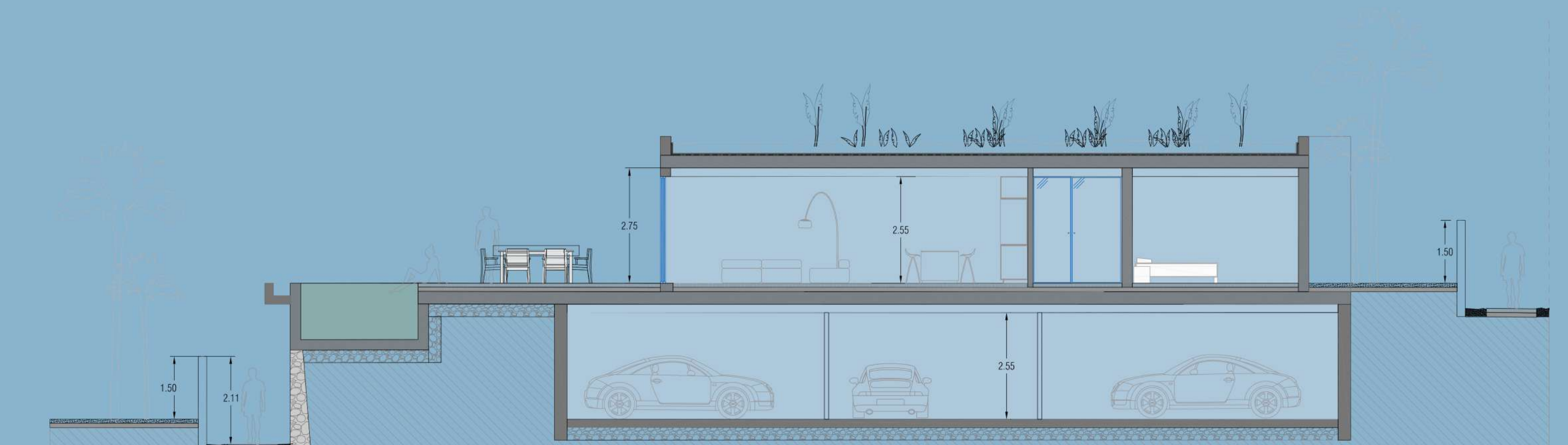
1:100

Noord / North / Nord



niveau / level 4 - 5

fase / phase 1



third row





Architect leonardo omar

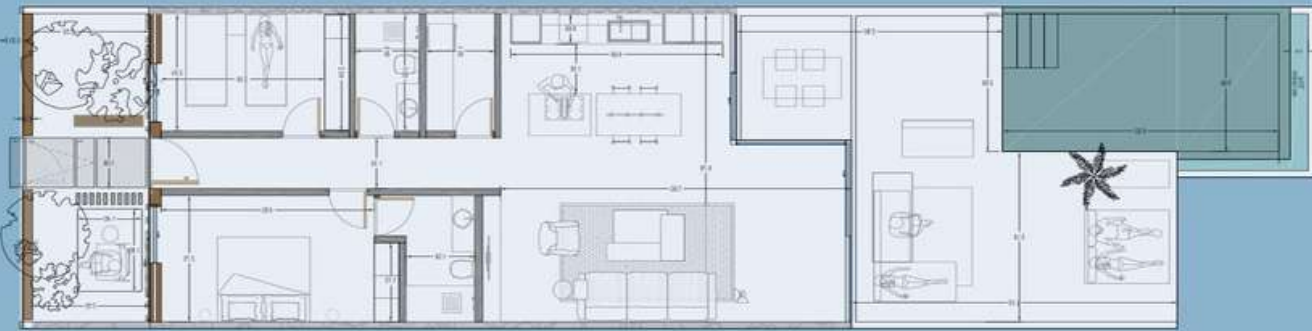


ICONIC

blue skies

First Row Apartments

Ground Floor Apartment 1 - A



Ground Floor Apartment 1 - B



Ground Floor Apartment 1 - C

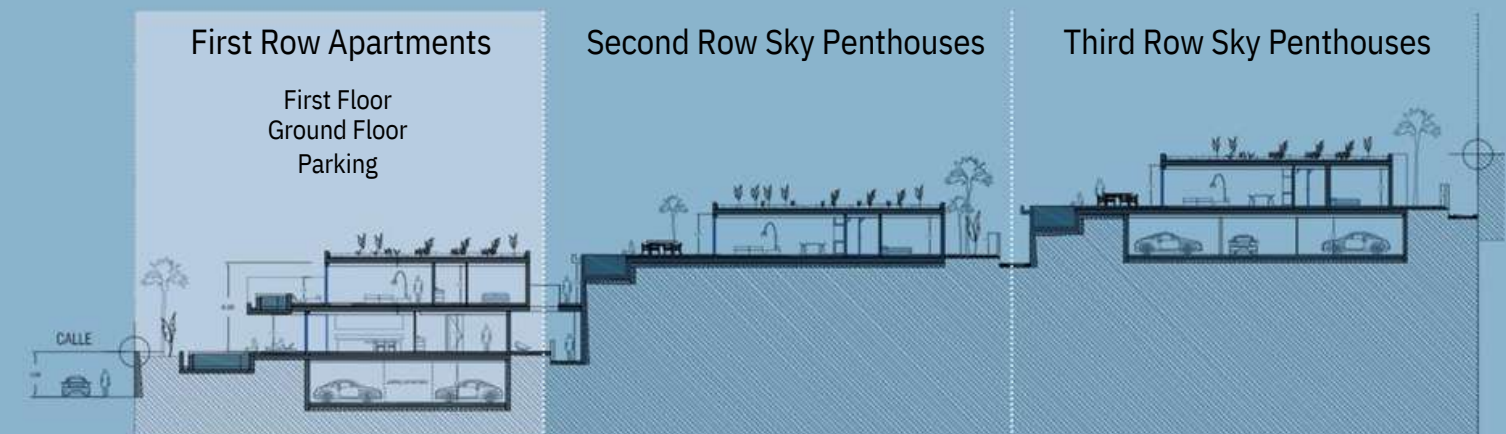
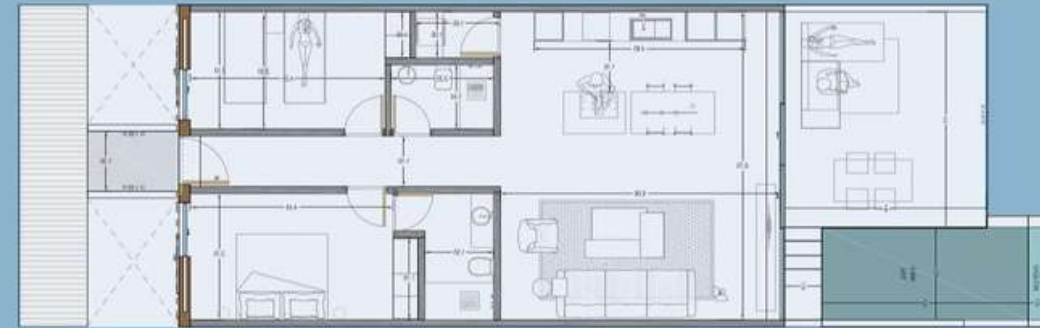


First Row Apartments

First Floor Apartment 2 - A



First Floor Apartment 2 - B



1:160

Noord / North / Nord





Architect leonardo omar

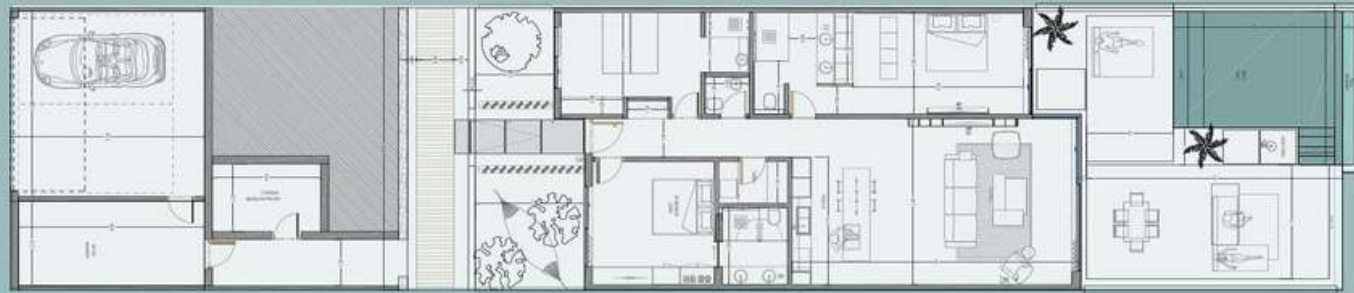
ICONIC

teal seas

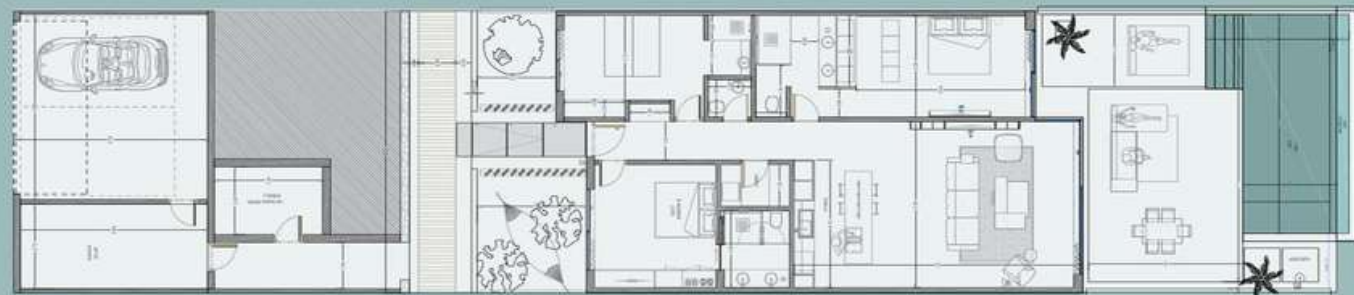


Second/Third Row Sky Penthouses

Second/Third row Sky Penthouse₁ - A



Second/Third row Sky Penthouse₁ - C



Second/Third row Sky Penthouse₁ - C (variation terras & swimmingpool)



Second/Third Row Sky Penthouses

Second/Third row Sky Penthouse₂ - A



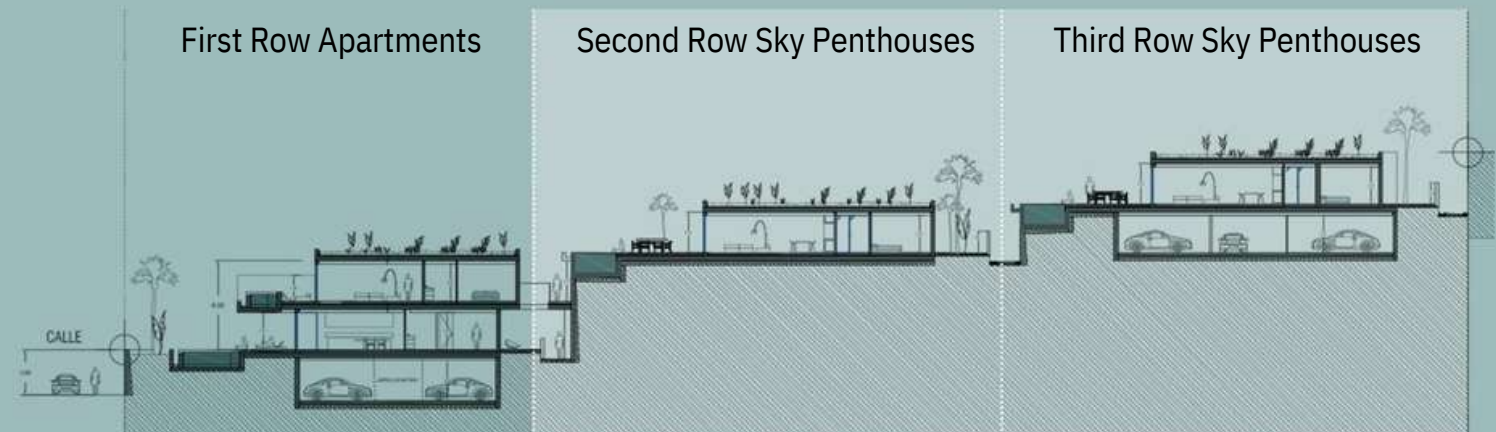
Second/Third row Sky Penthouse₂ - C



First Row Apartments

Second Row Sky Penthouses

Third Row Sky Penthouses



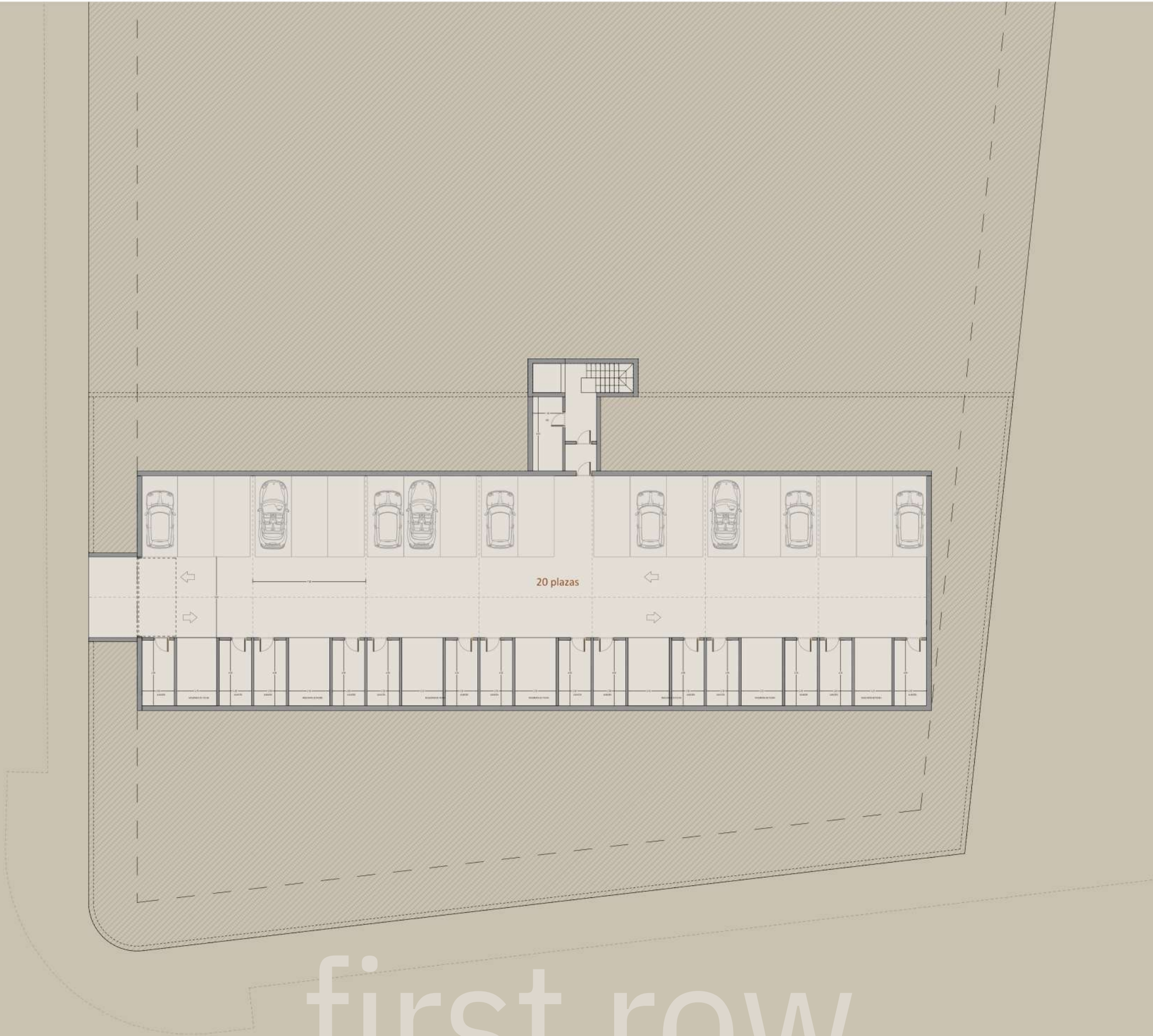
Noord / North / Nord



Parking



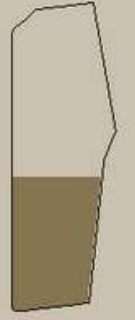
fase / phase 1



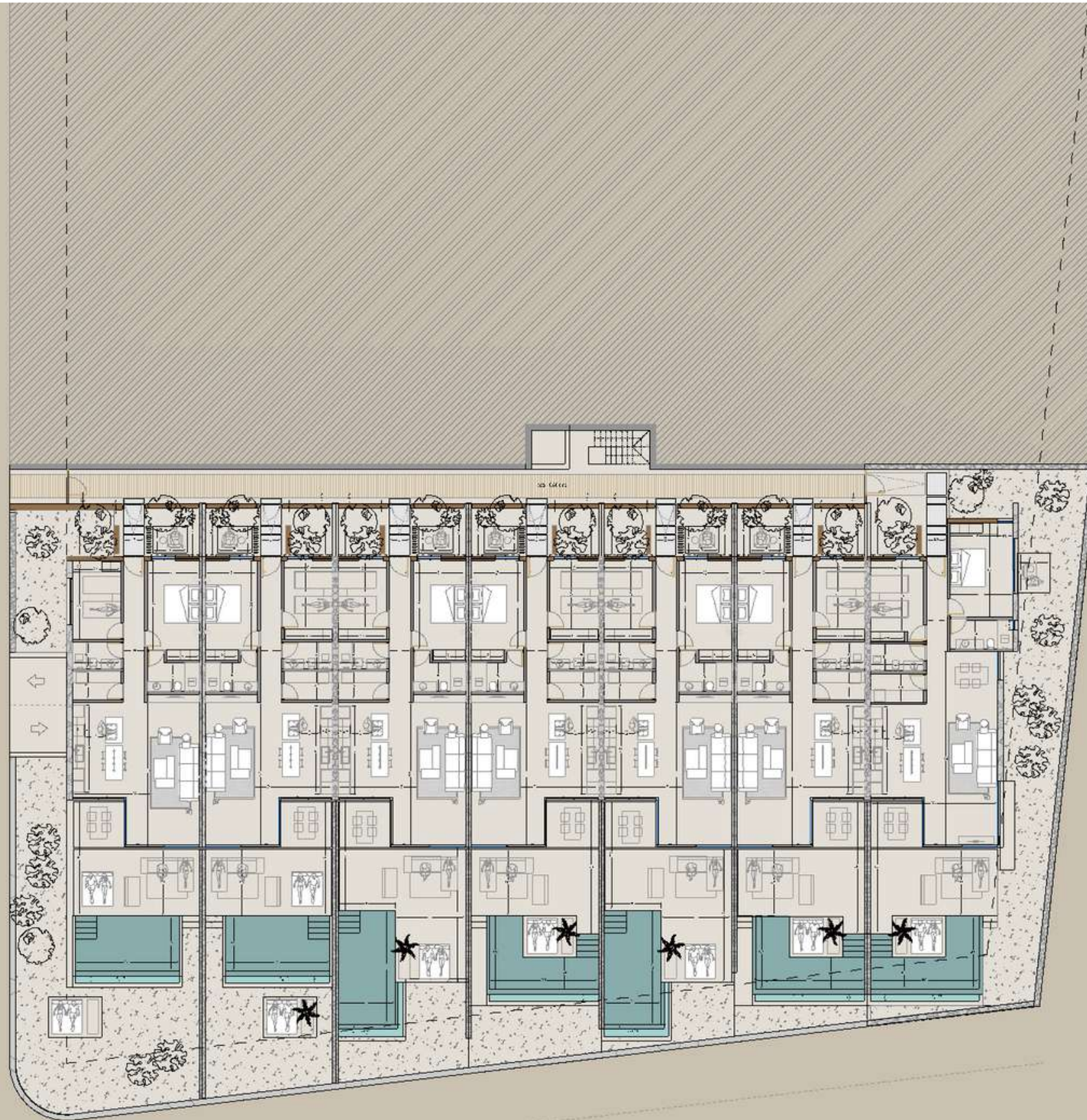
first row



Ground Floor



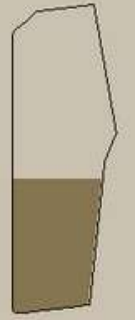
fase / phase 1



first row



First Floor



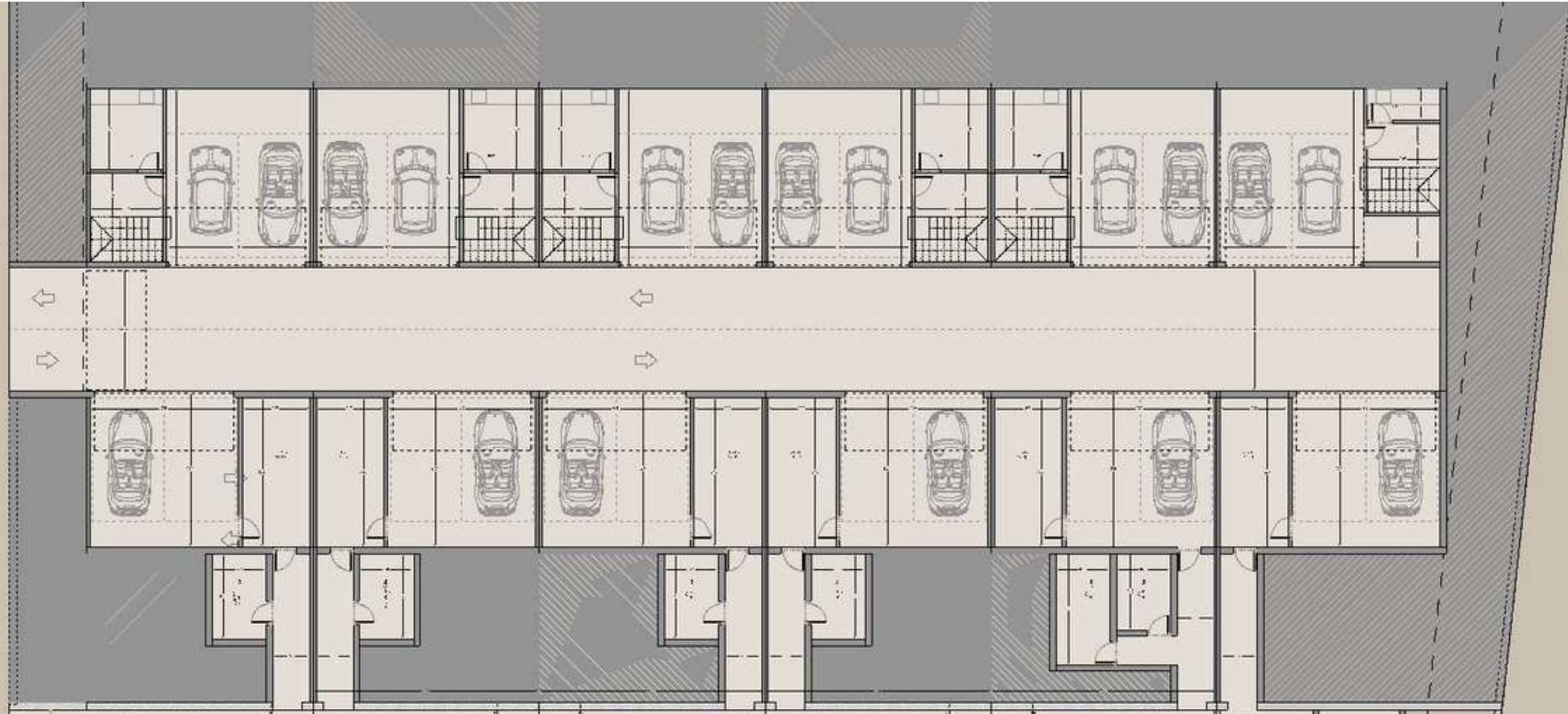
fase / phase 1



first row

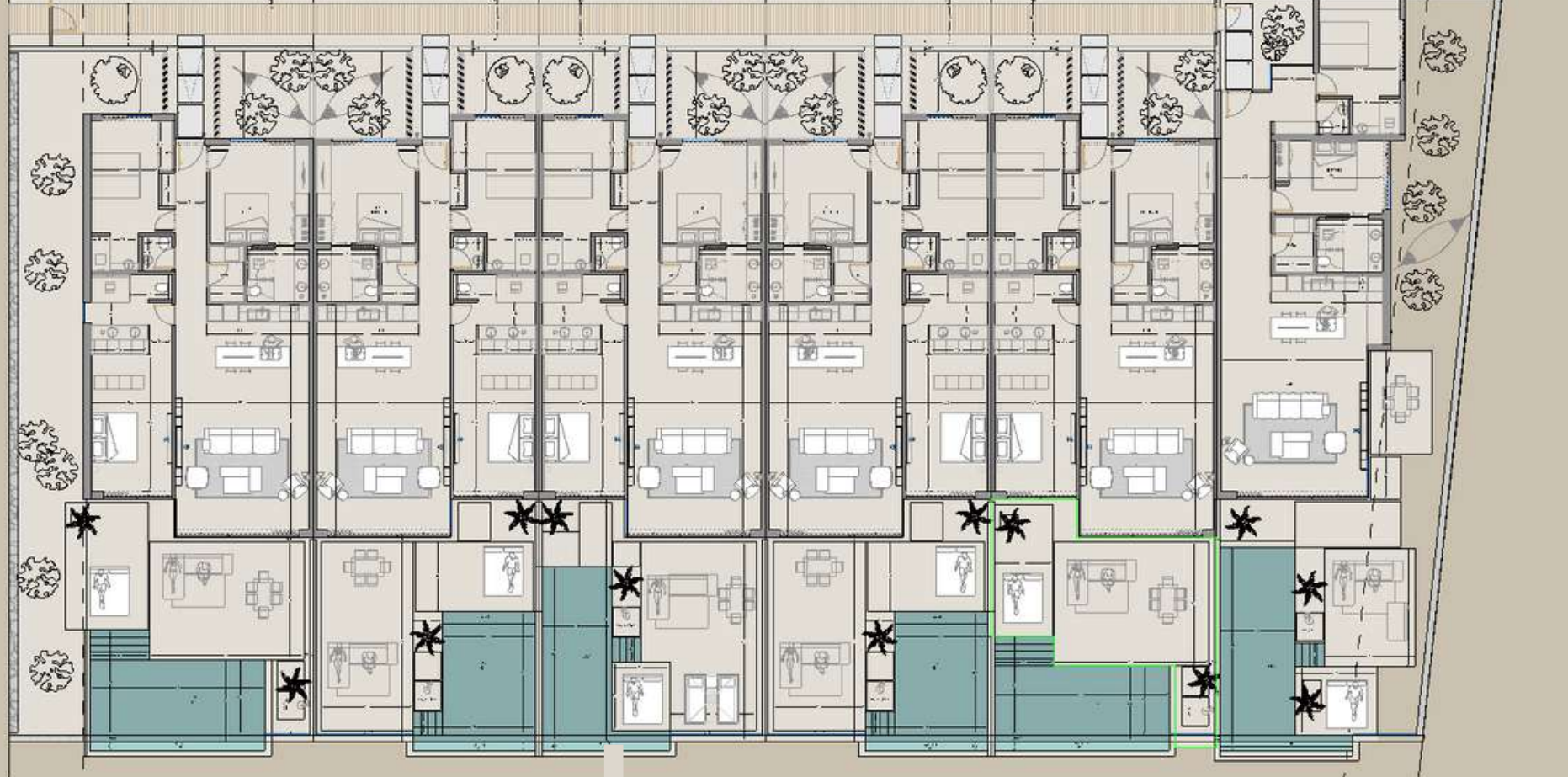


Parking
Second / Third Row



fase / phase 1

Ground Floor



second row

Ground Floor



fase / phase 1

third row



Architect leonardo omar



Architect leonardo omar



Architect leonardo omar

fase / phase I ~ II ~ III

El Proyecto Iconic consiste en la realización de tres fases; Fase I, una vez concluida ésta, seguida por Fase II y Fase III.

The Iconic project realisation will consist of three phases. This issue contains phase 1. Phases 2 and 3 will follow when phase 1 is completed.

De realisatie van het Iconic project bestaat uit 3 fase's. Deze uitgave bevat fase 1. Fase 2 en 3 volgen wanneer fase 1 is afgerond.

Architect leonardo omar



blue skies

teal seas

golden places

natural living

sandy beaches

sunlit streets

ICONIC

ADEJE | TENERIFE

