



**17 UNIQUE & EXCLUSIVE
VILLAS**

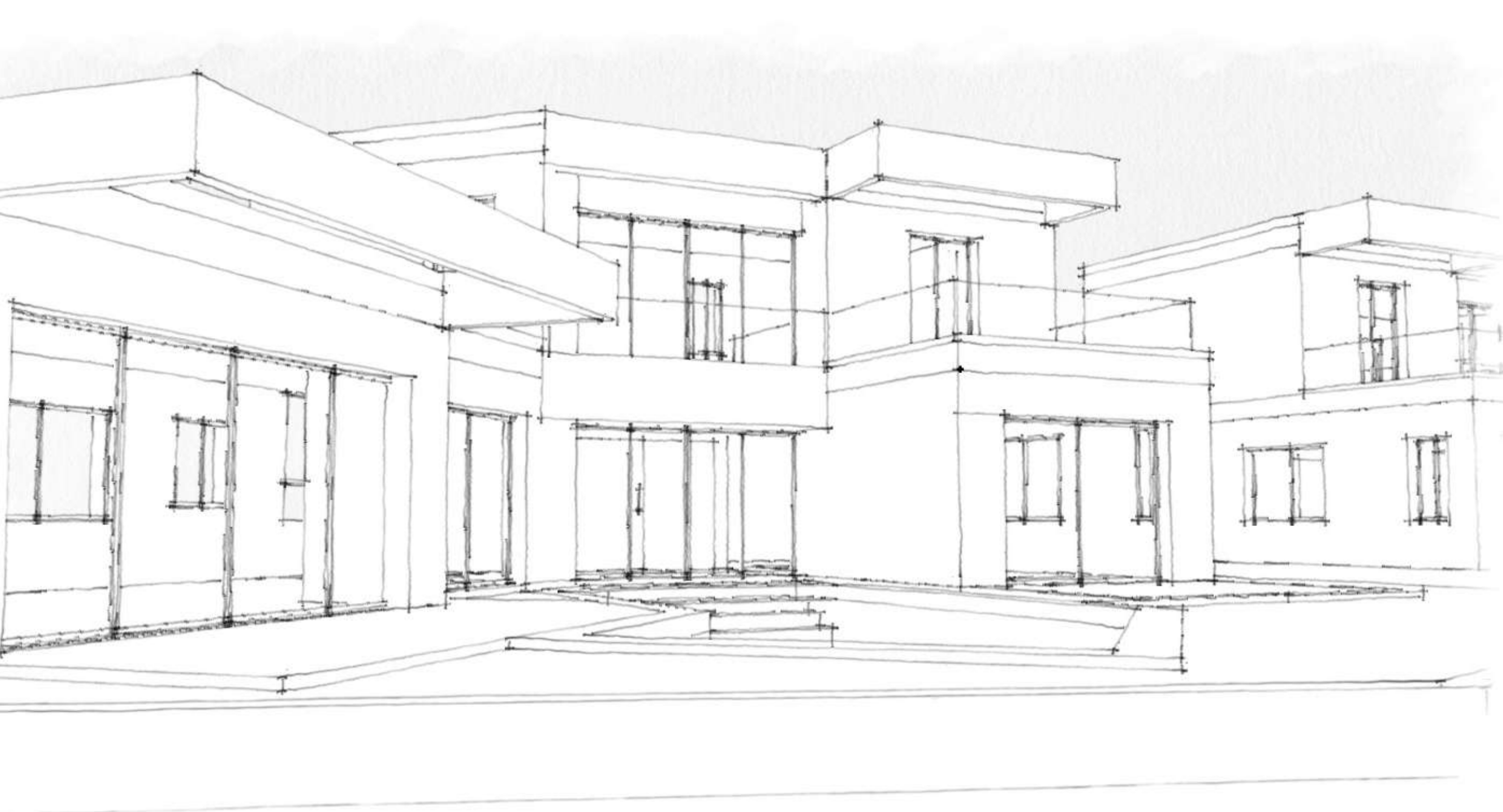


With its carefully selected and exclusive position, Oasis Levels Villas bestows upon you unparalleled vistas of the mesmerizing sea and the exquisite Azata Golf course. Poised in perfect harmony with the South-Southwest, gracefully tracing the contours of the 9th hole, Oasis Levels Villas shall epitomize a truly extraordinary living experience, unmatched in its uniqueness.

Introducing Our Exclusive Collection of Luxury Villas: Where Elegance Meets Unparalleled Living. We are delighted to present our remarkable new development featuring 17 exquisite luxury villas. Nestled within a prestigious gated community, these villas offer an exceptional lifestyle of sophistication and unrivaled comfort. With three distinct villa typologies, each meticulously designed to perfection, you can choose the home that perfectly suits your desires. From expansive four bedrooms residences to cozy three bedrooms abodes, these villas have been thoughtfully crafted to cater to your unique lifestyle.

Step inside these exceptional homes and be greeted by the epitome of opulence. Boasting two or three bathrooms, including an additional powder room for added convenience, these villas are designed to elevate your living experience. Imagine indulging in moments of relaxation by your own private pool, enveloped by the natural beauty of the surroundings. Moreover, being situated in the first line of the golf course, these villas offer mesmerizing panoramic views of the pristine fairways and the stunning Mediterranean Sea.





Oasis Levels Villas seamlessly blends luxury and tranquility in an exclusive setting. Enjoy the privacy and security offered by this prestigious gated community, where each villa has been meticulously designed to perfection by the prestigious architect Roberto Esteban Barbado, with the highest quality materials and luxurious finishes. Nestled in an idyllic location within the charming city of Estepona, these villas provide an unparalleled quality of life. Immerse yourself in a wide range of amenities and services, including world-class golf courses, gourmet restaurants, and exclusive shopping destinations, all at your doorstep. Experience the epitome of luxury living as you revel in the beauty of the surrounding landscape and embrace a lifestyle of indulgence.

Do not miss the chance to own one of these magnificent luxury villas within this highly sought-after development. Contact us today for more information and take the first step towards owning your dream home. We warmly welcome you to explore this exquisite real estate offering and embrace a life of unparalleled luxury.

3 TYPES OF VILLAS





- 100% Personalized
- 3 - 4 Bedrooms
- 2 -3 Bathrooms
- Open Kitchen
- Guest Toilet
- 2 Parking Spaces
- Swimming Pool

FIRST LINE GOLF & SEA VIEW



INTERIOR & KITCHEN







GUNNI&TRENTINO is a leading expert in luxury kitchen design, with over 50 years of experience in the industry. We specialize in creating unique luxury kitchens, offering a wide range of options that cater to modern and classic styles. Our own brand of kitchen furniture is renowned for its exceptional quality, functionality, durability, and aesthetic appeal, setting the standard in the market. When it comes to luxury kitchens, GUNNI&TRENTINO is the perfect choice for those seeking exquisite and exceptional designs.

GUNNI&TRENTINO 50 years of experience that endorse us in creating exclusive designs for luxury, modern, bathroom and kitchens.

The differential value of Gunni & Trentino lies in the attention that the customer receives in their luxury decoration and furniture stores, during the installation process, and in the after-sales service.







In luxury bathroom decor, no furniture goes unnoticed. It's challenging for a designer bathroom not to catch attention, whether due to its exquisite finishes, premium materials, or exclusive and unique design. When decorating this space in a home with designer products, from the furniture to bathroom accessories, everything is personalized and tailored to meet the client's functional needs while achieving an innovative design that creates a relaxing atmosphere in harmony with the space's purpose.

In recent years, bathroom features have evolved with the integration of technology and science into their design. As a result, bathroom decoration today focuses on providing users with a therapeutic, relaxing, functional, modern, and welcoming space.

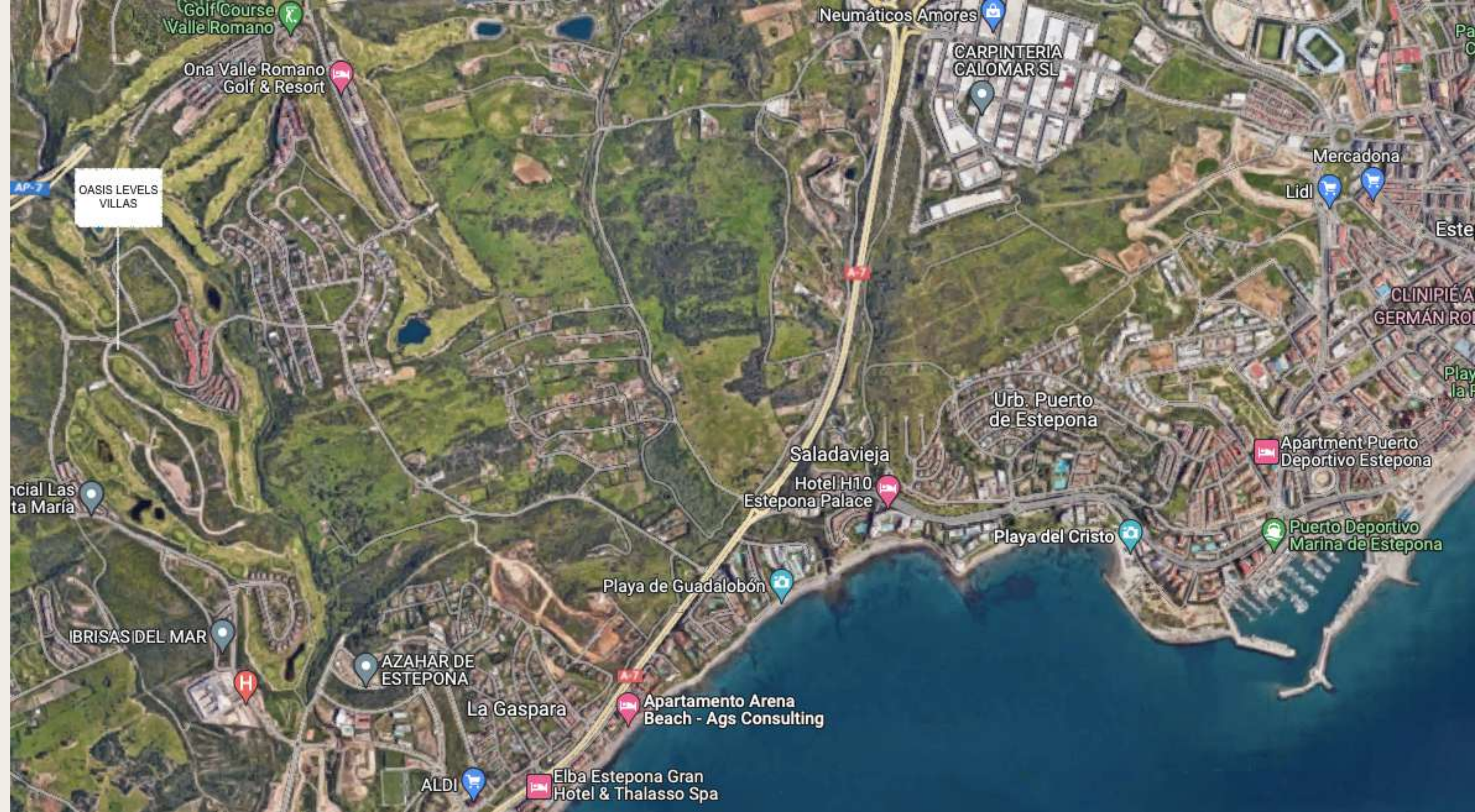


LOCATION

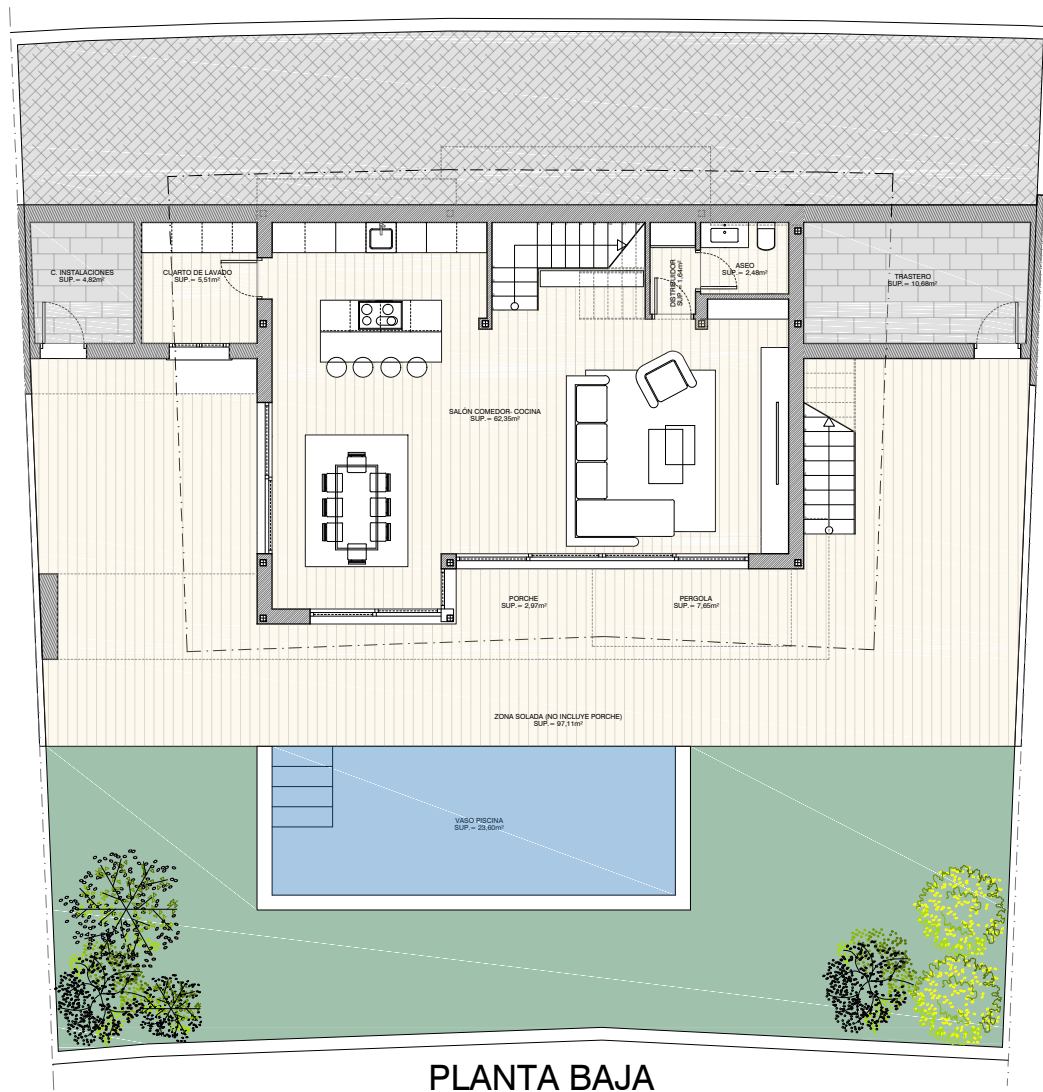
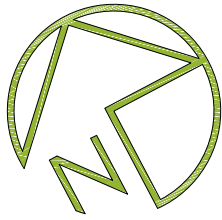


Oasis Levels Villas is located on the stunning 9th hole of Azata Golf and benefits from its position with a magnificent sea view and a first line golf.

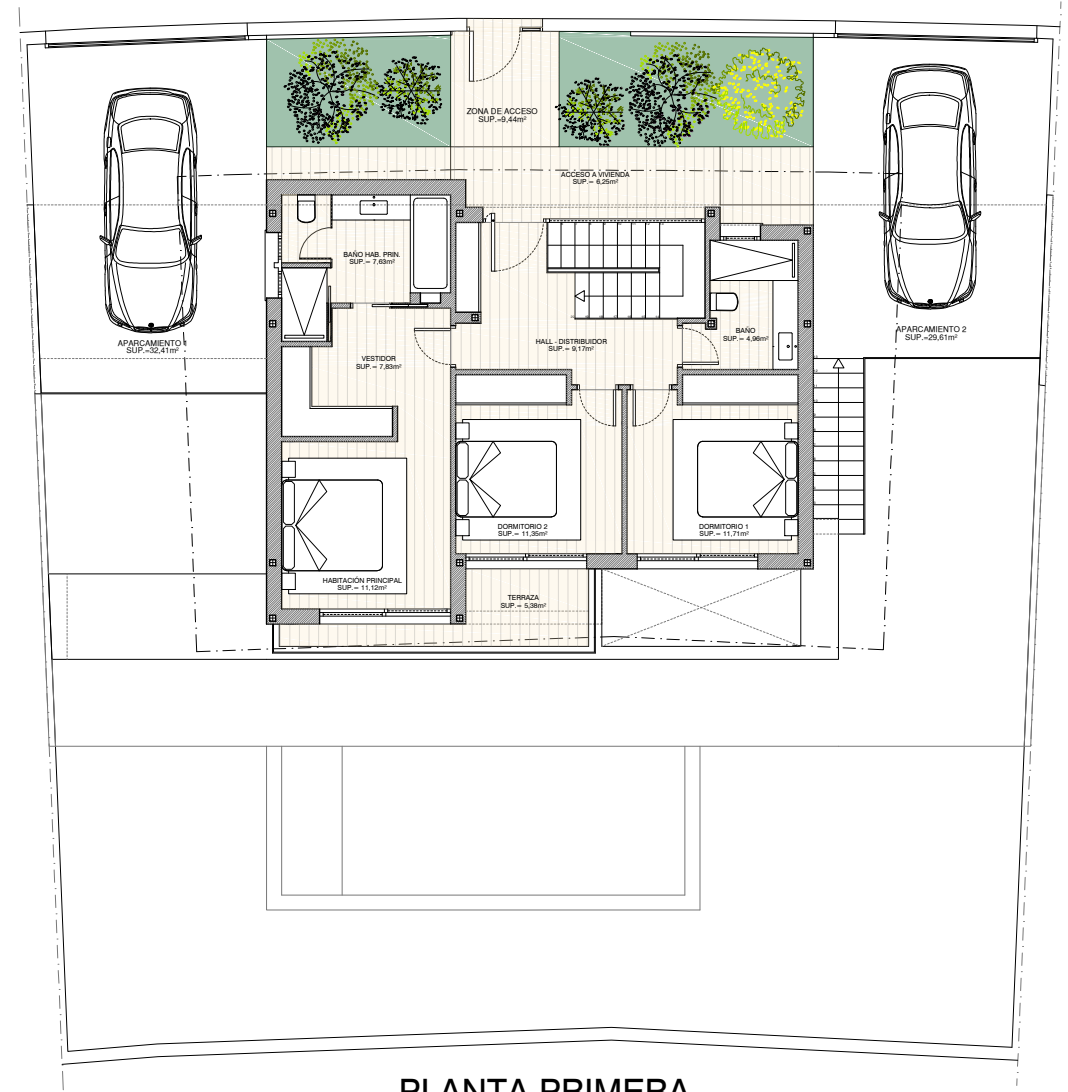
- 2,5km from the beach
- 5 minutes driving to Estepona
- Close to amenities
- 20 minutes to Puerto B anus & Marbella
- 50 minutes to M alaga airport
- 15 minutes to Sotogrande
- 40 minutes to Gibraltar airport



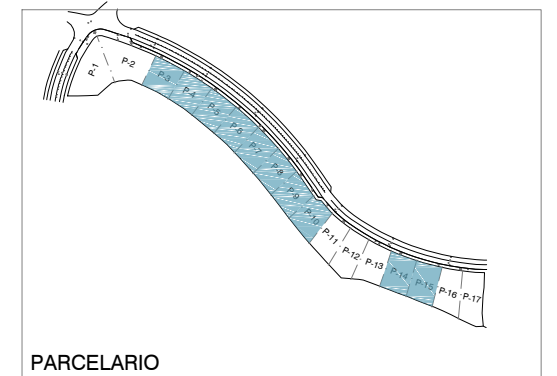
FLOOR PLANS



PLANTA BAJA



PLANTA PRIMERA



PARCELARIO

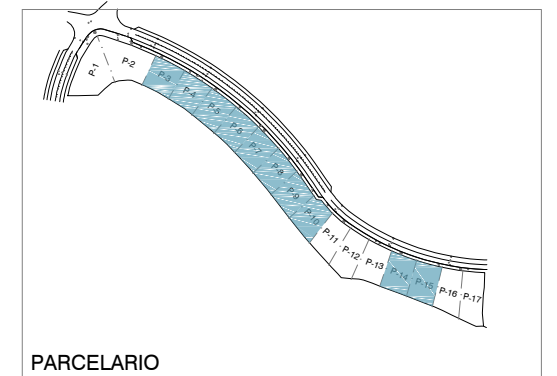
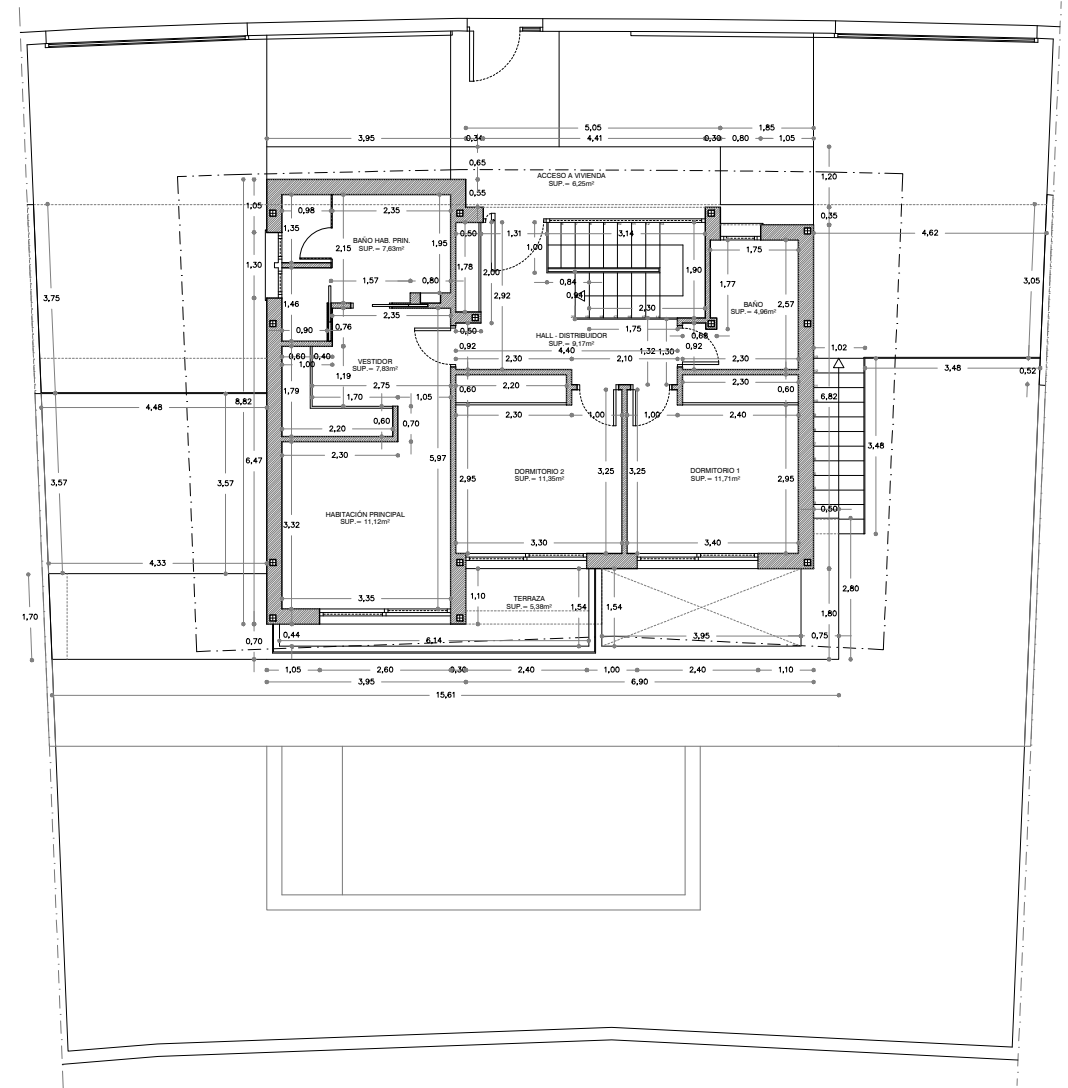
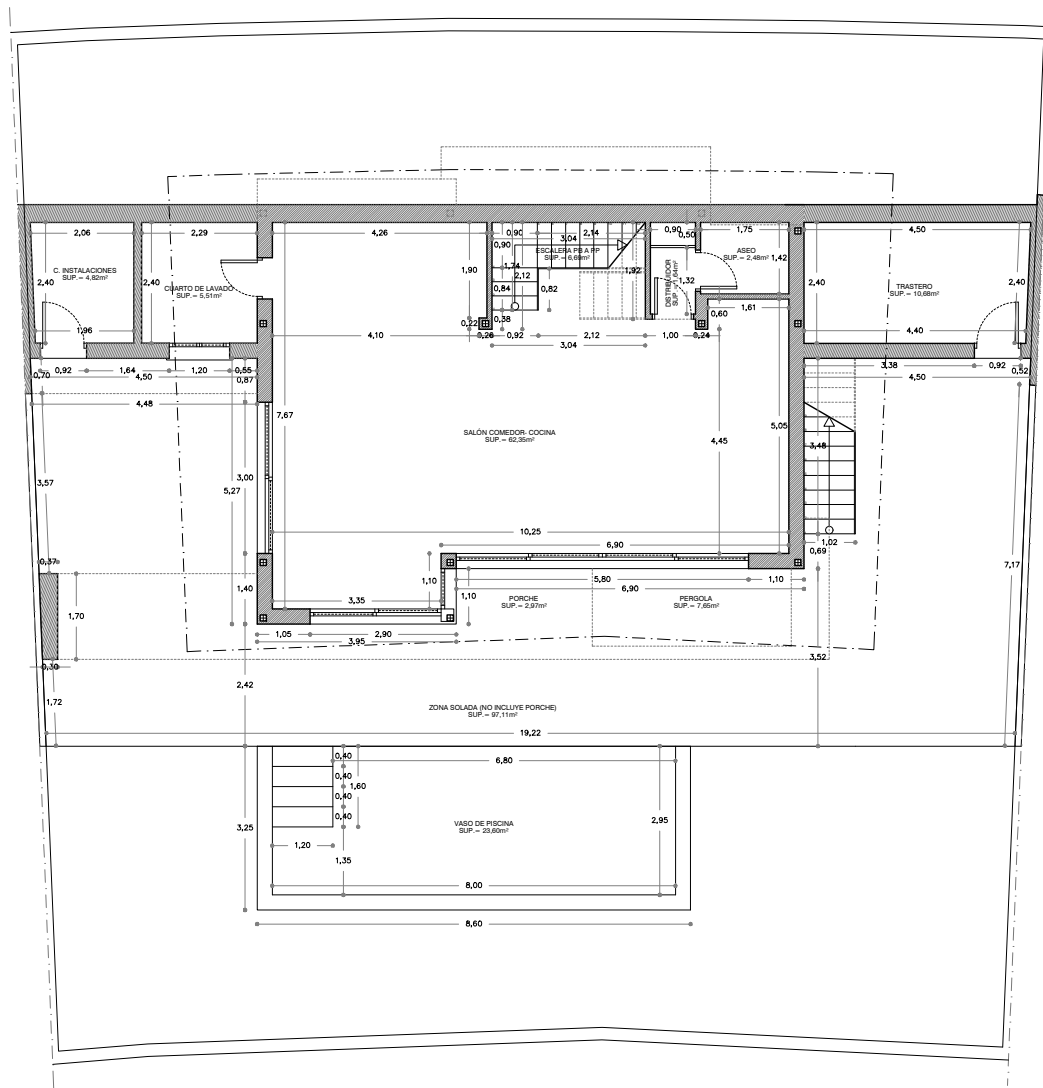
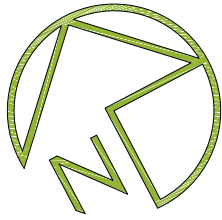
SUPERFICIES	CONSTRUIDAS	EDIFICABILIDAD
PLANTA BAJA (COMPUTABLE)	81,81 m ²	81,81 m ²
PLANTA BAJA (TRASTERO, C. INST. C. LAVADO)	28,70 m ²	
PORCHE (al 50% de 15,18m ²)	7,59 m ²	
PLANTA PRIMERA	83,77 m ²	83,77 m ²
PLANTA PRIMERA (NO COMPUTABLE) Escalera	-5,06 m ²	-5,06 m ²
TERRAZA CUBIERTA (al 50% de 6,87m ²)	3,44 m ²	
	200,25 m ²	160,52 m ²

17

VIVIENDAS AISLADAS Y PISCINAS

C/Perú, Parcela 5 SUP-TO4 "Santamaría" - Estepona - Málaga

La información aquí reflejada queda supeditada a la concesión de la preceptiva licencia municipal. El presente documento es de carácter informativo y podrá experimentar variaciones por las exigencias técnicas del proyecto. Este plano y todos los datos incluidos en este documento son meramente informativos, no vinculantes ni contractuales y podrán ser modificados sin previo aviso. Las superficies expresadas son aproximadas y podrán experimentar modificaciones por razones de índole técnica en el desarrollo de la ejecución de las obras. Todo el mobiliario, incluyendo el de la cocina es meramente decorativo. La información requerida por el Real Decreto 515 del 21/04/1989 sobre la defensa de los consumidores en cuanto a la información a suministrar se encuentra a su disposición en la oficina de ventas.



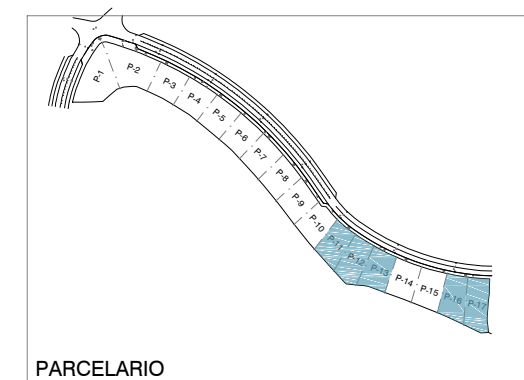
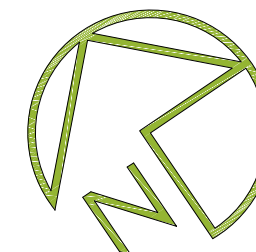
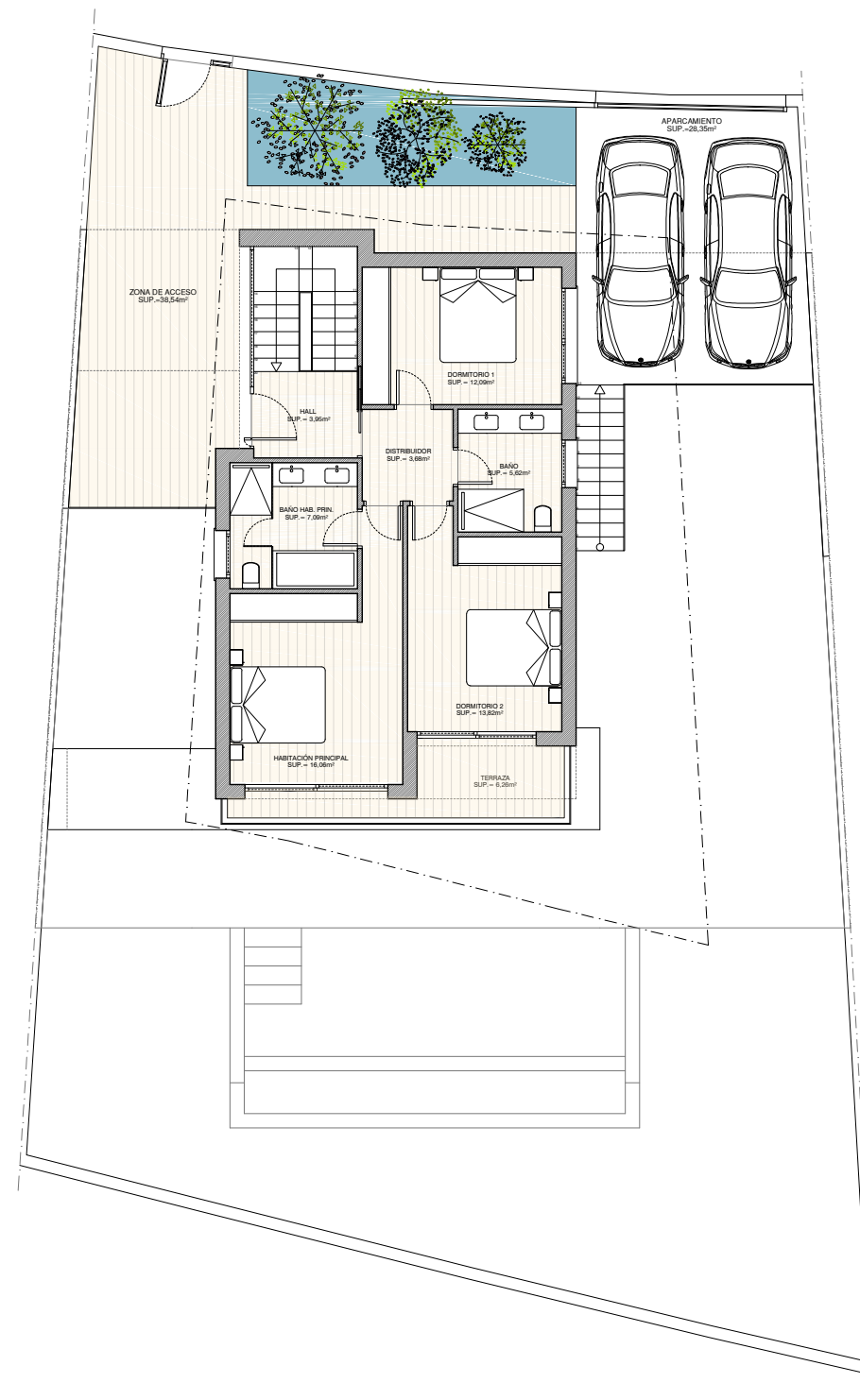
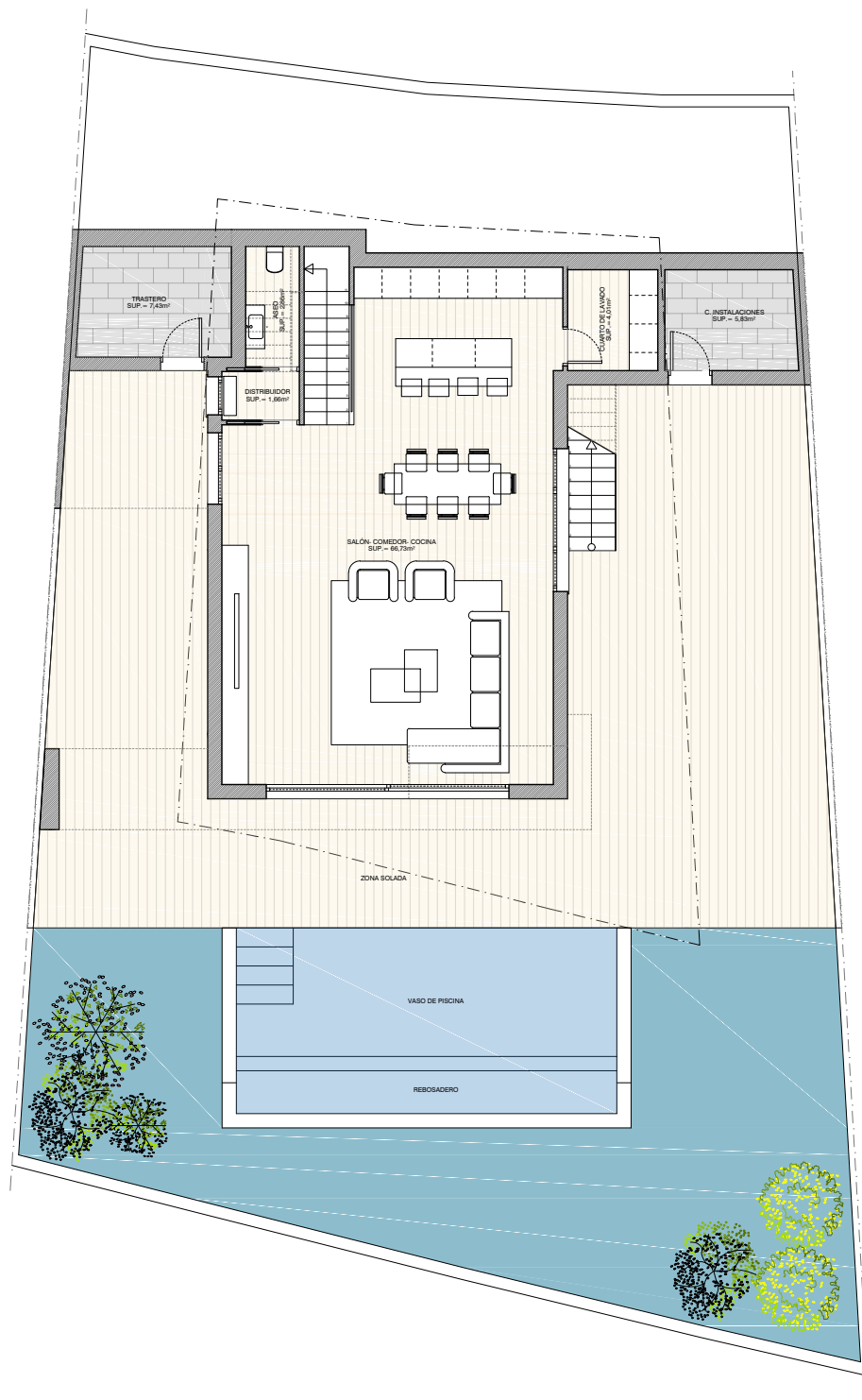
SUPERFICIES	CONSTRUIDAS	EDIFICABILIDAD
PLANTA BAJA (COMPUTABLE)	81.81 m ²	81.81 m ²
PLANTA BAJA (TRASTERO, C. INST. C. LAVADO)	28.70 m ²	
PORCHE (al 50% de 15.18m ²)	7.59 m ²	
PLANTA PRIMERA	83.77 m ²	83.77 m ²
PLANTA PRIMERA (NO COMPUTABLE) Escalera	-5.06 m ²	-5.06 m ²
TERRAZA CUBIERTA (al 50% de 6.87m ²)	3.44 m ²	
	200.25 m ²	160.52 m ²

17

VIVIENDAS AISLADAS Y PISCINAS

C/Perú, Parcela 5 SUP-TO4 "Santamaría" - Estepona - Málaga

La información aquí reflejada queda supeditada a la concesión de la preceptiva licencia municipal. El presente documento es de carácter informativo y podrá experimentar variaciones por las exigencias técnicas del proyecto. Este plano y todos los datos incluidos en este documento son meramente informativos, no vinculantes ni contractuales y podrán ser modificados sin previo aviso. Las superficies expresadas son aproximadas y podrán experimentar modificaciones por razones de índole técnica en el desarrollo de la ejecución de las obras. Todo el mobiliario, incluyendo el de la cocina es meramente decorativo. La información requerida por el Real Decreto 515 del 21/04/1989 sobre la defensa de los consumidores en cuanto a la información a suministrar se encuentra a su disposición en la oficina de ventas.



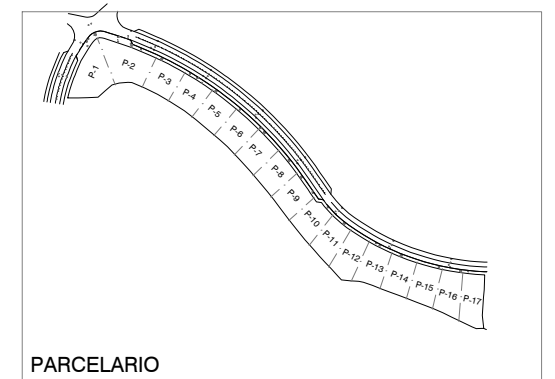
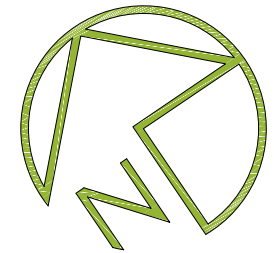
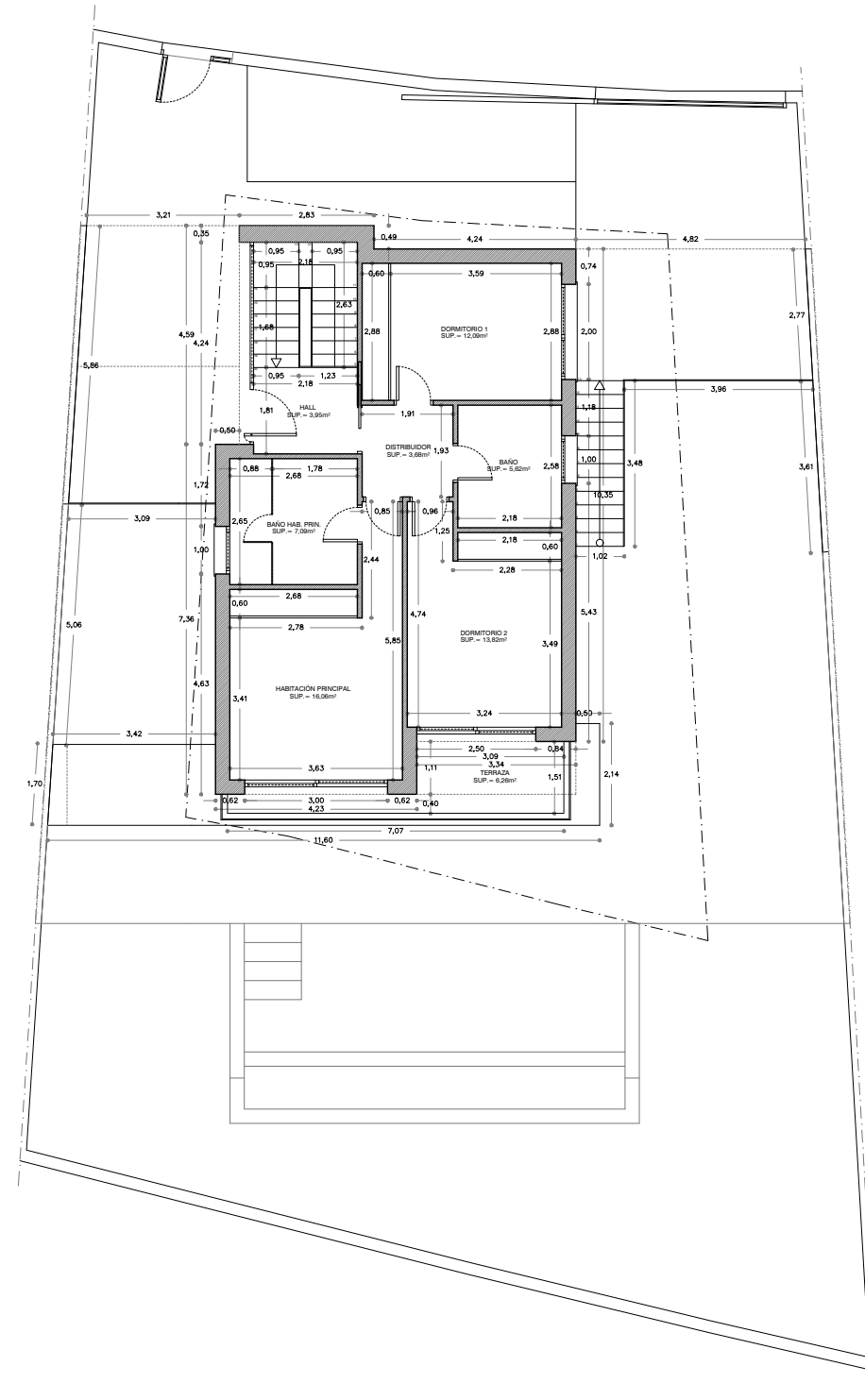
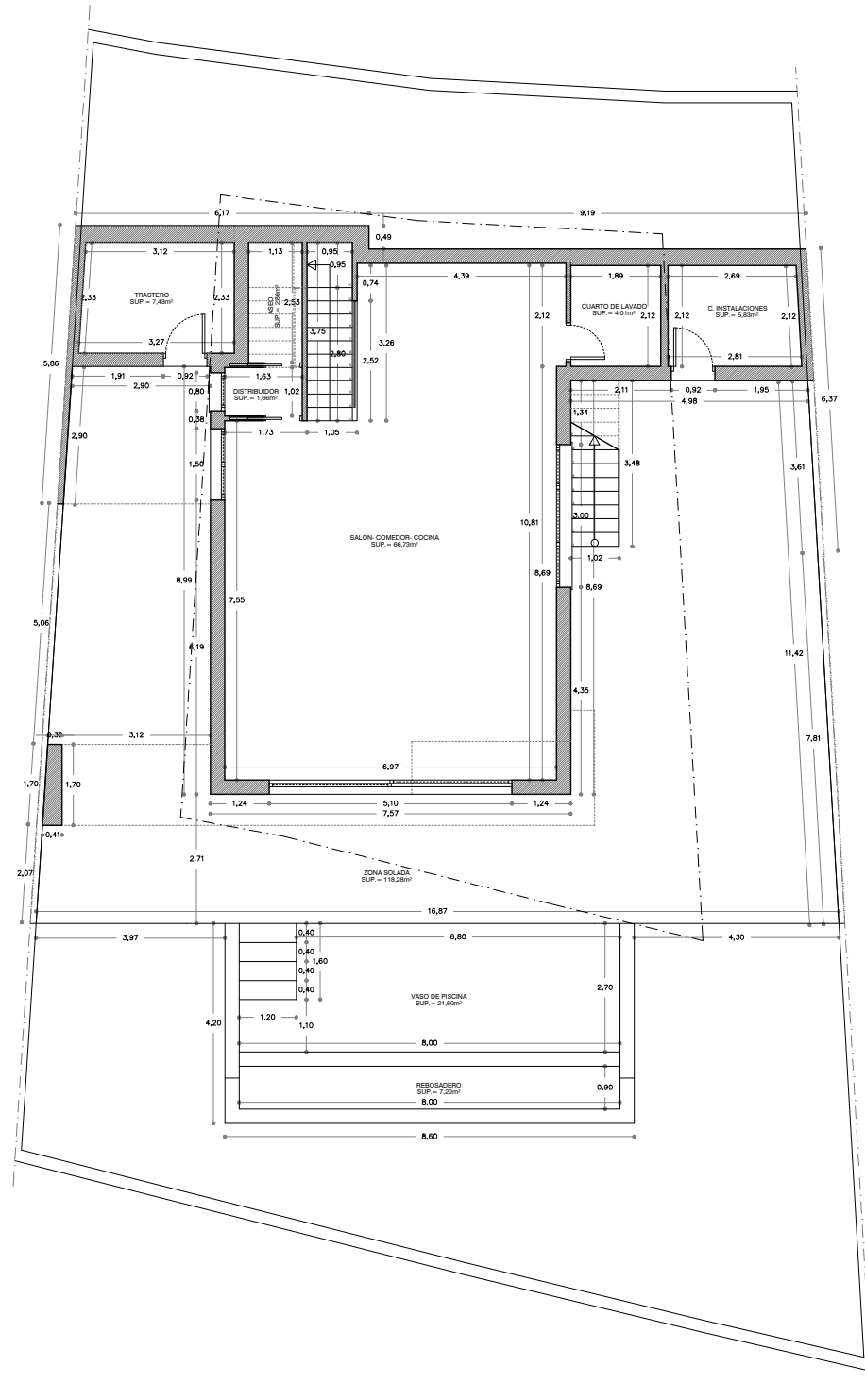
SUPERFICIES	CONSTRUIDAS	EDIFICABILIDAD
PLANTA BAJA (COMPUTABLE)	86,44 m ²	86,44 m ²
PLANTA BAJA (TRASTERO, C. INST. C. LAVADO)	22,51 m ²	
PLANTA PRIMERA	82,40 m ²	82,40 m ²
PLANTA PRIMERA (NO COMPUTABLE) Escalera	-5,73 m ²	-5,73 m ²
	185,62 m ²	163,11 m ²

17

VIVIENDAS AISLADAS Y PISCINAS

C/Perú, Parcela 5 SUP-TO4 "Santamaría" - Estepona - Málaga

La información aquí reflejada queda supeditada a la concesión de la preceptiva licencia municipal. El presente documento es de carácter informativo y podrá experimentar variaciones por las exigencias técnicas del proyecto. Este plano y todos los datos incluidos en este documento son meramente informativos, no vinculantes ni contractuales y podrán ser modificados sin previo aviso. Las superficies expresadas son aproximadas y podrán experimentar modificaciones por razones de índole técnica en el desarrollo de la ejecución de las obras. Todo el mobiliario, incluyendo el de la cocina es meramente decorativo. La información requerida por el Real Decreto 515 del 21/04/1989 sobre la defensa de los consumidores en cuanto a la información a suministrar se encuentra a su disposición en la oficina de ventas.



SUPERFICIES		CONSTRUIDAS	EDIFICABILIDAD
PLANTA BAJA (COMPUTABLE)		86,44 m ²	86,44 m ²
PLANTA BAJA (TRASTERO, C. INST. C. LAVADO)		22,51 m ²	
PLANTA PRIMERA		82,40 m ²	82,40 m ²
PLANTA PRIMERA (NO COMPUTABLE) Escalera		-5,73 m ²	-5,73 m ²
		185,62 m ²	163,11 m ²

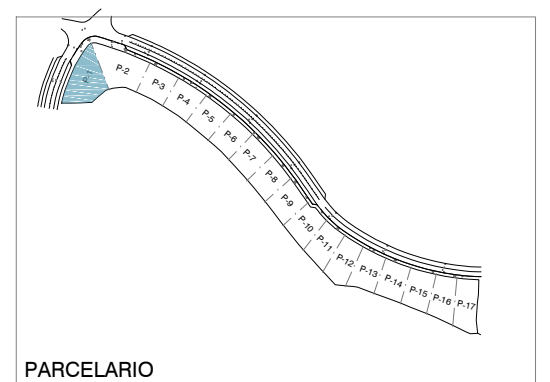
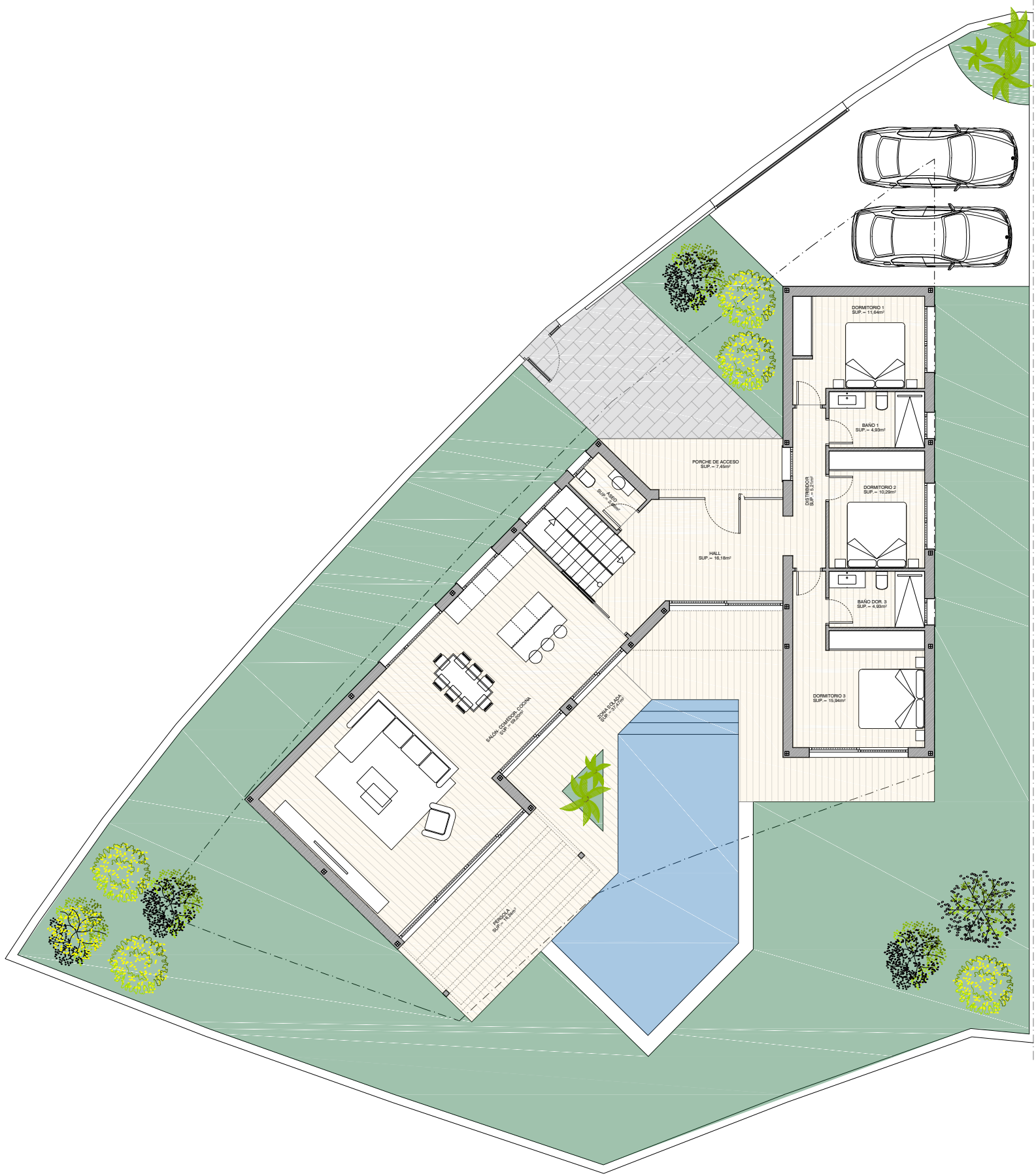
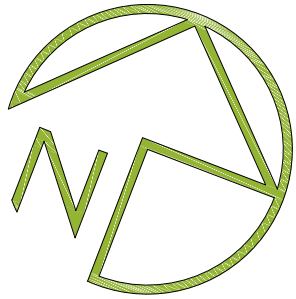
17

VIVIENDAS AISLADAS Y PISCINAS

C/Perú, Parcela 5 SUP-TO4 "Santamaría" - Estepona - Málaga

La información aquí reflejada queda supeditada a la concesión de la preceptiva licencia municipal. El presente documento es de carácter informativo y podrá experimentar variaciones por las exigencias técnicas del proyecto. Este plano y todos los datos incluidos en este documento son meramente informativos, no vinculantes ni contractuales y podrán ser modificados sin previo aviso. Las superficies expresadas son aproximadas y podrán experimentar modificaciones por razones de índole técnica en el desarrollo de la ejecución de las obras. Todo el mobiliario, incluyendo el de la cocina es meramente decorativo. La información requerida por el Real Decreto 515 del 21/04/1989 sobre la defensa de los consumidores en cuanto a la información a suministrar se encuentra a su disposición en la oficina de ventas.

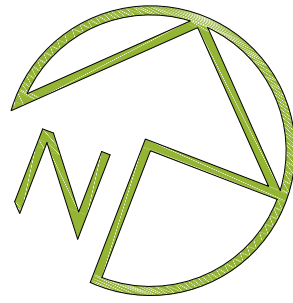
VIVIENDA TIPO III - PARCELA 1



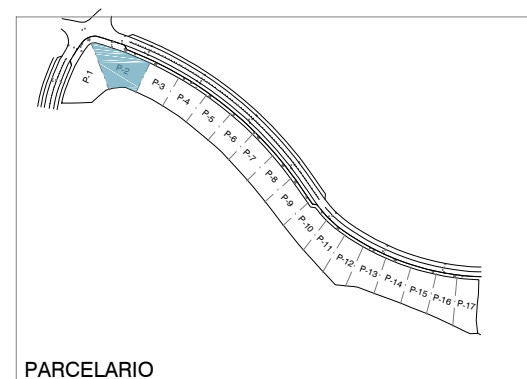
17

VIVIENDAS AISLADAS Y PISCINAS C/Perú, Parcela 5 SUP-TO4 "Santamaría" - Estepona - Málaga

La información aquí reflejada queda supeditada a la concesión de la preceptiva licencia municipal. El presente documento es de carácter informativo y podrá experimentar variaciones por las exigencias técnicas del proyecto. Este plano y todos los datos incluidos en este documento son meramente informativos, no vinculantes ni contractuales y podrán ser modificados sin previo aviso. Las superficies expresadas son aproximadas y podrán experimentar modificaciones por razones de índole técnica en el desarrollo de la ejecución de las obras. Todo el mobiliario, incluyendo el de la cocina es meramente decorativo. La información requerida por el Real Decreto 515 del 21/04/1989 sobre la defensa de los consumidores en cuanto a la información a suministrar se encuentra a su disposición en la oficina de ventas.



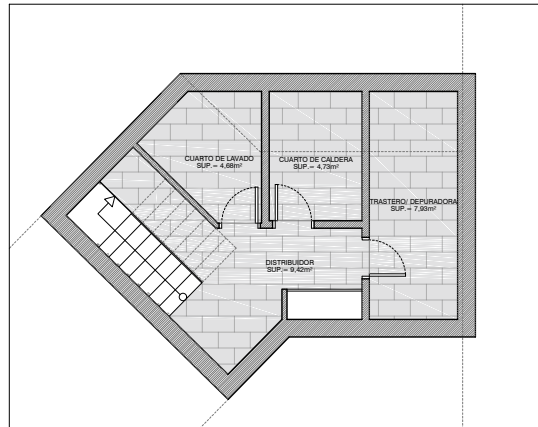
VIVIENDA TIPO III - PARCELA 2



17

VIVIENDAS AISLADAS Y PISCINAS
C/Perú, Parcela 5 SUP-TO4 "Santamaría" - Estepona - Málaga

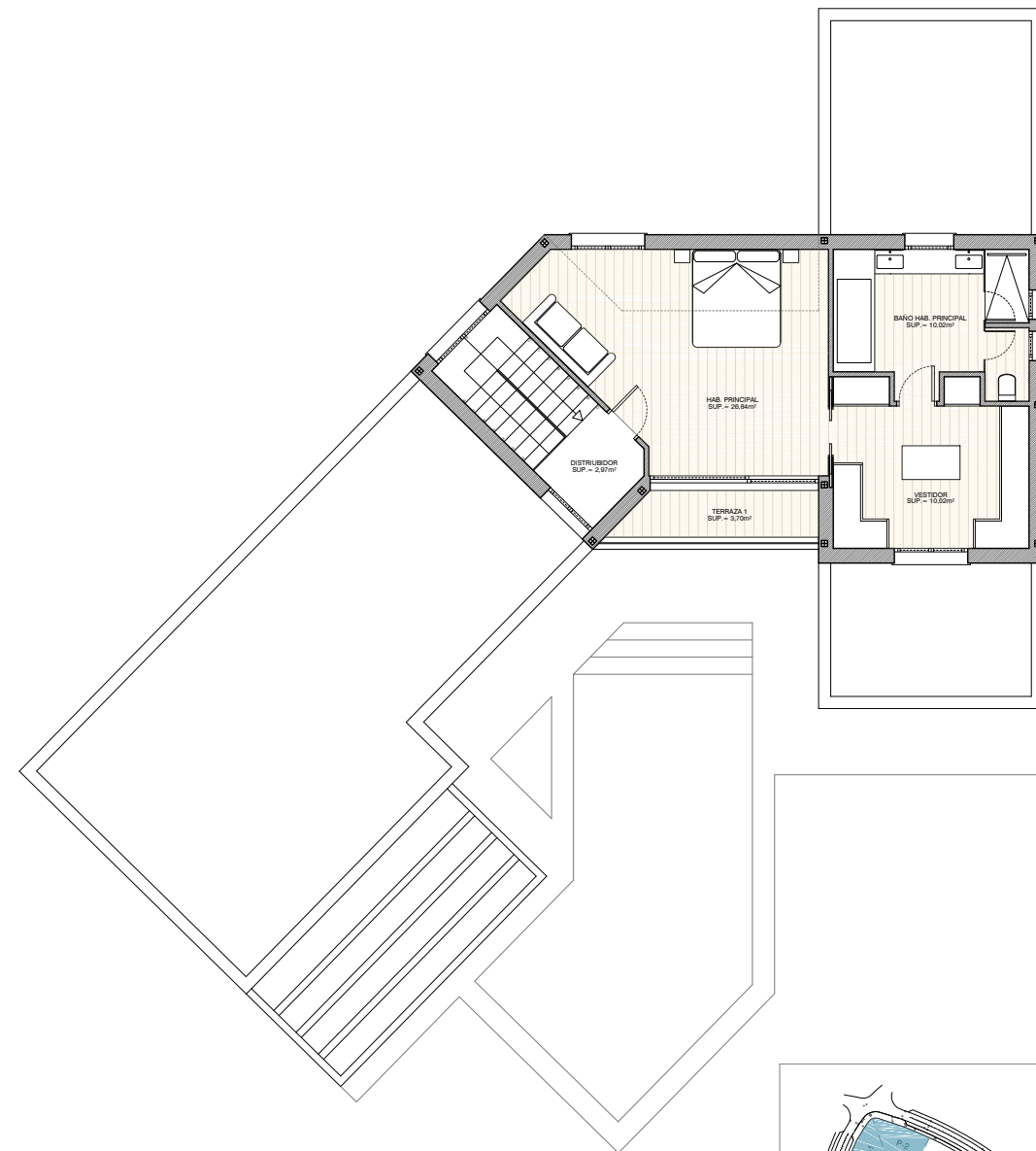
La información aquí reflejada queda supeditada a la concesión de la preceptiva licencia municipal. El presente documento es de carácter informativo y podrá experimentar variaciones por las exigencias técnicas del proyecto. Este plano y todos los datos incluidos en este documento son meramente informativos, no vinculantes ni contractuales y podrán ser modificados sin previo aviso. Las superficies expresadas son aproximadas y podrán experimentar modificaciones por razones de índole técnica en el desarrollo de la ejecución de las obras. Todo el mobiliario, incluyendo el de la cocina es meramente decorativo. La información requerida por el Real Decreto 515 del 21/04/1989 sobre la defensa de los consumidores en cuanto a la información a suministrar se encuentra a su disposición en la oficina de ventas.



PLANTA SÓTANO



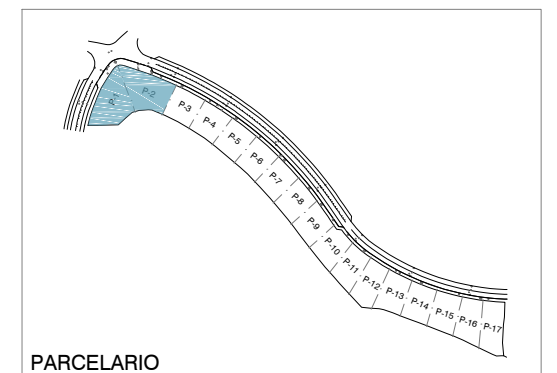
PLANTA BAJA



PLANTA PRIMERA

SUPERFICIES	CONSTRUIDAS	EDIFICABILIDAD
PLANTA SÓTANO	39,70 m ²	0,00 m ²
PLANTA BAJA	163,76 m ²	163,76 m ²
PLANTA PRIMERA	68,98 m ²	68,98 m ²
PORCHE ENTRADA (100% de 7,45m ²)	7,45 m ²	7,45 m ²
PORCHE (100% de 4,83m ²)	4,83 m ²	4,83 m ²
	284,72 m ²	245,02 m ²

edificabilidad máxima 262,43 m²



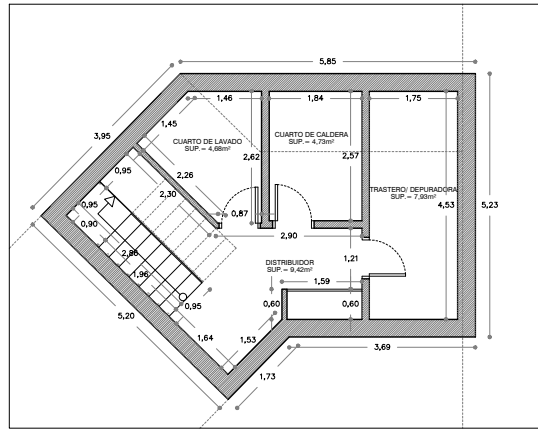
PARCELARIO

17

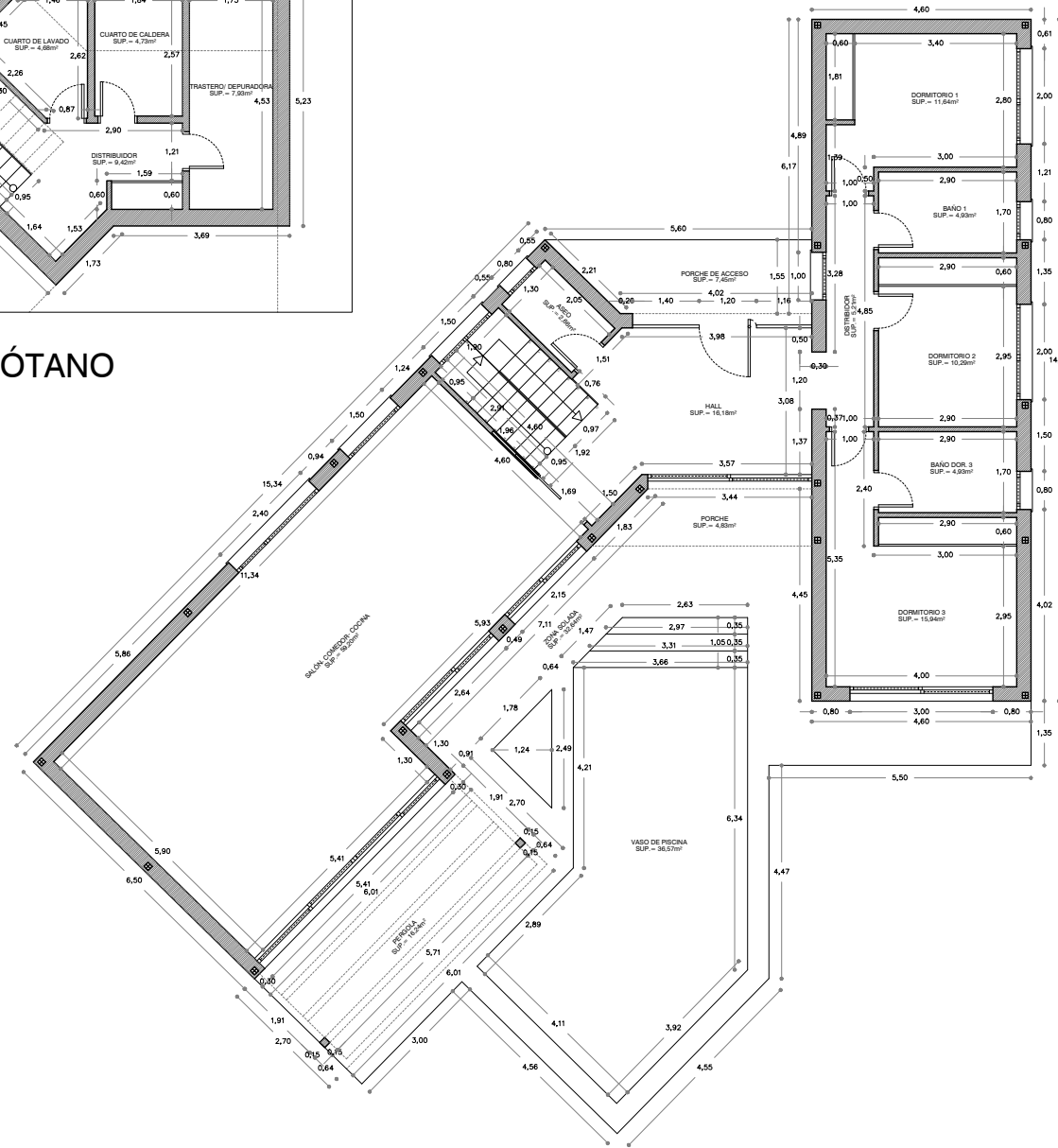
VIVIENDAS AISLADAS Y PISCINAS

C/Perú, Parcela 5 SUP-TO4 "Santamaría" - Estepona - Málaga

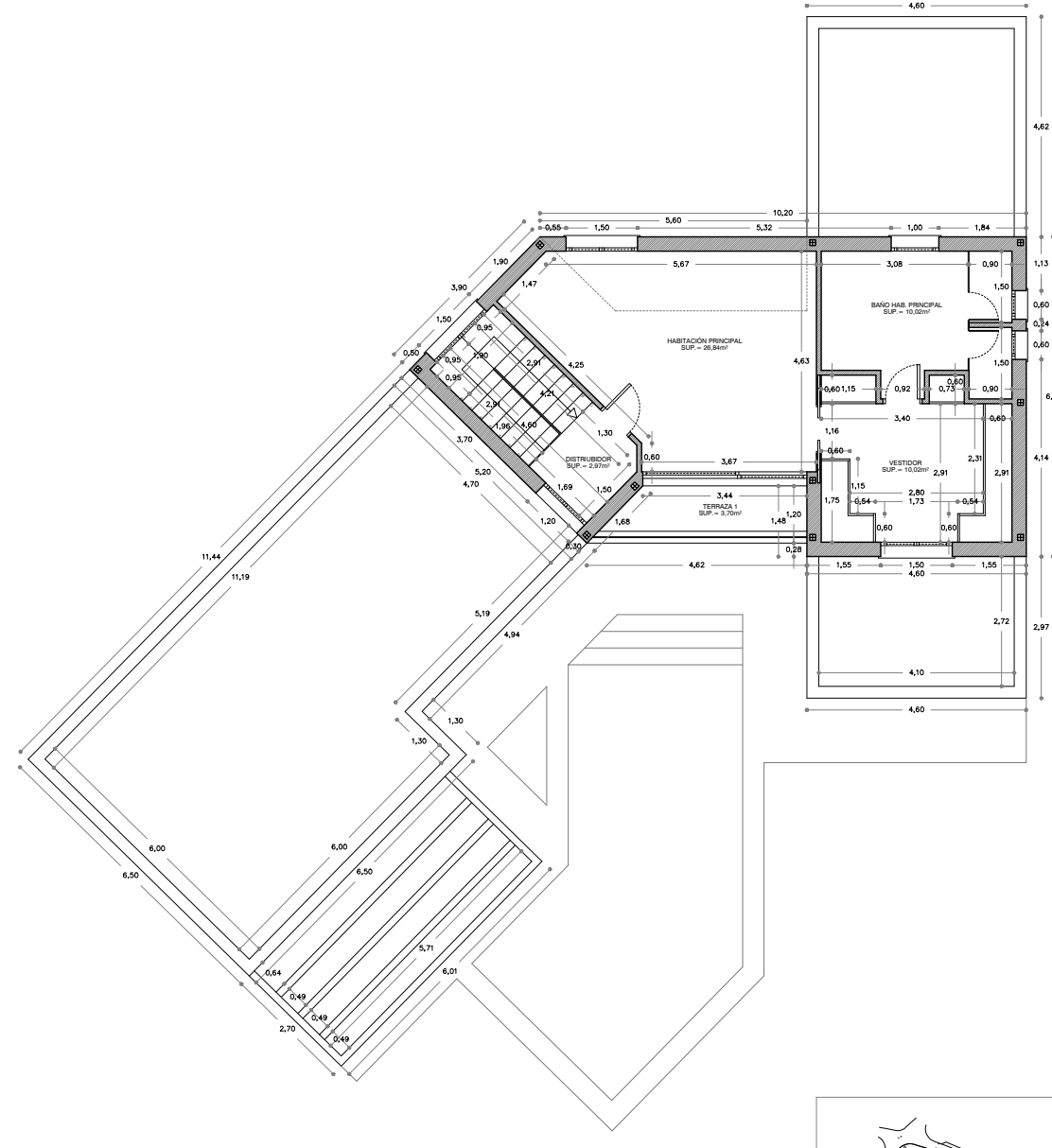
La información aquí reflejada queda supeditada a la concesión de la preceptiva licencia municipal. El presente documento es de carácter informativo y podrá experimentar variaciones por las exigencias técnicas del proyecto. Este plano y todos los datos incluidos en este documento son meramente informativos, no vinculantes ni contractuales y podrán ser modificados sin previo aviso. Las superficies expresadas son aproximadas y podrán experimentar modificaciones por razones de índole técnica en el desarrollo de la ejecución de las obras. Todo el mobiliario, incluyendo el de la cocina es meramente decorativo. La información requerida por el Real Decreto 515 del 21/04/1989 sobre la defensa de los consumidores en cuanto a la información a suministrar se encuentra a su disposición en la oficina de ventas.



PLANTA SÓTANO



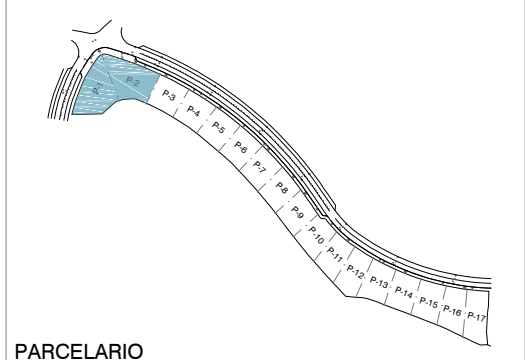
PLANTA BAJA



PLANTA PRIMERA

SUPERFICIES	CONSTRUIDAS	EDIFICABILIDAD
PLANTA SÓTANO	39,70 m ²	0,00 m ²
PLANTA BAJA	163,76 m ²	163,76 m ²
PLANTA PRIMERA	68,98 m ²	68,98 m ²
PORCHE ENTRADA (100% de 7,45m ²)	7,45 m ²	7,45 m ²
PORCHE (100% de 4,83m ²)	4,83 m ²	4,83 m ²
	284,72 m²	245,02 m²

edificabilidad máxima 262,43 m²



PARCELARIO

17

VIVIENDAS AISLADAS Y PISCINAS

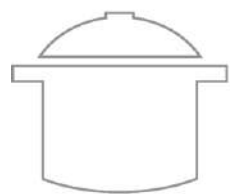
C/Perú, Parcela 5 SUP-TO4 "Santamaría" - Estepona - Málaga

La información aquí reflejada queda supeditada a la concesión de la preceptiva licencia municipal. El presente documento es de carácter informativo y podrá experimentar variaciones por las exigencias técnicas del proyecto. Este plano y todos los datos incluidos en este documento son meramente informativos, no vinculantes ni contractuales y podrán ser modificados sin previo aviso. Las superficies expresadas son aproximadas y podrán experimentar modificaciones por razones de índole técnica en el desarrollo de la ejecución de las obras. Todo el mobiliario, incluyendo el de la cocina es meramente decorativo. La información requerida por el Real Decreto 515 del 21/04/1989 sobre la defensa de los consumidores en cuanto a la información a suministrar se encuentra a su disposición en la oficina de ventas.

QUALITY SPECIFICATIONS

Built with top-quality materials from Gunni & Trentino, a company with over 50 years of experience known for its cosmopolitan taste, commitment to excellence, and love for every detail, making the choice of this brand a safe bet for the modern and high-quality concept of these villas. The villas are well-equipped with the best quality specifications, providing you with all the comfort.

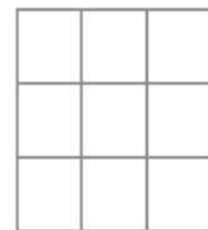
- High-quality porcelain flooring.
- Fully equipped kitchen with top-quality appliances.
- Cold-hot air conditioning with aerothermal system.
- Private garden with saltwater chlorinated pool.
- Master bathroom ensuite.
- Fitted wardrobes in all bedrooms.
- Large-sized windows.
- 2 private parking spaces with charging point.
- Underfloor heating.
- Energy Certificate A.



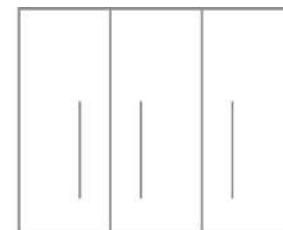
Cocina



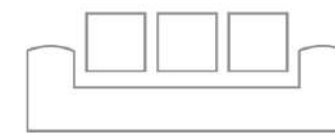
Baños y Spa



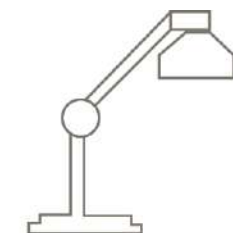
Pavimentos y
revestimientos



Armarios y puertas



Mobiliario
hogar



Iluminación

SOBRE NOSOTROS

Gunni & Trentino CONTRACT

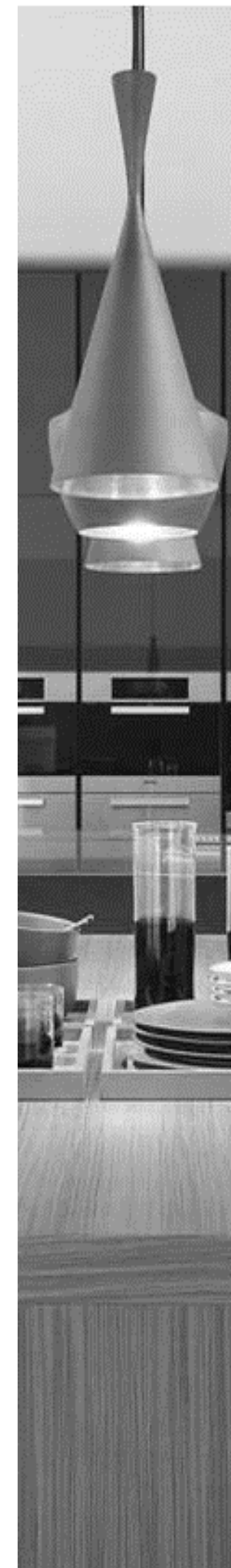
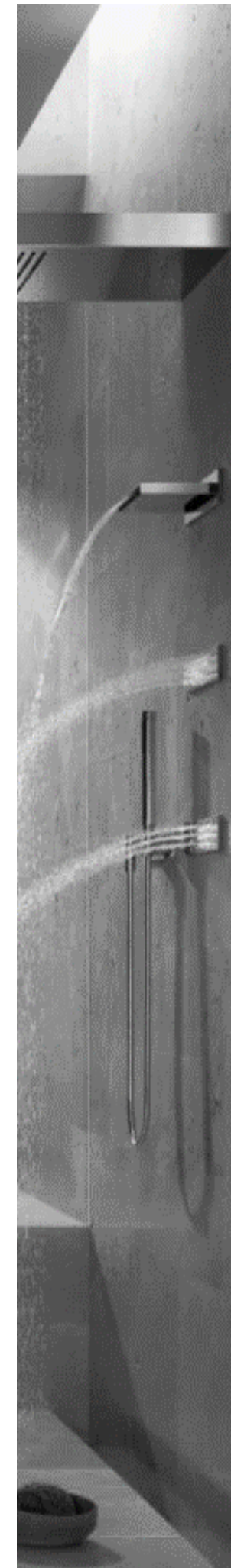
MÁS DE 50 AÑOS DE EXPERIENCIA EN INTERIORISMO

Nuestra firma española, cuenta con más de 50 años de recorrido. Resultado de una exitosa fusión entre dos empresas de tradición familiar, GUNNI&TRENTINO es actualmente una mezcla perfecta del saber hacer ambas compañías fundadoras.

Un gusto cosmopolita, un equipo de profesionales de primera línea, un fuerte compromiso con la excelencia y el amor por el detalle, combinados con un concepto moderno de lo que hoy en día significa el lujo en interiorismo, han hecho el resto.

Nos gusta pensar que continuamos construyendo un patrimonio de marca propio, hecho de vocación, conocimiento, experiencia y dedicación al cliente, que añade valor a una firma sólida, madura y reconocida.

GUNNI & TRENTINO



DESIGN



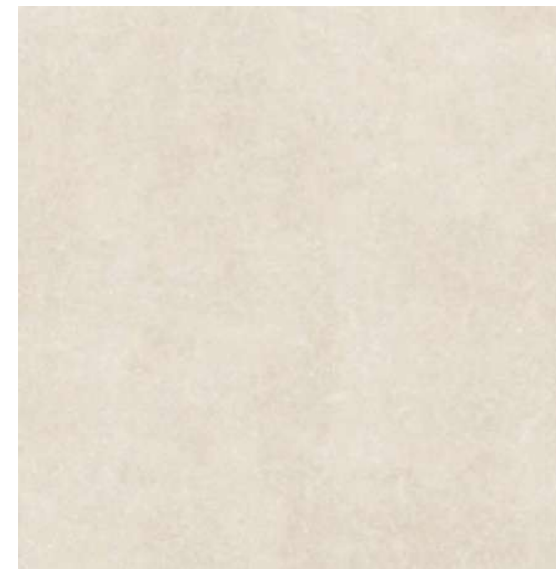
MATERIALES

GUNNI & TRENTINO

SOLERIA



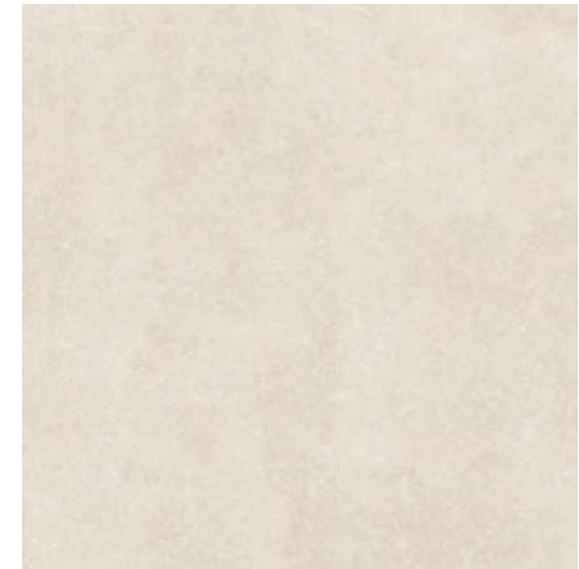
SOLERIA INTERIOR



PORCELANICO RECTIFICADO
GUNNI & TRENTINO SAND
ACABADO NATURAL C1

SIZE - 90x90 cm
SIZE - 60x120cm (STAIRS)

SOLERIA EXTERIOR



PORCELANICO RECTIFICADO
GUNNI & TRENTINO SAND
ACABADO NATURAL C3
ANTIDESLIZANTE

SIZE - 90x90 cm
SIZE - 60x120cm (STAIRS)

REVESTIMIENTO BAÑO PRINCIPAL

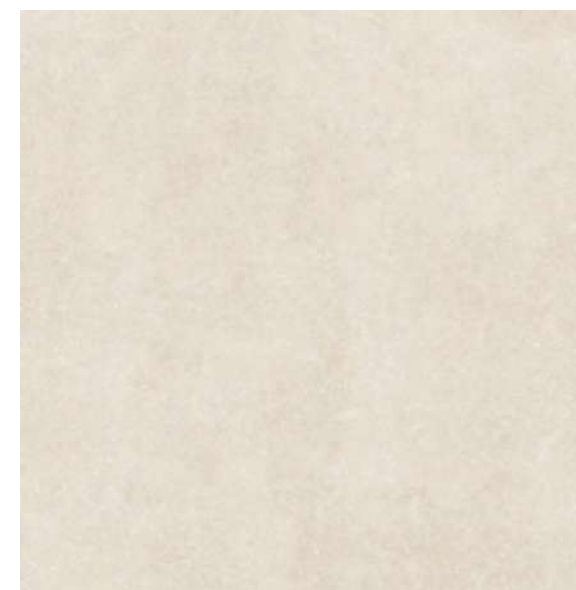


Pavimento SAND NAT. 90x90
Revestimiento SAND NAT. 60x120



ZONA DE DUCHA PARED PRINCIPAL

PORCELANICO RECTIFICADO
GUNNI & TRENTINO "GEO BRERA"
ACABADO PULIDO 90 x 90 CM



ZONA DE DUCHA PAREDES LATERALES

PORCELANICO RECTIFICADO
GUNNI & TRENTINO "SAND"
90 X 90 CM

TONES & TEXTURES ARE ONLY FOR ILLUSTRATION PURPOSES AND MAY VARY WITH REAL SAMPLES

GUNNI & TRENTINO

REVESTIMIENTO BAÑO PRINCIPAL



PAPEL VINILICO

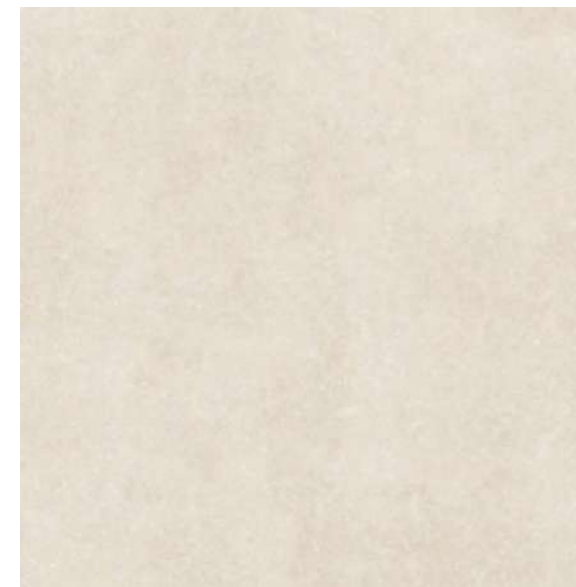
- Beige-dorado efecto textil
- Ancho del rollo 53cm
 - Largo del rollo 10.5 m
 - Raccord libre

REVESTIMIENTO BAÑO SECUNDARIO



ZONA DE DUCHA PARED PRINCIPAL

PORCELANICO RECTIFICADO
GUNNI & TRENTINO "ANTHRACITE
LINE" 30 x 90 CM



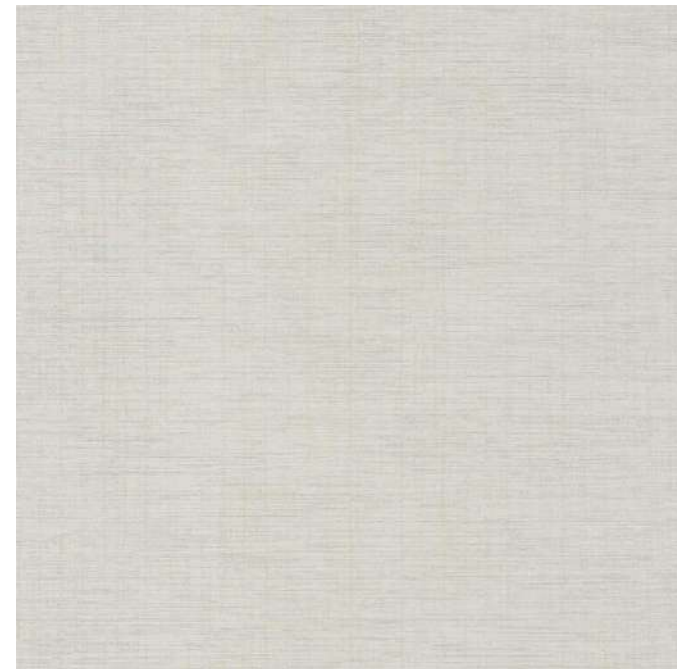
ZONA DE DUCHA PAREDES LATERALES

PORCELANICO RECTIFICADO
GUNNI & TRENTINO "SAND"
90 X 90 CM

TONES & TEXTURES ARE ONLY FOR ILLUSTRATION PURPOSES AND MAY VARY WITH REAL SAMPLES

GUNNI & TRENTINO

REVESTIMIENTO BAÑO SECUNDARIO



PAPEL VINILICO

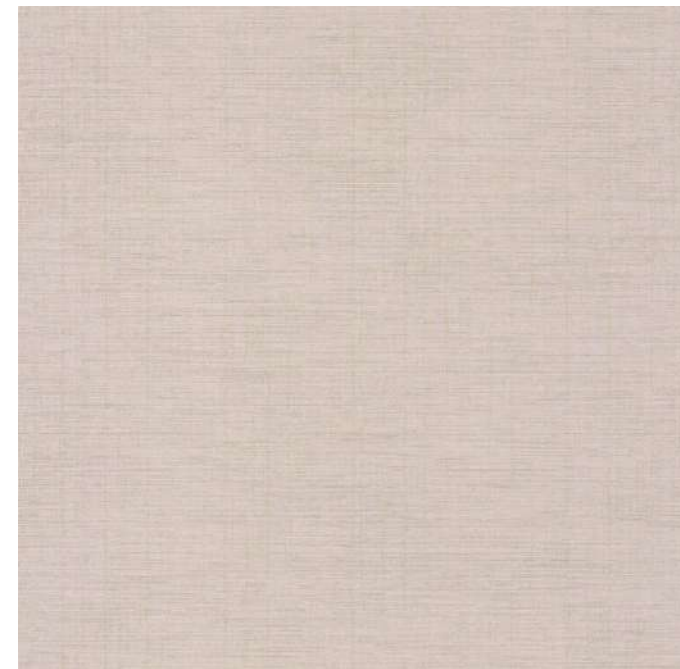
Gris claro efecto textil

- Ancho del rollo 53cm
- Largo del rollo 10.5 m
- Raccord libre

TONES & TEXTURES ARE ONLY FOR ILLUSTRATION PURPOSES AND MAY VARY WITH REAL SAMPLES

GUNNI & TRENTINO

REVESTIMIENTO ASEO



PAPEL VINILICO

- Rosa tierra efecto textil
- Ancho del rollo 53cm
 - Largo del rollo 10.5 m
 - Raccord libre

TONES & TEXTURES ARE ONLY FOR ILLUSTRATION PURPOSES AND MAY VARY WITH REAL SAMPLES

GUNNI & TRENTINO

BAÑO PRINCIPAL



CONJUNTO DE MONOMANDO Y CAÑO MURAL BY **ZUCCHETTI**



ROCIADOR ENRASADO A TECHO CON SISTEMA ANTIGOTEO



* TODOS LOS ACABADOS DE LA GRIFERÍA, INCLUIDOS RECIADORES, SIFONES, ETC VAN EN C3

ZUCCHETTI.



MONOMANDO DUCHA MURAL BY **ZUCCHETTI**



DUCHA DE MANO ANTICAL BY **ZUCCHETTI**

GUNNI & TRENTINO

BAÑO PRINCIPAL



CONJUNTO DE BAÑO SUSPENDIDO COMPUESTO DE ENCIMERA INDEPENDIENTE DE RESINA DE 150 X 50 CM CON UN SENO INTEGRADO DESPLAZADO Y MUEBLE DE BAÑO DE DOS CAJONES EN ACABADO NOGAL

INTERIOR



METALICO

EXTERIOR



NOGAL NATURAL



ESPEJO CON ILUMINACION PERIMETRAL LED LUZ CALIDA 150X80



SIFON LAVABO ACABADO NICKEL CEPILLADO.



CANALETA LINEAL PARA DUCHA PORCELANICO

GUNNI & TRENTINO

BAÑO PRINCIPAL

OPCION A

LLENADO POR REBOSADERO



VÁLVULA LLENADO + MONOMANDO
ZINC CEPILLADO



* TODOS LOS ACABADOS DE LA
GRIFERÍA, INCLUIDOS
RECIADORES, SIFONES, ETC VAN
EN C3

ZUCCHETTI.

OPCION B

LLENADO POR CAÑO



CAÑO MURAL + MONOMANDO ZINC CEPILLADO



BAÑERA PARA ENCASTRE DURAVIT 170 X 75

 DURAVIT

GUNNI & TRENTINO

BAÑO PRINCIPAL



CISTERNA BASTIDOR VILLEROY & BOCH



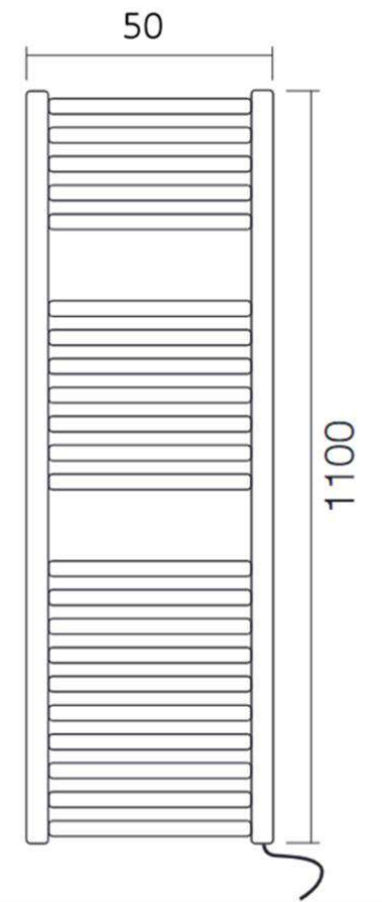
PULSADOR VILLEROY & BOCH BLANCO



INODORO SUSPENDIDO CON ASIENTO SISTEMA "SOFT CLOSING" VILLEROY & BOCH CON ASIENTO SLIM.



TOALLERO ELECTRICO LACADO BLANCO



BAÑO SECUNDARIO



ROCIADOR CUADRADO 20CM CON BRAZO DE 35 CM



MONOMANDO DE LAVABO BY **ZUCCHETTI**



MONOMANDO DUCHA MURAL BY **ZUCCHETTI**



DUCHA DE MANO ANTICAL BY **ZUCCHETTI**

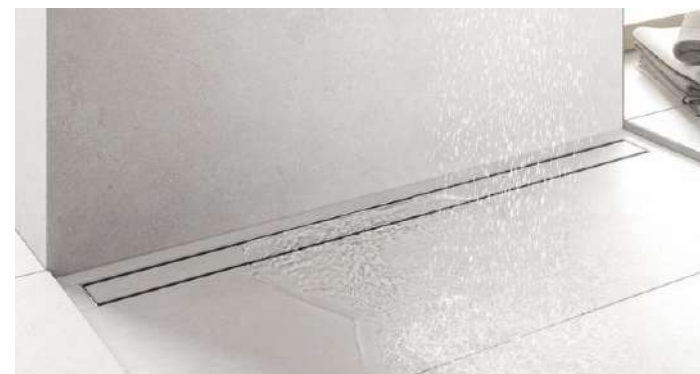


ESPEJO CON ILUMINACION PERIMETRAL LED LUZ CALIDA 120X80



CONJUNTO DE BAÑO SUSPENDIDO COMPUESTO DE ENCIMERA INDEPENDIENTE DE RESINA DE 120 CM CON UN LAVABO INTEGRADO DESPLAZADO Y MUEBLE DE BAÑO DE DOS CAJONES ACABADO LACADO GRIS MATE O GRAFITO .

ZUCCHETTI.



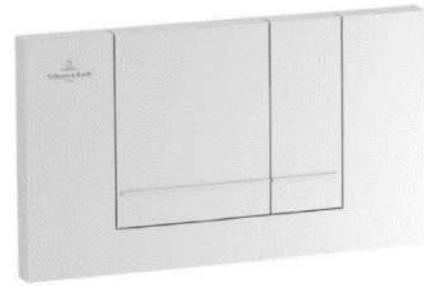
CANALETA LINEAL PARA DUCHA PORCELANICO

GUNNI & TRENTINO

BAÑO SECUNDARIO



CISTERNA BASTIDOR VILLEROY & BOCH



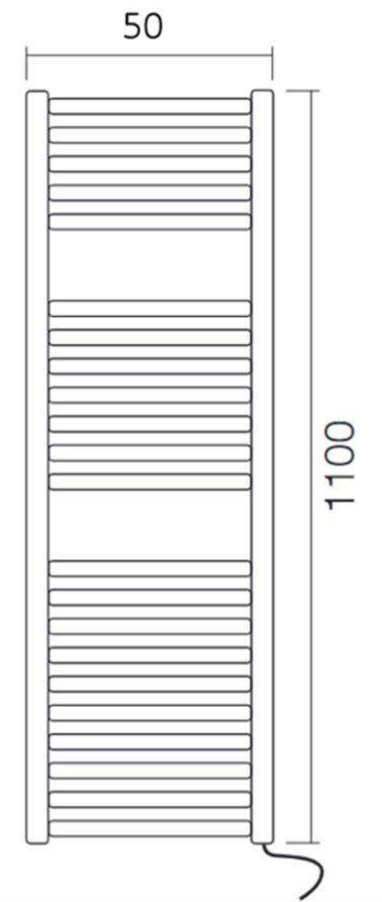
PULSADOR VILLEROY & BOCH BLANCO



INODORO SUSPENDIDO CON ASIENTO SISTEMA "SOFT CLOSING" VILLEROY & BOCH CON ASIENTO SLIM.



TOALLERO ELECTRICO LACADO BLANCO



ASEO DE CORTESIA



CONJUNTO DE GRIFO MURAL BY **ZUCCHETTI**



* TODOS LOS ACABADOS DE LA GRIFERÍA, INCLUIDOS RECIADORES, SIFONES, ETC VAN EN C3

ZUCCHETTI.



ESPEJO CON ILUMINACION INDIRECTA SUPERIOR E INFERIOR LED LUZ CALIDA 80 X 100 (VERTICAL)



LAVABO SOBRE ENCIMERA DE PORCELANA BLANCA SOBRE ENCIMERA MADERA NOGAL 120 X 50 CM

GUNNI & TRENTINO

ESTEPONA

Oasis Levels Villas is located in one of the most important towns of the Costa del Sol, Estepona, the so-called garden of Andalusia. This municipality has more than 21km of coastline, where you can discover its magical corners and its cosmopolitan spirit. The Urbanization is situated in the western area of Estepona, a residential area that is in full expansion of luxury homes. Only 5 minutes drive from the centre of Estepona, 2,5 km to the beaches. Oasis Levels Villas is located on the course of Azata Golf on the hole 9. Close to restaurants, supermarkets, golf courses and amenities. Oasis Levels Villas is only 20 minutes drive from Puerto Banús, Marbella, and Sotogrande, 50 minutes from Malaga international airport and 40 minutes from Gibraltar airport.





Estepona is a charming tourist destination that combines the beauty of the coast with the charm of a traditional Andalusian village. Here, you will find golden sandy beaches and crystal-clear waters, perfect for relaxing and enjoying the sun. The old town of Estepona is a hidden gem, with cobbled streets adorned with colorful flowers and decorated balconies. Strolling through its narrow streets will allow you to discover charming squares, boutiques, tapas bars, and high-quality restaurants where you can taste delicious local cuisine. Estepona also offers a modern and wide range of leisure activities, including shops, shopping centers, golf courses, and a lively nightlife. Additionally, the city is home to a marina where you can admire luxurious yachts and enjoy water activities such as diving and paddle boarding. For those interested in culture, Estepona has several museums, such as the Archaeological Museum and the Bullfighting Museum, which showcase the history and traditions of the region. Furthermore, Estepona is strategically located on the Costa del Sol, making it an ideal starting point for exploring other nearby cities and points of interest, such as Marbella, Puerto B anus, and Ronda. In summary, Estepona is a tourist destination that offers a perfect combination of beaches, culture, gastronomy, and leisure, making it an ideal place to enjoy a memorable vacation on the Costa del Sol.

The Costa del Sol

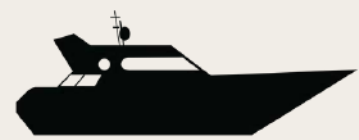
Washed by the Mediterranean Sea, the Costa del Sol extends along more than 150 kilometres of coastline in the province of Malaga, in the southern Iberian Peninsula. Its name, the “Coast of the Sun”, is not due to mere chance: with over 325 sunny days a year and a benevolent climate, this is a paradisiacal place with golf courses, beaches to suit all tastes.



325 days



2 airports



15 marinas



+70 golf courses



