



ÍNDICE | INDEX

01. **IMAGES** | IMÁGENES

02. **LOCATION** | LOCALIZACIÓN

03. **PAYMENT TERMS** | FORMA DE PAGO

04. **FLOOR PLANS** | PLANOS



01. IMAGES
IMÁGENES

















02. LOCATION LOCALIZACIÓN



EL CAMPANARIO - ESTEPONA

El Campanario, in Estepona, is a residential area that revolves around the clubhouse with restaurant, gym, golf course and other facilities.

Located at only 5 minutes from the beach and 10 from Puerto Banús, el Campanario meets almost all homebuyers' requirements seeking a luxurious lifestyle.

As one of the most well-established destinations, the area provides an array of services and amenities at your doorstep.

Close by you can also find numerous championship golf courses such as el Paraiso, and Atalaya golf and country club.

El Campanario, en Estepona, es una zona residencial que gira en torno a la casa club con restaurante, gimnasio, campo de golf y otras instalaciones.

Ubicado a tan solo 5 minutos de la playa y 10 de Puerto Banús, el Campanario cumple con casi todos los requisitos de los compradores de vivienda que buscan un estilo de vida lujoso.

Como uno de los destinos mejor establecidos, el área ofrece una variedad de servicios y comodidades a la vuelta de la esquina.

Muy cerca también puede encontrar numerosos campos de golf de campeonato como el Paraiso y Atalaya golf and country club.



PUERTO BANÚS

This development is located just 10 minutes from one of the most luxurious places on the Costa del Sol, Puerto Banús.

The vision of Puerto Banús is to lead luxury nautical and leisure tourism in the Mediterranean.

Its main mission is to offer unforgettable experiences and top quality services to its visitors. With a company philosophy where the customer is the center, and deep-rooted values of excellence, customer service and constant effort.

On these pillars a business culture is built that is transmitted in all its services.

Esta promoción se encuentra a tan solo 10 minutos de uno de los lugares más lujosos de toda la Costa del Sol, Puerto Banús.

La visión de Puerto Banús es liderar el turismo náutico y de ocio de lujo en el Mediterráneo.

Su misión principal es ofrecer experiencias inolvidables y servicios de máxima calidad a sus visitantes. Con una filosofía de empresa donde el cliente es el centro, y unos arraigados valores de excelencia, atención al cliente y esfuerzo constante.

Sobre estos pilares se construye una cultura de negocio que se transmite en todos sus servicios.



The villas offer different floorplans and luxurious materials and finishes for you to choose from. There is a selection of materials to choose from and may also be upgraded to the material of your selection.

Las villas ofrecen diferentes planos de distribución y lujosos materiales y acabados para que elijas. Hay una selección de materiales para elegir y también se puede actualizar al material de su selección.



With a convenient west orientation, these smart homes are detached and will enjoy from 3 to 4 bedrooms, large living open plan areas with modern style kitchens, leading directly into the gardens with pools. Basements are included.

Con una conveniente orientación oeste, estas casas inteligentes están separadas y disfrutarán de 3 a 4 dormitorios, amplias áreas de estar de planta abierta con cocinas de estilo moderno, que conducen directamente a los jardines con piscinas. Los sótanos están incluidos.

04. FLOOR PLANS PLANOS

PLOT 09

PLOT 10

PLOT 11

PLOT 12

PLOT 13

PLOT 08

PLOT 07

PLOT 06

PLOT 05

PLOT 04

PLOT 03

SALES OFFICE

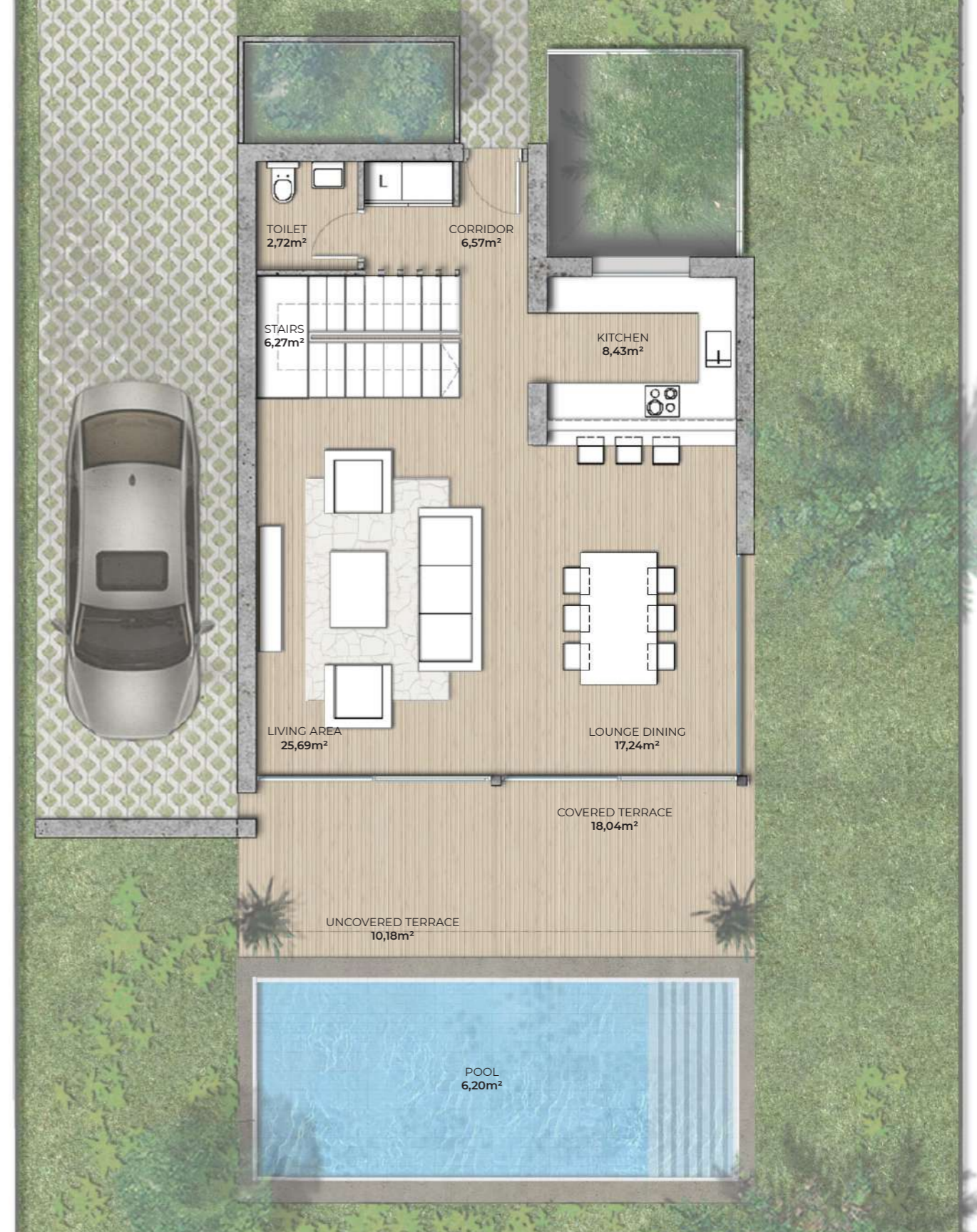


MASTERPLAN CENTRAL OPTION | PLANO MASTER OPCIÓN CENTRAL

PLOT PARCELA 400 m ²	COVERED TERRACES TERRAZAS CUBIERTAS 37,64 m ²	POOL PISCINA 25,08 m ²	BEDROOMS DORMITORIOS 3	BATHROOM / TOILETS BAÑOS / ASESOS 2 / 1
BUILT AREA SUPERFICIE CONSTRUIDA 165,37 m ²	UNCOVERED TERRACES TERRAZAS DESCUBIERTAS 13,51 m ²	PARKING GARAJE 49,50 m ²		

GROUND FLOOR CENTRAL OPTION | PLANTA BAJA OPCIÓN CENTRAL

BUILT SURFACE SUPERFICIE CONSTRUIDA 78,52 m ²	UNCOVERED TERRACES TERRAZAS DESCUBIERTAS 10,18 m ²	COVERED TERRACES TERRAZAS CUBIERTAS 18,04 m ²	TOILET ASEO 1
---	--	---	------------------




* "Las imágenes mostradas pueden contener extras opcionales"
* "The images shown might include optional details"

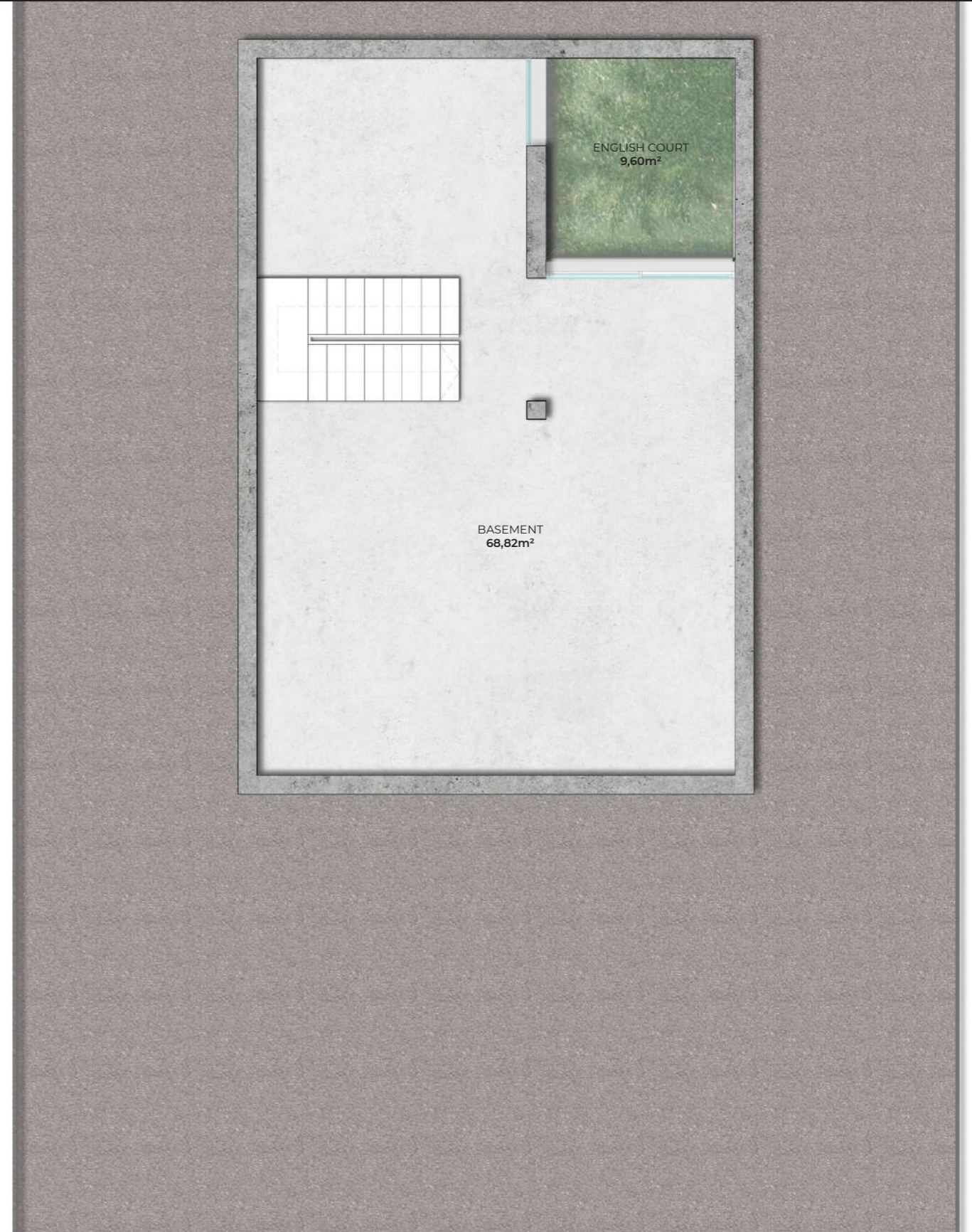
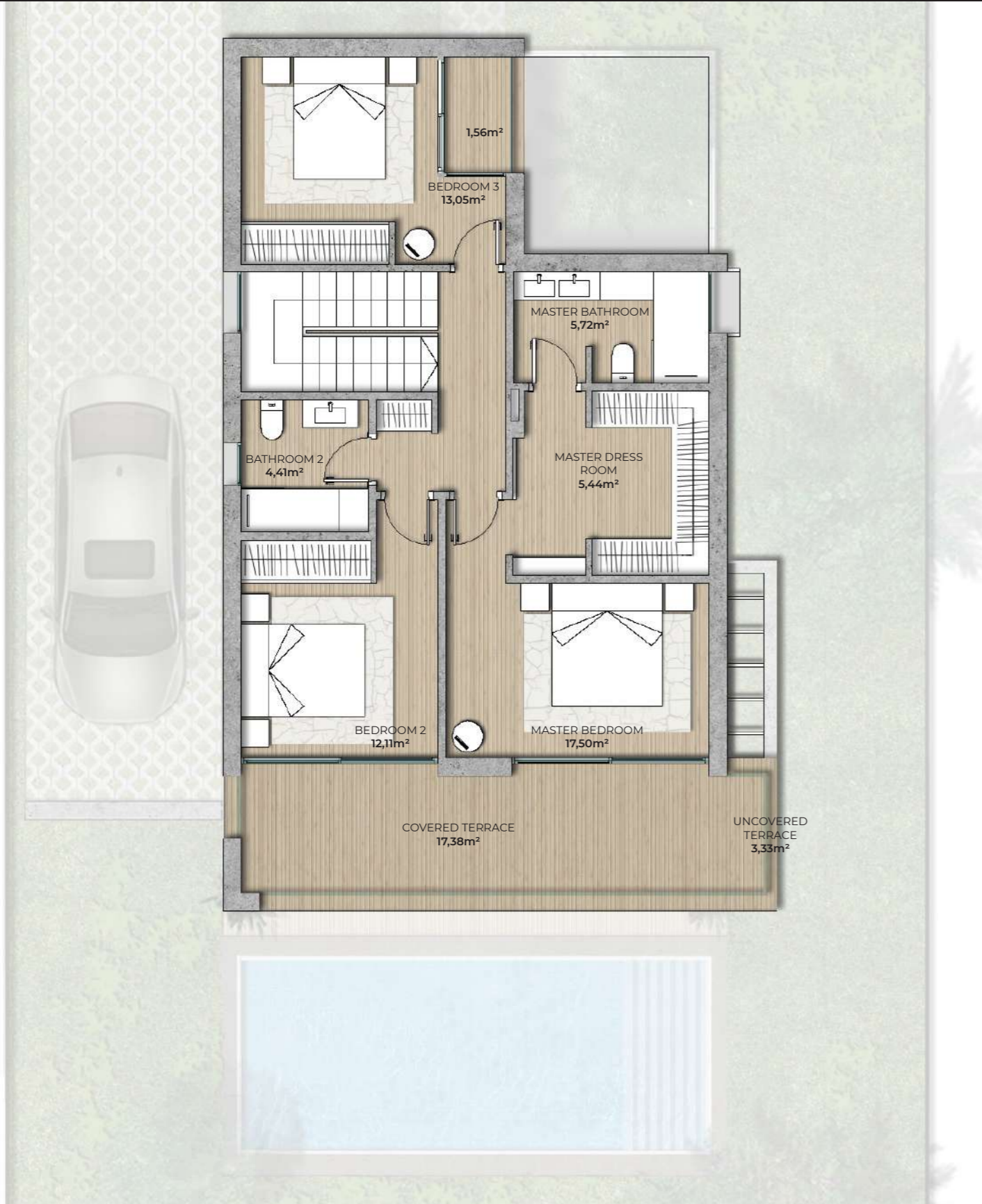
* "Las superficies son orientativas y están sujetas a los condicionantes particulares de cada parcela"
* "The surfaces are only indicative and are subject to the particular conditions of each plot"

FIRST FLOOR CENTRAL OPTION | PRIMERA PLANTA OPCIÓN CENTRAL

 BUILT AREA SUPERFICIE CONSTRUIDA **86,85 m²**
 COVERED TERRACES TERRAZAS CUBIERTAS **19,60 m²**
 UNCOVERED TERRACES TERRAZAS DESCUBIERTAS **3,33 m²**
 BEDROOMS DORMITORIOS **3**
 BATHROOM BAÑOS **2**

BASEMENT CENTRAL OPTION | SÓTANO OPCIÓN CENTRAL

 BUILT AREA SUPERFICIE CONSTRUIDA **86,85 m²**
 ENGLISH COURT PATIO INGLÉS **11,55 m²**



* "Las imágenes mostradas pueden contener extras opcionales"
 * "The images shown might include optional details"

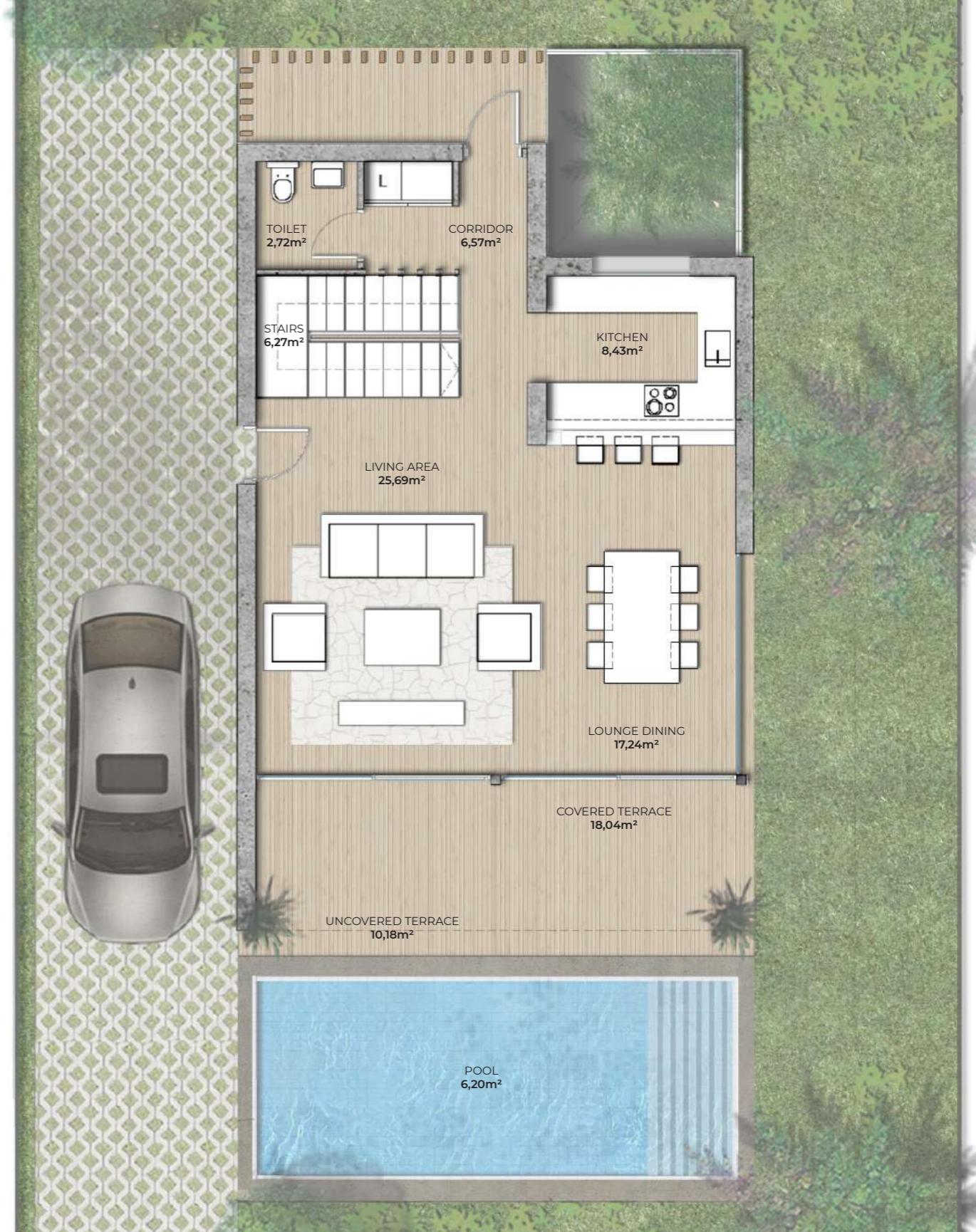
MASTERPLAN SIDE OPTION | PLANO MASTER OPCIÓN LATERAL

PLOT PARCELA 400 m ²	COVERED TERRACES TERRAZAS CUBIERTAS 37,64 m ²	POOL PISCINA 25,08 m ²	BEDROOMS DORMITORIOS 3	BATHROOM / TOILETS BAÑOS / ASEOS 2 / 1
BUILT AREA SUPERFICIE CONSTRUIDA 165,37 m ²	UNCOVERED TERRACES TERRAZAS DESCUBIERTAS 13,51 m ²	PARKING GARAJE 71,48 m ²		



GROUND FLOOR SIDE OPTION | PLANTA BAJA OPCIÓN LATERAL

BUILT SURFACE SUPERFICIE CONSTRUIDA 78,52 m ²	UNCOVERED TERRACES TERRAZAS DESCUBIERTAS 10,18 m ²	COVERED TERRACES TERRAZAS CUBIERTAS 18,04 m ²	TOILET ASEO 1
---	--	---	------------------



* "Las imágenes mostradas pueden contener extras opcionales"
* "The images shown might include optional details"

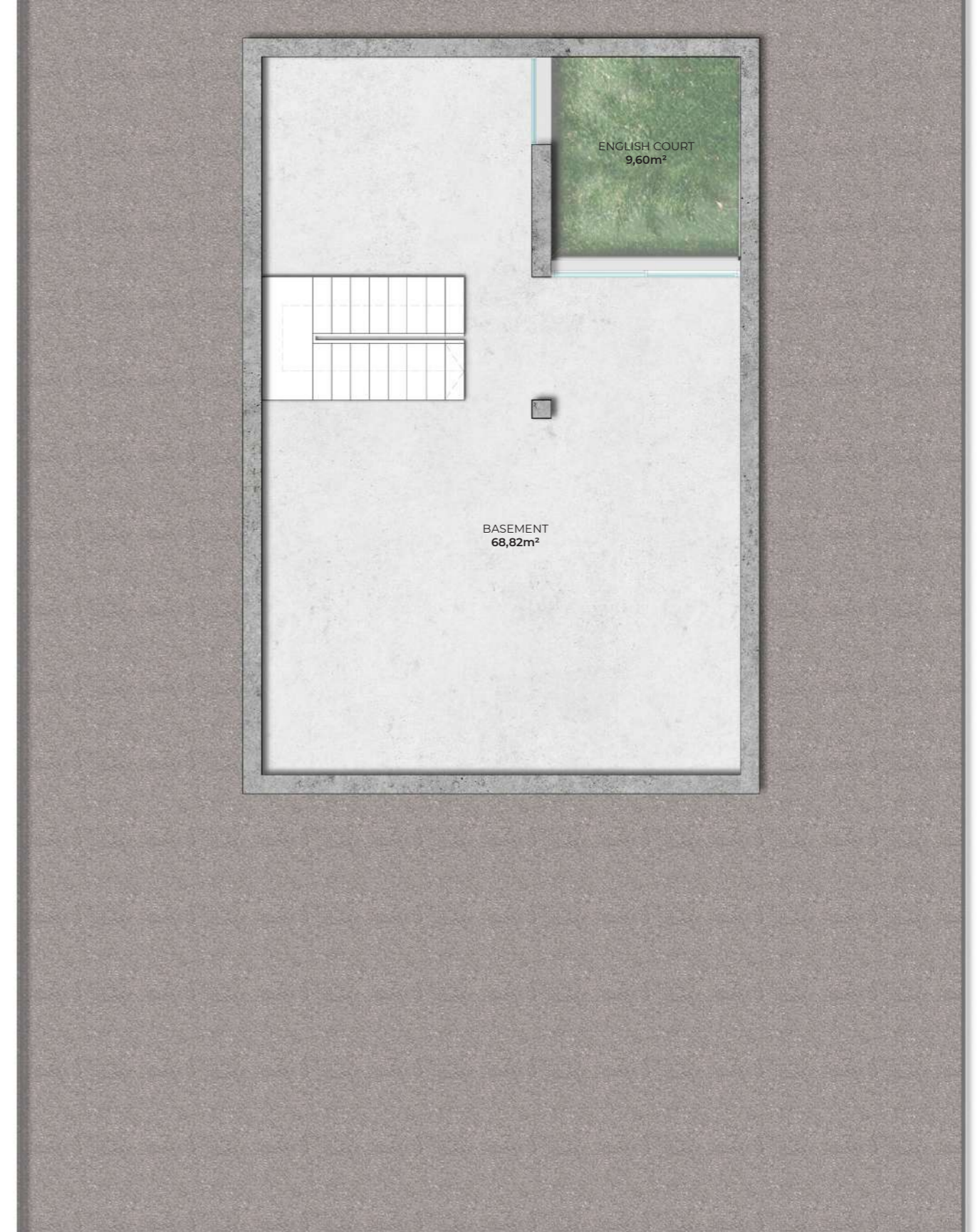
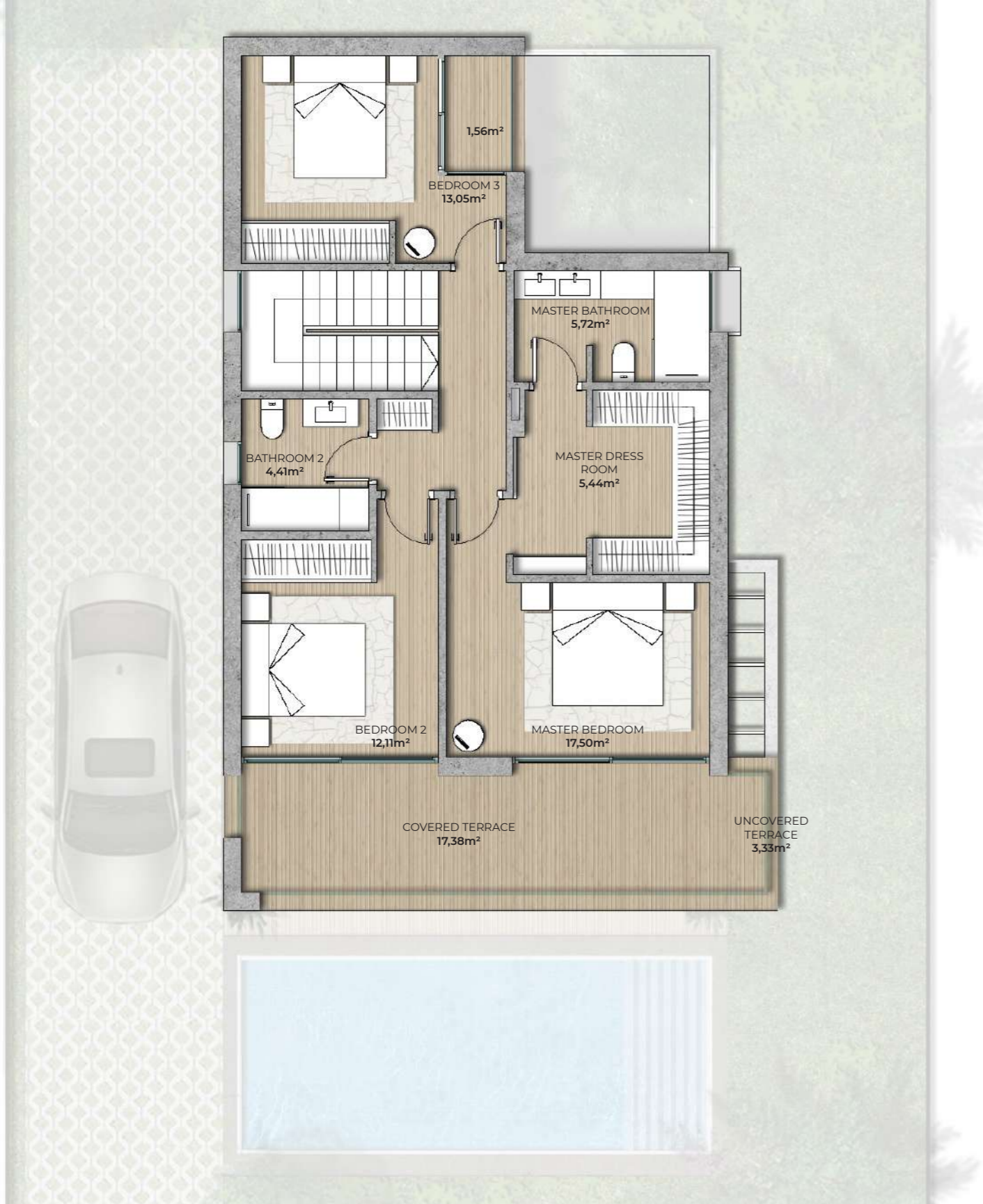
* "Las superficies son orientativas y están sujetas a los condicionantes particulares de cada parcela"
* "The surfaces are only indicative and are subject to the particular conditions of each plot."

FIRST FLOOR SIDE OPTION | PRIMERA PLANTA OPCIÓN LATERAL

 BUILT AREA SUPERFICIE CONSTRUIDA **86,85 m²**
 COVERED TERRACES TERRAZAS CUBIERTAS **19,60 m²**
 UNCOVERED TERRACES TERRAZAS DESCUBIERTAS **3,33 m²**
 BEDROOMS DORMITORIOS **3**
 BATHROOM BAÑOS **2**

BASEMENT SIDE OPTION | SÓTANO OPCIÓN LATERAL

 BUILT AREA SUPERFICIE CONSTRUIDA **86,85 m²**
 ENGLISH COURT PATIO INGLÉS **11,55 m²**



* "Las imágenes mostradas pueden contener extras opcionales"
 * "The images shown might include optional details"





Folleto para fines de marketing con información previa al lanzamiento de la promoción. No forma parte de ninguna oferta o contrato entre ninguna de las partes. Toda la información contenida en este folleto prelanzamiento es conceptual y se definirá en etapas posteriores. Por lo tanto, está sujeto a cambios sin previo aviso. Tenga en cuenta que las imágenes aquí contenidas se basan en planos técnicos y son representaciones artísticas de estos planos generadas por ordenador, aunque se ha tenido el mayor cuidado para garantizar la exactitud de la información. Estas imágenes pueden incluir detalles opcionales.

This brochure is at this stage a pre-launch information and provided for marketing purposes only. It does not form part of any offer or contract between any of the parties in any way. All the information contained in this brochure is facilitated at this stage as a concept and will be defined at a future stage. It is therefore subject to change without prior notice. Note that images contained herein are based on technical plans and are computer generated artistic renders of these plans, whilst the greatest care has been taken to ensure accuracy of the information. Such images might include optional details.