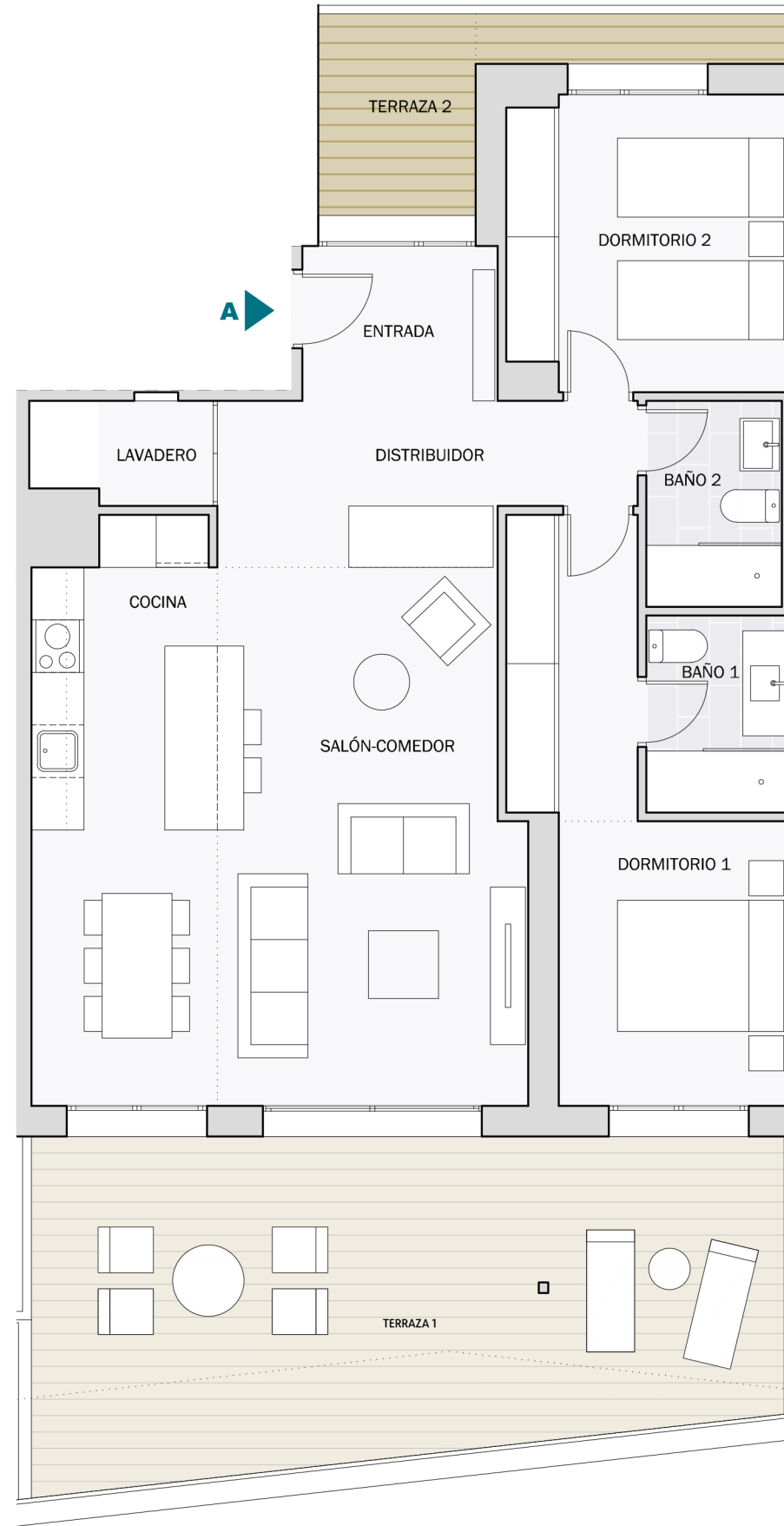


PORTAL 1.1. PLANTA 01. PUERTA A



La Sabina

CAMARATE - CASARES



PORTAL 1.1 PLANTA 01 PUERTA A

2D.2

BAÑO 1	3.60 m ²
BAÑO 2	3.65 m ²
COCINA	7.25 m ²
DISTRIBUIDOR	5.75 m ²
DORMITORIO 1	13.65 m ²
DORMITORIO 2	10.65 m ²
ENTRADA	3.95 m ²
LAVADERO	2.35 m ²
SALÓN-COMEDOR	29.65 m ²

Superficie útil interior **80,50 m²**

S.Construida C/Comunes **109,87 m²**

Terraza **42,95 m²**

Decreto 218/2005

S. Construida vivienda **123,32 m²**

S. Útil vivienda **88,55 m²**