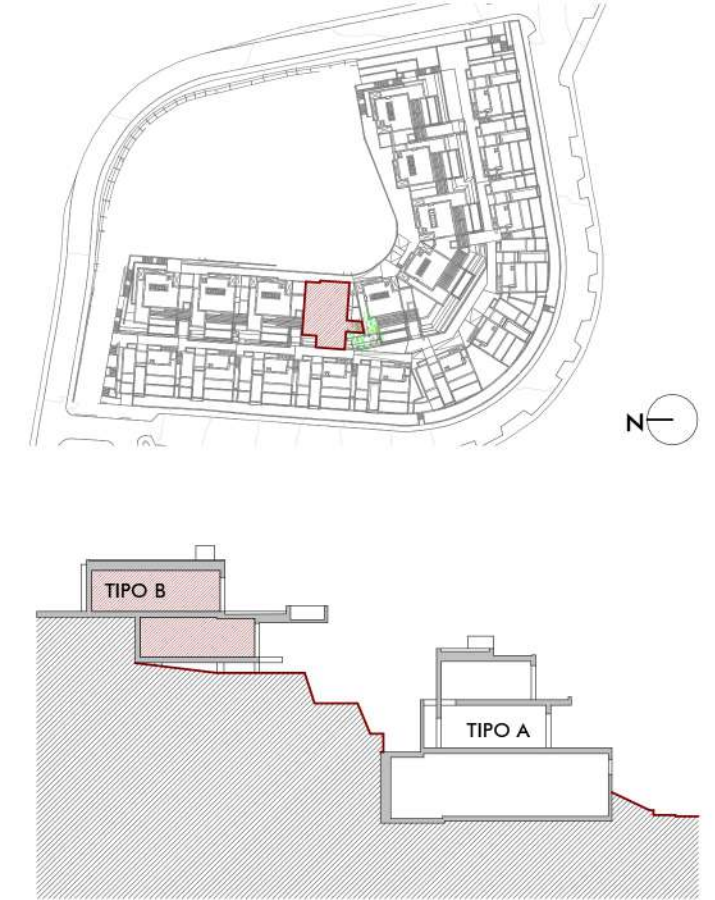


PLANTA DE SITUACIÓN



CUADRO DE SUPERFICIES

Superficie Útil Interior Vivienda	91.23 m <sup>2</sup> + 100.08 m <sup>2</sup> = 191.31 m <sup>2</sup>
Superficie Útil Exterior	79.09 m <sup>2</sup>
Superficie Construida Vivienda	109.84 m <sup>2</sup> + 119.73 m <sup>2</sup> = 229.57 m <sup>2</sup>
Superficie Construida Exterior	99.92 m <sup>2</sup>
<b>TOTAL Superficie Útil (s/ RD 218/2005)</b>	<b>210.44 m<sup>2</sup></b>
<b>TOTAL Superficie Construida (s/ RD 218/2005)</b>	<b>252.53 m<sup>2</sup></b>
Nota: Las superficies útil según el Decreto 218/2005 se define como la superficie del suelo interior de la vivienda y el 50% de espacios exteriores privados (limitándose al 10% de la útil interior).	