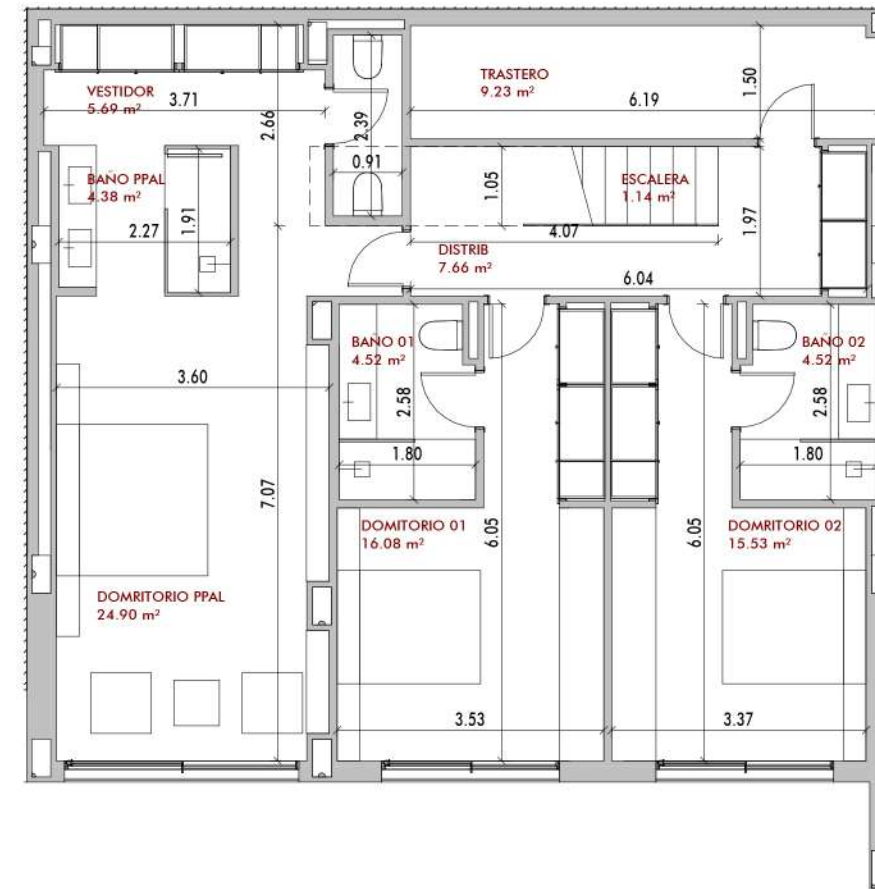
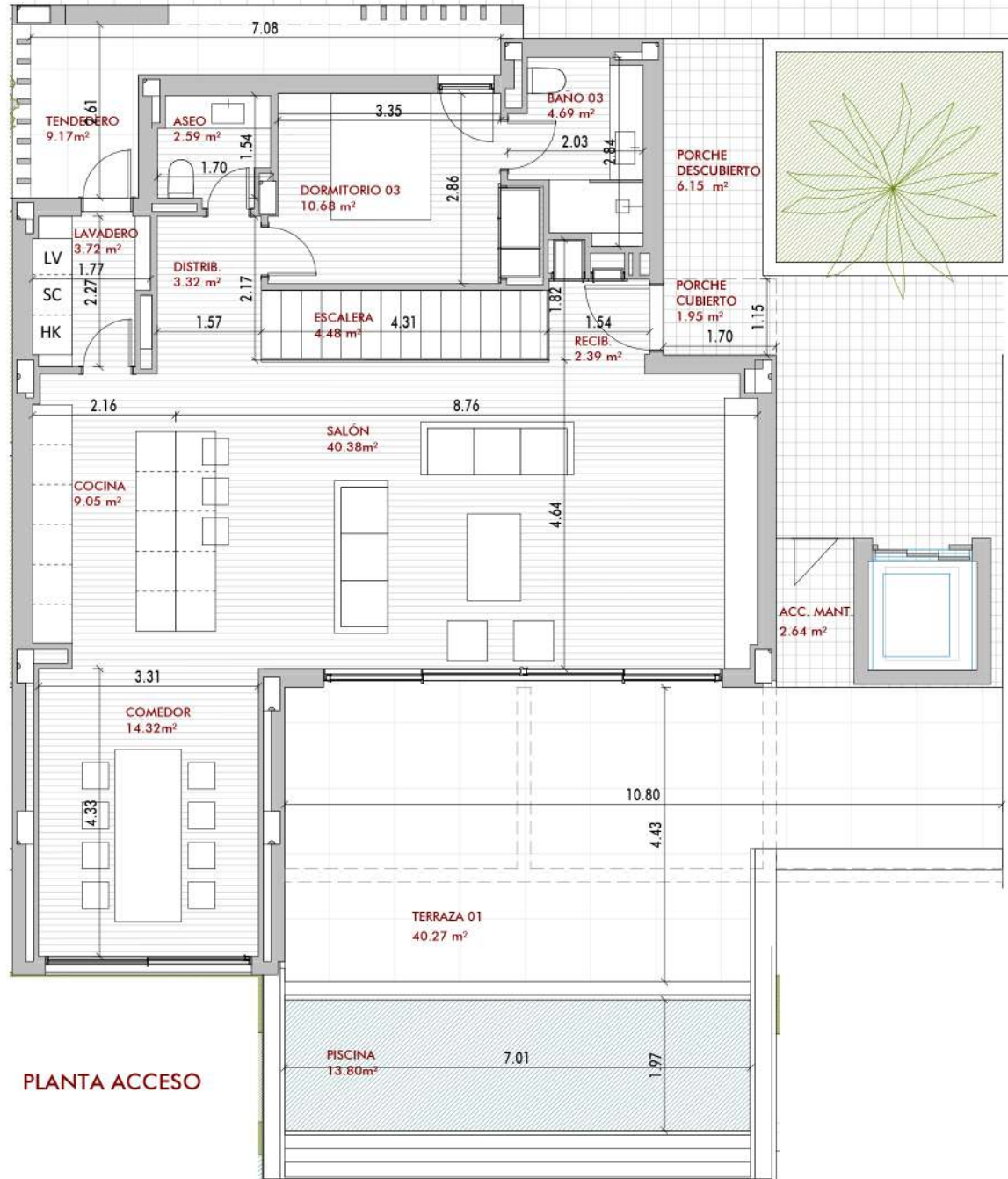
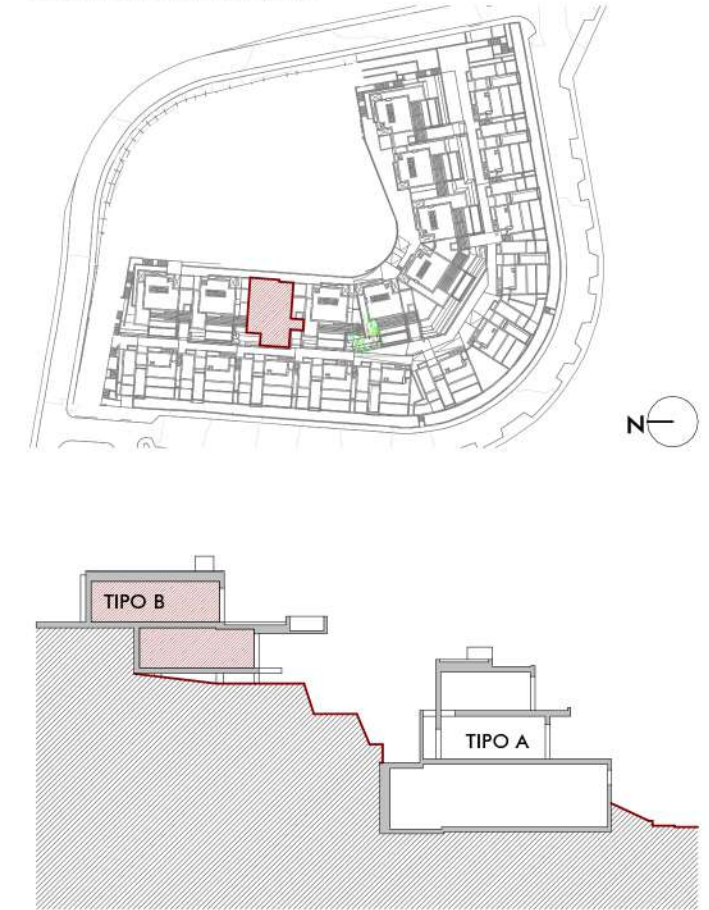


PLANTA DE SITUACIÓN



CUADRO DE SUPERFICIES

Superficie Útil Interior Vivienda	91.14 m ² + 100.30 m ² = 191.44 m ²
Superficie Útil Exterior	67.83 m ²
Superficie Construida Vivienda	110.03 m ² + 119.73 m ² = 229.76 m ²
Superficie Construida Exterior	87.45 m ²
TOTAL Superficie Útil (s/ RD 218/2005)	210.58 m²
TOTAL Superficie Construida (s/ RD 218/2005)	252.74 m²
Nota: Las superficies útil según el Decreto 218/2005 se define como la superficie del suelo interior de la vivienda y el 50% de espacios exteriores privados (limitándose al 10% de la útil interior).	