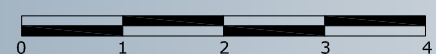


PLANTA PRIMERA VIVIENDA A



SUPERFICIES CONSTRUIDAS

| Cerrada (ZZ.CC.) | Terraza Cubierta | Terraza Descubierta |
|------------------|------------------|---------------------|
| 134.54 | 5.30 | 39.35 |

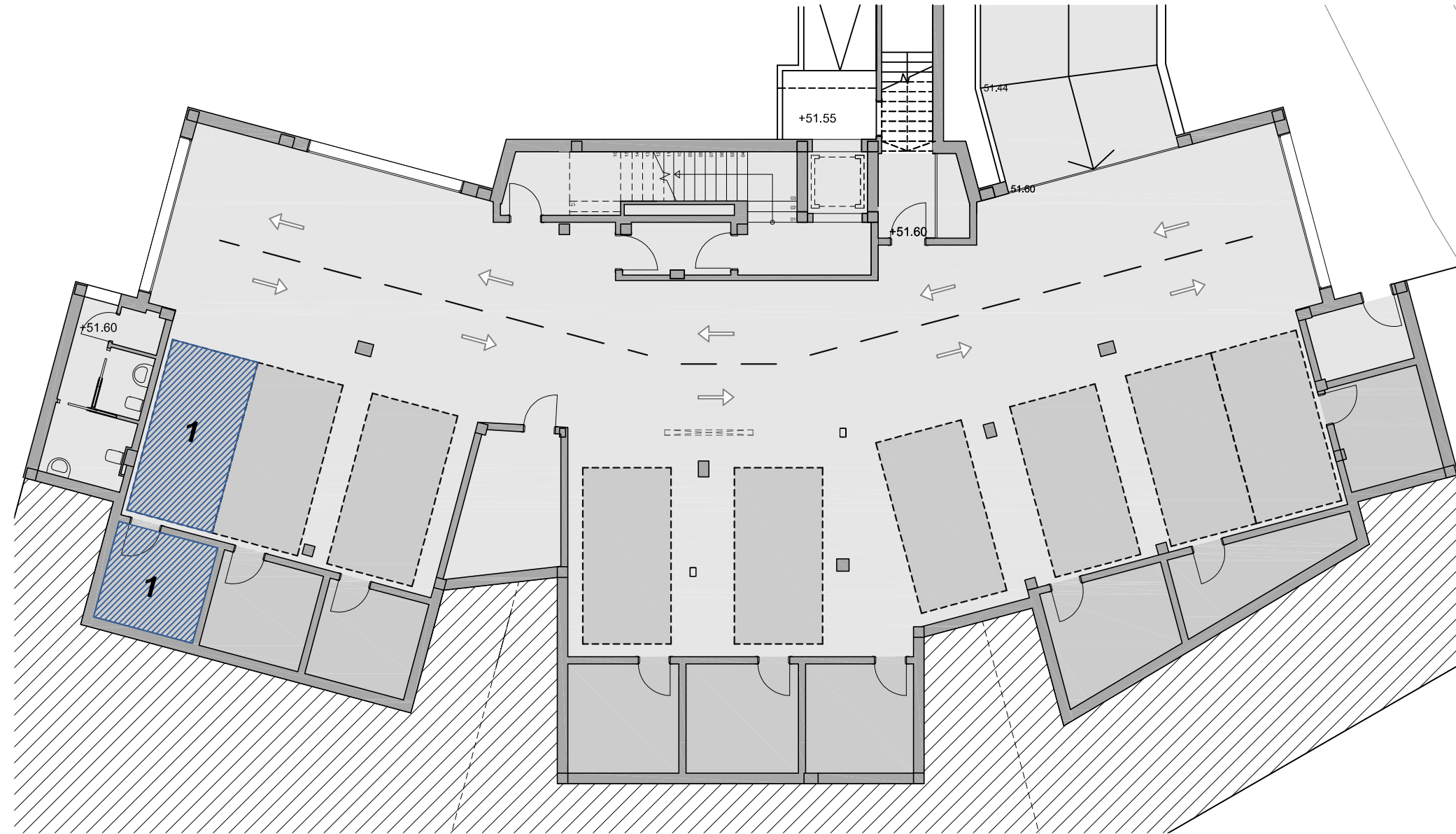
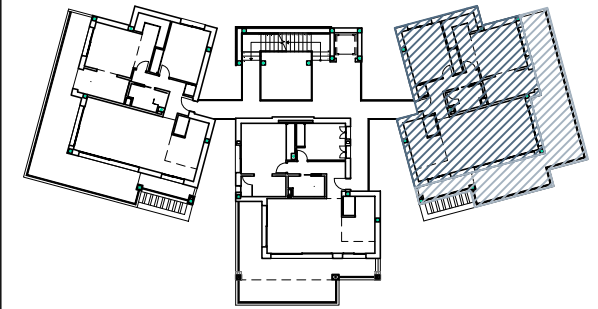
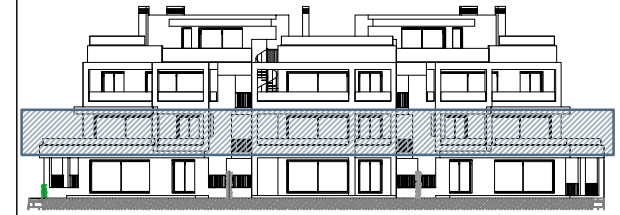
SUPERFICIES ÚTILES

| Cerrada | Terraza Cubierta | Terraza Descubierta |
|---------|------------------|---------------------|
| 84.92 | 3.94 | 36.80 |

SUPERFICIES ÚTILES

| |
|---------------|
| Según Decreto |
| 93.41 |

- Cada vivienda dispone de 1 plaza de aparcamiento con trastero y zonas comunitarias con piscina.
- Plano conforme a proyecto de ejecución sujeto a posibles modificaciones por necesidades técnicas en ejecución de obra, jurídicas, y/o exigencias municipales.
- Todo el mobiliario tiene carácter meramente ilustrativo.
- Las superficies indicadas a continuación están calculadas conforme al decreto 218 / 2005 de Información al Consumidor en la Compraventa y Arrendamiento de Viviendas en Andalucía.



**PLAZA GARAJE Y TRASTERO 1
VIVIENDA PRIMERO A**

SUPERFICIE CONSTRUIDA CON ZZCC:
PLAZA GARAJE = 49.18m²
TRASTERO = 9.86m²

SUPERFICIE ÚTIL:
PLAZA GARAJE = 12.50m²
TRASTERO = 8.12m²

- Cada vivienda dispone de 1 plaza de aparcamiento con trastero y zonas comunitarias con piscina.
- Plano conforme a proyecto de ejecución sujeto a posibles modificaciones por necesidades técnicas en ejecución de obra, jurídicas, y/o exigencias municipales.
- Todo el mobiliario tiene carácter meramente ilustrativo.
- Las superficies indicadas a continuación están calculadas conforme al decreto 218 / 2005 de Información al Consumidor en la Compraventa y Arrendamiento de Viviendas en Andalucía.