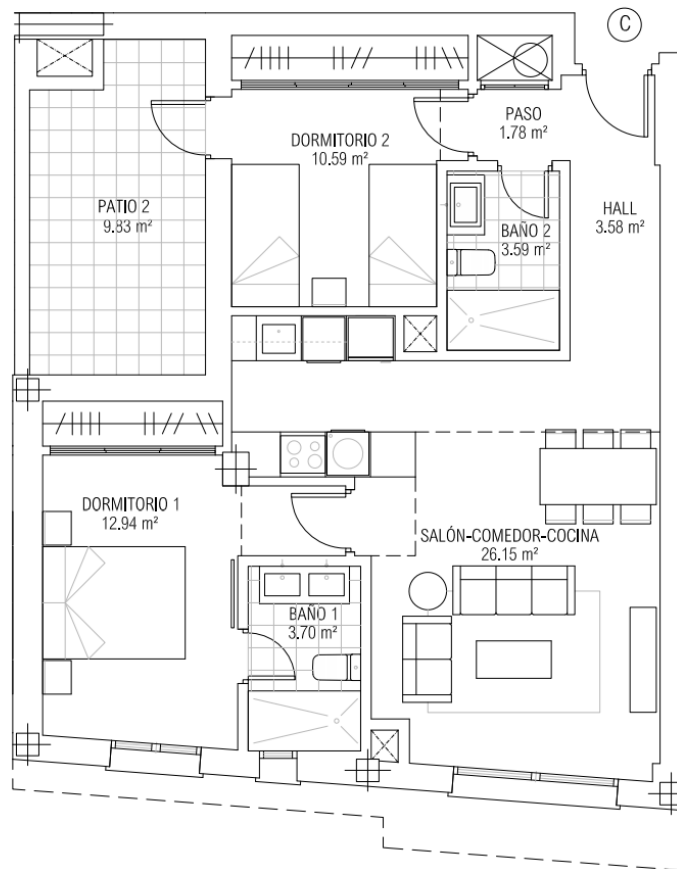




APARTAMENTO C

2 DORMITORIOS

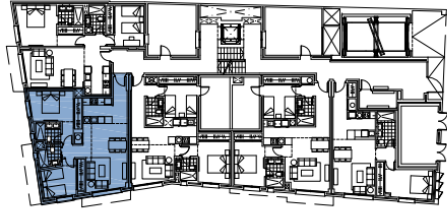
PLANTA PRIMERA



SUPERFICIES

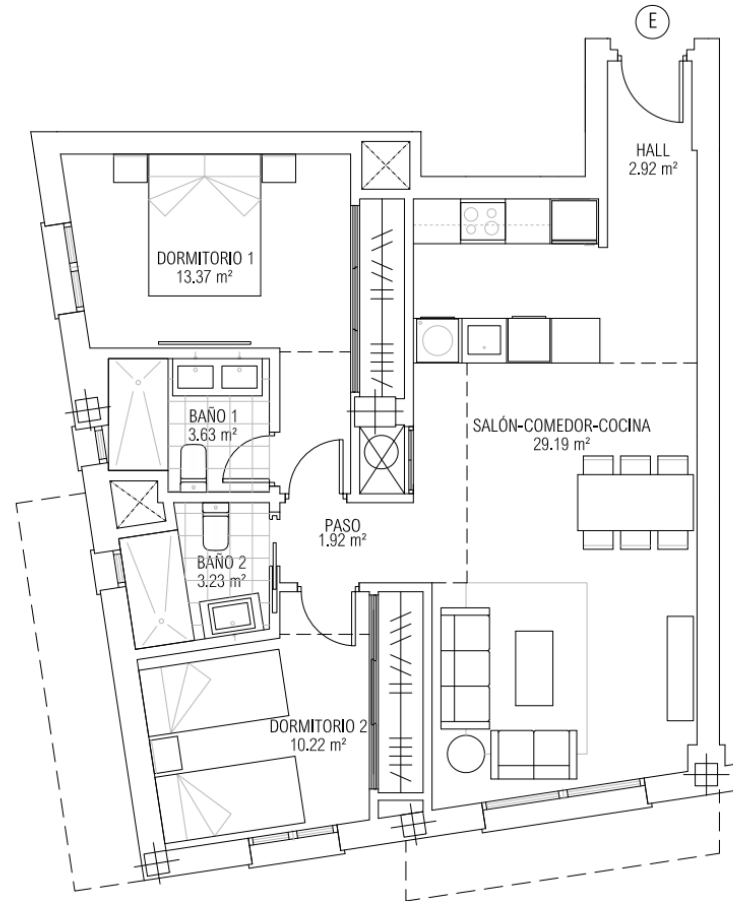
Superficie útil vivienda	62,33 m ²
Superficie construida con z.c.	89,47 m ²
Superficie patio	9,83 m ²

Superficie boja útil	67,25 m ²
Superficie boja construida	89,47 m ²



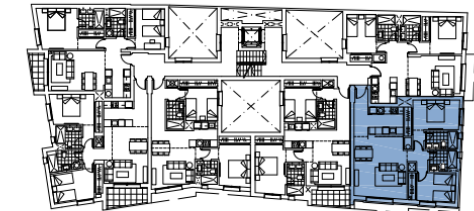
APARTAMENTO E 2 DORMITORIOS

PLANTA PRIMERA



SUPERFICIES

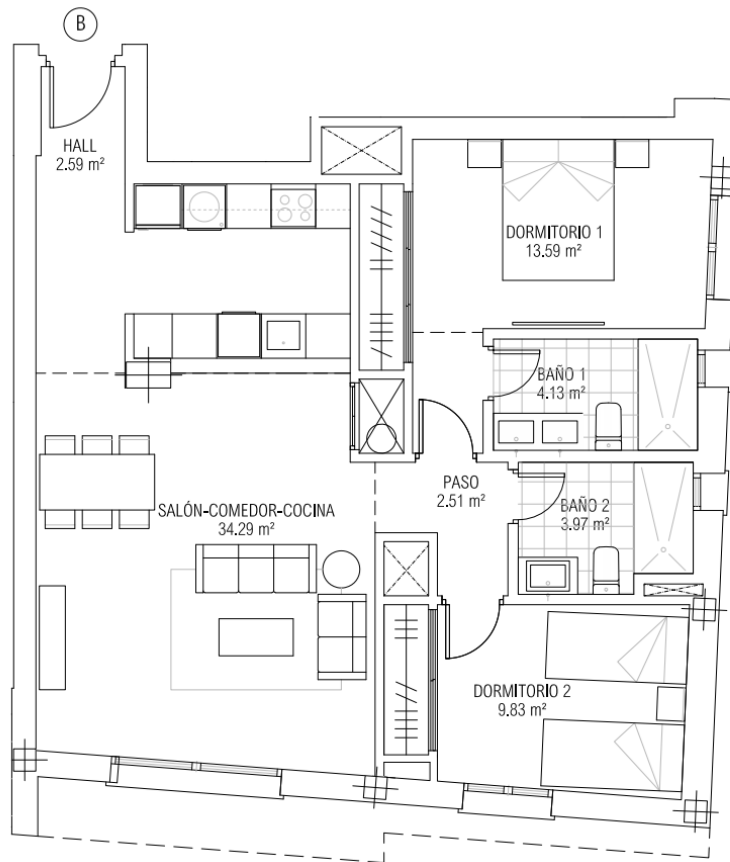
Superficie útil vivienda	64,48 m ²
Superficie construida con z.c.	93,03 m ²
Superficie boja util	64,48 m ²
Superficie boja construida	93,03 m ²



APARTAMENTO B

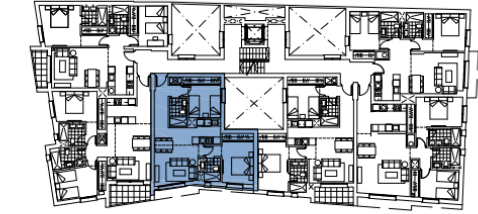
2 DORMITORIOS

PLANTA SEGUNDA



SUPERFICIES

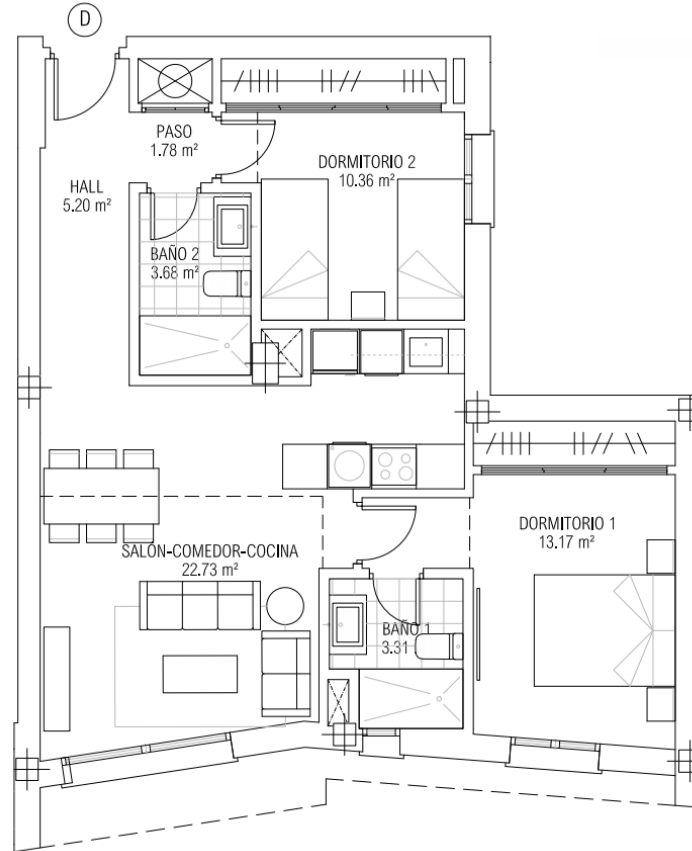
Superficie útil vivienda	70,91 m ²
Superficie construida con z.c.	101,91 m ²
Superficie boja util	70,91 m ²
Superficie boja construida	101,91 m ²



APARTAMENTO D

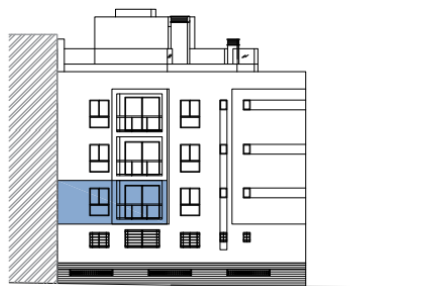
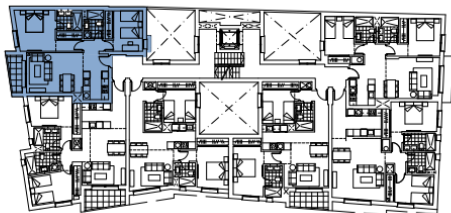
2 DORMITORIOS

PLANTA SEGUNDA



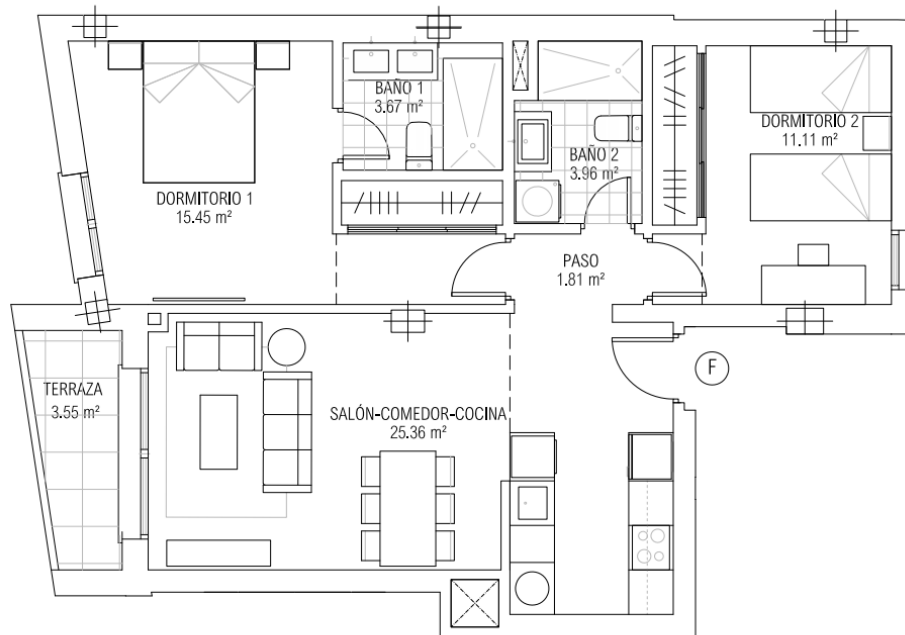
SUPERFICIES

Superficie útil vivienda	60,23 m ²
Superficie construida con z.c.	87,37 m ²
Superficie boja util	60,23 m ²
Superficie boja construida	87,37 m ²



APARTAMENTO F 2 DORMITORIOS

PLANTA SEGUNDA



SUPERFICIES

Superficie útil vivienda	64,91 m ²
Superficie construida con z.c.	94,86 m ²
Superficie boja util	63,14 m ²
Superficie boja construida	94,86 m ²