

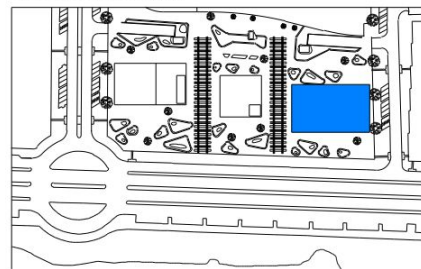


RESIDENCIAL MÁLAGA TOWERS

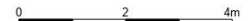
TORRE DEL RÍO, MÁLAGA

Vivienda 4 Dormitorios Tipo 3
Portal 1 Planta 19 Letra A

Ubicación de la vivienda

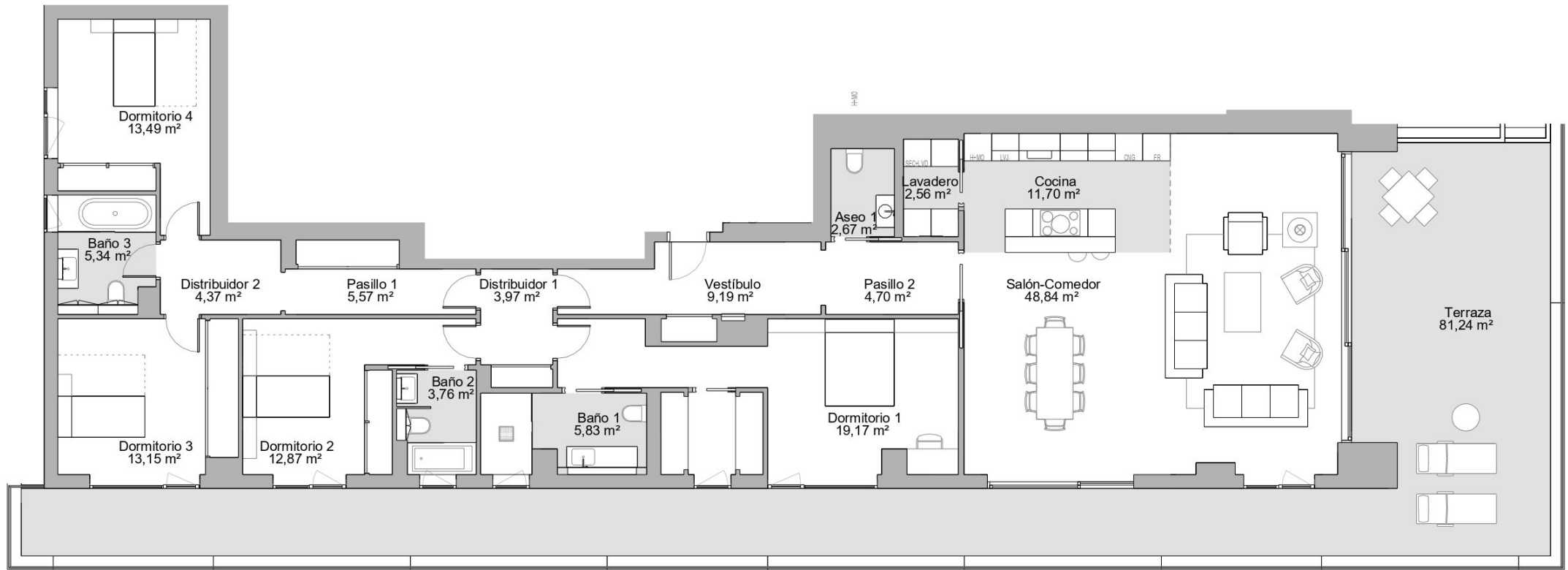


ESCALA GRÁFICA



Superficie construida interior + PPZC	377,36m ²
Superficie construida exterior	98,94m ²
Total construida	476,30m²

DECRETO 218/2005	
Superficie útil	272,42m ²
Superficie construida	316,04m ²

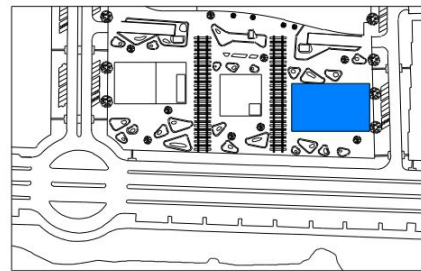


RESIDENCIAL MÁLAGA TOWERS

TORRE DEL RÍO, MÁLAGA

Vivienda 4 Dormitorios Tipo 2
Portal 1 Planta 17 Letra A

Ubicación de la vivienda



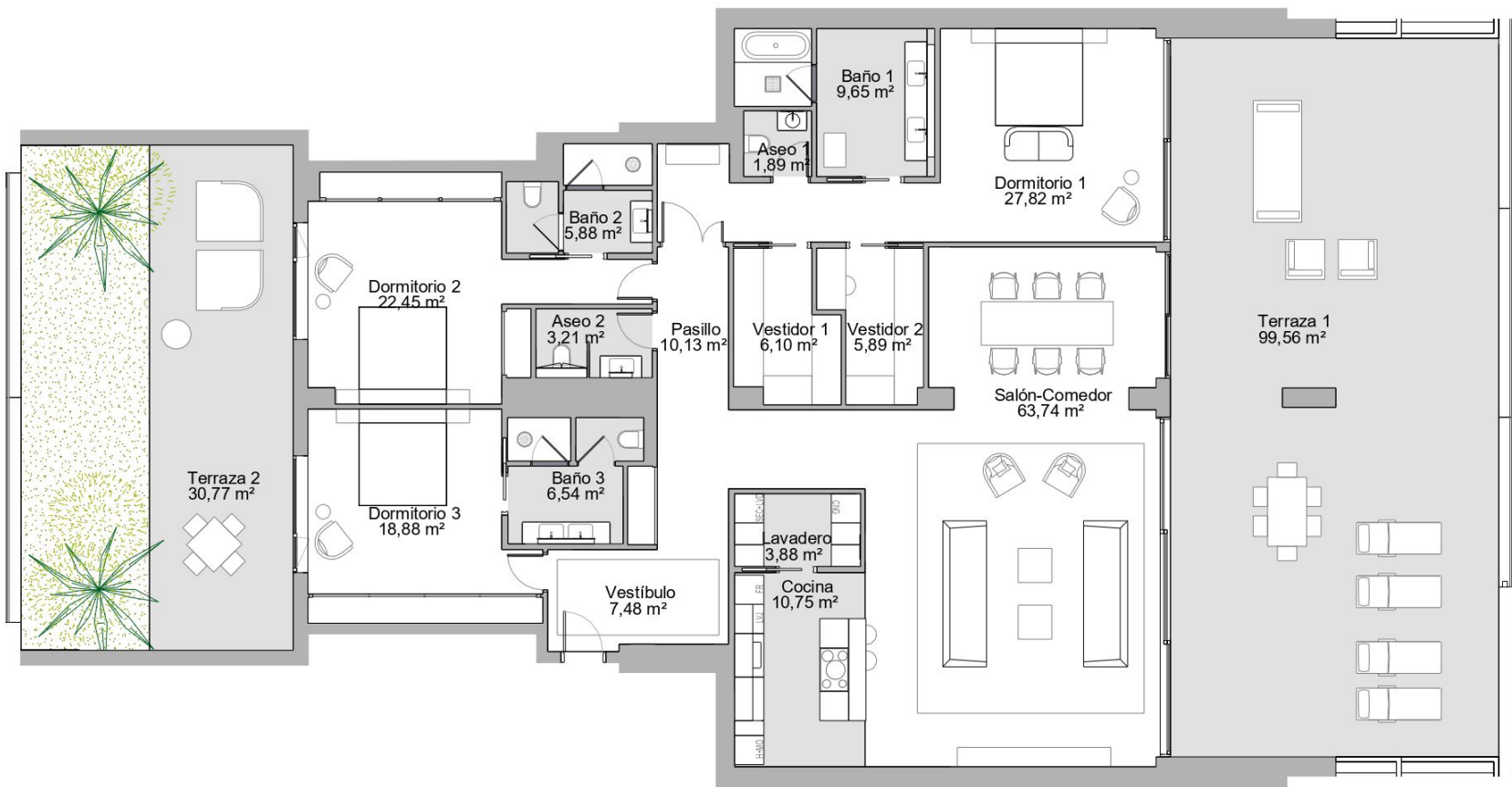
ESCALA GRÁFICA



Superficie construida interior + PPZC	267,27m ²
Superficie construida exterior	98,92m ²
Total construida	366,19m²

DECRETO 218/2005	
Superficie útil	188,40m ²
Superficie construida	223,84m ²

El presente plano no es definitivo, ya que ha sido elaborado conforme al Proyecto Básico del Edificio y, por tanto, Metrovacesa se reserva la facultad de incluir las modificaciones necesarias por exigencias técnicas y/o jurídicas u ordenadas por cualesquiera administraciones u organismos públicos, ajustándolo en todo caso al Proyecto de Ejecución. Los elementos accesorios (por ejemplo, el mobiliario, incluido el de la cocina) son meramente ilustrativos. Los giros de puertas y la distribución de aparatos sanitarios no son vinculantes. Las superficies expresadas son aproximadas, pudiendo experimentar modificaciones por razones de índole técnicas y/o legal en el desarrollo de la ejecución de las obras.

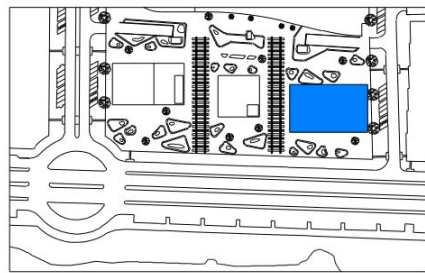


RESIDENCIAL MÁLAGA TOWERS

TORRE DEL RÍO, MÁLAGA

Vivienda 3 Dormitorios Tipo 4
Portal 1 Planta 16 Letra B

Ubicación de la vivienda



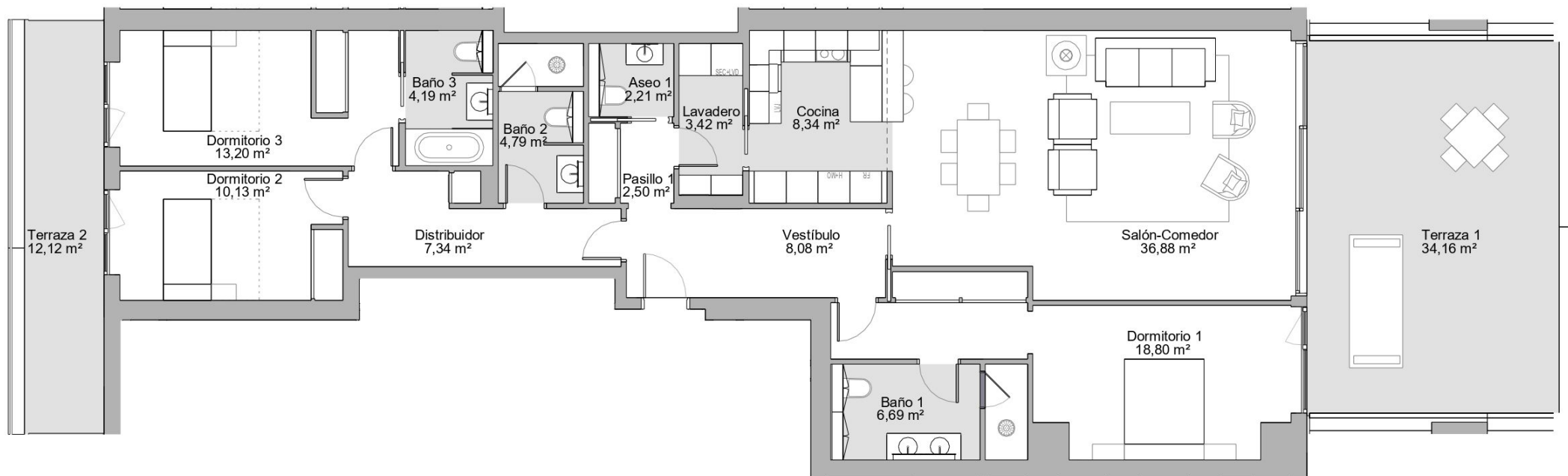
ESCALA GRÁFICA



Superficie construida interior + PPZC	302,44m ²
Superficie construida exterior	169,09m ²
Total construida	471,53m²

DECRETO 218/2005	
Superficie útil	225,75m ²
Superficie construida	253,30m ²

El presente plano no es definitivo, ya que ha sido elaborado conforme al Proyecto Básico del Edificio y, por tanto, Metrovacesa se reserva la facultad de incluir las modificaciones necesarias por exigencias técnicas y/o jurídicas u ordenadas por cualesquiera administraciones u organismos públicos, ajustándolo en todo caso al Proyecto de Ejecución. Los elementos accesorios (por ejemplo, el mobiliario, incluido el de la cocina) son meramente ilustrativos. Los giros de puertas y la distribución de aparatos sanitarios no son vinculantes. Las superficies expresadas son aproximadas, pudiendo experimentar modificaciones por razones de índole técnicas y/o legal en el desarrollo de la ejecución de las obras.

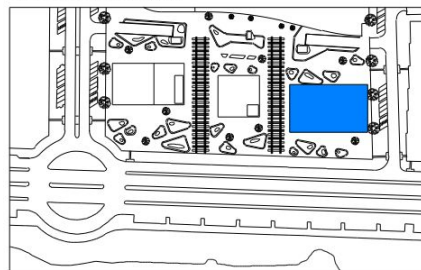


RESIDENCIAL MÁLAGA TOWERS

TORRE DEL RÍO, MÁLAGA

Vivienda 3 Dormitorios Tipo 2
Portal 1 Planta 12 Letra B

Ubicación de la vivienda

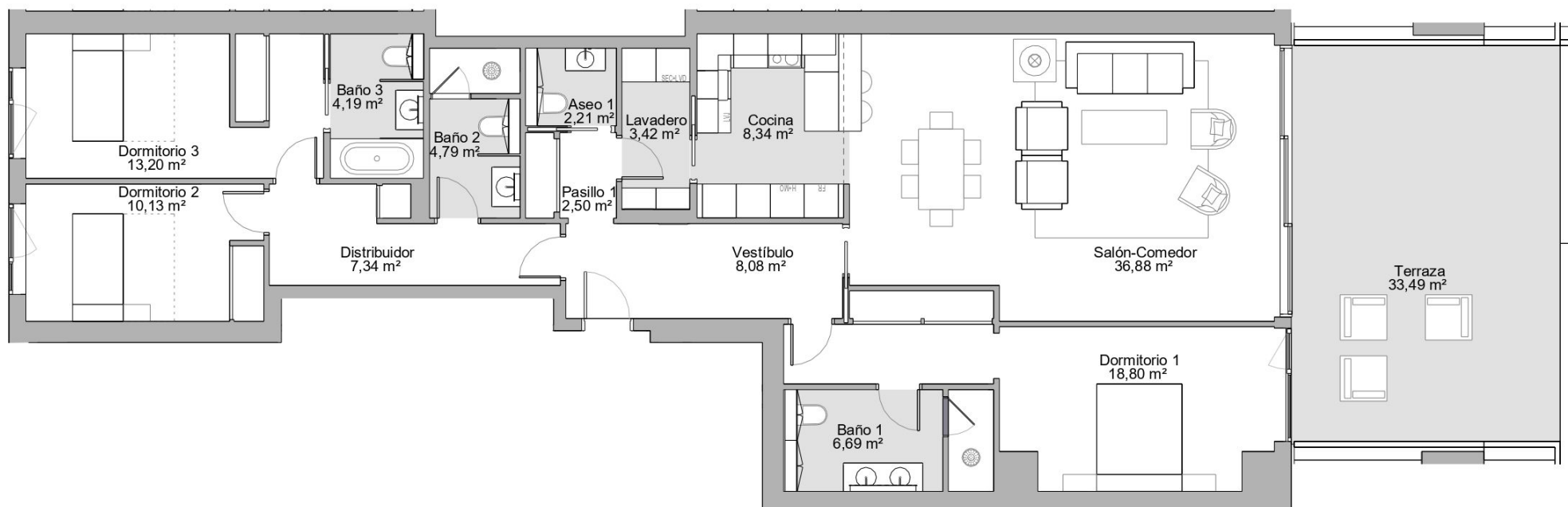


ESCALA GRÁFICA



Superficie construida interior + PPZC	191,39m ²
Superficie construida exterior	53,19m ²
Total construida	244,58m²

DECRETO 218/2005	
Superficie útil	139,30m ²
Superficie construida	160,29m ²

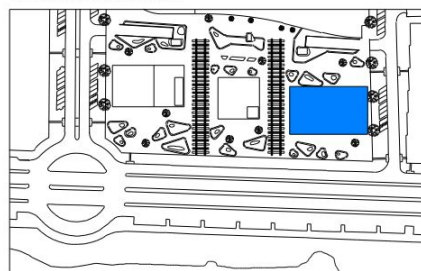


RESIDENCIAL MÁLAGA TOWERS

TORRE DEL RÍO, MÁLAGA

Vivienda 3 Dormitorios Tipo 2
Portal 1 Planta 08 Letra B

Ubicación de la vivienda



ESCALA GRÁFICA



Superficie construida interior + PPZC	191,39m ²
Superficie construida exterior	39,23m ²
Total construida	230,62m²

DECRETO 218/2005	
Superficie útil	139,30m ²
Superficie construida	160,29m ²