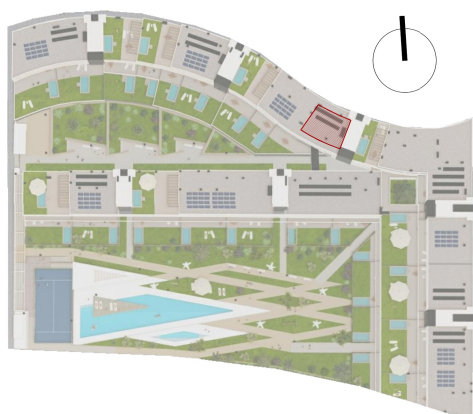
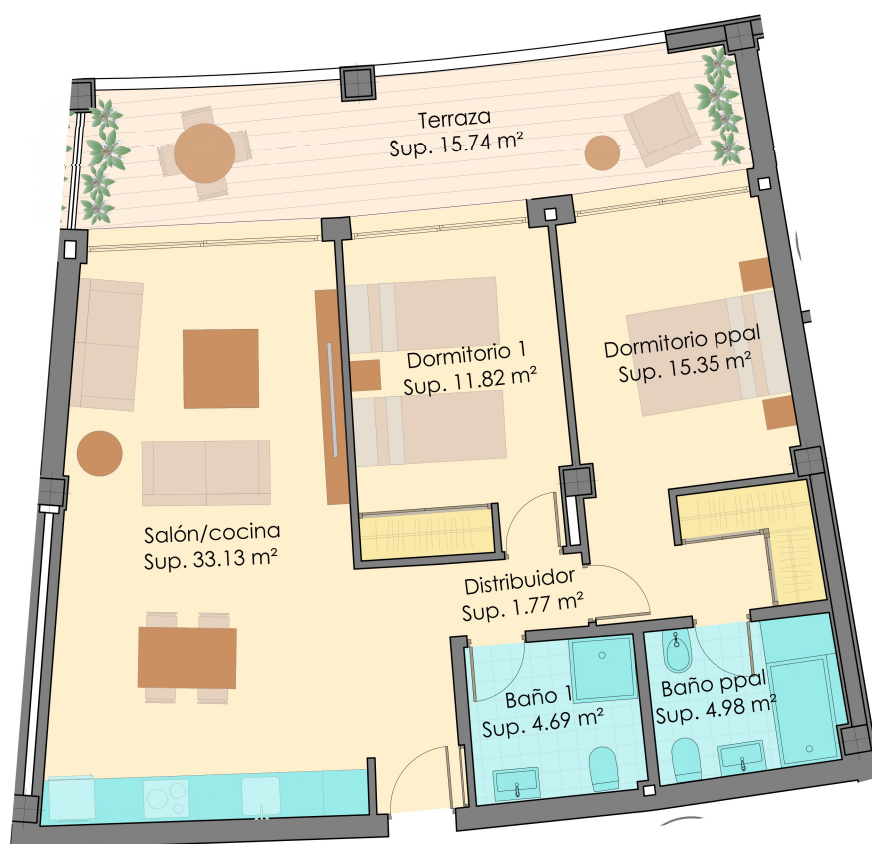


VIVIENDA 3_4B

PLANTA CUARTA

PORTAL 3



e:1/100 5m

Fase 1	
Bloque 2	
Escalera	Apartamento
P3	3_4B
Número de dormitorios	2+2
Superf. terraza	16 m²
Superf. útil total	87 m²
Piscina opcional	NO
Superf. construida	85 m²
Superf. construida + zz.cc.	120
Trastero n°	-
Aparcamiento n°	50