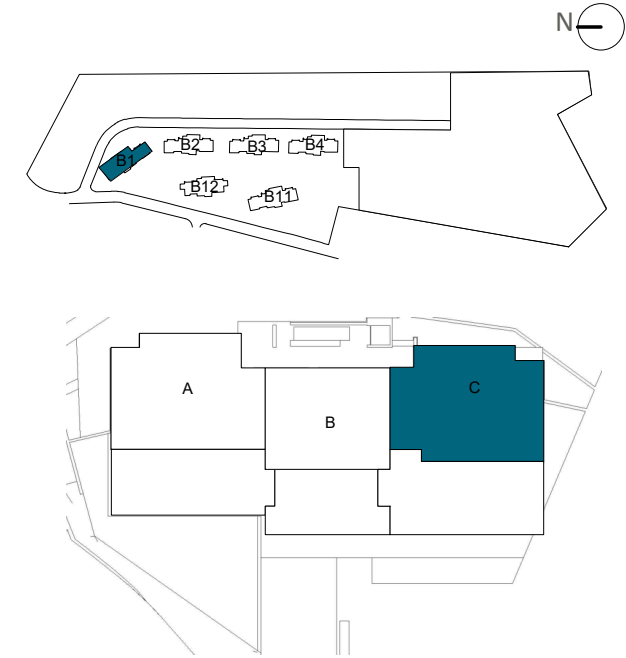


EMPLAZAMIENTO



BLOQUE 1

CUADRO DE SUPERFICIES

Vestíbulo	4,20 m ²
Salon cocina comedor	44,54 m ²
Distribuidor	2,92 m ²
Dormitorio principal	17,10 m ²
Baño principal	6,74 m ²
Dormitorio 2	12,49 m ²
Dormitorio 3	12,64 m ²
Baño 2	4,85 m ²
TOTAL SUP. ÚTIL INTERIOR VIVIENDA	105,48 m²

TOTAL SUP. CONSTRUIDA INTERIOR VIVIENDA	122,57 m²
P.P. ZONAS COMUNES	35,62 m²
TOTAL SUP. CONSTRUIDA INT. VIVIENDA CON PP.ZZCC	158,19 m²

SUPERFICIES EXTERIORES

Lavadero cub	4,07 m ²
Terraza cubierta	54,71 m ²
Terraza descubierta	15,77 m ²
TOTAL SUP. ÚTIL EXTERIOR VIVIENDA	74,55 m²

SEGÚN DECRETO BOJA 218/2005

TOTAL SUP. ÚTIL	116,03 m²
TOTAL SUP. CONSTRUIDA	168,74 m²

Vivienda 11C

La información aquí contenida puede ser modificada durante el transcurso de la ejecución de la obra por exigencias técnicas, jurídicas o comerciales, sin que ello implique menoscabo en el nivel global de calidades. Los peldaños de acceso a la vivienda y salidas a patios, puede alterarse en función de la rasante de las calles y corresponde a la D.F. fijar el criterio.

1 m 2 m 3 m 4 m 5 m