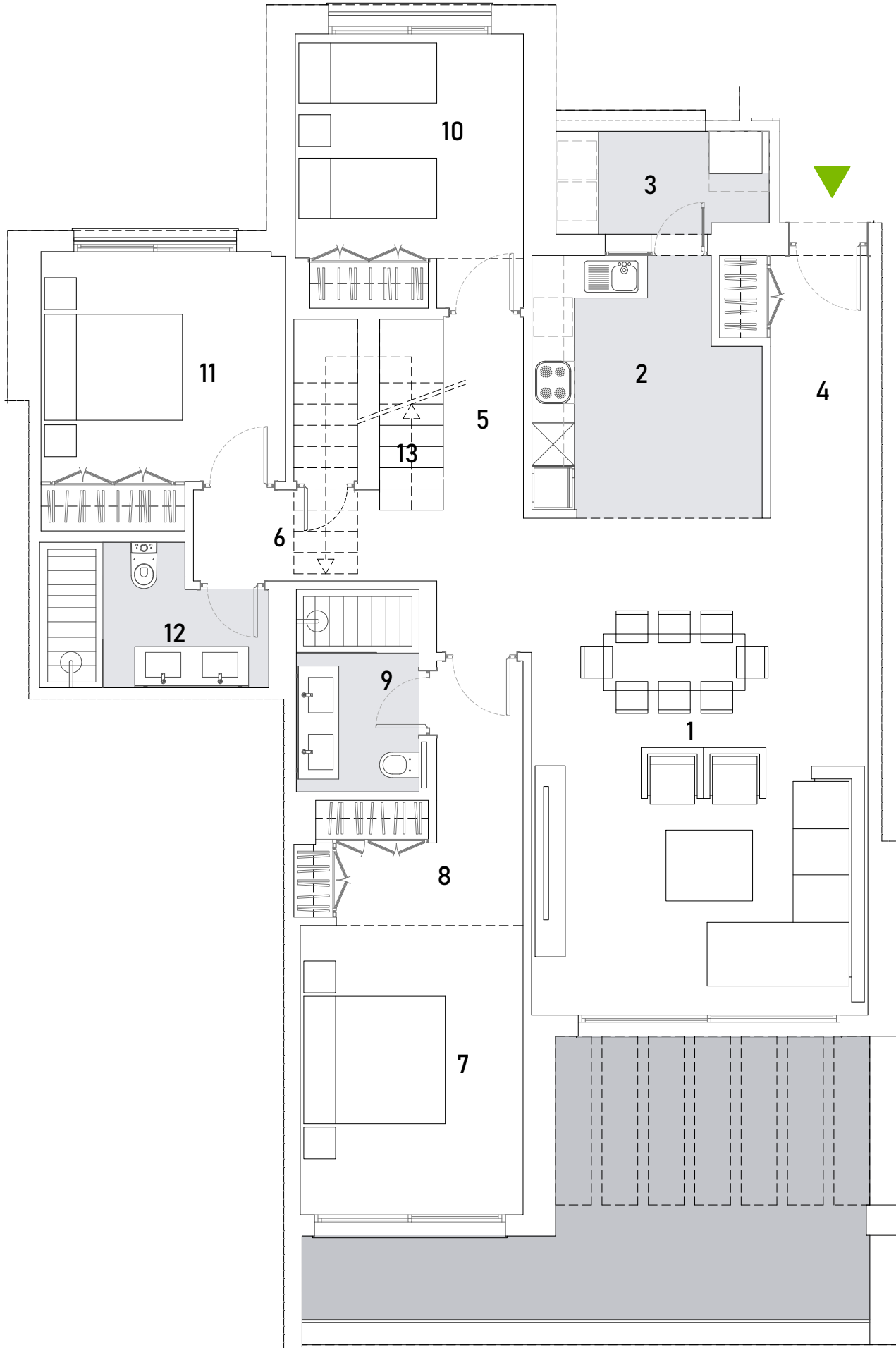


**VIVIENDA 13.2.1**  
3 DORMITORIOS. PLANTA SEGUNDA



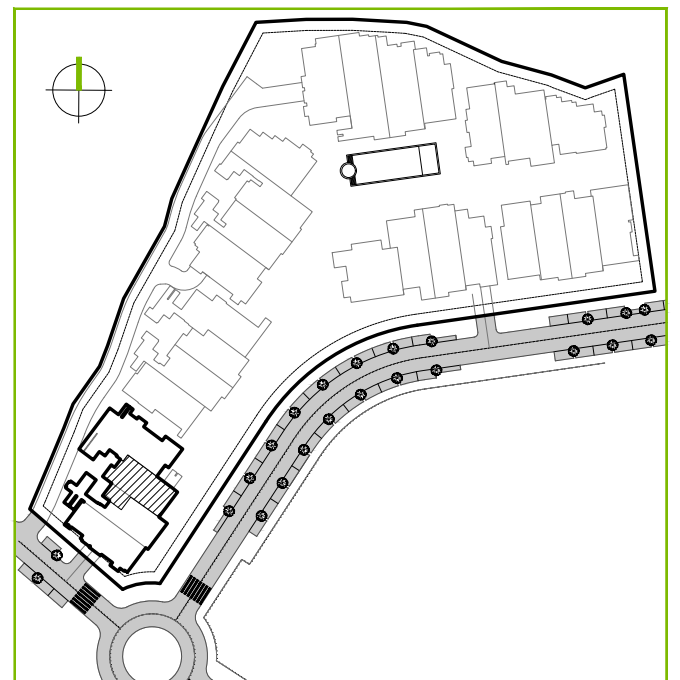
SUP. CONSTRUIDA APROX. VIV + PP ZC: 194,16 m<sup>2</sup>

SUP. CONSTRUIDA APROX. VIV + PP ZC + TZR: 314,88 m<sup>2</sup>

**ESPACIOS INTERIORES:**

1	SALÓN-COMEDOR:	33,42 m <sup>2</sup>
2	COCINA:	10,89 m <sup>2</sup>
3	LAVADERO:	4,06 m <sup>2</sup>
4	HALL:	5,75 m <sup>2</sup>
5	PASILLO:	5,36 m <sup>2</sup>
6	PASILLO:	4,81 m <sup>2</sup>
7	DORMITORIO PRINCIPAL:	12,68 m <sup>2</sup>
8	VESTIDOR:	7,61 m <sup>2</sup>
9	BAÑO PRINCIPAL:	4,77 m <sup>2</sup>
10	DORMITORIO 1:	12,44 m <sup>2</sup>
11	DORMITORIO 2:	12,08 m <sup>2</sup>
12	BAÑO 1:	5,68 m <sup>2</sup>
13	ESCALERA:	5,64 m <sup>2</sup>
14	HALL ESCALERA:	3,33 m <sup>2</sup>
SUPERFICIE ÚTIL APROX. ESP. INTERIORES		128,52 m <sup>2</sup>

SUP. CONSTRUIDA APROX. TERRAZA C+D+LAVADERO: 120,72 m<sup>2</sup>



ESCALA 1/75

0 1 2 3 4m



Estos planos e imágenes no tienen valor contractual y podrán experimentar variaciones por exigencias técnicas, legales, administrativas o a iniciativa de los arquitectos directores de las obras, sin que ello implique, menoscabo del nivel de calidades. Todo el mobiliario es meramente decorativo, no formando parte del proyecto ni de la memoria de calidades del proyecto.