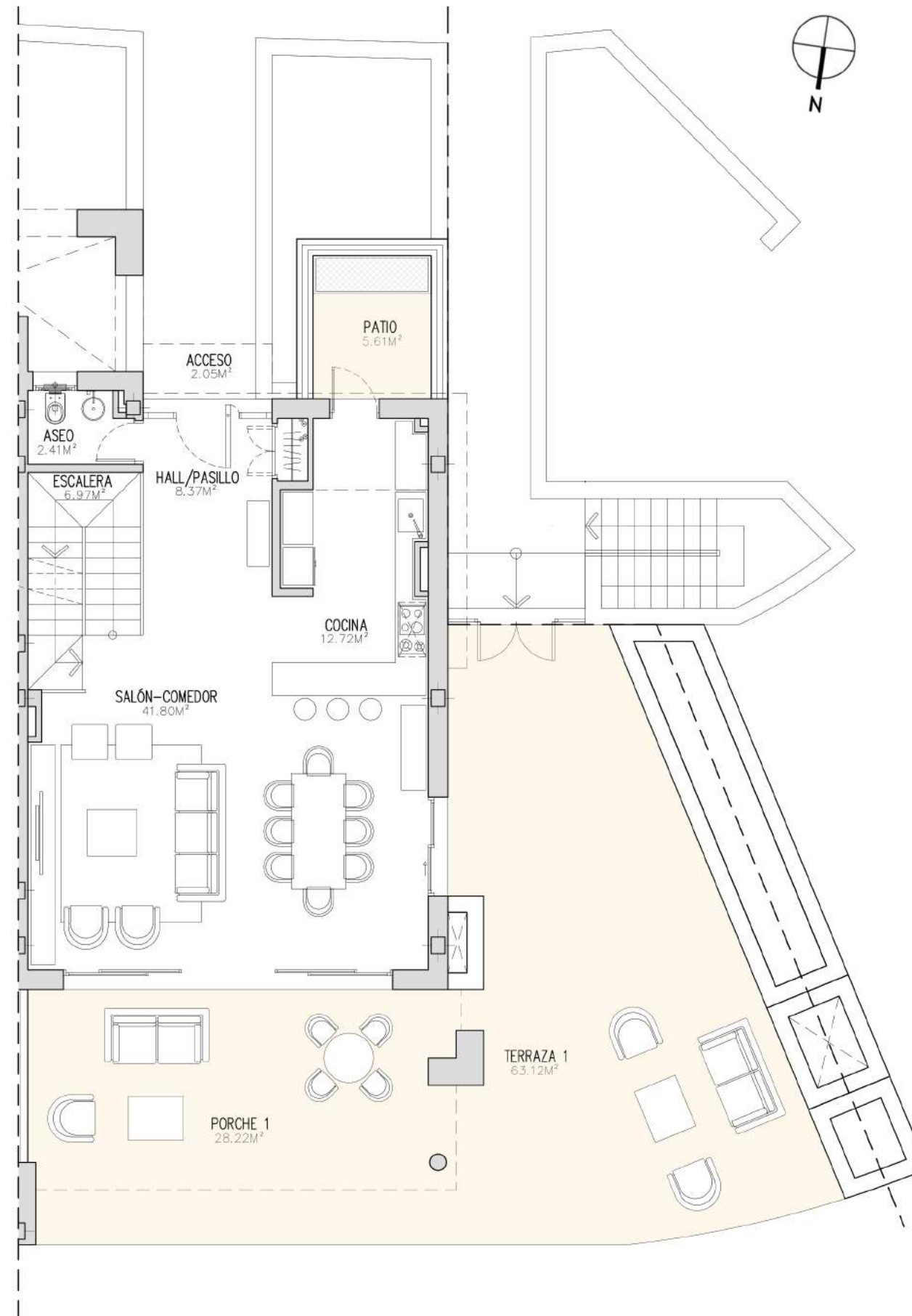
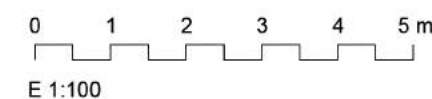


PLANTA SÓTANO

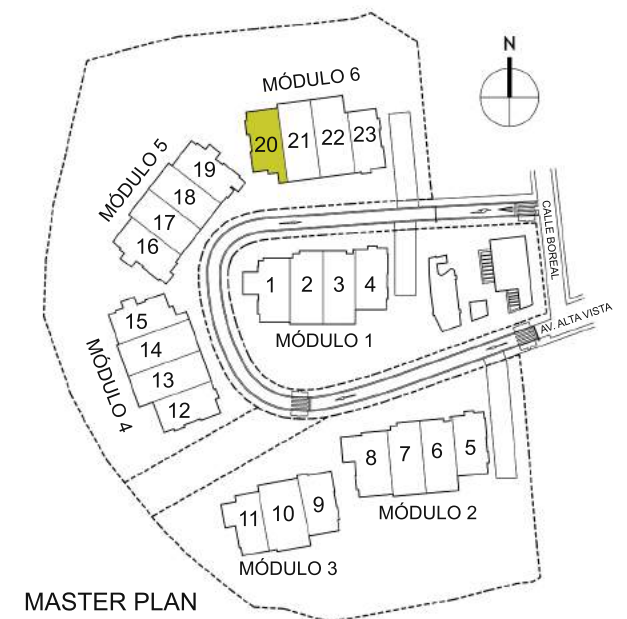


PLANTA BAJA



VIVIENDA 20		SUPERFICIES CONSTRUIDAS (M2)
P. BAJA		85,24
P. ALTA		83,04
P. SOLÁRIUM		0,00
P. SÓTANO		63,29
APARCAMIENTO		39,32
		270,89
PORCHES		31,86
TERRAZAS		98,71
SOLÁRIUM		86,80
ZONA COMÚN	4,60 %	106,65
TOTALES		594,92
SUPERFICIE PARCELA		427,79
SUPERFICIE ÚTIL SEGÚN DECRETO BOJA 218/2005		
SEGÚN DECRETO BOJA 218/2005		253,87

EL PRESENTE DOCUMENTO ES DE CARÁCTER INFORMATIVO Y PODRÁ EXPERIMENTAR VARIACIONES POR EXIGENCIAS TÉCNICAS DEL PROYECTO. TODO EL MOBILIARIO, INCLUIDO EL DE LA COCINA, ES MERAMENTE INFORMATIVO. LAS SUPERFICIES EXPRESADAS PUEDEN EXPERIMENTAR MODIFICACIONES POR RAZONES DE ÍNDOLE TÉCNICA EN EL DESARROLLO DE LA EJECUCIÓN DE LAS OBRAS. LAS SUPERFICIES INDICADAS A CONTINUACIÓN ESTÁN CALCULADAS CONFORME AL DECRETO 218/2005 DE INFORMACIÓN AL CONSUMIDOR EN LA COMPRAVENTA Y ARRENDAMIENTO DE VIVIENDAS DE ANDALUCÍA.



MASTER PLAN

TREETOPS

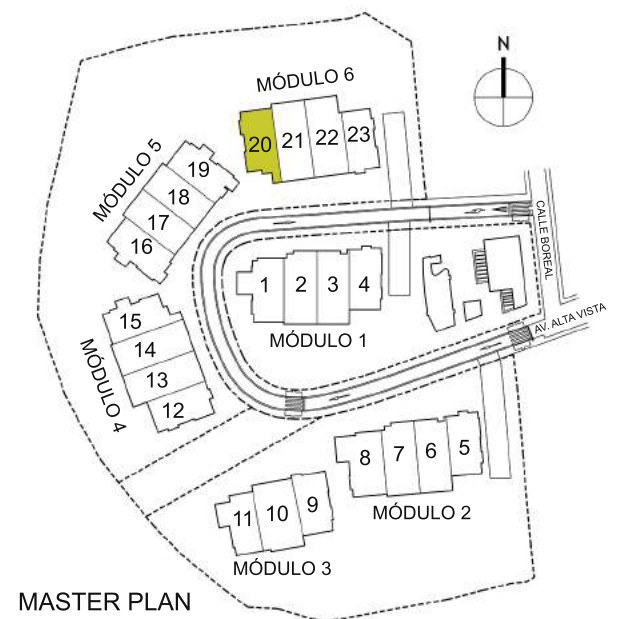
GUADALMINA LUXURY RESIDENCES
MARBELLA



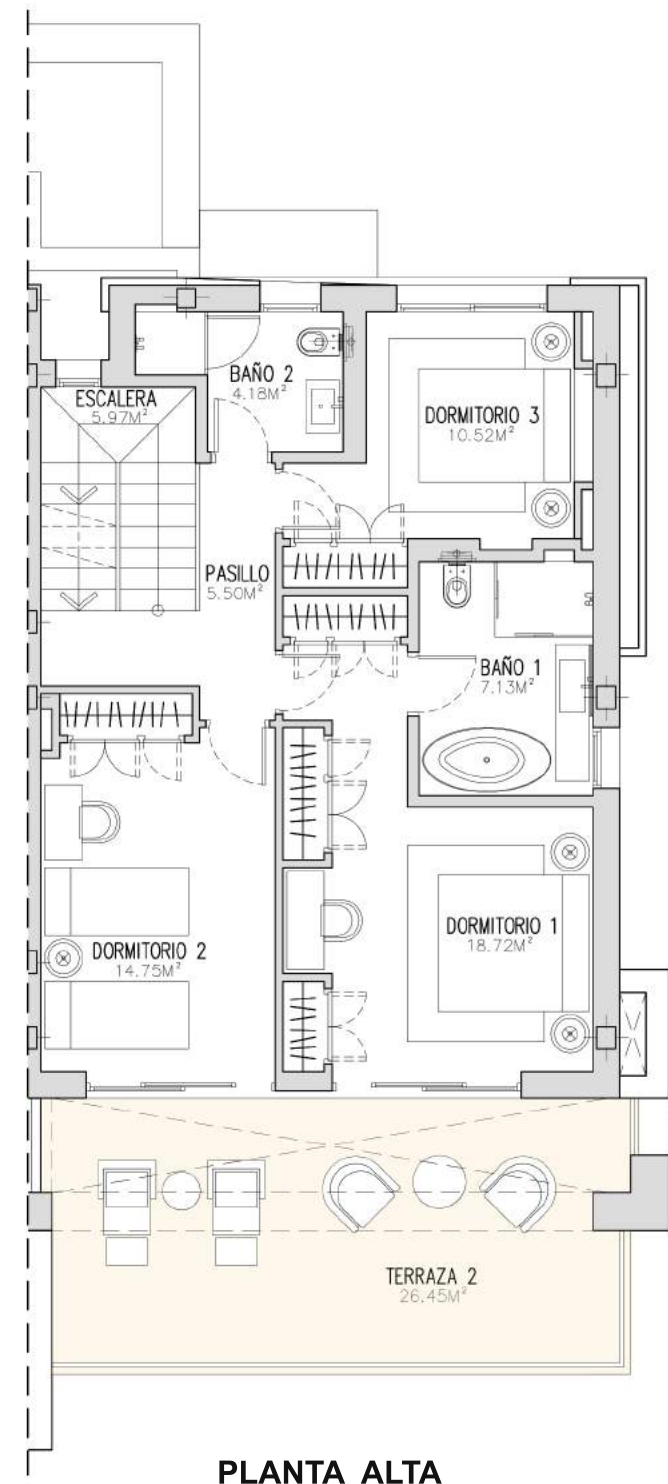
VIVIENDA 20		SUPERFICIES CONSTRUIDAS (M2)
P. BAJA		85,24
P. ALTA		83,04
P. SOLÁRIUM		0,00
P. SÓTANO		63,29
APARCAMIENTO		39,32
		270,89
PORCHES		31,86
TERRAZAS		98,71
SOLÁRIUM		86,80
ZONA COMÚN	4,60 %	106,65
TOTALES		594,92
SUPERFICIE PARCELA		427,79

SUPERFICIE ÚTIL SEGÚN DECRETO BOJA 218/2005	
SEGÚN DECRETO BOJA 218/2005	253,87

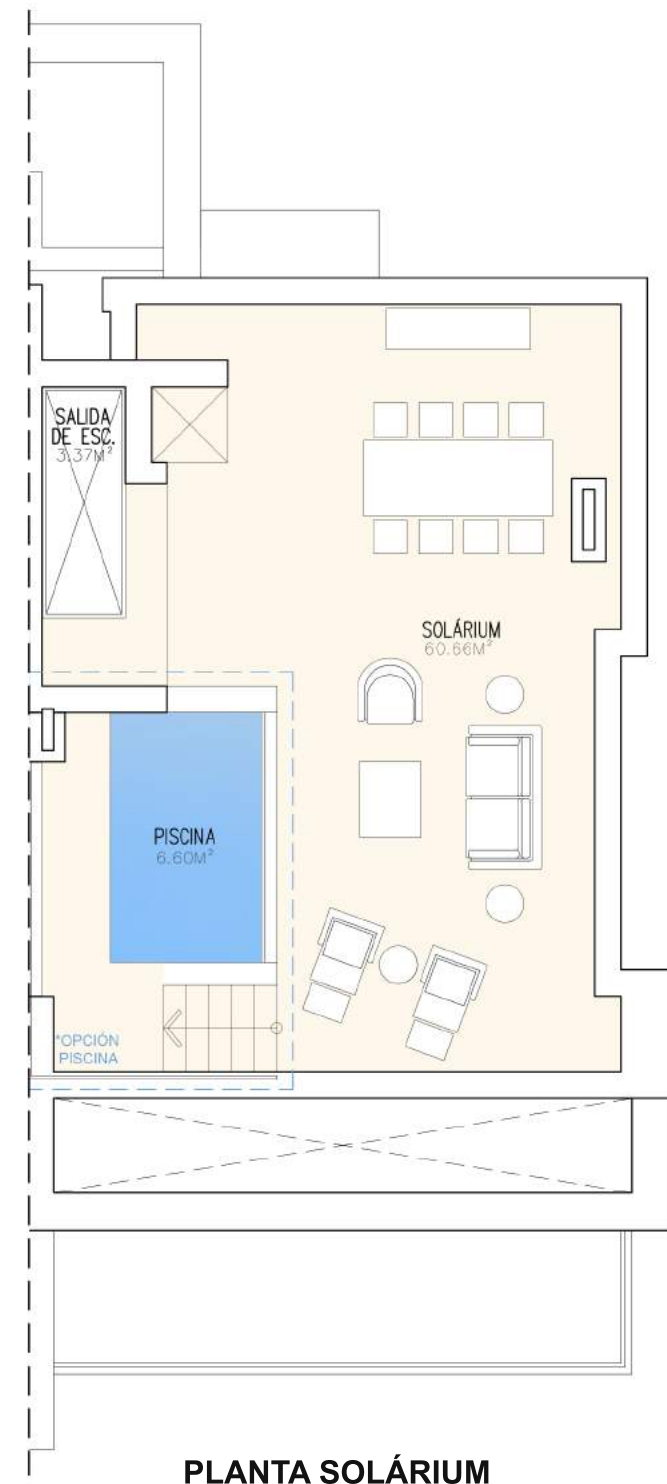
EL PRESENTE DOCUMENTO ES DE CARÁCTER INFORMATIVO Y PODRÁ EXPERIMENTAR VARIACIONES POR EXIGENCIAS TÉCNICAS DEL PROYECTO. TODO EL MOBILIARIO, INCLUIDO EL DE LA COCINA, ES MERAMENTE INFORMATIVO. LAS SUPERFICIES EXPRESADAS PUEDEN EXPERIMENTAR MODIFICACIONES POR RAZONES DE ÍNDOLE TÉCNICA EN EL DESARROLLO DE LA EJECUCIÓN DE LAS OBRAS. LAS SUPERFICIES INDICADAS A CONTINUACIÓN ESTÁN CALCULADAS CONFORME AL DECRETO 218/2005 DE INFORMACIÓN AL CONSUMIDOR EN LA COMPRAVENTA Y ARRENDAMIENTO DE VIVIENDAS DE ANDALUCÍA.



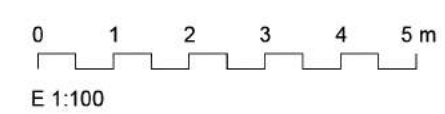
MASTER PLAN

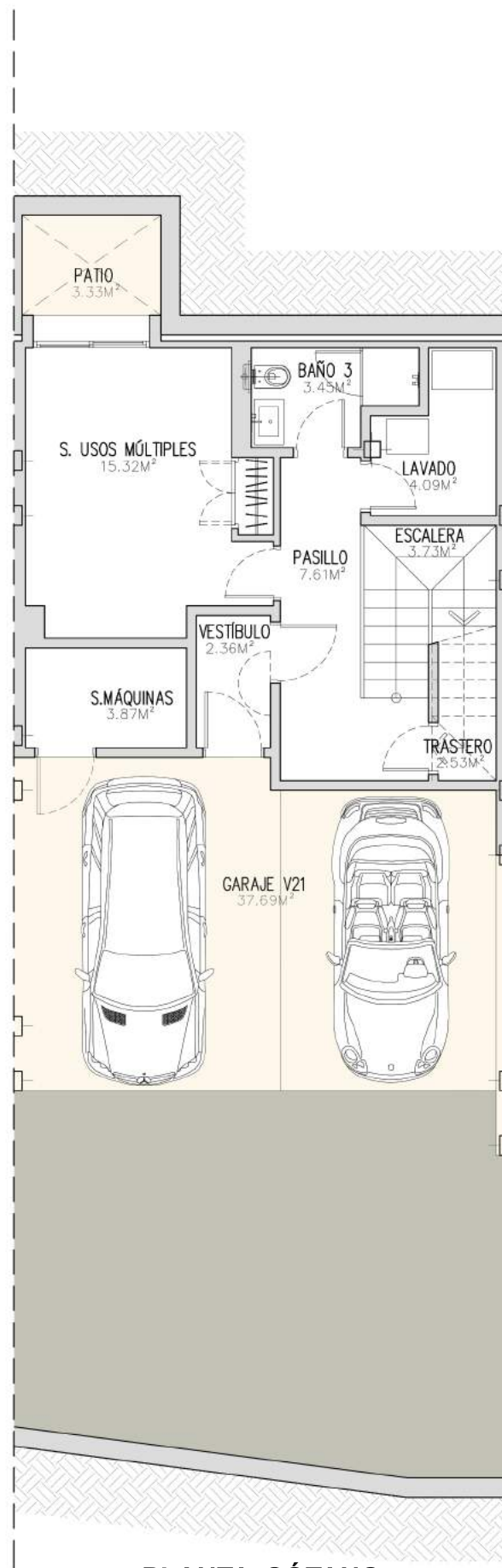


PLANTA ALTA

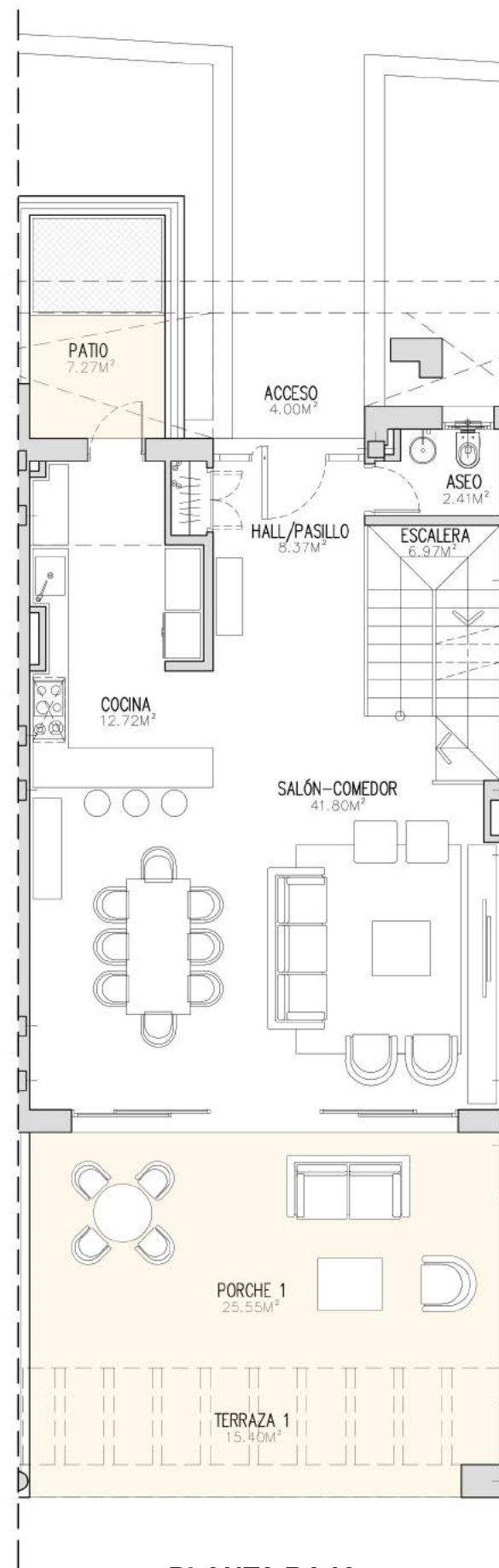


PLANTA SOLÁRIUM

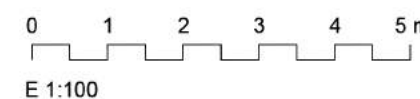




PLANTA SÓTANO



PLANTA BAJA



TREETOPS

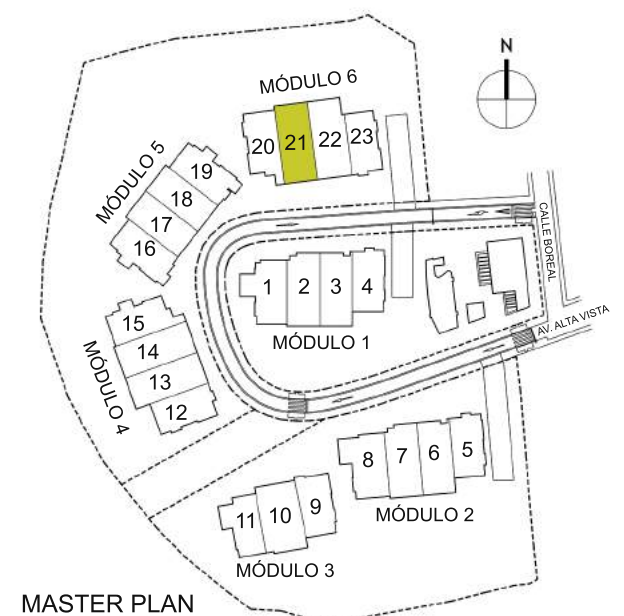
GUADALMINA LUXURY RESIDENCES
MARBELLA



VIVIENDA 21		SUPERFICIES CONSTRUIDAS (M2)
P. BAJA		83,51
P. ALTA		81,32
P. SOLÁRIUM		0,00
P. SÓTANO		59,04
APARCAMIENTO		37,86
		261,73
PORCHES		42,69
TERRAZAS		38,63
SOLÁRIUM		81,38
ZONA COMÚN	4,00 %	92,71
TOTALES		517,14
SUPERFICIE PARCELA		252,04

SUPERFICIE ÚTIL SEGÚN DECRETO BOJA 218/2005	
SEGÚN DECRETO BOJA 218/2005	249,03

EL PRESENTE DOCUMENTO ES DE CARÁCTER INFORMATIVO Y PODRÁ EXPERIMENTAR VARIACIONES POR EXIGENCIAS TÉCNICAS DEL PROYECTO. TODO EL MOBILIARIO, INCLUIDO EL DE LA COCINA, ES MERAMENTE INFORMATIVO. LAS SUPERFICIES EXPRESADAS PUEDEN EXPERIMENTAR MODIFICACIONES POR RAZONES DE INDOLE TÉCNICA EN EL DESARROLLO DE LA EJECUCIÓN DE LAS OBRAS. LAS SUPERFICIES INDICADAS A CONTINUACIÓN ESTÁN CALCULADAS CONFORME AL DECRETO 218/2005 DE INFORMACIÓN AL CONSUMIDOR EN LA COMPRAVENTA Y ARRENDAMIENTO DE VIVIENDAS DE ANDALUCÍA.



MASTER PLAN

TREETOPS

GUADALMINA LUXURY RESIDENCES
MARBELLA

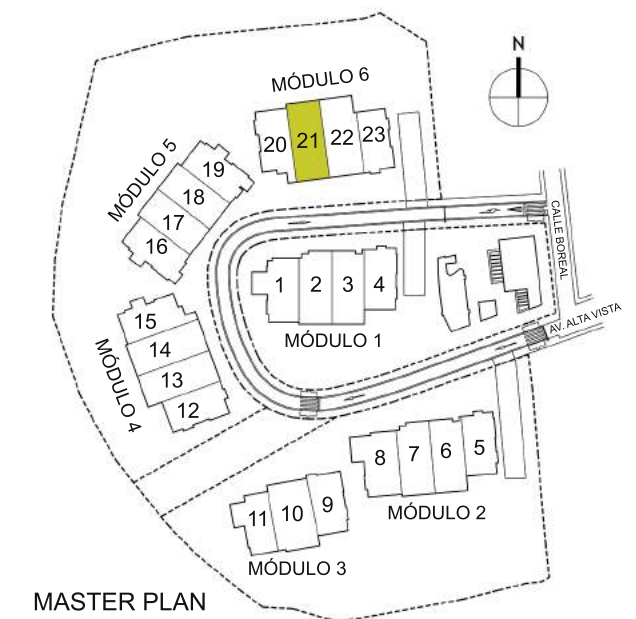


VIVIENDA 21		SUPERFICIES CONSTRUIDAS (M2)
P. BAJA		83,51
P. ALTA		81,32
P. SOLÁRIUM		0,00
P. SÓTANO		59,04
APARCAMIENTO		37,86
		261,73
PORCHES		42,69
TERRAZAS		38,63
SOLÁRIUM		81,38
ZONA COMÚN	4,00 %	92,71
TOTALES		517,14
SUPERFICIE PARCELA		252,04

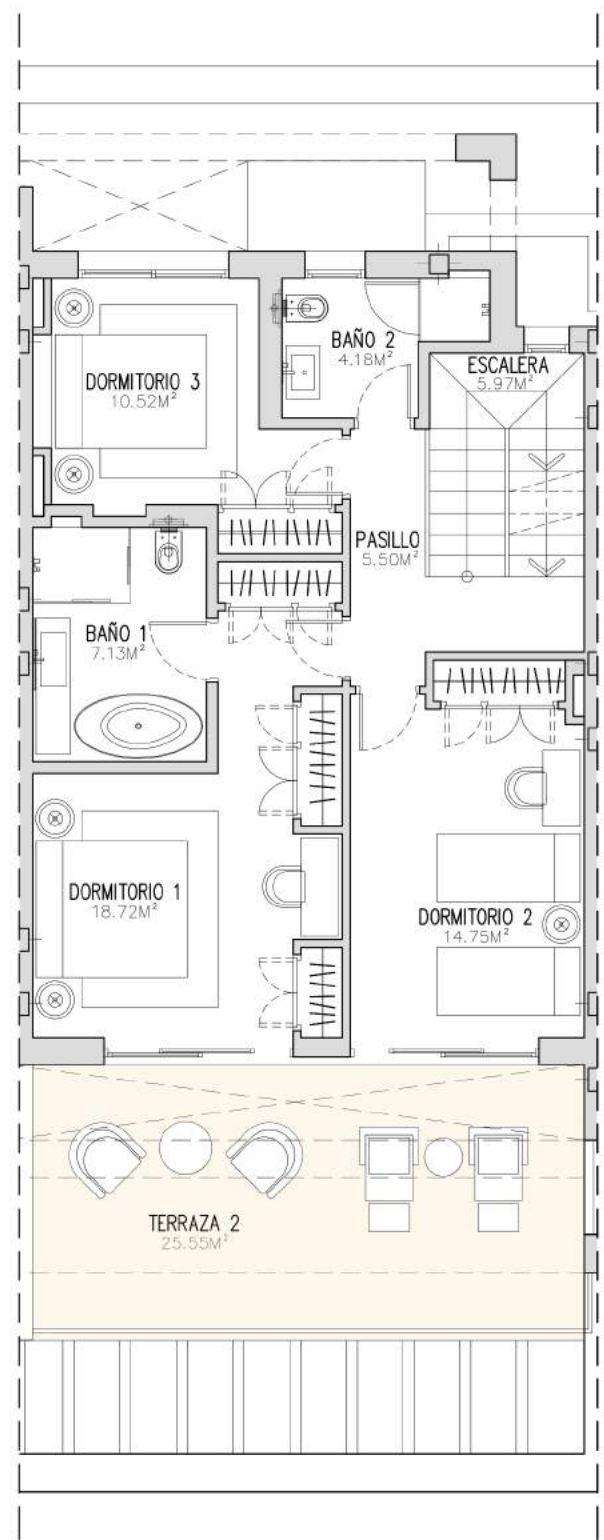
SUPERFICIE ÚTIL SEGÚN DECRETO BOJA 218/2005

SEGÚN DECRETO BOJA 218/2005 **249,03**

EL PRESENTE DOCUMENTO ES DE CARÁCTER INFORMATIVO Y PODRÁ EXPERIMENTAR VARIACIONES POR EXIGENCIAS TÉCNICAS DEL PROYECTO. TODO EL MOBILIARIO, INCLUIDO EL DE LA COCINA, ES MERAMENTE INFORMATIVO. LAS SUPERFICIES EXPRESADAS PUEDEN EXPERIMENTAR MODIFICACIONES POR RAZONES DE ÍNDOLE TÉCNICA EN EL DESARROLLO DE LA EJECUCIÓN DE LAS OBRAS. LAS SUPERFICIES INDICADAS A CONTINUACIÓN ESTÁN CALCULADAS CONFORME AL DECRETO 218/2005 DE INFORMACIÓN AL CONSUMIDOR EN LA COMPRAVENTA Y ARRENDAMIENTO DE VIVIENDAS DE ANDALUCÍA.



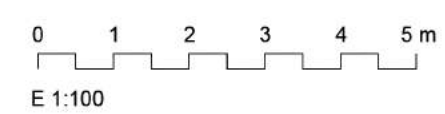
MASTER PLAN

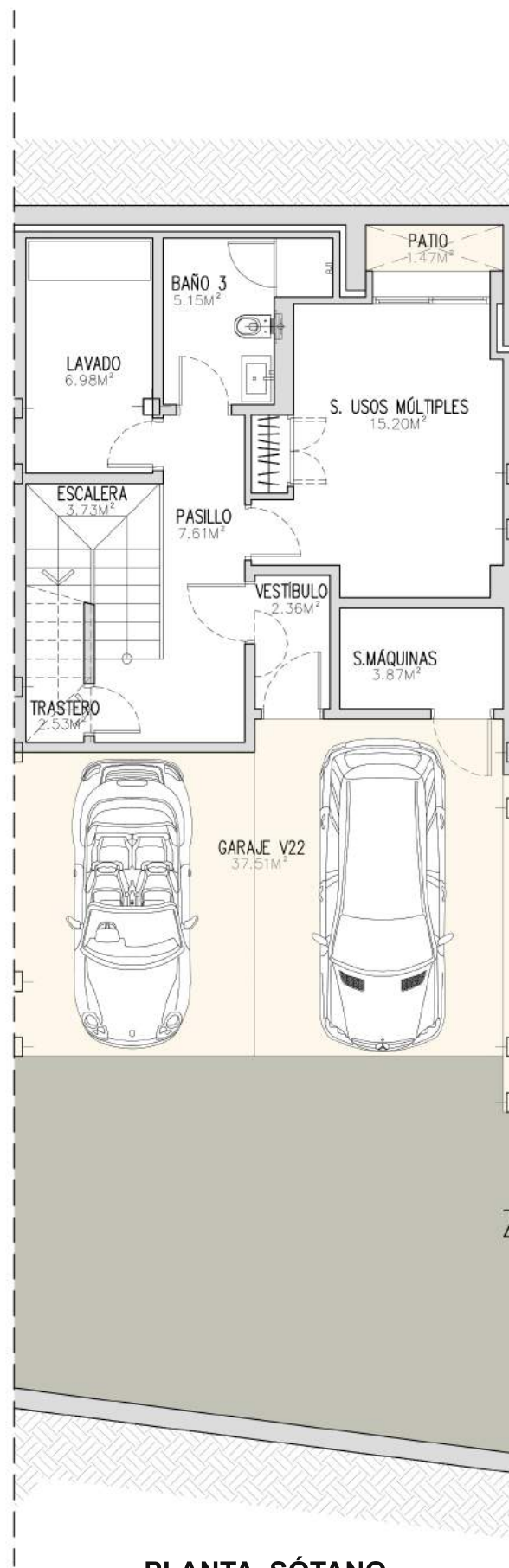


PLANTA ALTA

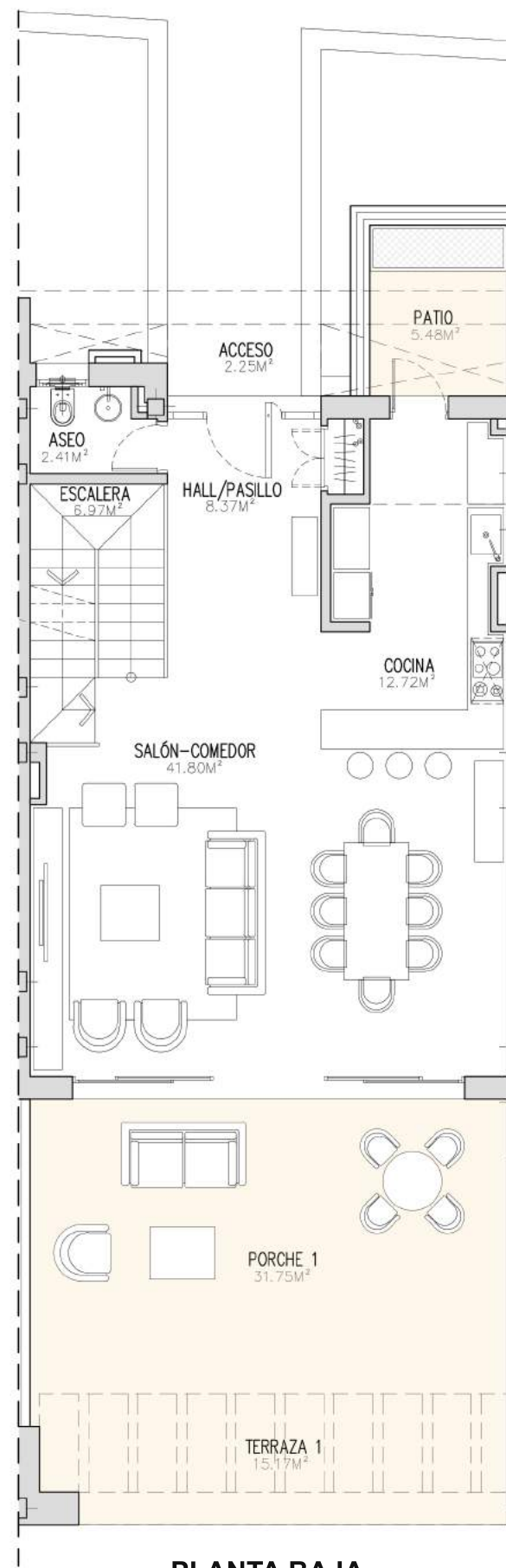


PLANTA SOLÁRIUM

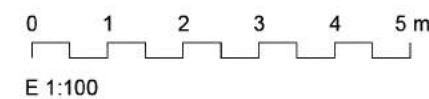




PLANTA SÓTANO



PLANTA BAJA



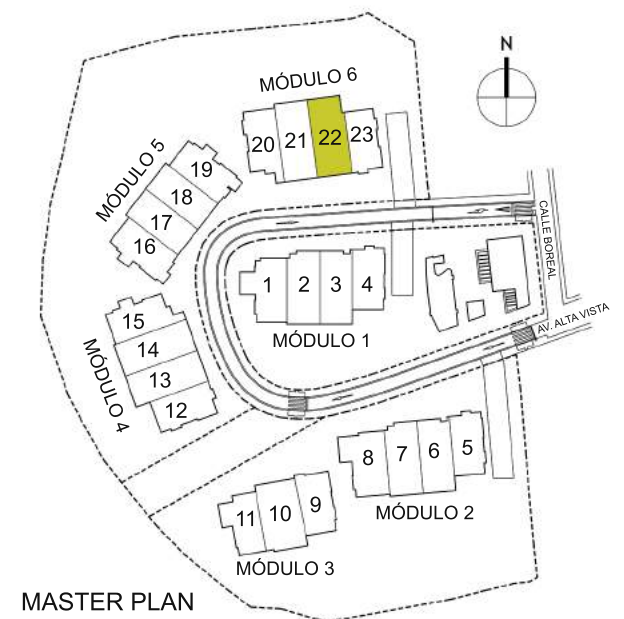
TREETOPS

GUADALMINA LUXURY RESIDENCES
MARBELLA



VIVIENDA 22		SUPERFICIES CONSTRUIDAS (M2)
P. BAJA		83,51
P. ALTA		81,32
P. SOLÁRIUM		0,00
P. SÓTANO		61,93
APARCAMIENTO		37,66
		264,42
PORCHES		49,68
TERRAZAS		43,97
SOLÁRIUM		81,68
ZONA COMÚN	4,14 %	96,06
TOTALES		535,81
SUPERFICIE PARCELA		255,51
SUPERFICIE ÚTIL SEGÚN DECRETO BOJA 218/2005		
SEGÚN DECRETO BOJA 218/2005		251,70

EL PRESENTE DOCUMENTO ES DE CARÁCTER INFORMATIVO Y PODRÁ EXPERIMENTAR VARIACIONES POR EXIGENCIAS TÉCNICAS DEL PROYECTO. TODO EL MOBILIARIO, INCLUIDO EL DE LA COCINA, ES MERAMENTE INFORMATIVO. LAS SUPERFICIES EXPRESADAS PUEDEN EXPERIMENTAR MODIFICACIONES POR RAZONES DE INDOLE TÉCNICA EN EL DESARROLLO DE LA EJECUCIÓN DE LAS OBRAS. LAS SUPERFICIES INDICADAS A CONTINUACIÓN ESTÁN CALCULADAS CONFORME AL DECRETO 218/2005 DE INFORMACIÓN AL CONSUMIDOR EN LA COMPRAVENTA Y ARRENDAMIENTO DE VIVIENDAS DE ANDALUCÍA.



MASTER PLAN

TREETOPS

GUADALMINA LUXURY RESIDENCES
MARBELLA

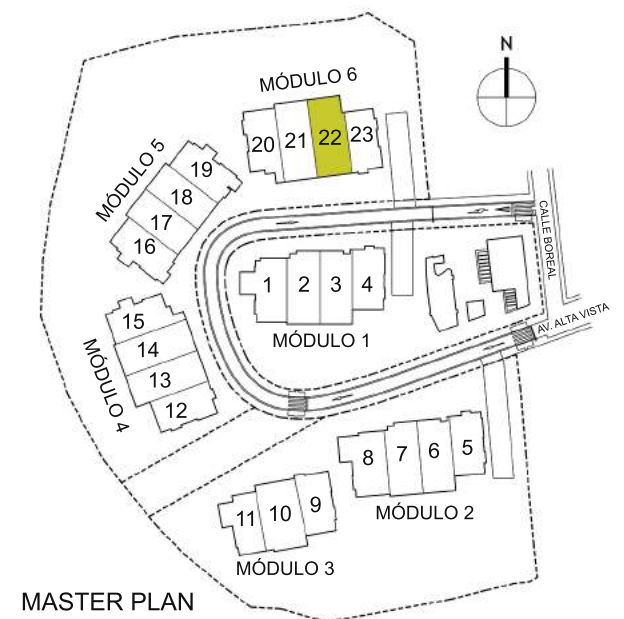


VIVIENDA 22		SUPERFICIES CONSTRUIDAS (M2)
P. BAJA		83,51
P. ALTA		81,32
P. SOLÁRIUM		0,00
P. SÓTANO		61,93
APARCAMIENTO		37,66
		264,42
PORCHES		49,68
TERRAZAS		43,97
SOLÁRIUM		81,68
ZONA COMÚN	4,14 %	96,06
TOTALES		535,81
SUPERFICIE PARCELA		255,51

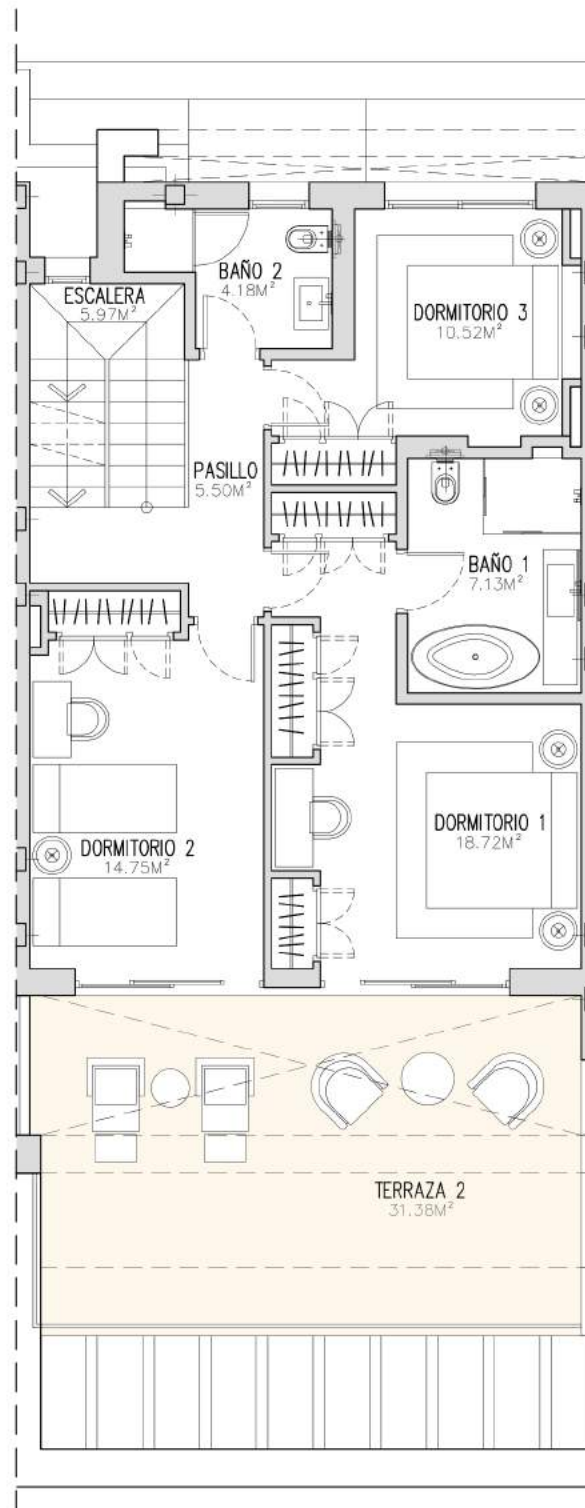
SUPERFICIE ÚTIL SEGÚN DECRETO BOJA 218/2005

SEGÚN DECRETO BOJA 218/2005 **251,70**

EL PRESENTE DOCUMENTO ES DE CARÁCTER INFORMATIVO Y PODRÁ EXPERIMENTAR VARIACIONES POR EXIGENCIAS TÉCNICAS DEL PROYECTO. TODO EL MOBILIARIO, INCLUIDO EL DE LA COCINA, ES MERAMENTE INFORMATIVO. LAS SUPERFICIES EXPRESADAS PUEDEN EXPERIMENTAR MODIFICACIONES POR RAZONES DE ÍNDOLE TÉCNICA EN EL DESARROLLO DE LA EJECUCIÓN DE LAS OBRAS. LAS SUPERFICIES INDICADAS A CONTINUACIÓN ESTÁN CALCULADAS CONFORME AL DECRETO 218/2005 DE INFORMACIÓN AL CONSUMIDOR EN LA COMPRAVENTA Y ARRENDAMIENTO DE VIVIENDAS DE ANDALUCÍA.



MASTER PLAN



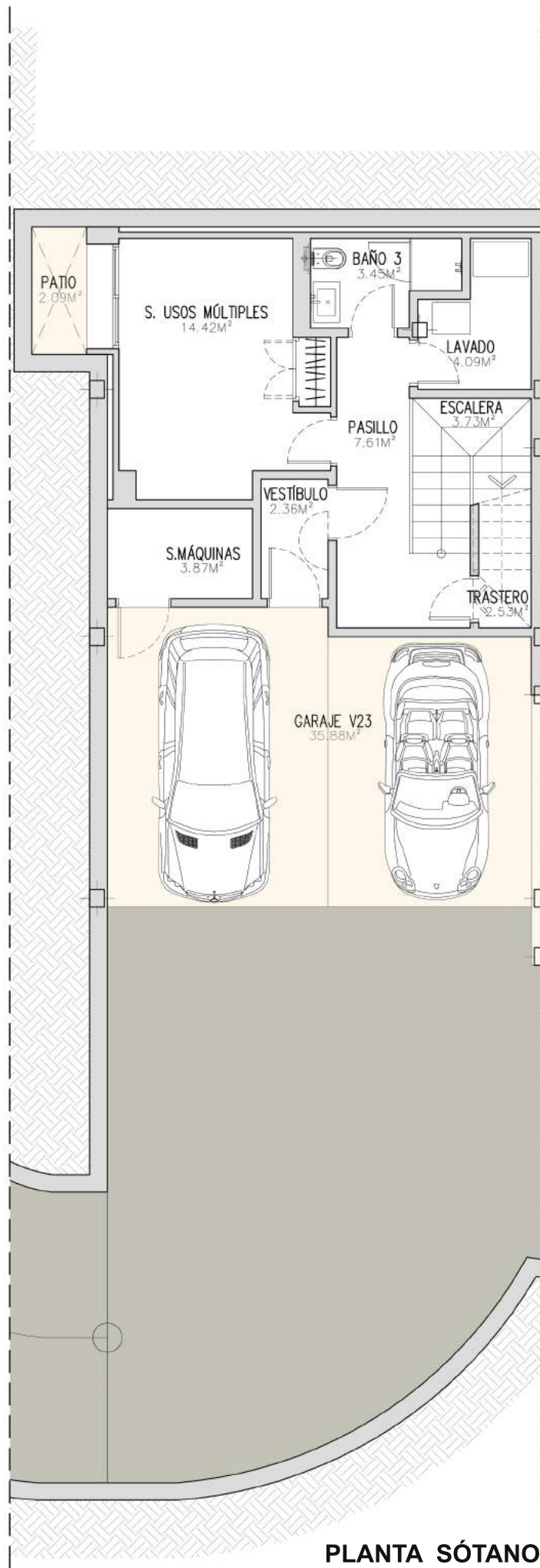
PLANTA ALTA



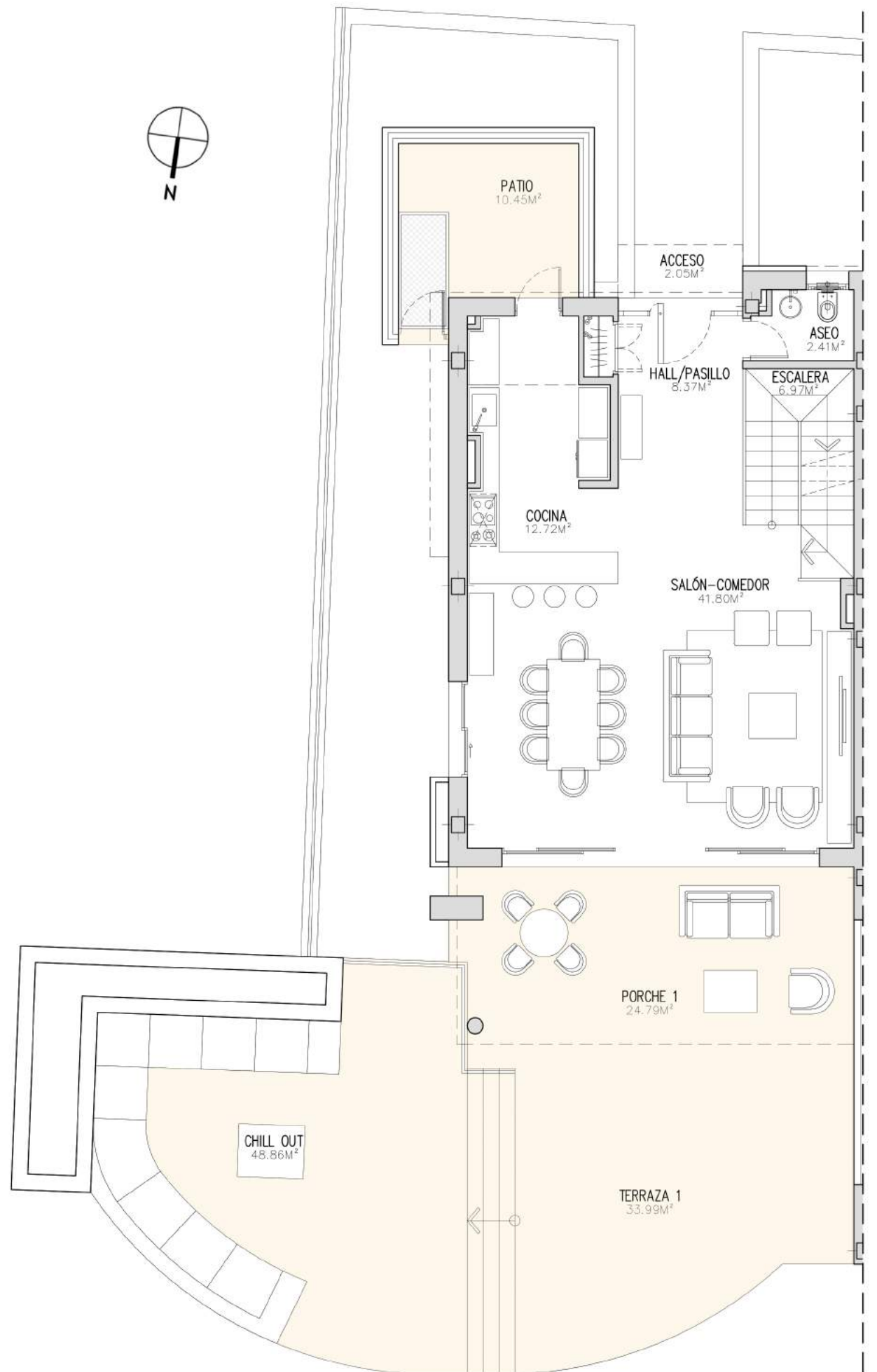
PLANTA SOLÁRIUM



0 1 2 3 4 5 m
E 1:100



PLANTA SÓTANO



PLANTA BAJA

0 1 2 3 4 5 m
E 1:100

TREETOPS

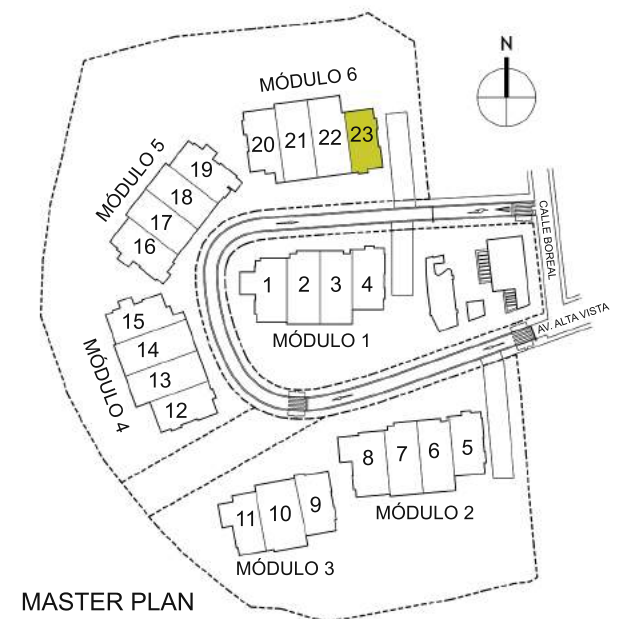
GUADALMINA LUXURY RESIDENCES
MARBELLA



VIVIENDA 23		SUPERFICIES CONSTRUIDAS (M2)
P. BAJA		85,24
P. ALTA		83,04
P. SOLÁRIUM		0,00
P. SÓTANO		58,77
APARCAMIENTO		37,61
		264,66
PORCHES		28,11
TERRAZAS		119,25
SOLÁRIUM		86,29
ZONA COMÚN	4,69 %	108,85
TOTALES		607,16
SUPERFICIE PARCELA		445,03

SUPERFICIE ÚTIL SEGÚN DECRETO BOJA 218/2005	
SEGÚN DECRETO BOJA 218/2005	244,68

EL PRESENTE DOCUMENTO ES DE CARÁCTER INFORMATIVO Y PODRÁ EXPERIMENTAR VARIACIONES POR EXIGENCIAS TÉCNICAS DEL PROYECTO. TODO EL MOBILIARIO, INCLUIDO EL DE LA COCINA, ES MERAMENTE INFORMATIVO. LAS SUPERFICIES EXPRESADAS PUEDEN EXPERIMENTAR MODIFICACIONES POR RAZONES DE INDOLE TÉCNICA EN EL DESARROLLO DE LA EJECUCIÓN DE LAS OBRAS. LAS SUPERFICIES INDICADAS A CONTINUACIÓN ESTÁN CALCULADAS CONFORME AL DECRETO 218/2005 DE INFORMACIÓN AL CONSUMIDOR EN LA COMPRAVENTA Y ARRENDAMIENTO DE VIVIENDAS DE ANDALUCÍA.



MASTER PLAN

TREETOPS

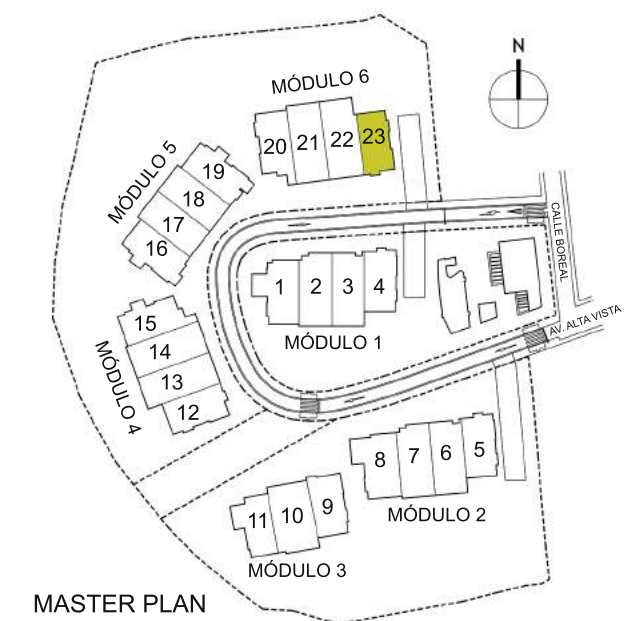
GUADALMINA LUXURY RESIDENCES
MARBELLA



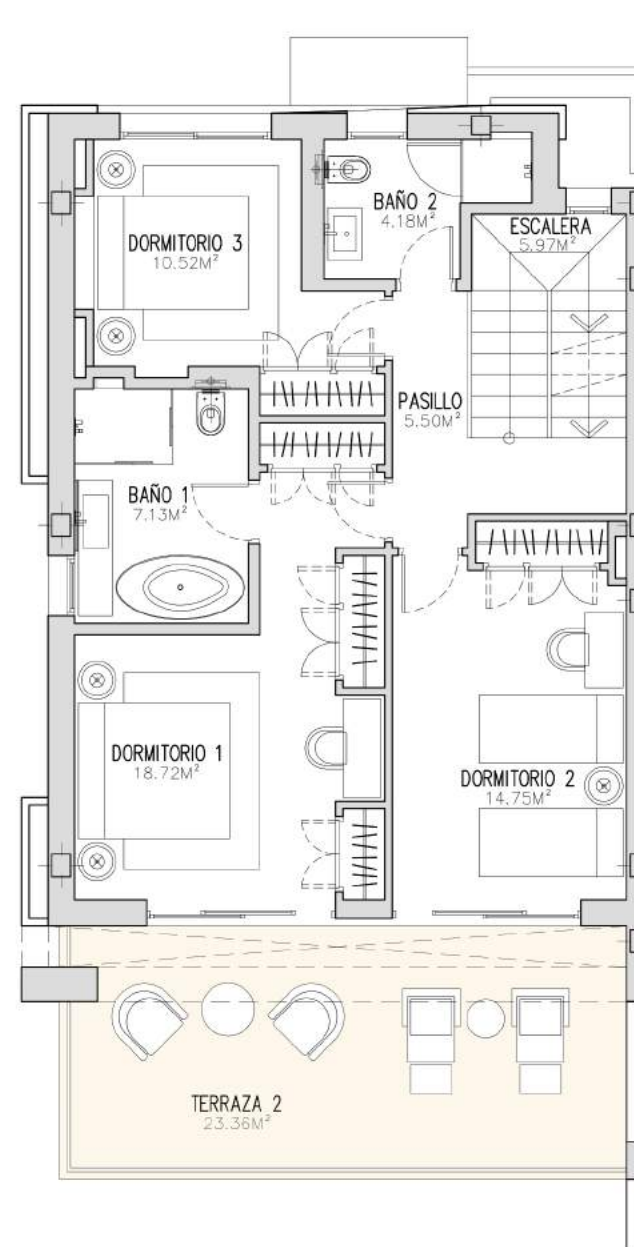
VIVIENDA 23		SUPERFICIES CONSTRUIDAS (M2)
P. BAJA		85,24
P. ALTA		83,04
P. SOLÁRIUM		0,00
P. SÓTANO		58,77
APARCAMIENTO		37,61
		264,66
PORCHES		28,11
TERRAZAS		119,25
SOLÁRIUM		86,29
ZONA COMÚN	4,69 %	108,85
TOTALES		607,16
SUPERFICIE PARCELA		445,03

SUPERFICIE ÚTIL SEGÚN DECRETO BOJA 218/2005	
SEGÚN DECRETO BOJA 218/2005	244,68

EL PRESENTE DOCUMENTO ES DE CARÁCTER INFORMATIVO Y PODRÁ EXPERIMENTAR VARIACIONES POR EXIGENCIAS TÉCNICAS DEL PROYECTO. TODO EL MOBILIARIO, INCLUIDO EL DE LA COCINA, ES MERAMENTE INFORMATIVO. LAS SUPERFICIES EXPRESADAS PUEDEN EXPERIMENTAR MODIFICACIONES POR RAZONES DE ÍNDOLE TÉCNICA EN EL DESARROLLO DE LA EJECUCIÓN DE LAS OBRAS. LAS SUPERFICIES INDICADAS A CONTINUACIÓN ESTÁN CALCULADAS CONFORME AL DECRETO 218/2005 DE INFORMACIÓN AL CONSUMIDOR EN LA COMPRAVENTA Y ARRENDAMIENTO DE VIVIENDAS DE ANDALUCÍA.



MASTER PLAN



PLANTA ALTA



PLANTA SOLÁRIUM

