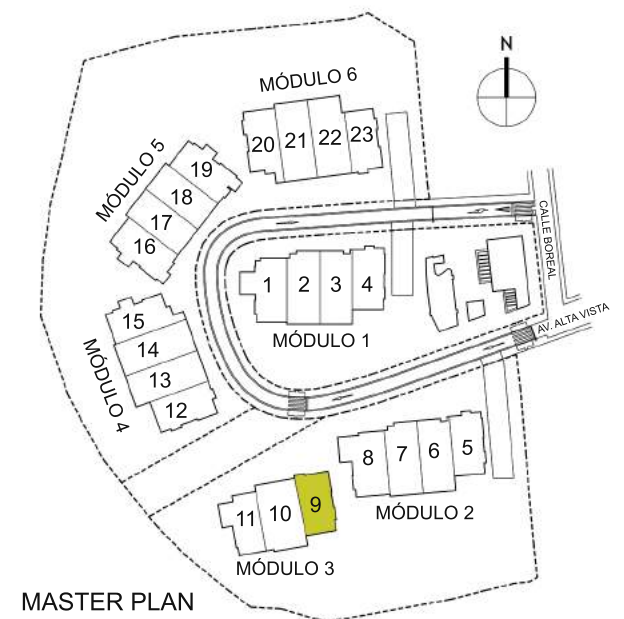


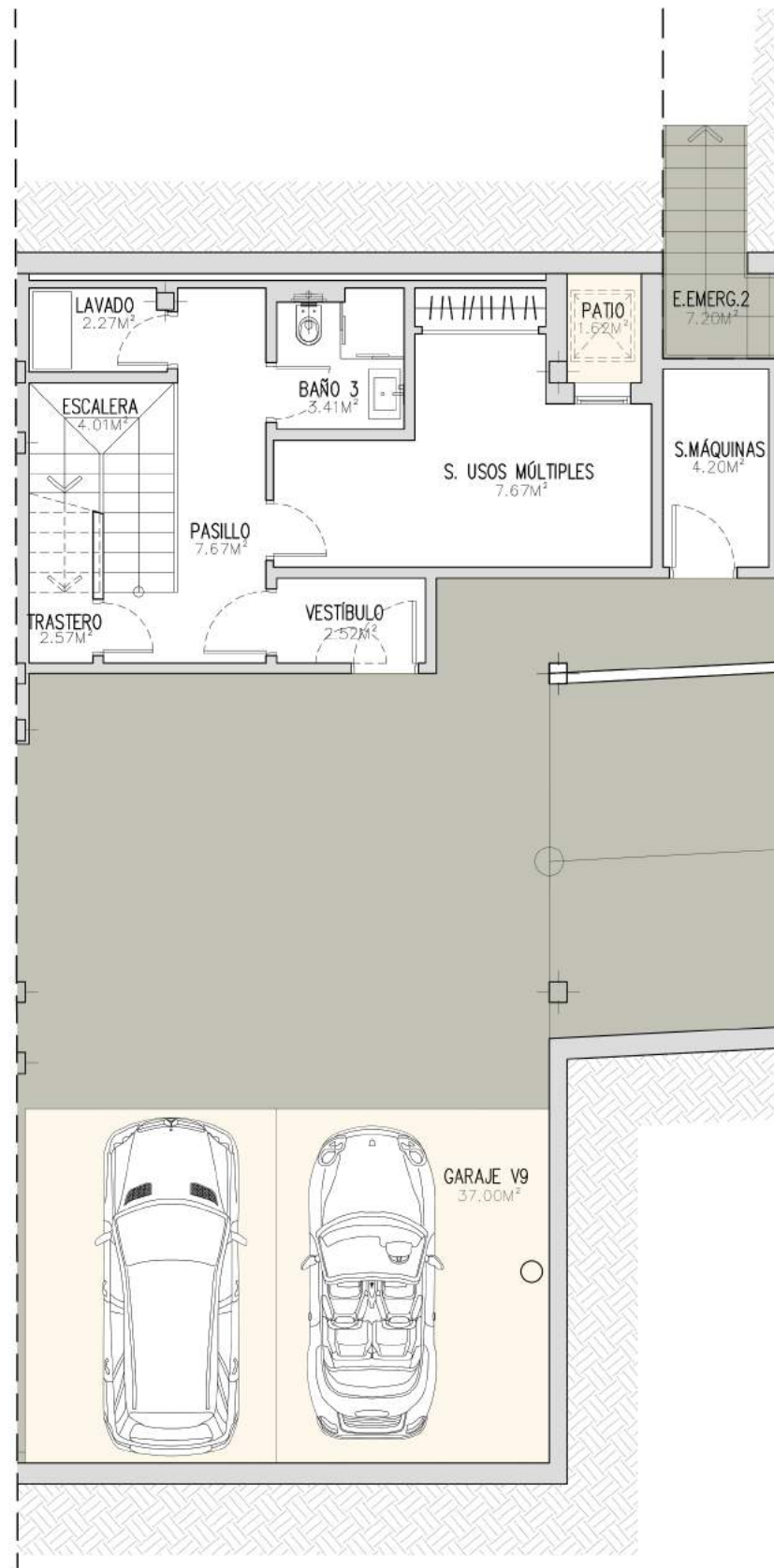


VIVIENDA 09		SUPERFICIES CONSTRUIDAS (M2)
P. BAJA		85,41
P. ALTA		83,21
P. SOLÁRIUM		10,27
P. SÓTANO		55,26
APARCAMIENTO		40,54
		274,69
PORCHES		28,67
TERRAZAS		83,65
SOLÁRIUM		75,72
ZONA COMÚN	4,36 %	101,08
TOTALES		563,81
SUPERFICIE PARCELA		385,71
SUPERFICIE ÚTIL SEGÚN DECRETO BOJA 218/2005		
SEGÚN DECRETO BOJA 218/2005		240,23

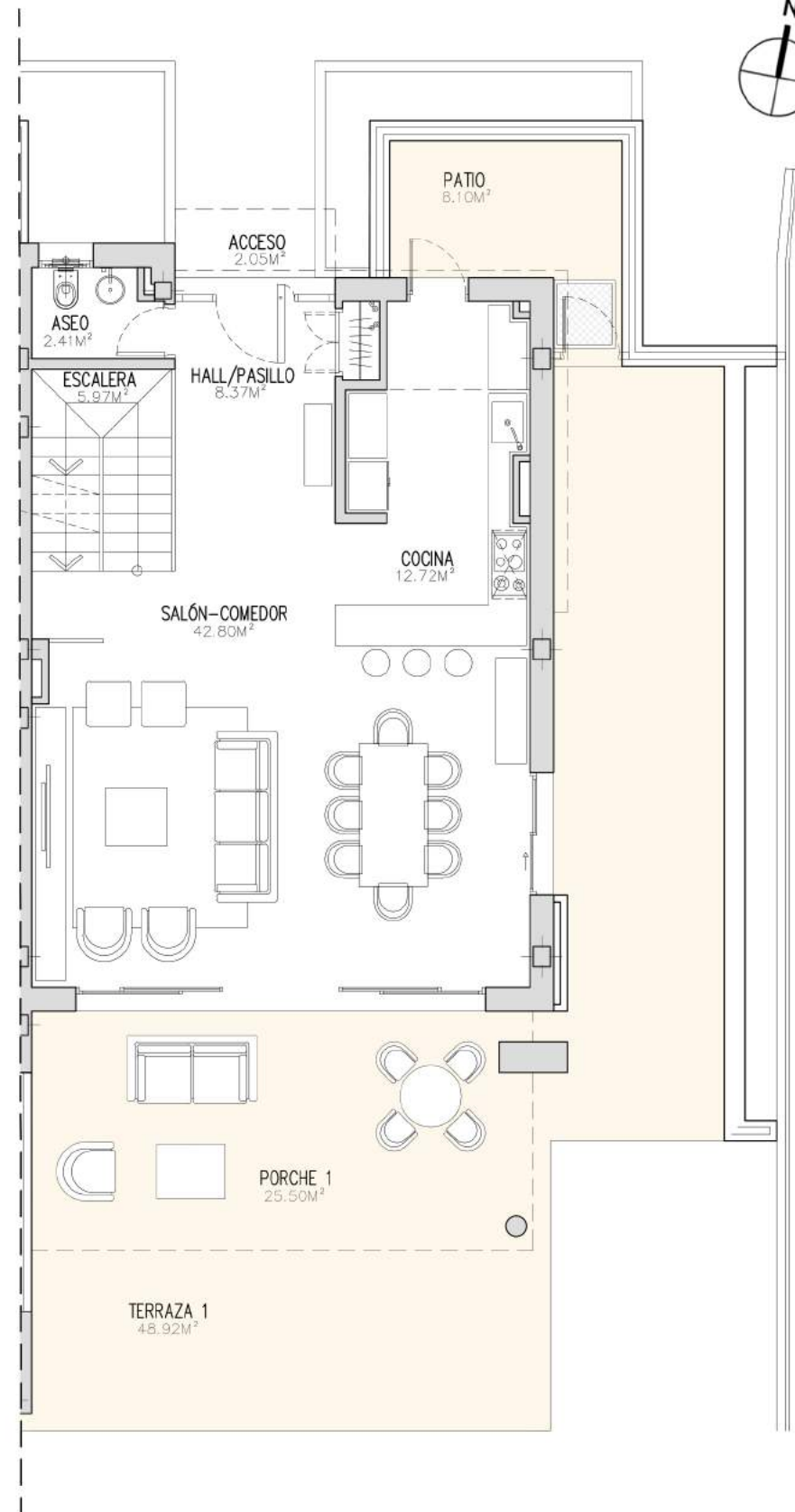
EL PRESENTE DOCUMENTO ES DE CARÁCTER INFORMATIVO Y PODRÁ EXPERIMENTAR VARIACIONES POR EXIGENCIAS TÉCNICAS DEL PROYECTO. TODO EL MOBILIARIO, INCLUIDO EL DE LA COCINA, ES MERAMENTE INFORMATIVO. LAS SUPERFICIES EXPRESADAS PUEDEN EXPERIMENTAR MODIFICACIONES POR RAZONES DE INDOLE TÉCNICA EN EL DESARROLLO DE LA EJECUCIÓN DE LAS OBRAS. LAS SUPERFICIES INDICADAS A CONTINUACIÓN ESTÁN CALCULADAS CONFORME AL DECRETO 218/2005 DE INFORMACIÓN AL CONSUMIDOR EN LA COMPRAVENTA Y ARRENDAMIENTO DE VIVIENDAS DE ANDALUCÍA.



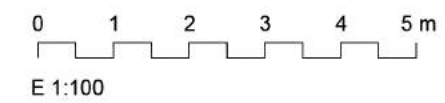
MASTER PLAN



PLANTA SÓTANO

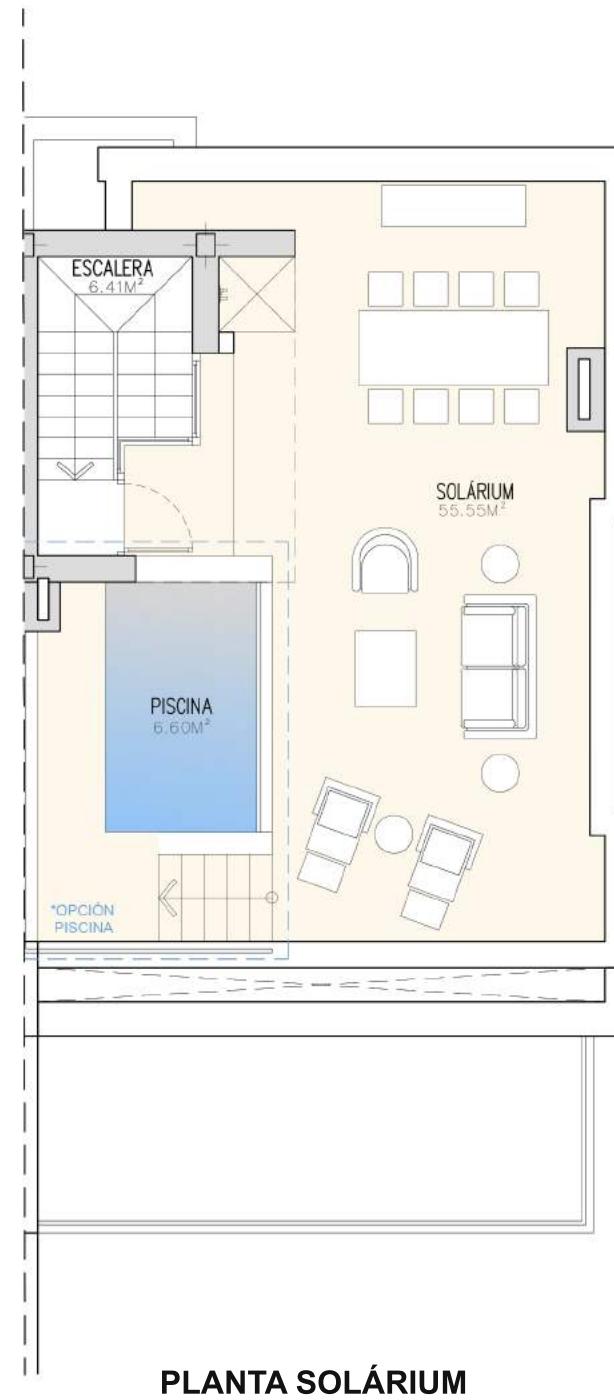
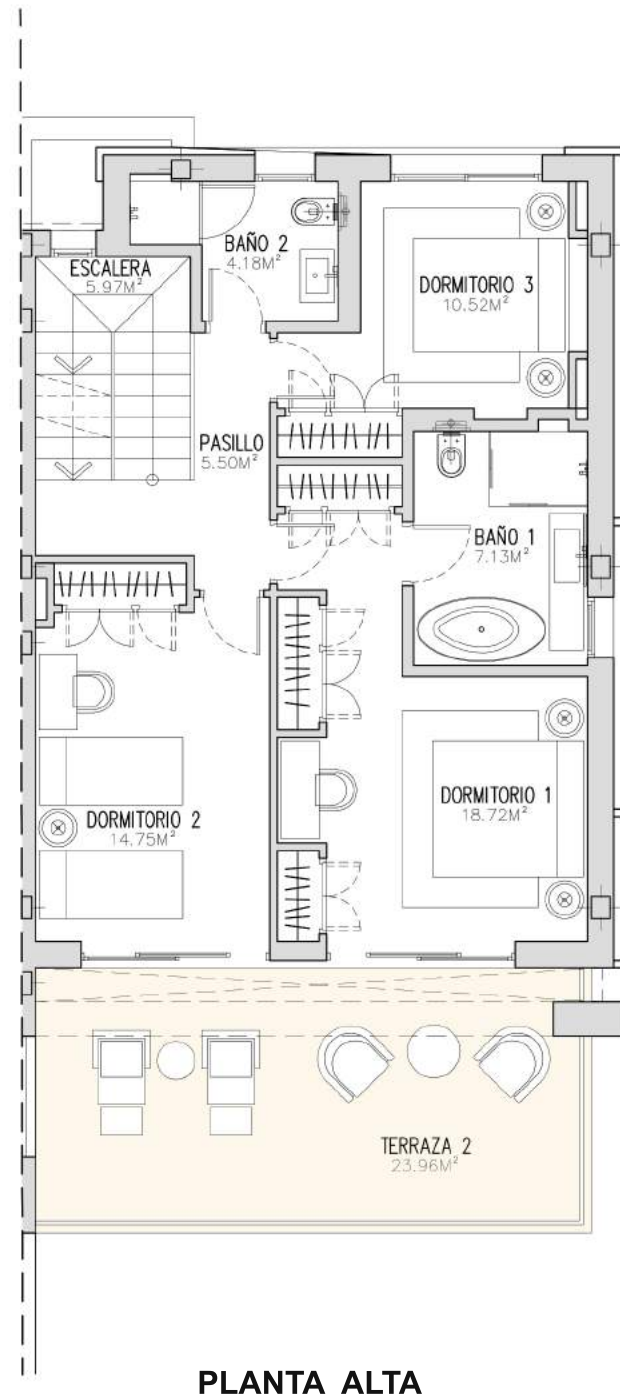


PLANTA BAJA



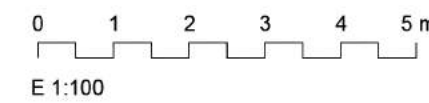
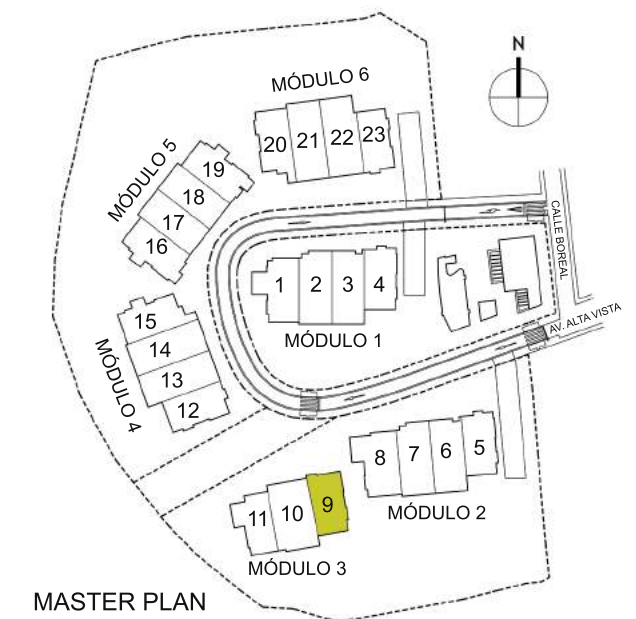
TREETOPS

GUADALMINA LUXURY RESIDENCES
MARBELLA



VIVIENDA 09		SUPERFICIES CONSTRUIDAS (M2)
P. BAJA		85,41
P. ALTA		83,21
P. SOLÁRIUM		10,27
P. SÓTANO		55,26
APARCAMIENTO		40,54
		274,69
PORCHES		28,67
TERRAZAS		83,65
SOLÁRIUM		75,72
ZONA COMÚN	4,36 %	101,08
TOTALES		563,81
SUPERFICIE PARCELA		385,71
SUPERFICIE ÚTIL SEGÚN DECRETO BOJA 218/2005		
SEGÚN DECRETO BOJA 218/2005		240,23

EL PRESENTE DOCUMENTO ES DE CARÁCTER INFORMATIVO Y PODRÁ EXPERIMENTAR VARIACIONES POR EXIGENCIAS TÉCNICAS DEL PROYECTO. TODO EL MOBILIARIO, INCLUIDO EL DE LA COCINA, ES MERAMENTE INFORMATIVO. LAS SUPERFICIES EXPRESADAS PUEDEN EXPERIMENTAR MODIFICACIONES POR RAZONES DE ÍNDOLE TÉCNICA EN EL DESARROLLO DE LA EJECUCIÓN DE LAS OBRAS. LAS SUPERFICIES INDICADAS A CONTINUACIÓN ESTÁN CALCULADAS CONFORME AL DECRETO 218/2005 DE INFORMACIÓN AL CONSUMIDOR EN LA COMPRAVENTA Y ARRENDAMIENTO DE VIVIENDAS DE ANDALUCÍA.



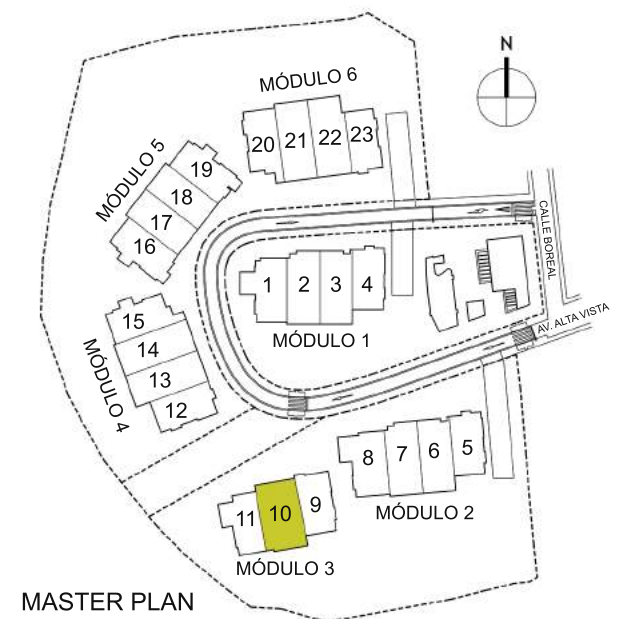
TREETOPS

GUADALMINA LUXURY RESIDENCES
MARBELLA

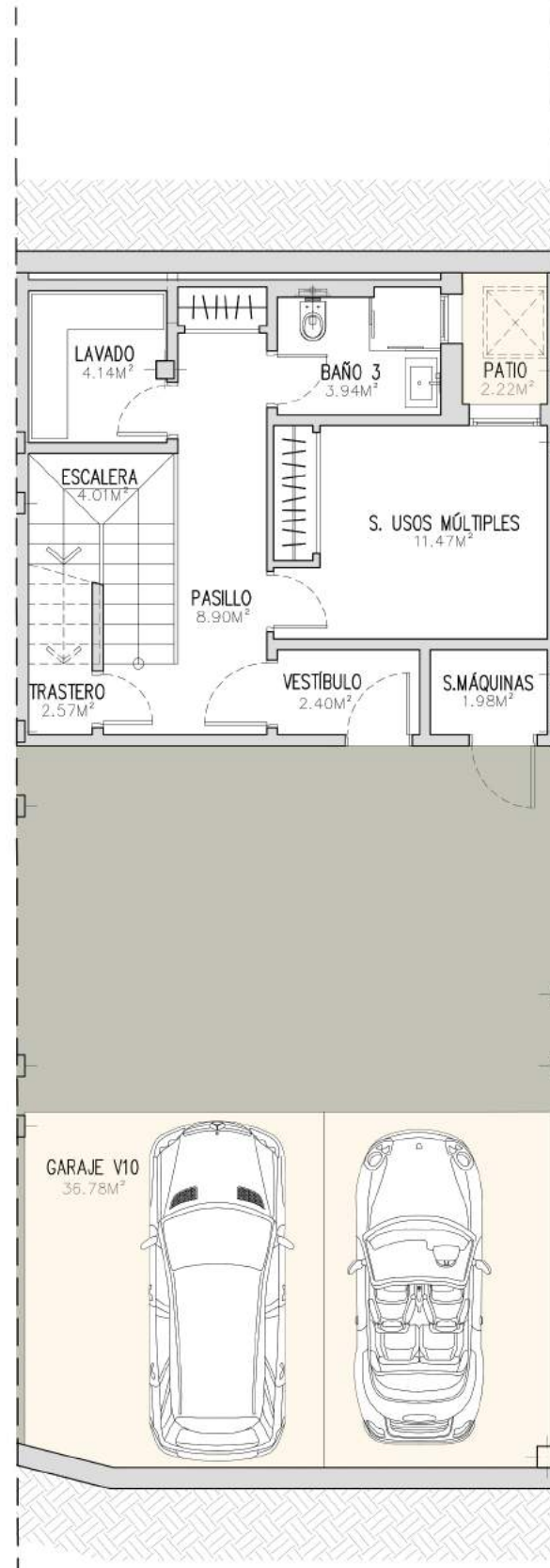


VIVIENDA 10		SUPERFICIES CONSTRUIDAS (M2)
P. BAJA		83,04
P. ALTA		80,61
P. SOLÁRIUM		9,63
P. SÓTANO		53,17
APARCAMIENTO		40,19
		266,64
PORCHES		28,66
TERRAZAS		43,96
SOLÁRIUM		70,92
ZONA COMÚN	3,86 %	89,60
TOTALES		499,78
SUPERFICIE PARCELA		247,87
SUPERFICIE ÚTIL SEGÚN DECRETO BOJA 218/2005		
SEGÚN DECRETO BOJA 218/2005		244,65

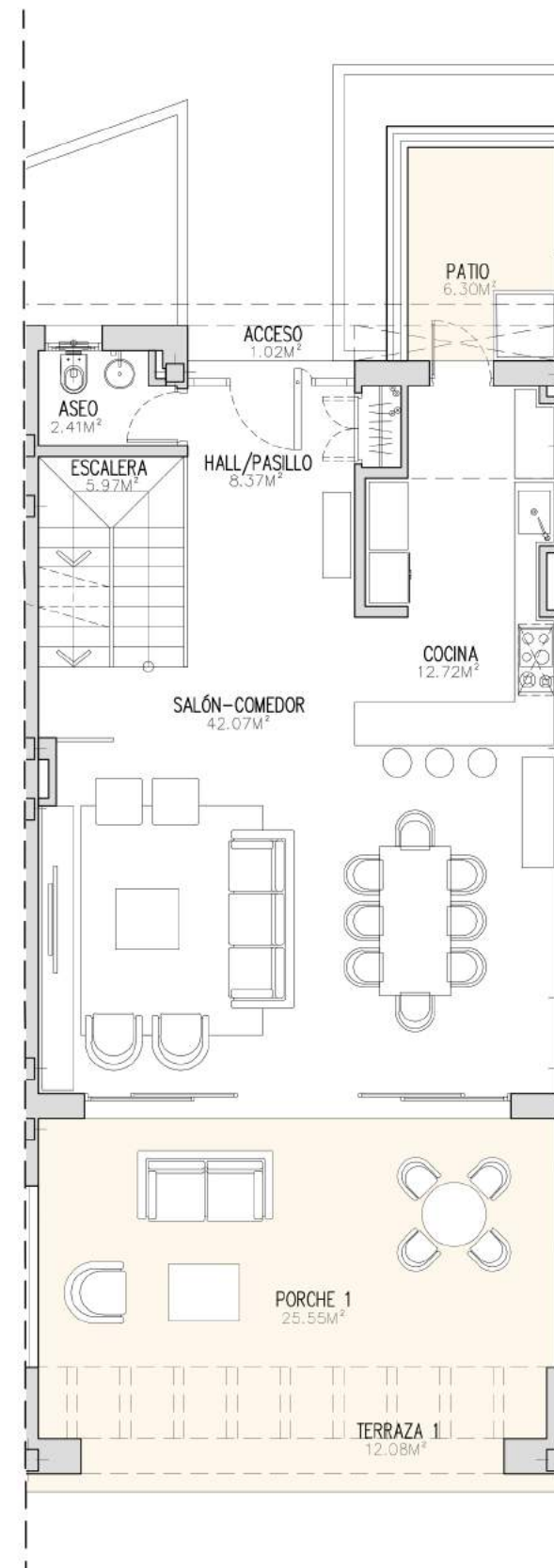
EL PRESENTE DOCUMENTO ES DE CARÁCTER INFORMATIVO Y PODRÁ EXPERIMENTAR VARIACIONES POR EXIGENCIAS TÉCNICAS DEL PROYECTO. TODO EL MOBILIARIO, INCLUIDO EL DE LA COCINA, ES MERAMENTE INFORMATIVO. LAS SUPERFICIES EXPRESADAS PUEDEN EXPERIMENTAR MODIFICACIONES POR RAZONES DE INDOLE TÉCNICA EN EL DESARROLLO DE LA EJECUCIÓN DE LAS OBRAS. LAS SUPERFICIES INDICADAS A CONTINUACIÓN ESTÁN CALCULADAS CONFORME AL DECRETO 218/2005 DE INFORMACIÓN AL CONSUMIDOR EN LA COMPRAVENTA Y ARRENDAMIENTO DE VIVIENDAS DE ANDALUCÍA.



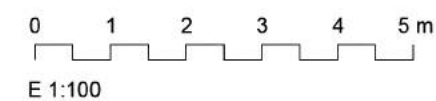
MASTER PLAN



PLANTA SÓTANO



PLANTA BAJA



TREETOPS

GUADALMINA LUXURY RESIDENCES
MARBELLA

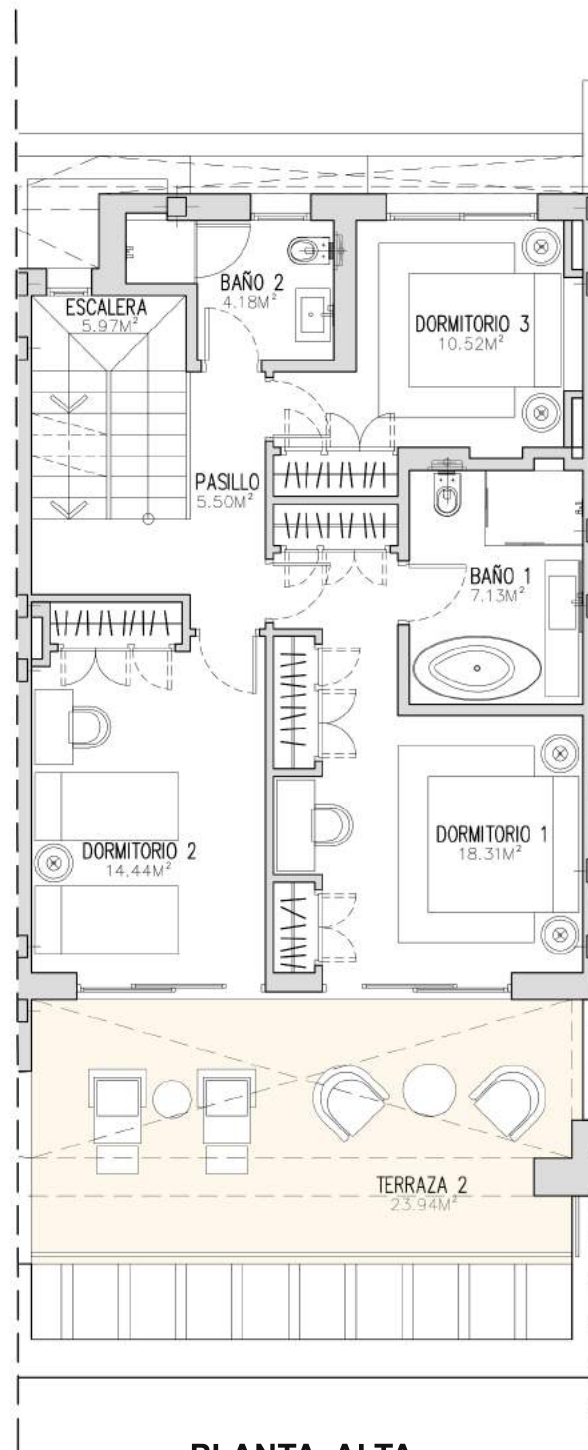


VIVIENDA 10		SUPERFICIES CONSTRUIDAS (M2)
P. BAJA		83,04
P. ALTA		80,61
P. SOLÁRIUM		9,63
P. SÓTANO		53,17
APARCAMIENTO		40,19
		266,64
PORCHES		28,66
TERRAZAS		43,96
SOLÁRIUM		70,92
ZONA COMÚN	3,86 %	89,60
TOTALES		499,78
SUPERFICIE PARCELA		247,87

SUPERFICIE ÚTIL SEGÚN DECRETO BOJA 218/2005

SEGÚN DECRETO BOJA 218/2005 **244,65**

EL PRESENTE DOCUMENTO ES DE CARÁCTER INFORMATIVO Y PODRÁ EXPERIMENTAR VARIACIONES POR EXIGENCIAS TÉCNICAS DEL PROYECTO. TODO EL MOBILIARIO, INCLUIDO EL DE LA COCINA, ES MERAMENTE INFORMATIVO. LAS SUPERFICIES EXPRESADAS PUEDEN EXPERIMENTAR MODIFICACIONES POR RAZONES DE ÍNDOLE TÉCNICA EN EL DESARROLLO DE LA EJECUCIÓN DE LAS OBRAS. LAS SUPERFICIES INDICADAS A CONTINUACIÓN ESTÁN CALCULADAS CONFORME AL DECRETO 218/2005 DE INFORMACIÓN AL CONSUMIDOR EN LA COMPRAVENTA Y ARRENDAMIENTO DE VIVIENDAS DE ANDALUCÍA.



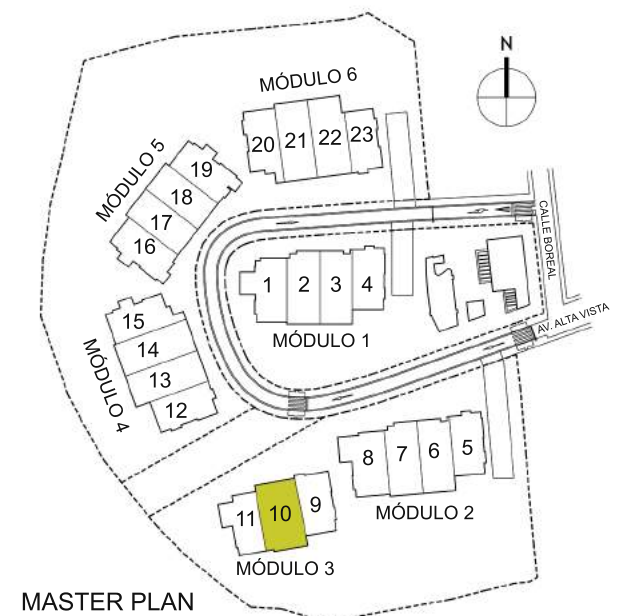
PLANTA ALTA



PLANTA SOLÁRIUM



0 1 2 3 4 5 m
E 1:100



MASTER PLAN

TREETOPS

GUADALMINA LUXURY RESIDENCES
MARBELLA

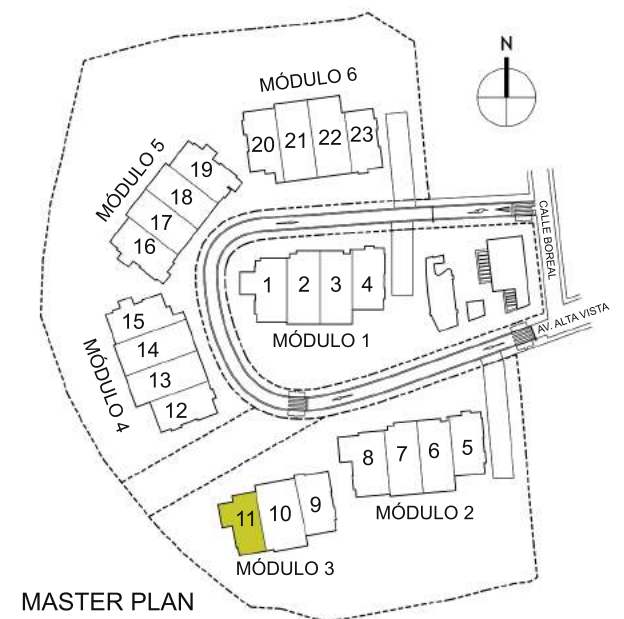


VIVIENDA 11		SUPERFICIES CONSTRUIDAS (M2)
P. BAJA		112,82
P. ALTA		88,67
P. SOLÁRIUM		9,63
P. SÓTANO		65,24
APARCAMIENTO		50,26
		326,62
PORCHES		33,77
TERRAZAS		77,33
SOLÁRIUM		80,71
ZONA COMÚN	4,88 %	113,24
TOTALES		631,67
SUPERFICIE PARCELA		400,81

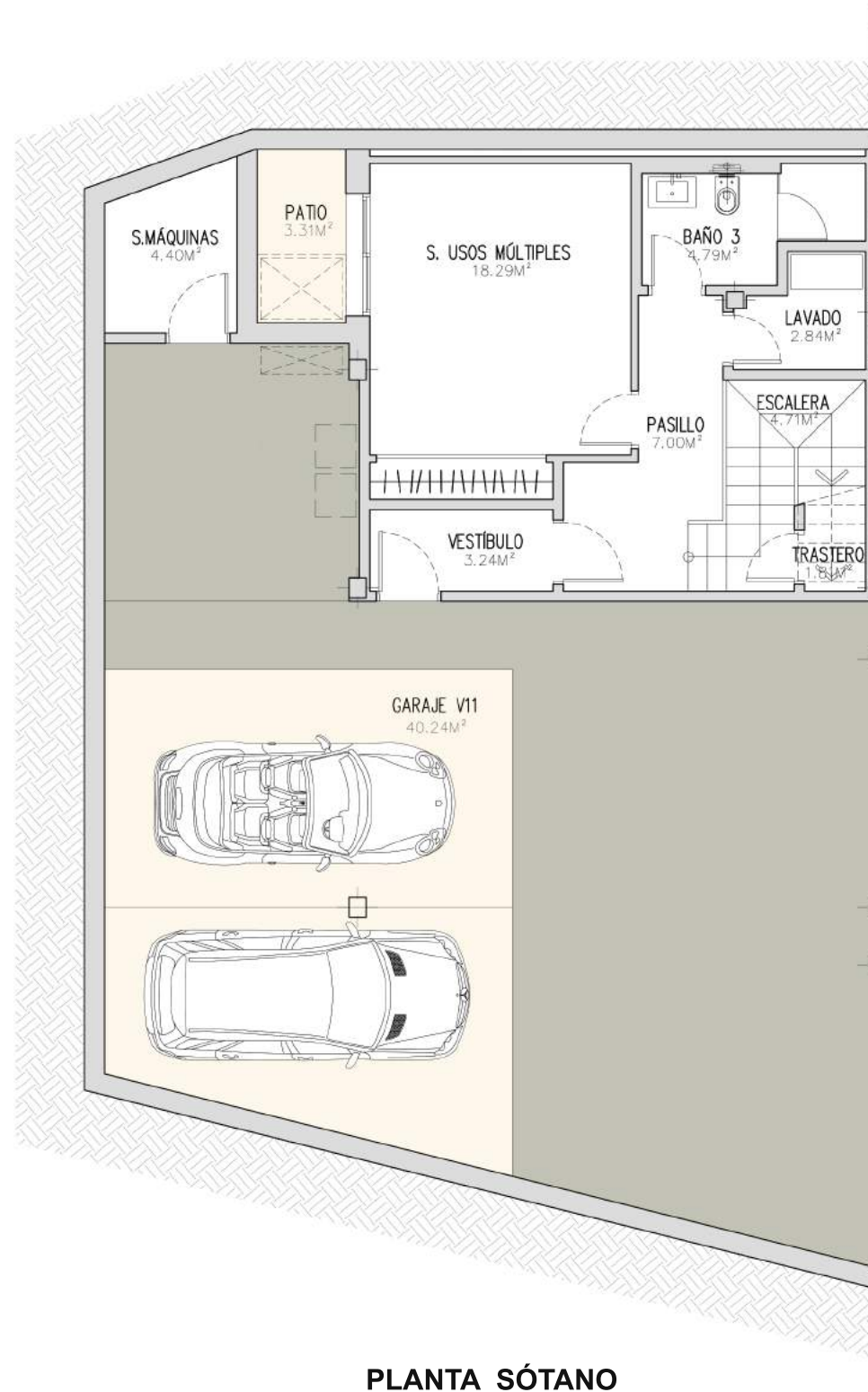
SUPERFICIE ÚTIL SEGÚN DECRETO BOJA 218/2005

SEGÚN DECRETO BOJA 218/2005 **290,94**

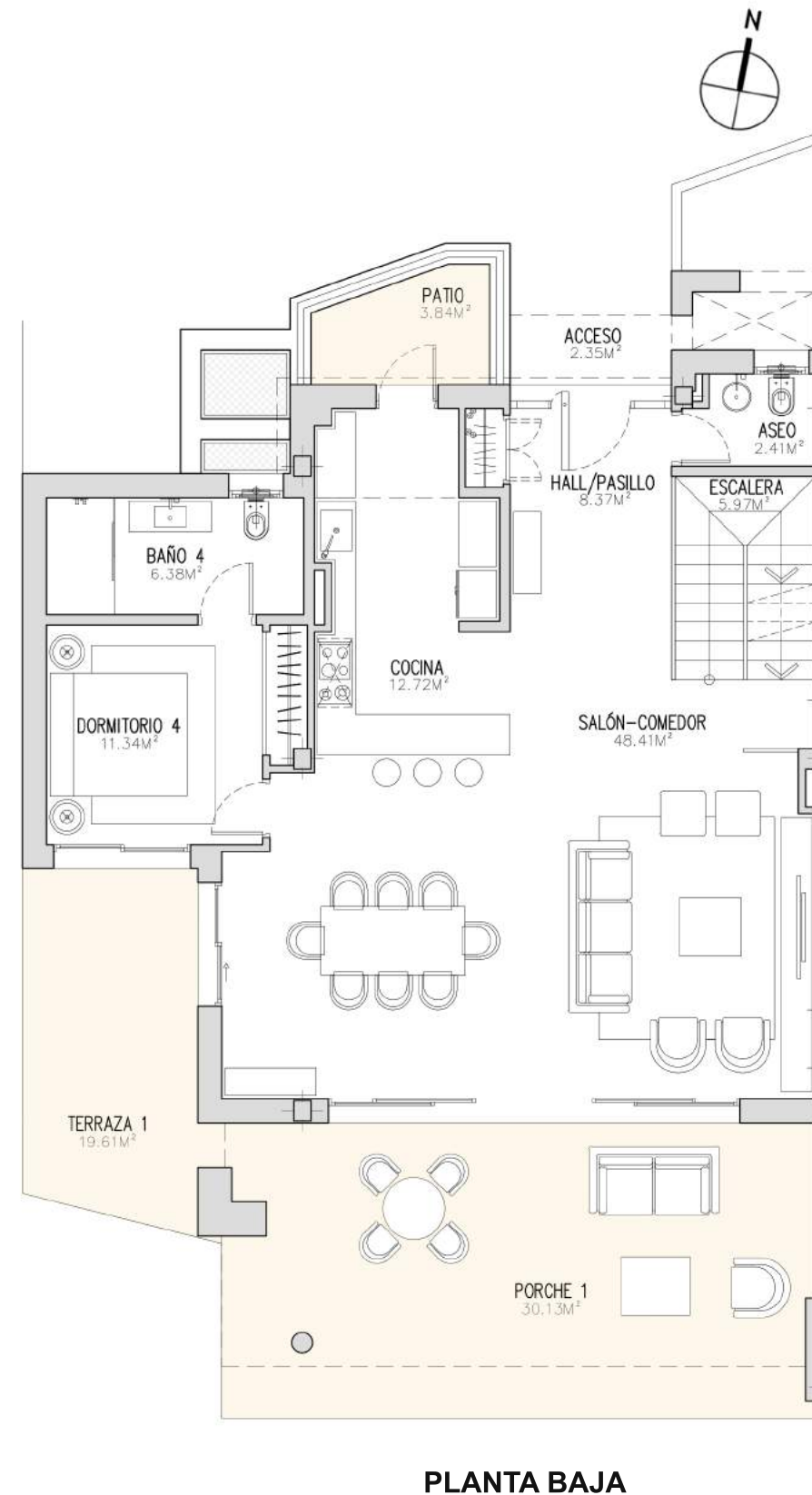
EL PRESENTE DOCUMENTO ES DE CARÁCTER INFORMATIVO Y PODRÁ EXPERIMENTAR VARIACIONES POR EXIGENCIAS TÉCNICAS DEL PROYECTO. TODO EL MOBILIARIO, INCLUIDO EL DE LA COCINA, ES MERAMENTE INFORMATIVO. LAS SUPERFICIES EXPRESADAS PUEDEN EXPERIMENTAR MODIFICACIONES POR RAZONES DE ÍNDOLE TÉCNICA EN EL DESARROLLO DE LA EJECUCIÓN DE LAS OBRAS. LAS SUPERFICIES INDICADAS A CONTINUACIÓN ESTÁN CALCULADAS CONFORME AL DECRETO 218/2005 DE INFORMACIÓN AL CONSUMIDOR EN LA COMPRAVENTA Y ARRENDAMIENTO DE VIVIENDAS DE ANDALUCÍA.



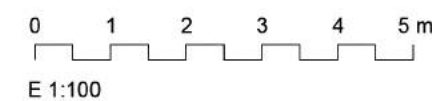
MASTER PLAN



PLANTA SÓTANO



PLANTA BAJA



TREETOPS

GUADALMINA LUXURY RESIDENCES
MARBELLA

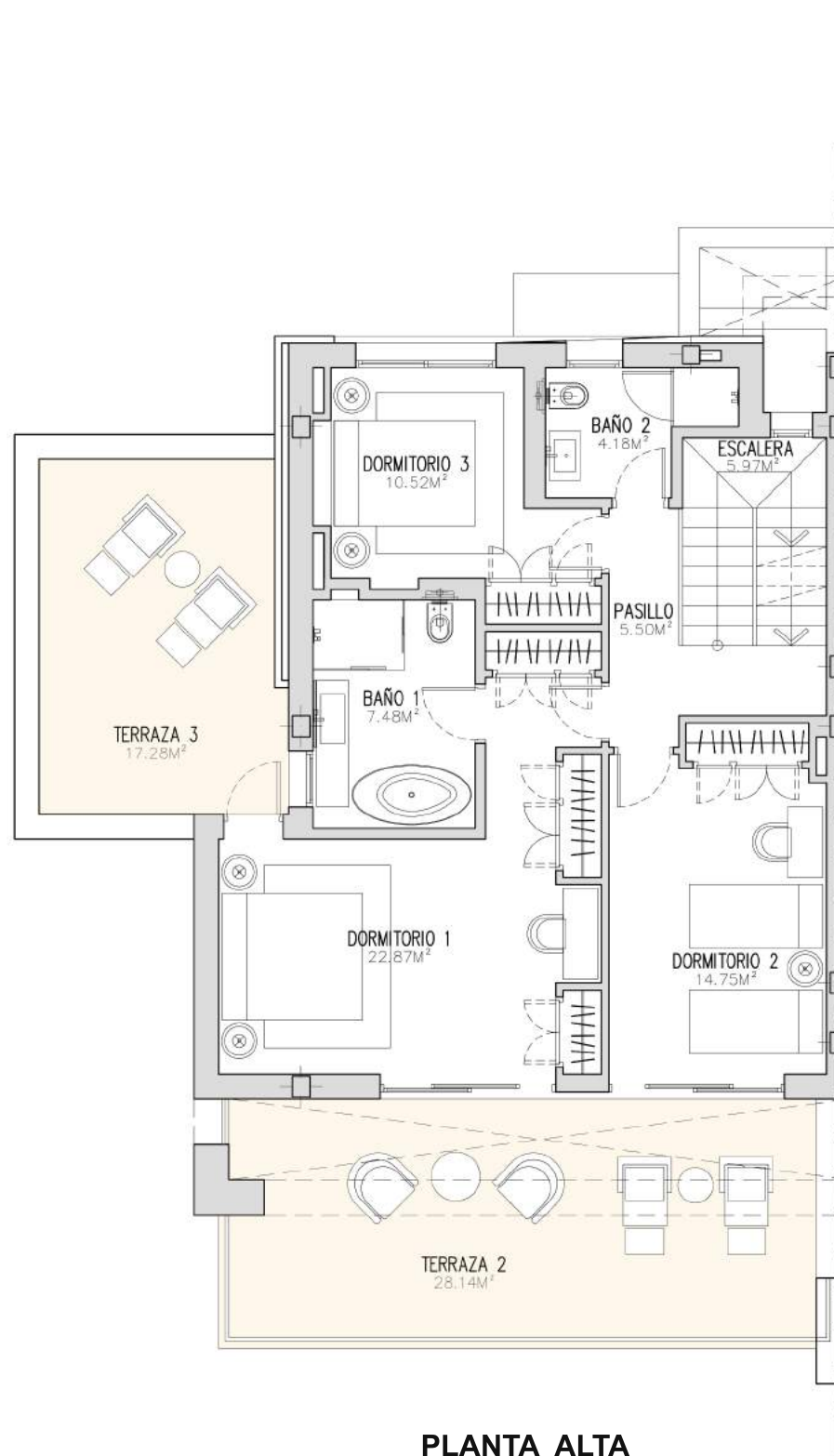


VIVIENDA 11		SUPERFICIES CONSTRUIDAS (M2)
P. BAJA		112,82
P. ALTA		88,67
P. SOLÁRIUM		9,63
P. SÓTANO		65,24
APARCAMIENTO		50,26
		326,62
PORCHES		33,77
TERRAZAS		77,33
SOLÁRIUM		80,71
ZONA COMÚN	4,88 %	113,24
TOTALES		631,67
SUPERFICIE PARCELA		400,81

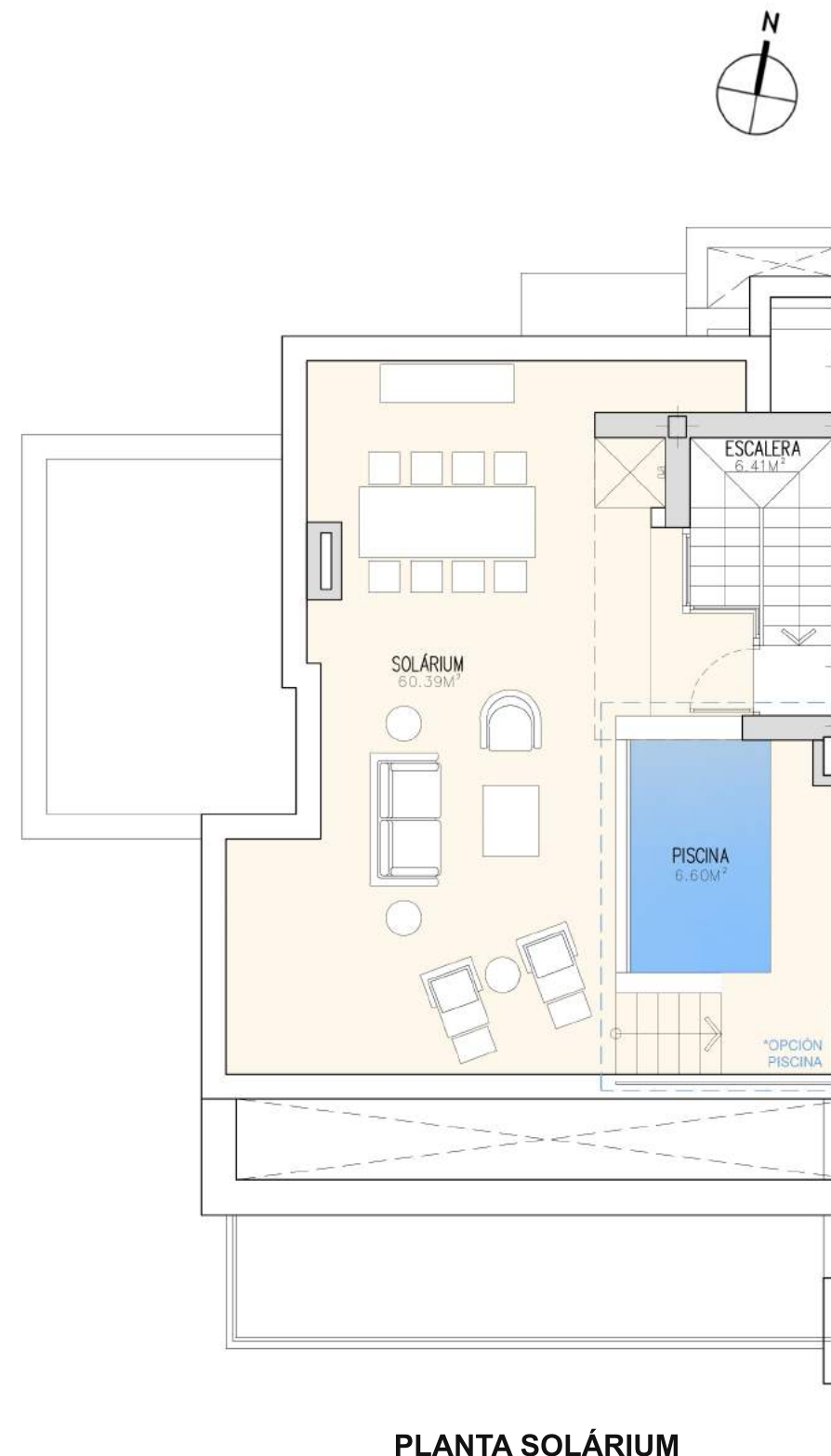
SUPERFICIE ÚTIL SEGÚN DECRETO BOJA 218/2005

SEGÚN DECRETO BOJA 218/2005 **290,94**

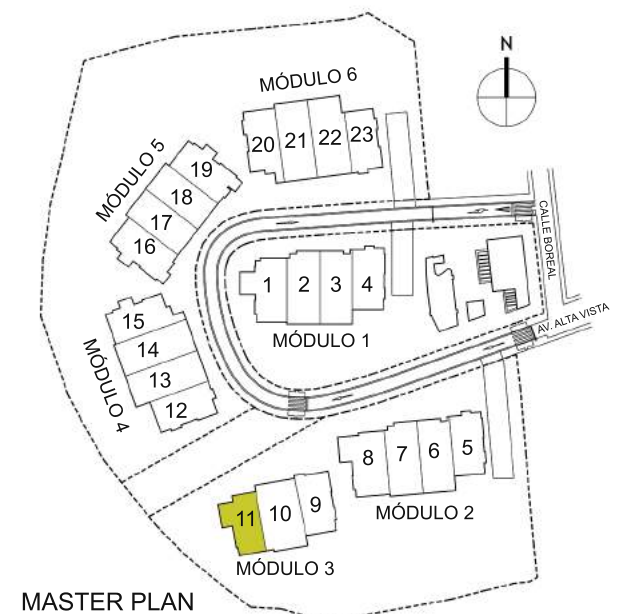
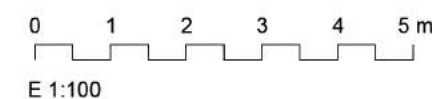
EL PRESENTE DOCUMENTO ES DE CARÁCTER INFORMATIVO Y PODRÁ EXPERIMENTAR VARIACIONES POR EXIGENCIAS TÉCNICAS DEL PROYECTO. TODO EL MOBILIARIO, INCLUIDO EL DE LA COCINA, ES MERAMENTE INFORMATIVO. LAS SUPERFICIES EXPRESADAS PUEDEN EXPERIMENTAR MODIFICACIONES POR RAZONES DE ÍNDOLE TÉCNICA EN EL DESARROLLO DE LA EJECUCIÓN DE LAS OBRAS. LAS SUPERFICIES INDICADAS A CONTINUACIÓN ESTÁN CALCULADAS CONFORME AL DECRETO 218/2005 DE INFORMACIÓN AL CONSUMIDOR EN LA COMPRAVENTA Y ARRENDAMIENTO DE VIVIENDAS DE ANDALUCÍA.



PLANTA ALTA



PLANTA SOLÁRIUM



MASTER PLAN