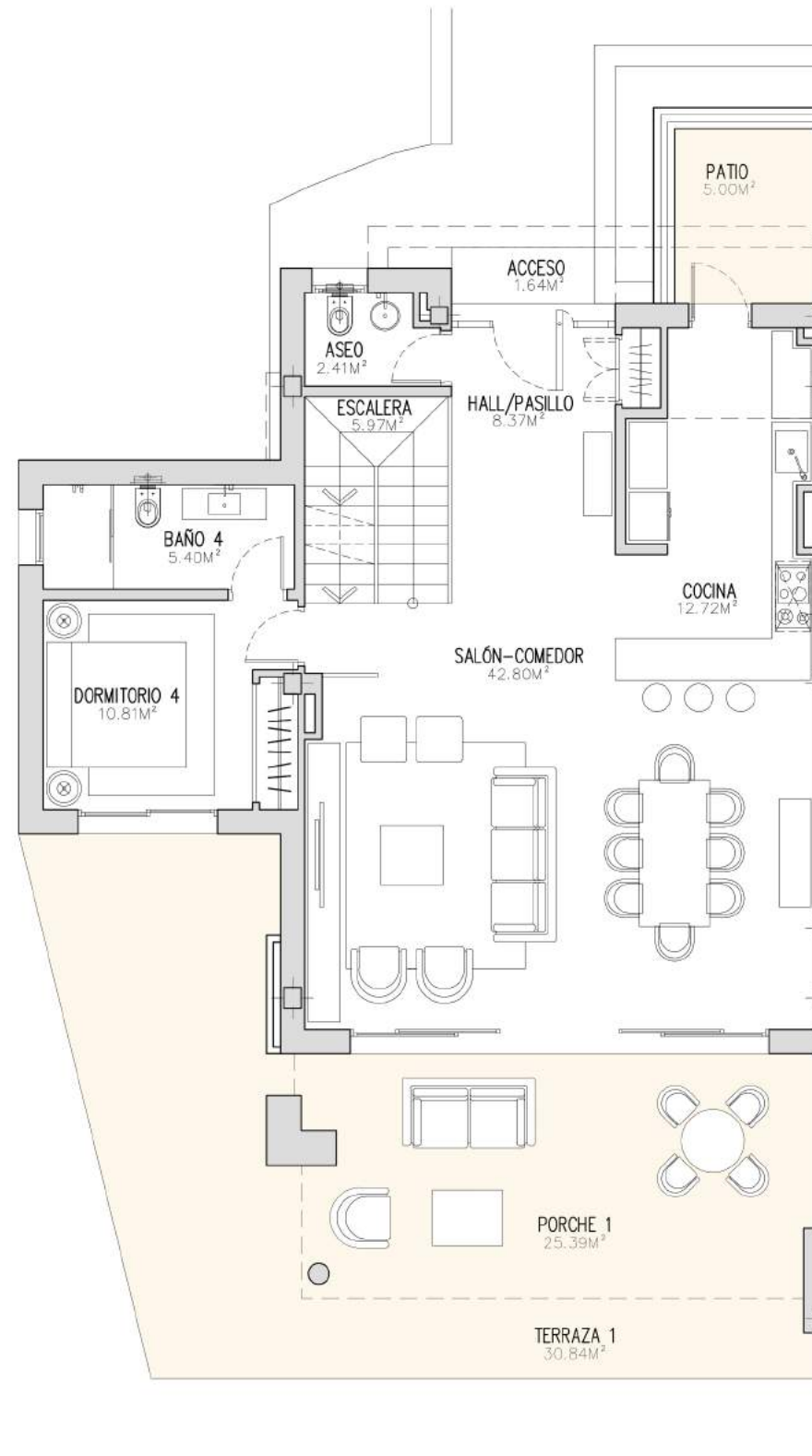
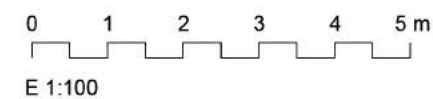


PLANTA SÓTANO



PLANTA BAJA



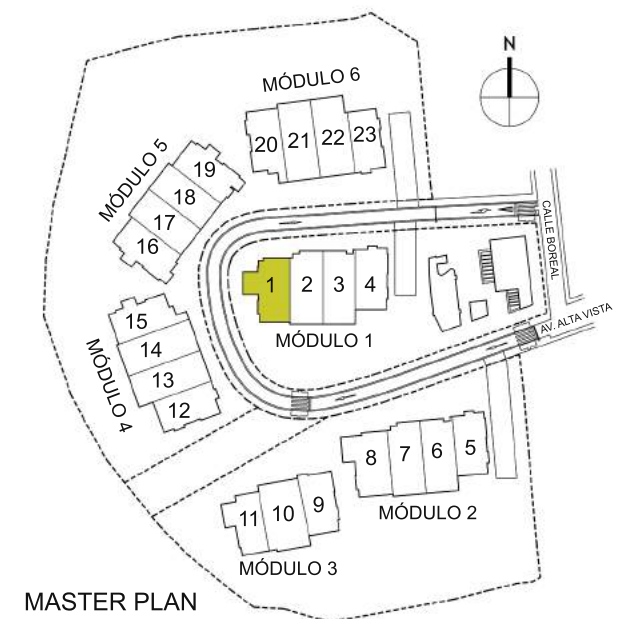
TREETOPS

GUADALMINA LUXURY RESIDENCES
MARBELLA

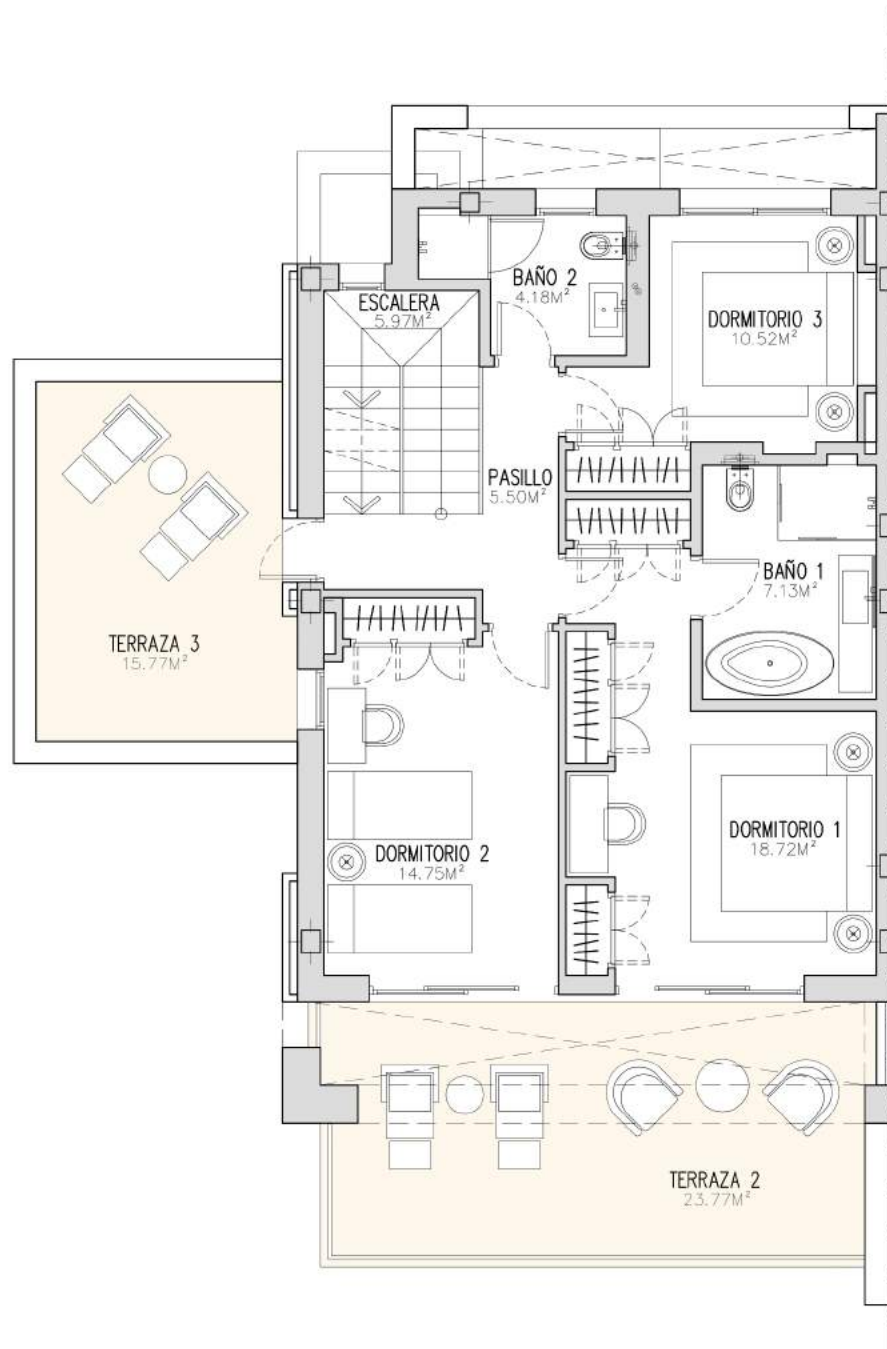


VIVIENDA 01		SUPERFICIES CONSTRUIDAS (M2)
P. BAJA		105,58
P. ALTA		83,06
P. SOLÁRIUM		10,30
P. SÓTANO		61,26
APARCAMIENTO		40,01
		300,21
PORCHES		28,78
TERRAZAS		83,04
SOLÁRIUM		72,92
ZONA COMÚN	4,57 %	105,93
TOTALES		590,88
SUPERFICIE PARCELA		412,66
SUPERFICIE ÚTIL SEGÚN DECRETO BOJA 218/2005		
SEGÚN DECRETO BOJA 218/2005		271,52

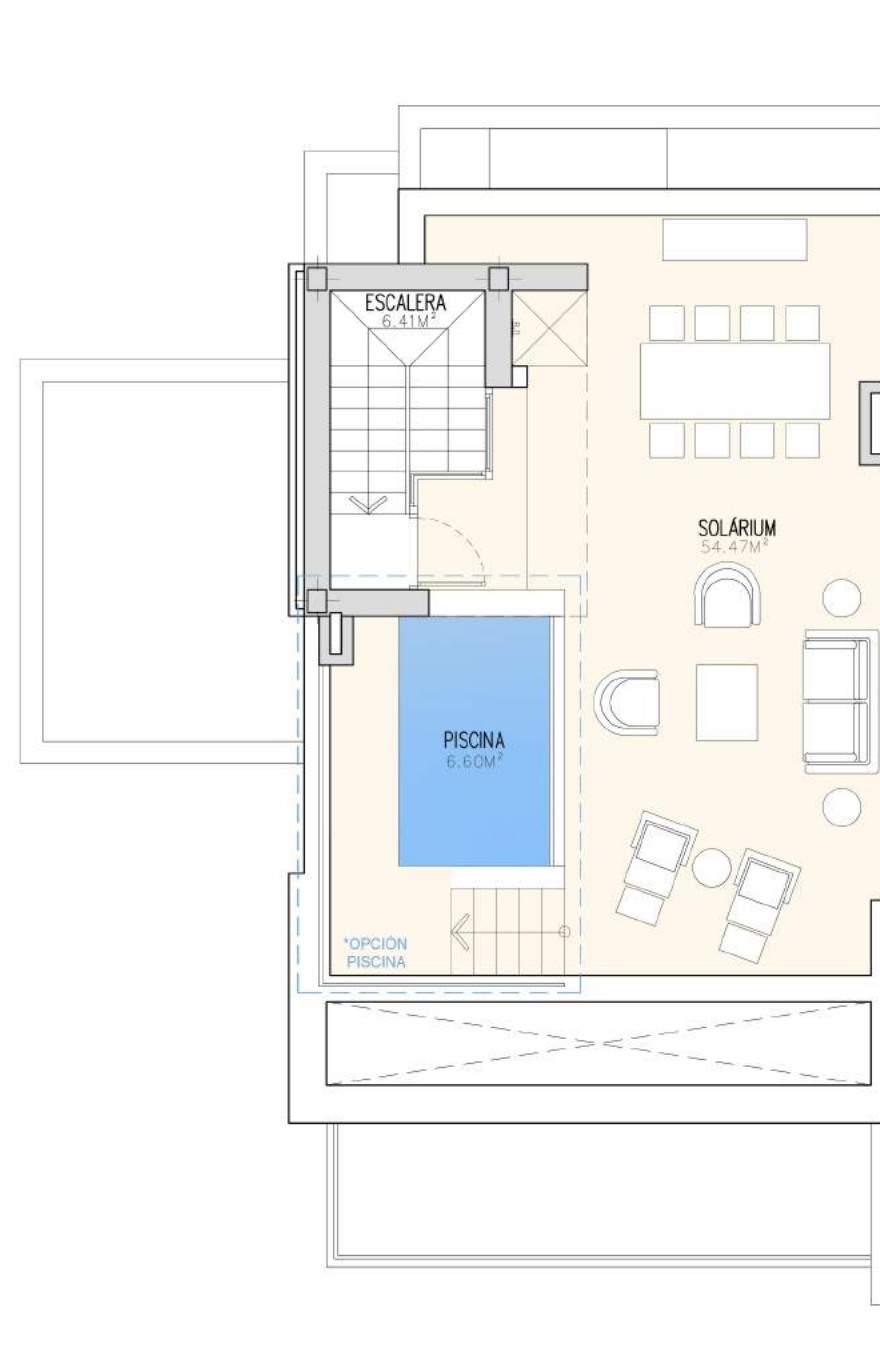
EL PRESENTE DOCUMENTO ES DE CARÁCTER INFORMATIVO Y PODRÁ EXPERIMENTAR VARIACIONES POR EXIGENCIAS TÉCNICAS DEL PROYECTO. TODO EL MOBILIARIO, INCLUIDO EL DE LA COCINA, ES MERAMENTE INFORMATIVO. LAS SUPERFICIES EXPRESADAS PUEDEN EXPERIMENTAR MODIFICACIONES POR RAZONES DE ÍNDOLE TÉCNICA EN EL DESARROLLO DE LA EJECUCIÓN DE LAS OBRAS. LAS SUPERFICIES INDICADAS A CONTINUACIÓN ESTÁN CALCULADAS CONFORME AL DECRETO 218/2005 DE INFORMACIÓN AL CONSUMIDOR EN LA COMPRAVENTA Y ARRENDAMIENTO DE VIVIENDAS DE ANDALUCÍA.



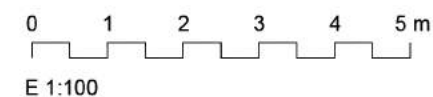
MASTER PLAN



PLANTA ALTA



PLANTA SOLÁRIUM



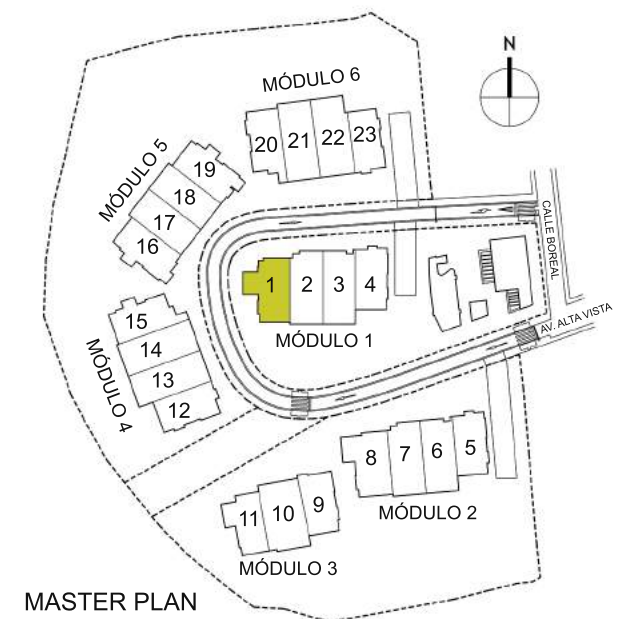
TREETOPS

GUADALMINA LUXURY RESIDENCES
MARBELLA

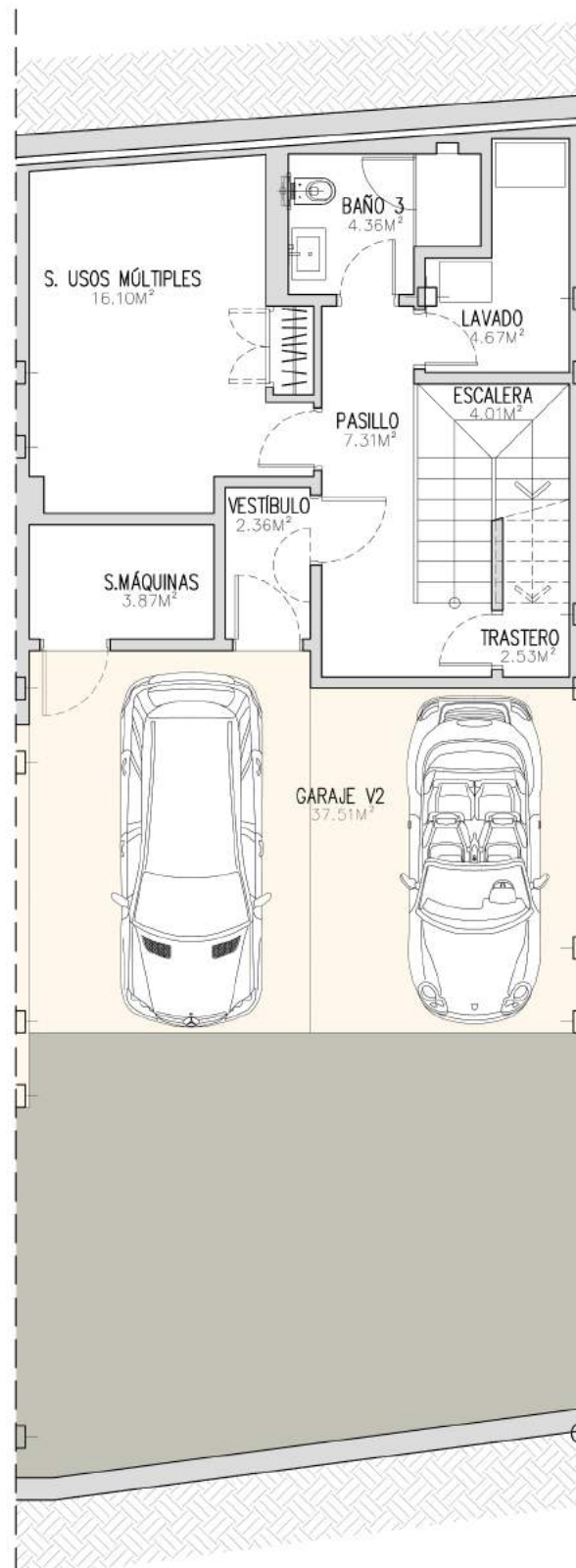


VIVIENDA 01		SUPERFICIES CONSTRUIDAS (M2)
P. BAJA		105,58
P. ALTA		83,06
P. SOLÁRIUM		10,30
P. SÓTANO		61,26
APARCAMIENTO		40,01
		300,21
PORCHES		28,78
TERRAZAS		83,04
SOLÁRIUM		72,92
ZONA COMÚN	4,57 %	105,93
TOTALES		590,88
SUPERFICIE PARCELA		412,66
SUPERFICIE ÚTIL SEGÚN DECRETO BOJA 218/2005		
SEGÚN DECRETO BOJA 218/2005		271,52

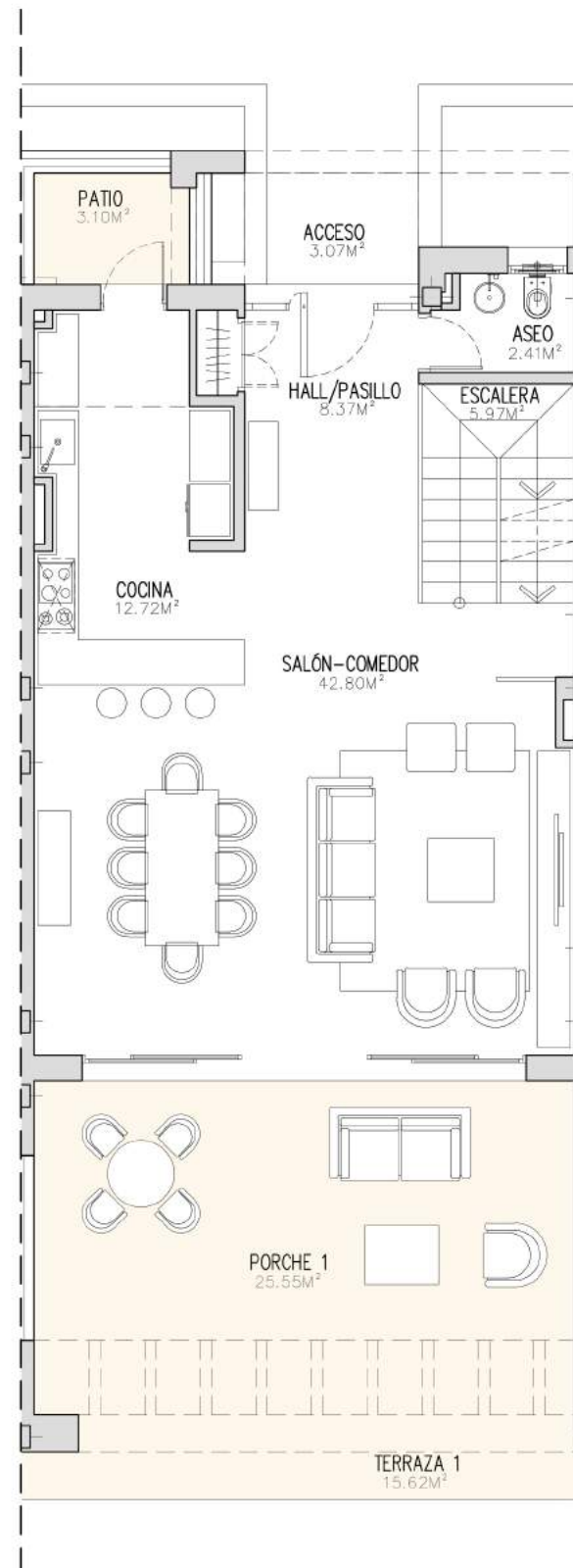
EL PRESENTE DOCUMENTO ES DE CARÁCTER INFORMATIVO Y PODRÁ EXPERIMENTAR VARIACIONES POR EXIGENCIAS TÉCNICAS DEL PROYECTO. TODO EL MOBILIARIO, INCLUIDO EL DE LA COCINA, ES MERAMENTE INFORMATIVO. LAS SUPERFICIES EXPRESADAS PUEDEN EXPERIMENTAR MODIFICACIONES POR RAZONES DE ÍNDOLE TÉCNICA EN EL DESARROLLO DE LA EJECUCIÓN DE LAS OBRAS. LAS SUPERFICIES INDICADAS A CONTINUACIÓN ESTÁN CALCULADAS CONFORME AL DECRETO 218/2005 DE INFORMACIÓN AL CONSUMIDOR EN LA COMPRAVENTA Y ARRENDAMIENTO DE VIVIENDAS DE ANDALUCÍA.



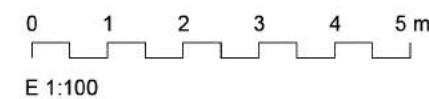
MASTER PLAN



PLANTA SÓTANO



PLANTA BAJA



TREETOPS

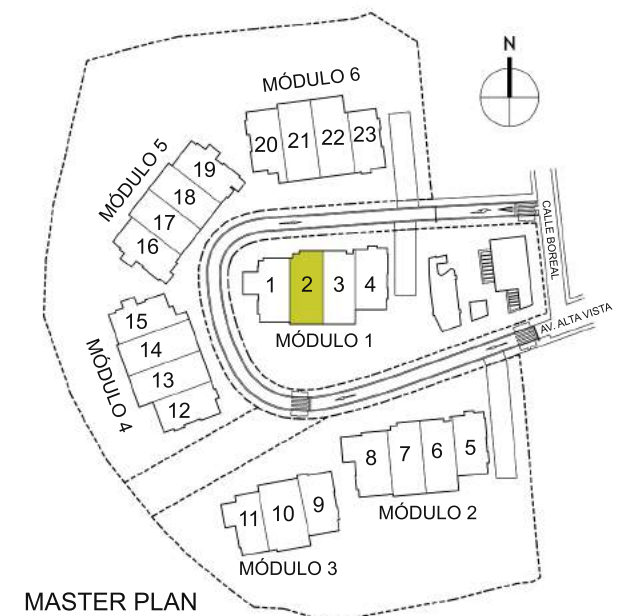
GUADALMINA LUXURY RESIDENCES
MARBELLA



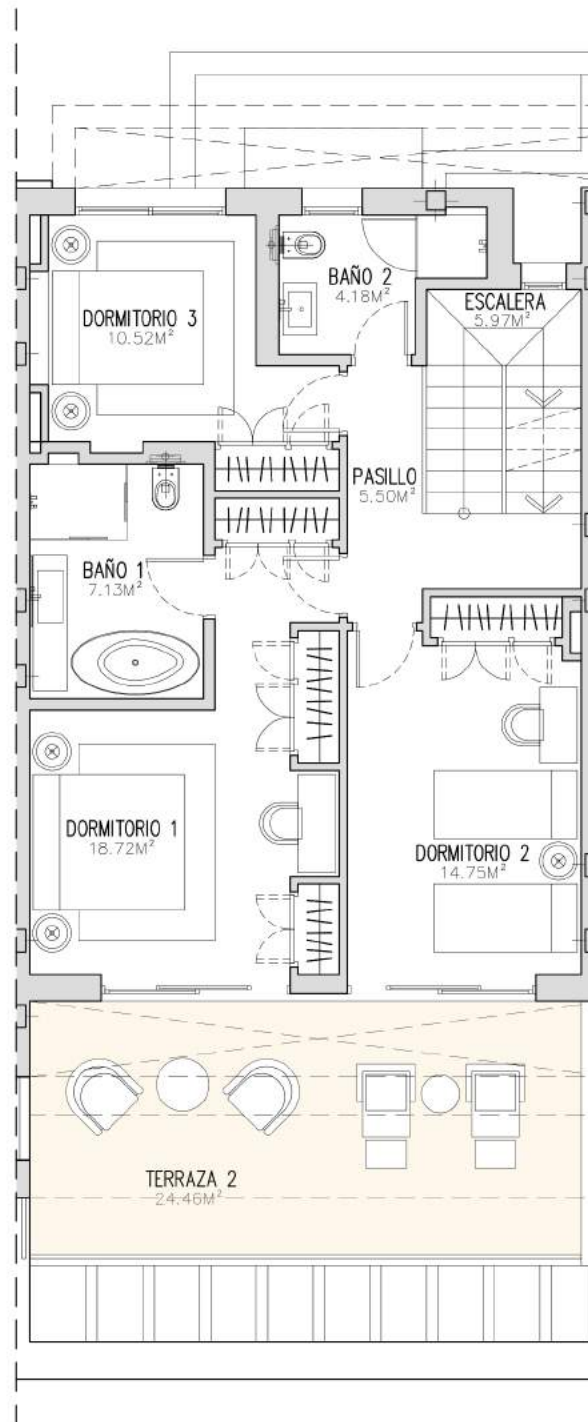
		SUPERFICIES
VIVIENDA 02		CONSTRUIDAS (M2)
P. BAJA		83,73
P. ALTA		81,52
P. SOLÁRIUM		9,66
P. SÓTANO		57,12
APARCAMIENTO		37,69
		269,72
PORCHES		42,54
TERRAZAS		29,10
SOLÁRIUM		72,04
ZONA COMÚN	3,89 %	90,30
TOTALES		503,70
SUPERFICIE PARCELA		260,66

SUPERFICIE ÚTIL SEGÚN DECRETO BOJA 218/2005	
SEGÚN DECRETO BOJA 218/2005	250,99

EL PRESENTE DOCUMENTO ES DE CARÁCTER INFORMATIVO Y PODRÁ EXPERIMENTAR VARIACIONES POR EXIGENCIAS TÉCNICAS DEL PROYECTO. TODO EL MOBILIARIO, INCLUIDO EL DE LA COCINA, ES MERAMENTE INFORMATIVO. LAS SUPERFICIES EXPRESADAS PUEDEN EXPERIMENTAR MODIFICACIONES POR RAZONES DE ÍNDOLE TÉCNICA EN EL DESARROLLO DE LA EJECUCIÓN DE LAS OBRAS. LAS SUPERFICIES INDICADAS A CONTINUACIÓN ESTÁN CALCULADAS CONFORME AL DECRETO 218/2005 DE INFORMACIÓN AL CONSUMIDOR EN LA COMPRAVENTA Y ARRENDAMIENTO DE VIVIENDAS DE ANDALUCÍA.



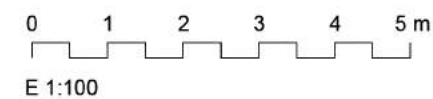
MASTER PLAN



PLANTA ALTA



PLANTA SOLÁRIUM



TREETOPS

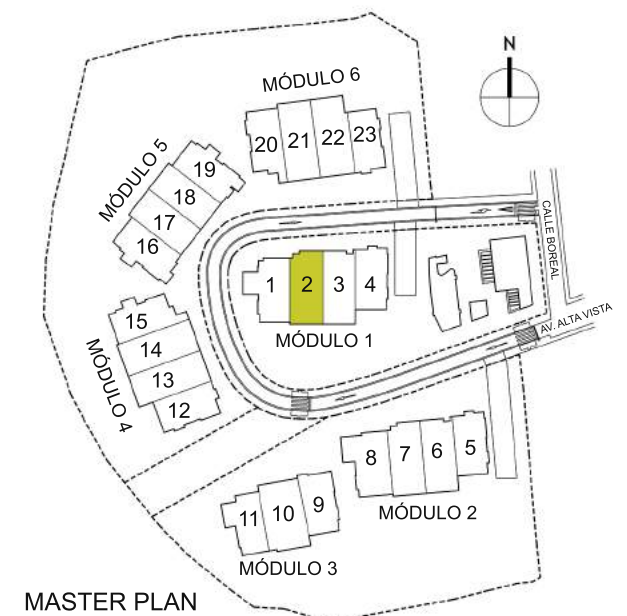
GUADALMINA LUXURY RESIDENCES
MARBELLA



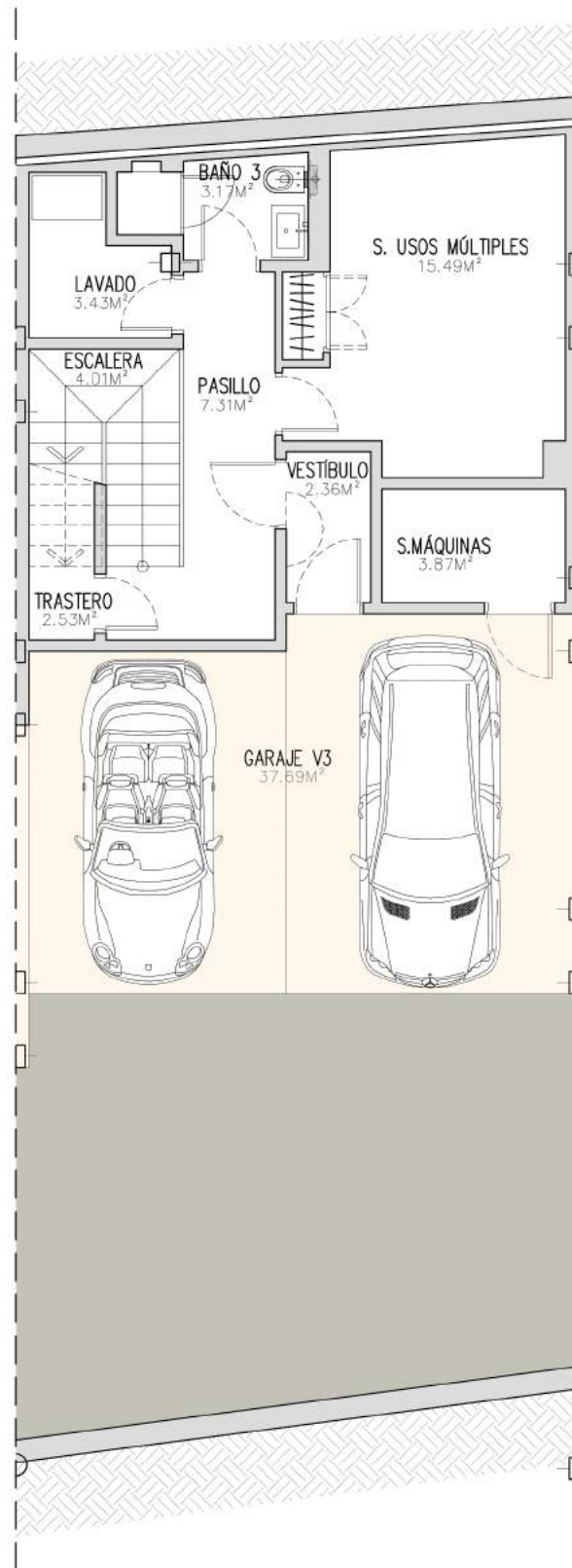
VIVIENDA 02		SUPERFICIES CONSTRUIDAS (M2)
P. BAJA		83,73
P. ALTA		81,52
P. SOLÁRIUM		9,66
P. SÓTANO		57,12
APARCAMIENTO		37,69
		269,72
PORCHES		42,54
TERRAZAS		29,10
SOLÁRIUM		72,04
ZONA COMÚN	3,89 %	90,30
TOTALES		503,70
SUPERFICIE PARCELA		260,66

SUPERFICIE ÚTIL SEGÚN DECRETO BOJA 218/2005	
SEGÚN DECRETO BOJA 218/2005	250,99

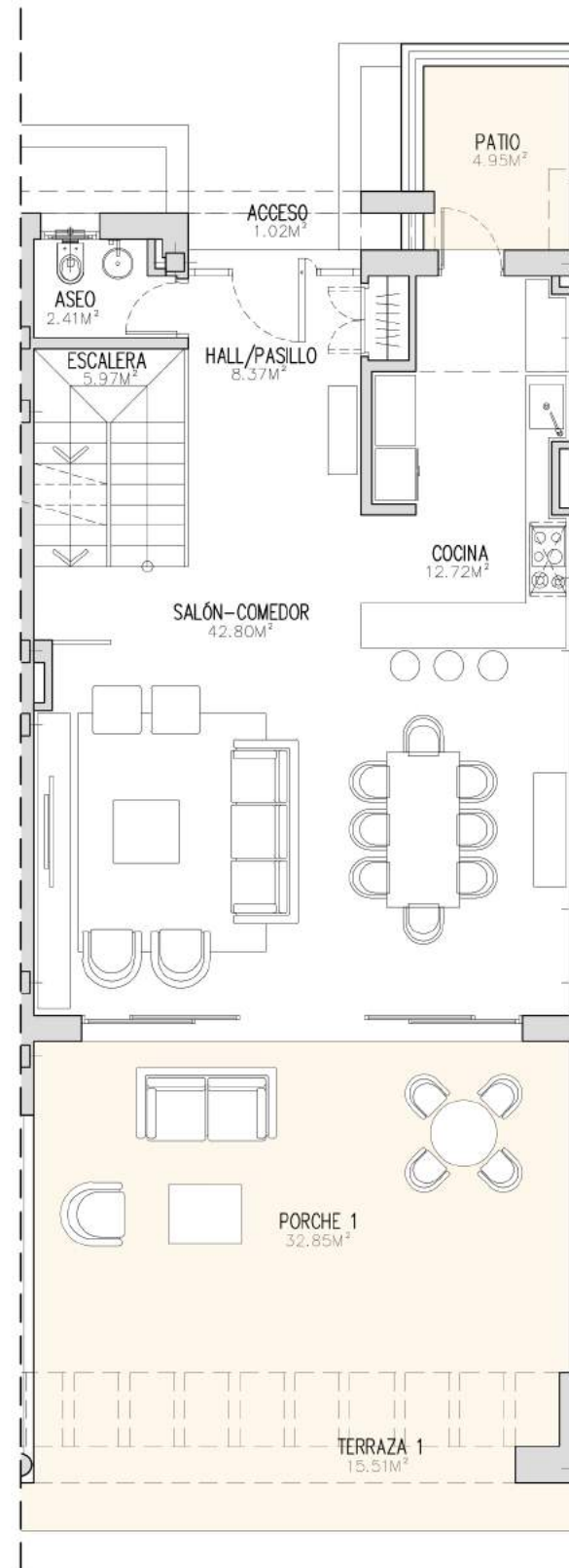
EL PRESENTE DOCUMENTO ES DE CARÁCTER INFORMATIVO Y PODRÁ EXPERIMENTAR VARIACIONES POR EXIGENCIAS TÉCNICAS DEL PROYECTO. TODO EL MOBILIARIO, INCLUIDO EL DE LA COCINA, ES MERAMENTE INFORMATIVO. LAS SUPERFICIES EXPRESADAS PUEDEN EXPERIMENTAR MODIFICACIONES POR RAZONES DE ÍNDOLE TÉCNICA EN EL DESARROLLO DE LA EJECUCIÓN DE LAS OBRAS. LAS SUPERFICIES INDICADAS A CONTINUACIÓN ESTÁN CALCULADAS CONFORME AL DECRETO 218/2005 DE INFORMACIÓN AL CONSUMIDOR EN LA COMPRAVENTA Y ARRENDAMIENTO DE VIVIENDAS DE ANDALUCÍA.



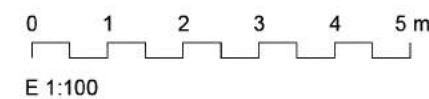
MASTER PLAN



PLANTA SÓTANO



PLANTA BAJA



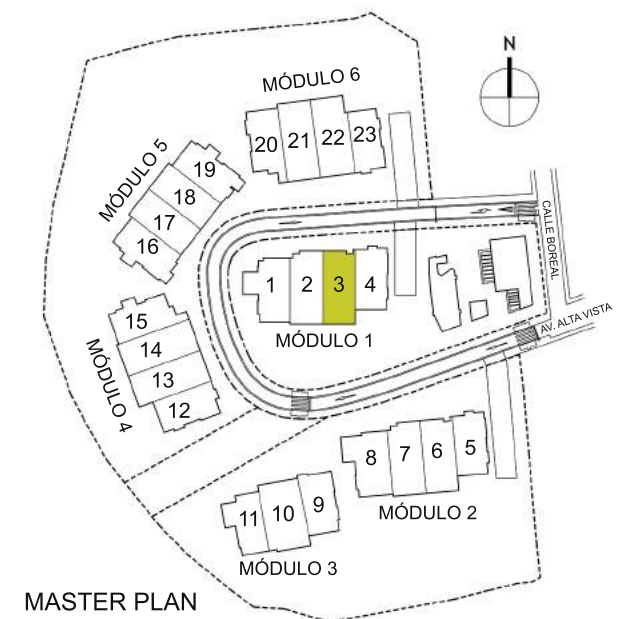
TREETOPS

GUADALMINA LUXURY RESIDENCES
MARBELLA

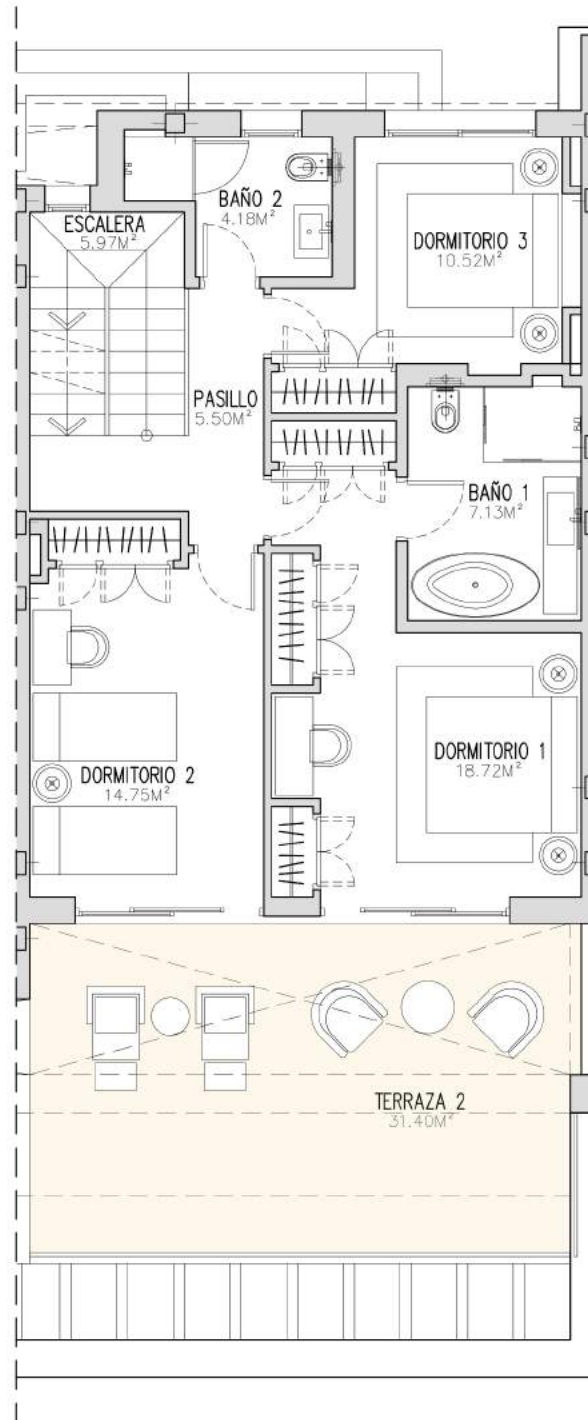


VIVIENDA 03		SUPERFICIES CONSTRUIDAS (M2)
P. BAJA		83,73
P. ALTA		81,52
P. SOLÁRIUM		9,66
P. SÓTANO		53,59
APARCAMIENTO		37,86
		266,36
PORCHES		48,30
TERRAZAS		38,76
SOLÁRIUM		71,69
ZONA COMÚN	4,00 %	92,86
TOTALES		517,97
SUPERFICIE PARCELA		255,17
SUPERFICIE ÚTIL SEGÚN DECRETO BOJA 218/2005		
SEGÚN DECRETO BOJA 218/2005		247,84

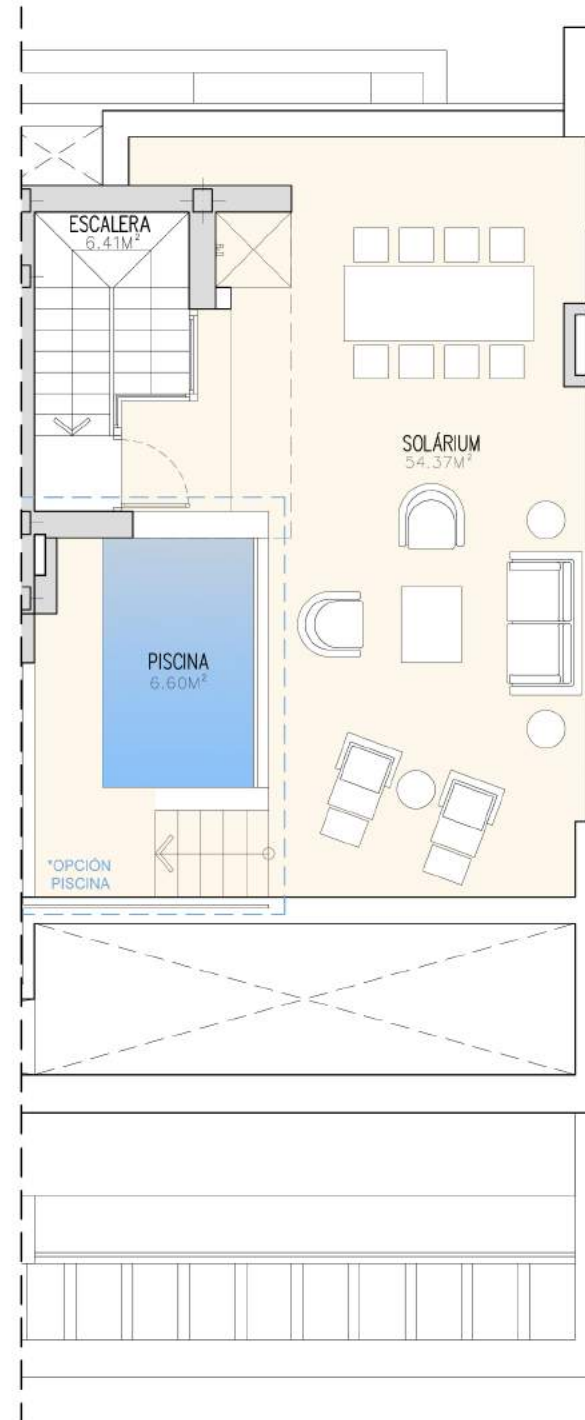
EL PRESENTE DOCUMENTO ES DE CARÁCTER INFORMATIVO Y PODRÁ EXPERIMENTAR VARIACIONES POR EXIGENCIAS TÉCNICAS DEL PROYECTO. TODO EL MOBILIARIO, INCLUIDO EL DE LA COCINA, ES MERAMENTE INFORMATIVO. LAS SUPERFICIES EXPRESADAS PUEDEN EXPERIMENTAR MODIFICACIONES POR RAZONES DE ÍNDOLE TÉCNICA EN EL DESARROLLO DE LA EJECUCIÓN DE LAS OBRAS. LAS SUPERFICIES INDICADAS A CONTINUACIÓN ESTÁN CALCULADAS CONFORME AL DECRETO 218/2005 DE INFORMACIÓN AL CONSUMIDOR EN LA COMPRAVENTA Y ARRENDAMIENTO DE VIVIENDAS DE ANDALUCÍA.



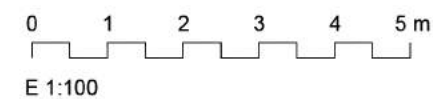
MASTER PLAN



PLANTA ALTA



PLANTA SOLÁRIUM



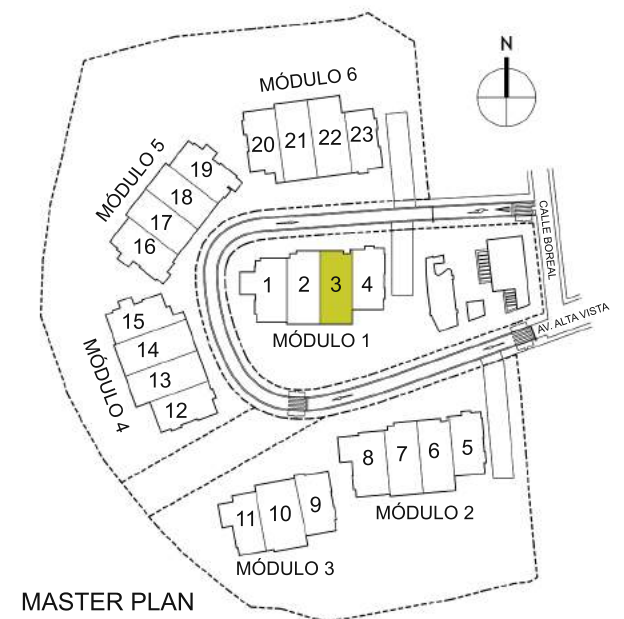
TREETOPS

GUADALMINA LUXURY RESIDENCES
MARBELLA



		SUPERFICIES CONSTRUIDAS (M2)
VIVIENDA 03		
P. BAJA		83,73
P. ALTA		81,52
P. SOLÁRIUM		9,66
P. SÓTANO		53,59
APARCAMIENTO		37,86
		266,36
PORCHES		48,30
TERRAZAS		38,76
SOLÁRIUM		71,69
ZONA COMÚN 4,00 %		92,86
TOTALES		517,97
SUPERFICIE ÚTIL SEGÚN DECRETO BOJA 218/2005		
SEGÚN DECRETO BOJA 218/2005		247,84

EL PRESENTE DOCUMENTO ES DE CARÁCTER INFORMATIVO Y PODRÁ EXPERIMENTAR VARIACIONES POR EXIGENCIAS TÉCNICAS DEL PROYECTO. TODO EL MOBILIARIO, INCLUIDO EL DE LA COCINA, ES MERAMENTE INFORMATIVO. LAS SUPERFICIES EXPRESADAS PUEDEN EXPERIMENTAR MODIFICACIONES POR RAZONES DE ÍNDOLE TÉCNICA EN EL DESARROLLO DE LA EJECUCIÓN DE LAS OBRAS. LAS SUPERFICIES INDICADAS A CONTINUACIÓN ESTÁN CALCULADAS CONFORME AL DECRETO 218/2005 DE INFORMACIÓN AL CONSUMIDOR EN LA COMPRAVENTA Y ARRENDAMIENTO DE VIVIENDAS DE ANDALUCÍA.



MASTER PLAN

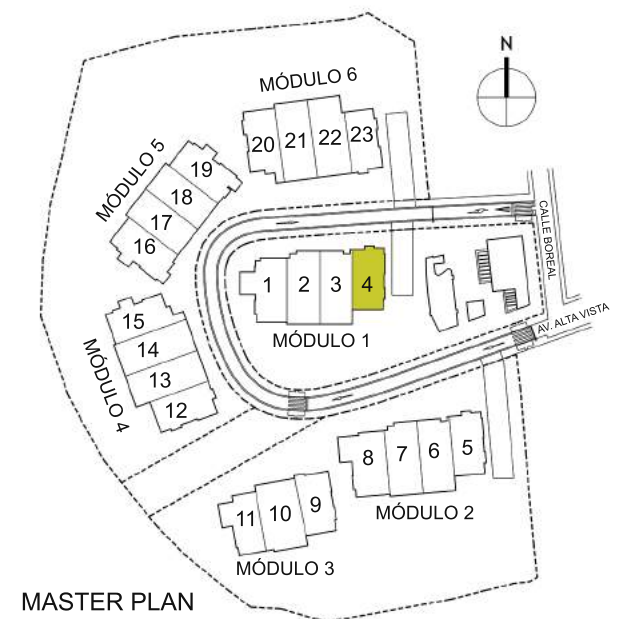
TREETOPS

GUADALMINA LUXURY RESIDENCES
MARBELLA

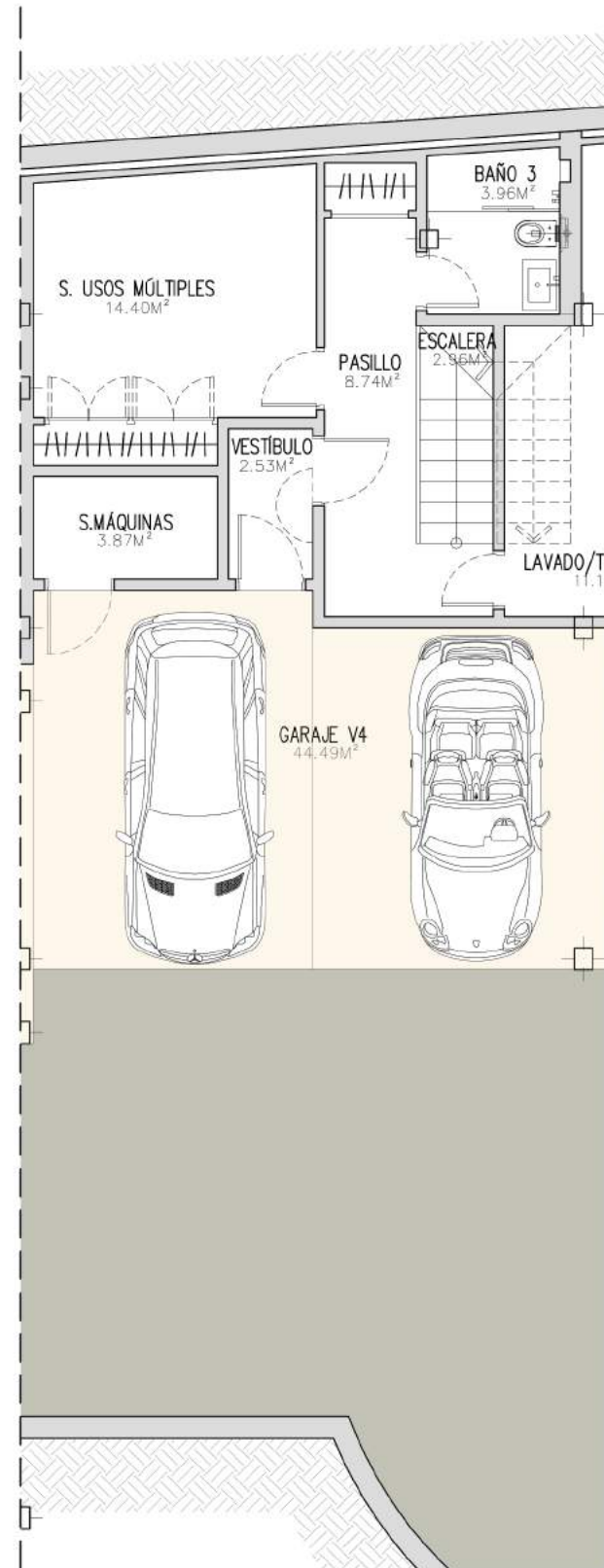


		SUPERFICIES	
VIVIENDA 04		CONSTRUIDAS (M2)	
P. BAJA		85,52	
P. ALTA		83,06	
P. SOLÁRIUM		10,30	
P. SÓTANO		64,07	
APARCAMIENTO		46,06	
		289,01	
PORCHES		28,74	
TERRAZAS		118,32	
SOLÁRIUM		74,28	
ZONA COMÚN	4,80 %	111,48	
TOTALES		621,83	
SUPERFICIE PARCELA		390,07	
SUPERFICIE ÚTIL SEGÚN DECRETO BOJA 218/2005			
SEGÚN DECRETO BOJA 218/2005		261,29	

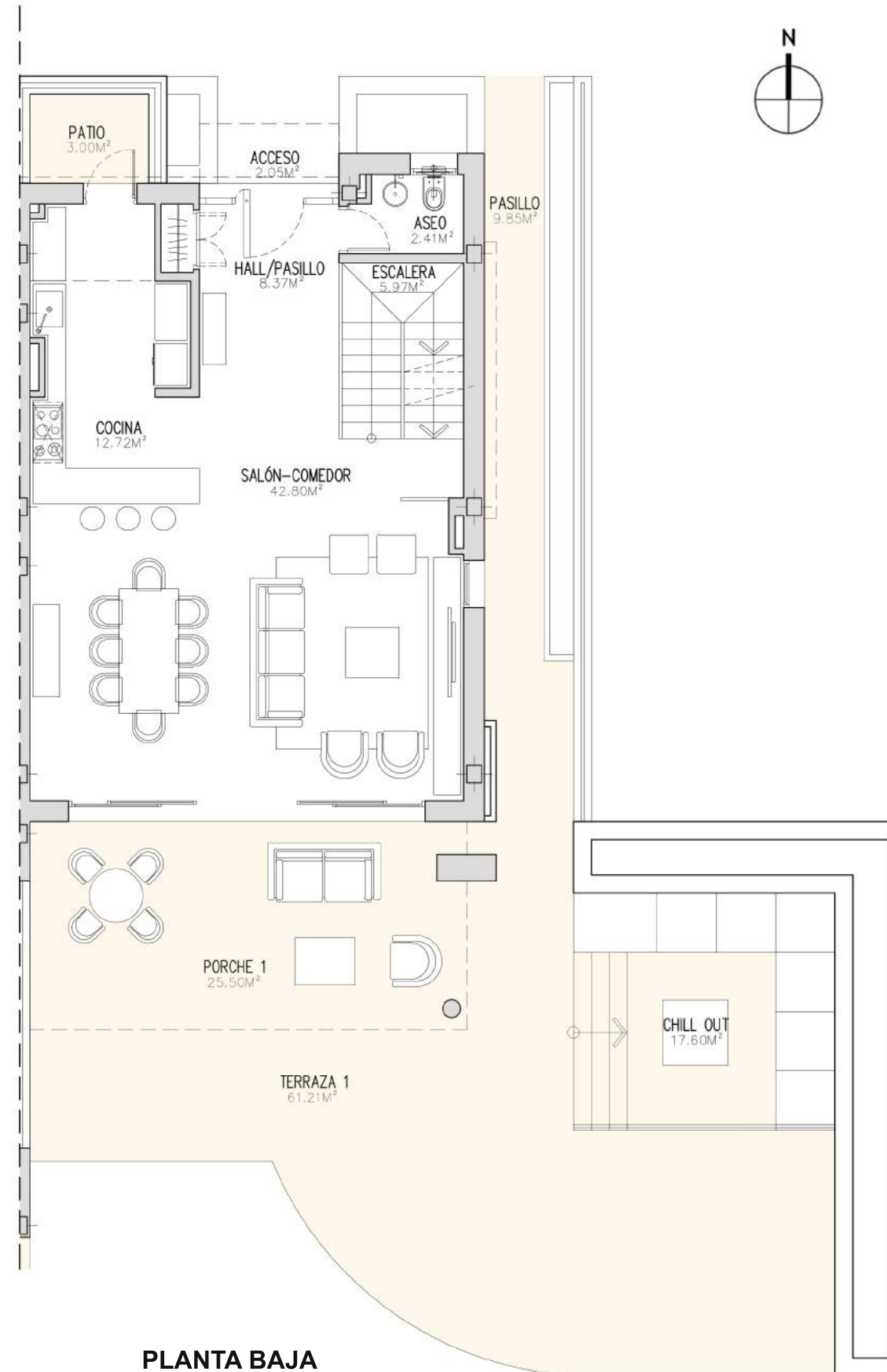
EL PRESENTE DOCUMENTO ES DE CARÁCTER INFORMATIVO Y PODRÁ EXPERIMENTAR VARIACIONES POR EXIGENCIAS TÉCNICAS DEL PROYECTO. TODO EL MOBILIARIO, INCLUIDO EL DE LA COCINA, ES MERAMENTE INFORMATIVO. LAS SUPERFICIES EXPRESADAS PUEDEN EXPERIMENTAR MODIFICACIONES POR RAZONES DE ÍNDOLE TÉCNICA EN EL DESARROLLO DE LA EJECUCIÓN DE LAS OBRAS. LAS SUPERFICIES INDICADAS A CONTINUACIÓN ESTÁN CALCULADAS CONFORME AL DECRETO 218/2005 DE INFORMACIÓN AL CONSUMIDOR EN LA COMPRAVENTA Y ARRENDAMIENTO DE VIVIENDAS DE ANDALUCÍA.



MASTER PLAN



PLANTA SÓTANO



PLANTA BAJA

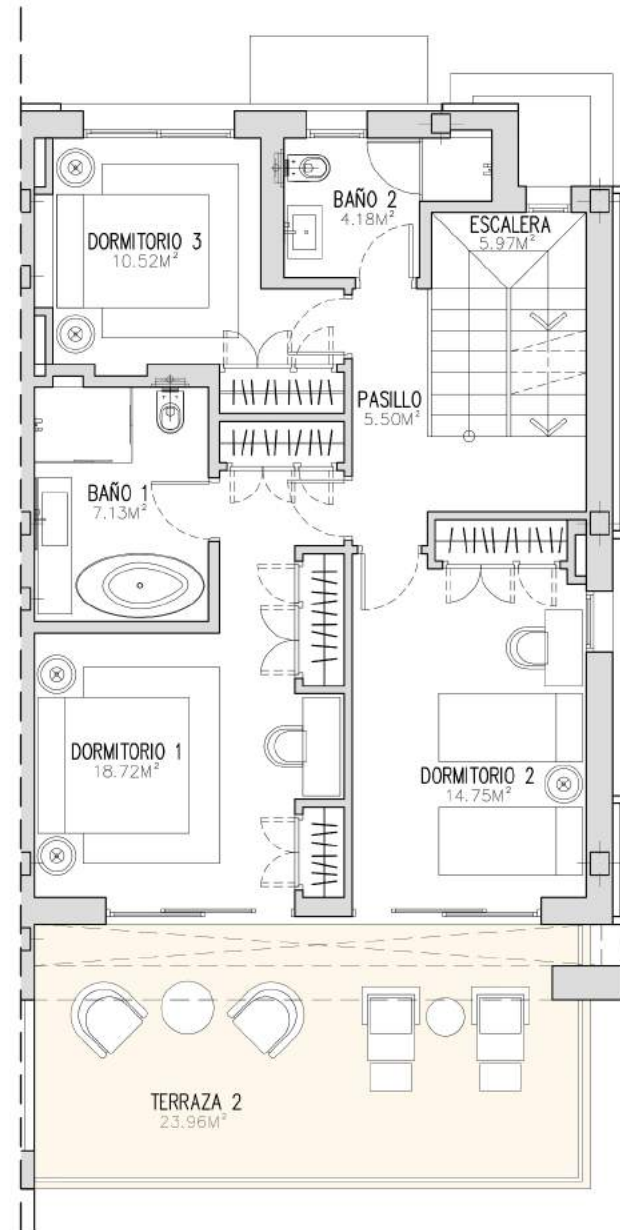
TREETOPS

GUADALMINA LUXURY RESIDENCES
MARBELLA

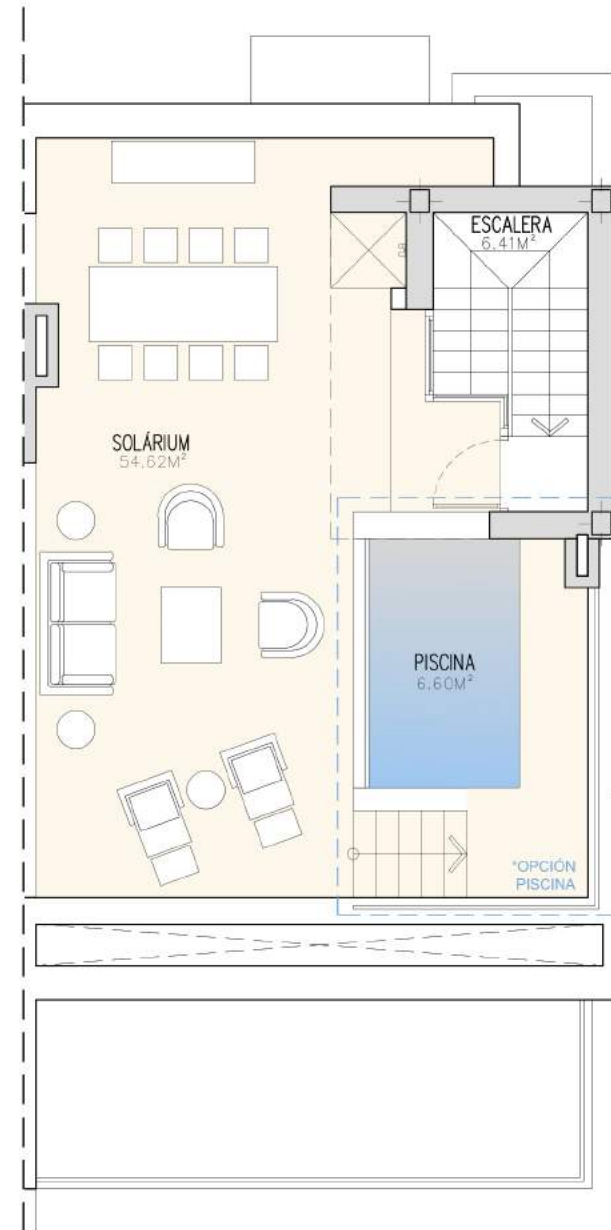


		SUPERFICIES	
VIVIENDA 04		CONSTRUIDAS (M2)	
P. BAJA		85,52	
P. ALTA		83,06	
P. SOLÁRIUM		10,30	
P. SÓTANO		64,07	
APARCAMIENTO		46,06	
		289,01	
PORCHES		28,74	
TERRAZAS		118,32	
SOLÁRIUM		74,28	
ZONA COMÚN	4,80 %	111,48	
TOTALES		621,83	
SUPERFICIE ÚTIL SEGÚN DECRETO BOJA 218/2005			
SEGÚN DECRETO BOJA 218/2005		261,29	

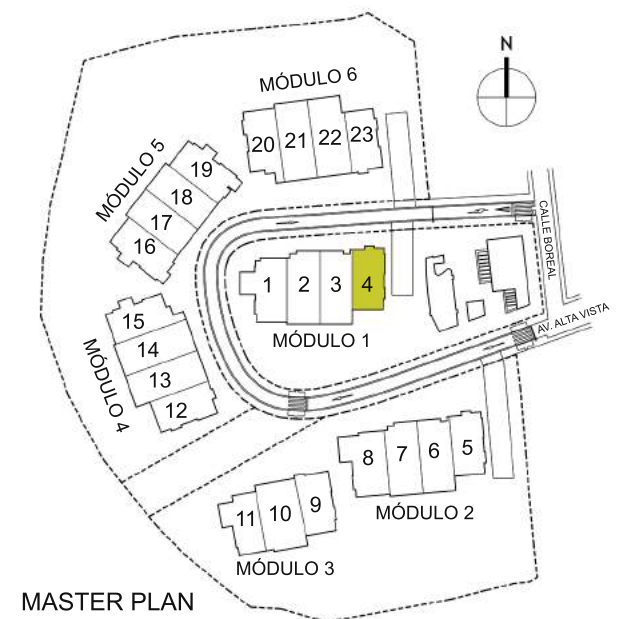
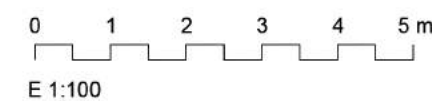
EL PRESENTE DOCUMENTO ES DE CARÁCTER INFORMATIVO Y PODRÁ EXPERIMENTAR VARIACIONES POR EXIGENCIAS TÉCNICAS DEL PROYECTO. TODO EL MOBILIARIO, INCLUIDO EL DE LA COCINA, ES MERAMENTE INFORMATIVO. LAS SUPERFICIES EXPRESADAS PUEDEN EXPERIMENTAR MODIFICACIONES POR RAZONES DE ÍNDOLE TÉCNICA EN EL DESARROLLO DE LA EJECUCIÓN DE LAS OBRAS. LAS SUPERFICIES INDICADAS A CONTINUACIÓN ESTÁN CALCULADAS CONFORME AL DECRETO 218/2005 DE INFORMACIÓN AL CONSUMIDOR EN LA COMPRAVENTA Y ARRENDAMIENTO DE VIVIENDAS DE ANDALUCÍA.



PLANTA ALTA



PLANTA SOLÁRIUM



MASTER PLAN