

Este documento (tanto su parte gráfica como los datos referidos a superficies) tiene carácter meramente orientativo, sin perjuicio de la información más exacta contenida en la documentación técnica del edificio.
 Todo el mobiliario que se muestra en este plano, incluido el de la cocina, se ha incluido a efectos meramente orientativos y decorativos.



VIVIENDA TIPO
BLOQUE 4B PORTAL ESC.1 PISO BAJO A

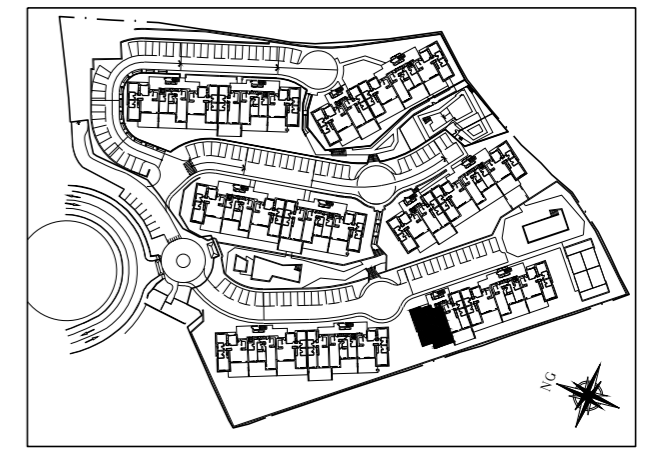


Cuadro de superficies

| | |
|--|--------------------|
| Superficie Útil interior | 103 m ² |
| Superficie Útil exterior | 225 m ² |
| Superficie Construida interior con zonas comunes | 143 m ² |
| Superficie Construida B.O.J.A. (Incluye construida interior, terrazas y zona común proporcional) | 155 m ² |

Las superficies indicadas están calculadas conforme el Decreto 218/2005 de información al consumidor en la compraventa y arrendamiento de viviendas

Plano de situación



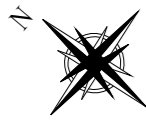
Escala gráfica



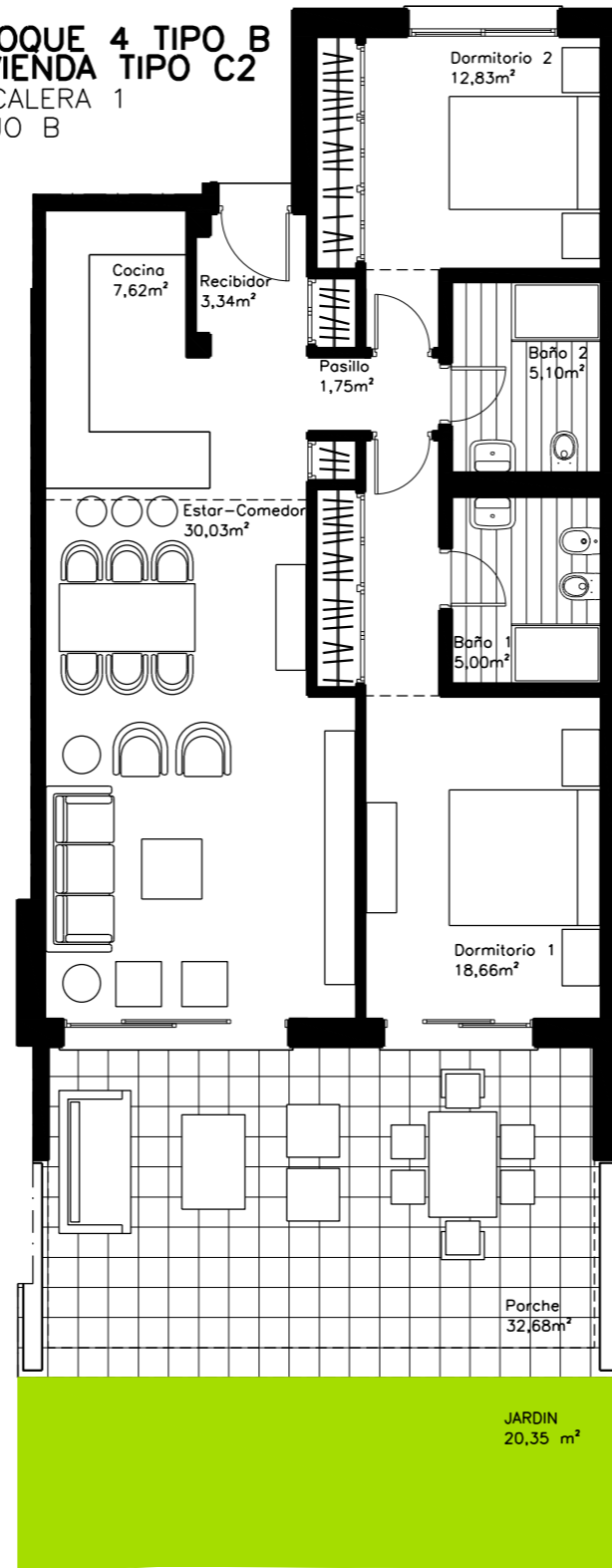
NOTA: Plano sin valor contractual. La propiedad se reserva el derecho de modificar distribuciones y superficies grafadas en este plano, por causas facultativas y administrativas.



Este documento (tanto su parte gráfica como los datos referidos a superficies) tiene carácter meramente orientativo, sin perjuicio de la información más exacta contenida en la documentación técnica del edificio.
 Todo el mobiliario que se muestra en este plano, incluido el de la cocina, se ha incluido a efectos meramente orientativos y decorativos.



BLOQUE 4 TIPO B
VIVIENDA TIPO C2
 ESCALERA 1
 BAJO B



Escala gráfica



NOTA: Plano sin valor contractual.
 La propiedad se reserva el derecho de modificar distribuciones y superficies grafadas en este plano, por causas facultativas y administrativas.

VIVIENDA TIPO
BLOQUE 4B PORTAL ESC.1 PISO BAJO B

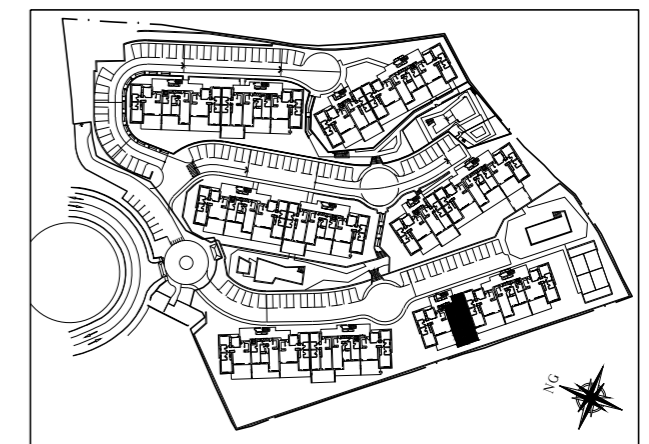


Cuadro de superficies

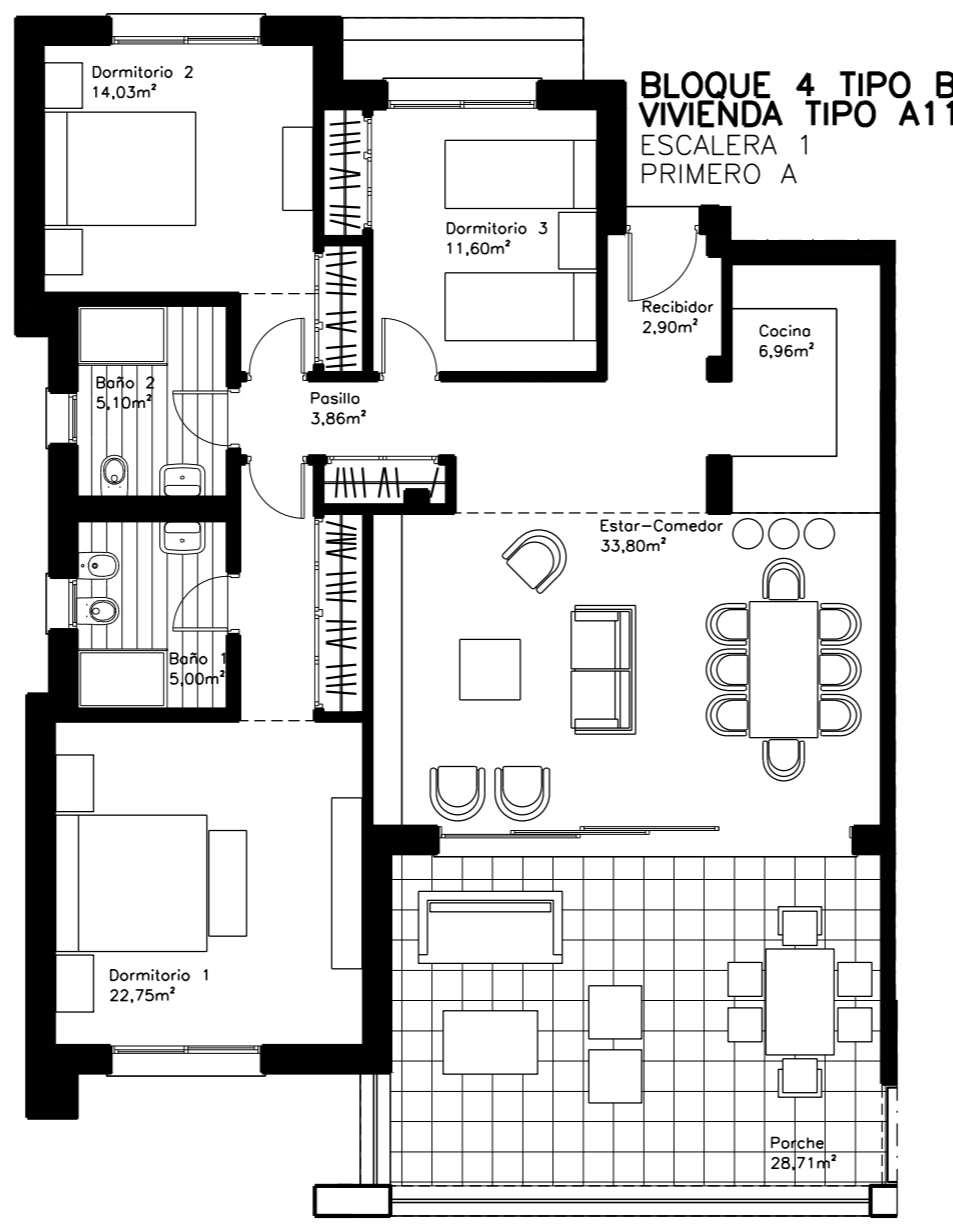
| | |
|--|--------------------|
| Superficie Útil interior | 84 m ² |
| Superficie Útil exterior | 53 m ² |
| Superficie Construida interior con zonas comunes | 117 m ² |
| Superficie Construida B.O.J.A. (Incluye construida interior, terrazas y zona común proporcional) | 127 m ² |

Las superficies indicadas están calculadas conforme el Decreto 218/2005 de información al consumidor en la compraventa y arrendamiento de viviendas

Plano de situación



Este documento (tanto su parte gráfica como los datos referidos a superficies) tiene carácter meramente orientativo, sin perjuicio de la información más exacta contenida en la documentación técnica del edificio.
 Todo el mobiliario que se muestra en este plano, incluido el de la cocina, se ha incluido a efectos meramente orientativos y decorativos.



VIVIENDA TIPO
BLOQUE 4B PORTAL ESC.1 PISO PRIM. A

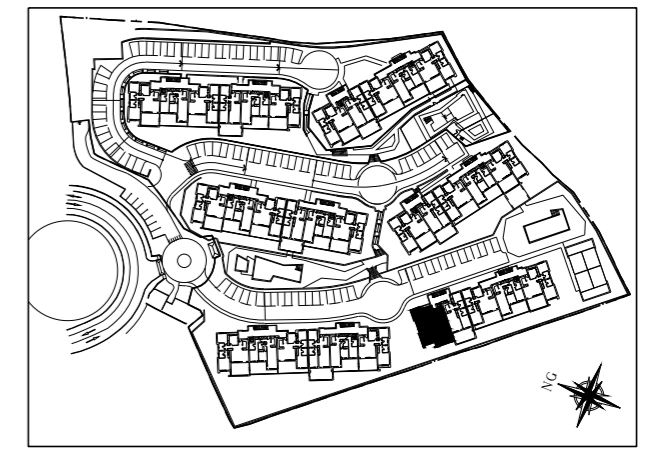


Cuadro de superficies

| | |
|--|--------------------|
| Superficie Útil interior | 106 m ² |
| Superficie Útil exterior | 28 m ² |
| Superficie Construida interior con zonas comunes | 147 m ² |
| Superficie Construida B.O.J.A. (Incluye construida interior, terrazas y zona común proporcional) | 159 m ² |

Las superficies indicadas están calculadas conforme el Decreto 218/2005 de información al consumidor en la compraventa y arrendamiento de viviendas

Plano de situación



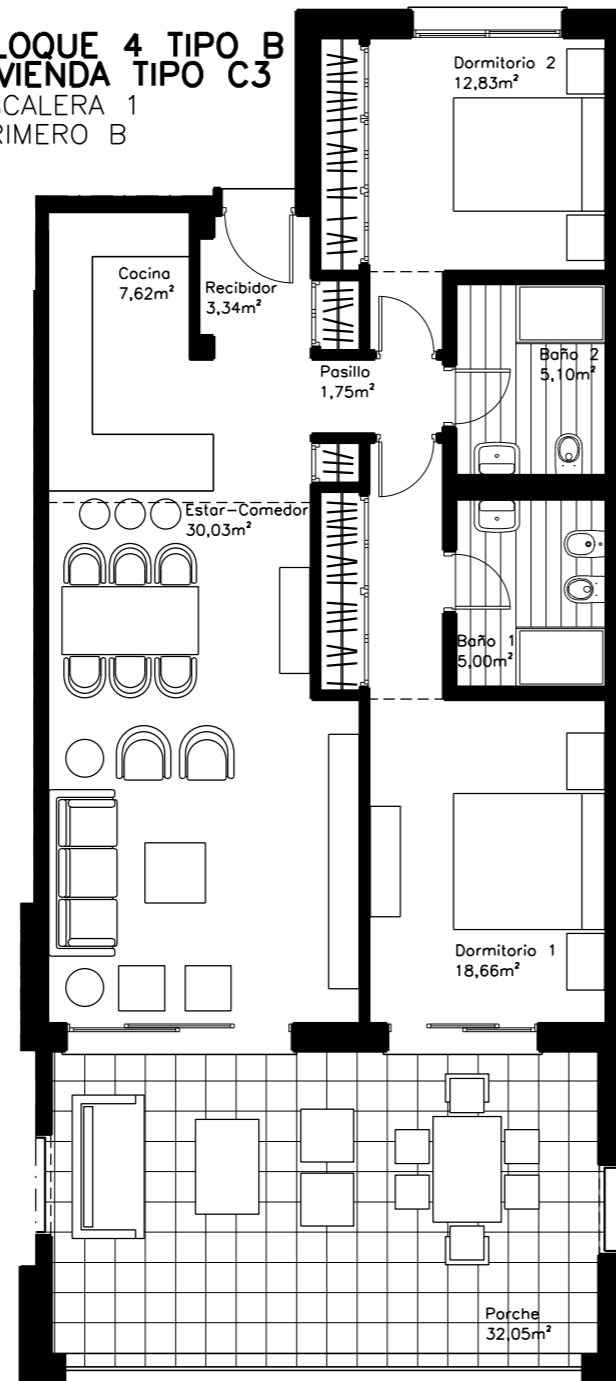
NOTA: Plano sin valor contractual. La propiedad se reserva el derecho de modificar distribuciones y superficies graficadas en este plano, por causas facultativas y administrativas.



Este documento (tanto su parte gráfica como los datos referidos a superficies) tiene carácter meramente orientativo, sin perjuicio de la información más exacta contenida en la documentación técnica del edificio.
Todo el mobiliario que se muestra en este plano, incluido el de la cocina, se ha incluido a efectos meramente orientativos y decorativos.



BLOQUE 4 TIPO B
VIVIENDA TIPO C3
ESCALERA 1
PRIMERO B



Escala gráfica



NOTA: Plano sin valor contractual.
La propiedad se reserva el derecho de modificar distribuciones y superficies grafadas en este plano, por causas facultativas y administrativas.

VIVIENDA TIPO
BLOQUE 4B PORTALESC.1 PISO PRIM. B

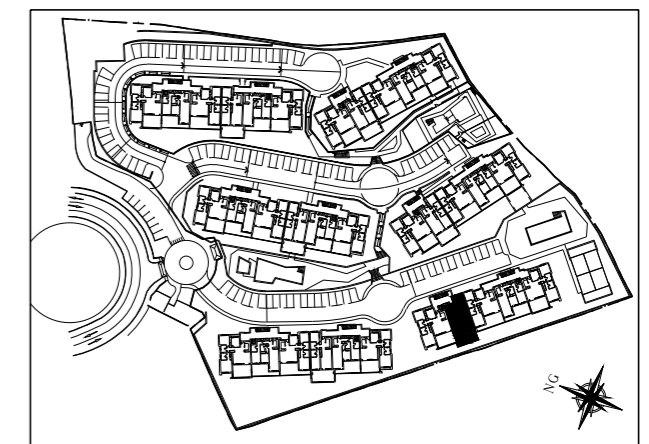


Cuadro de superficies

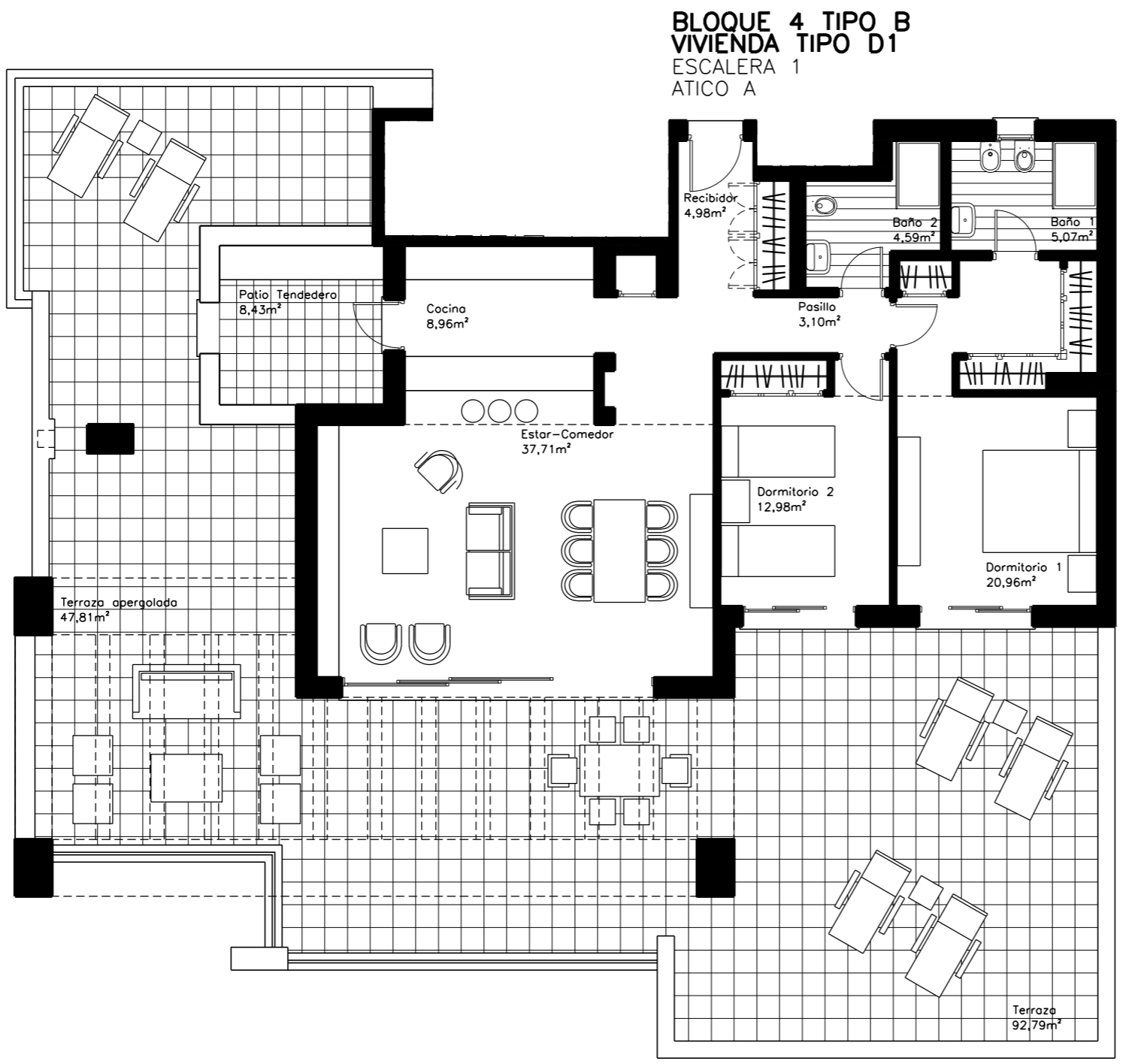
| | |
|--|--------------------|
| Superficie Útil interior | 84 m ² |
| Superficie Útil exterior | 32 m ² |
| Superficie Construida interior con zonas comunes | 117 m ² |
| Superficie Construida B.O.J.A. (Incluye construida interior, terrazas y zona común proporcional) | 127 m ² |

Las superficies indicadas están calculadas conforme el Decreto 218/2005 de información al consumidor en la compraventa y arrendamiento de viviendas

Plano de situación



Este documento (tanto su parte gráfica como los datos referidos a superficies) tiene carácter meramente orientativo, sin perjuicio de la información más exacta contenida en la documentación técnica del edificio. Todo el mobiliario que se muestra en este plano, incluido el de la cocina, se ha incluido a efectos meramente orientativos y decorativos.



Escala gráfica



NOTA: Plano sin valor contractual. La propiedad se reserva el derecho de modificar distribuciones y superficies graficadas en este plano, por causas facultativas y administrativas.

VIVIENDA TIPO
BLOQUE 4B PORTAL ESC.1 PISO ATICO A

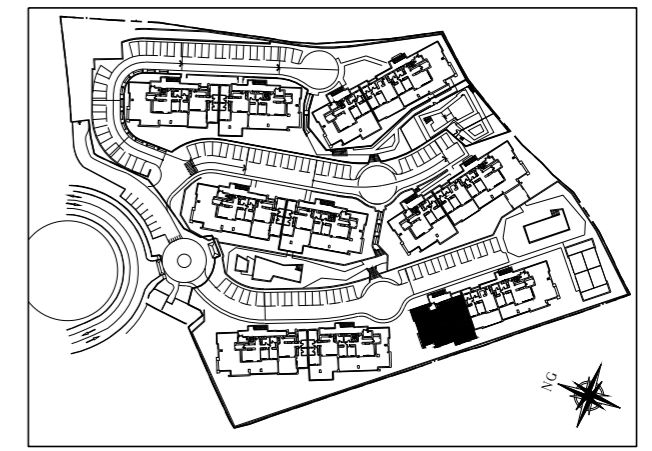


Cuadro de superficies

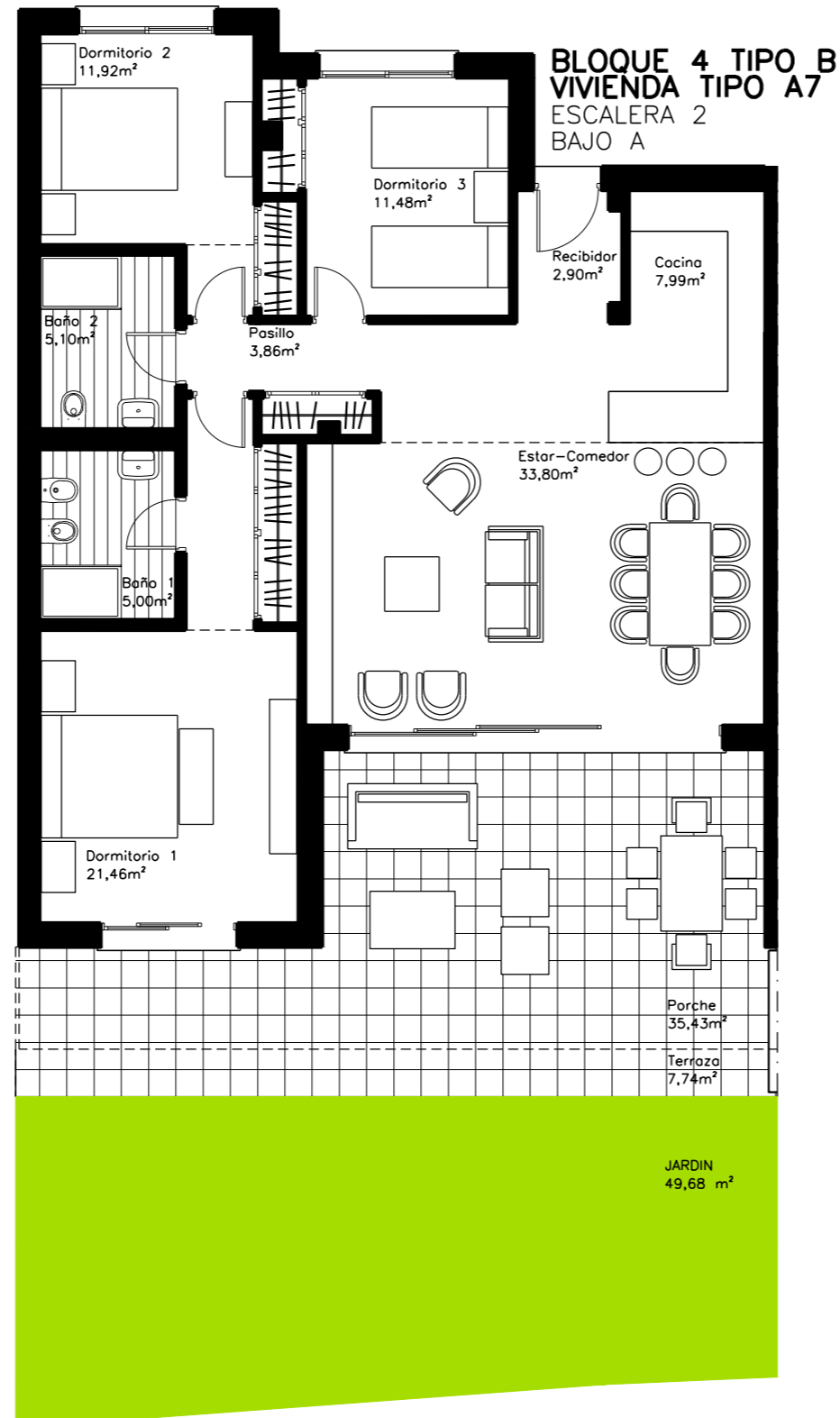
| | |
|--|--------------------|
| Superficie Útil interior | 98 m ² |
| Superficie Útil exterior | 149 m ² |
| Superficie Construida interior con zonas comunes | 134 m ² |
| Superficie Construida B.O.J.A. (Incluye construida interior, terrazas y zona común proporcional) | 146 m ² |

Las superficies indicadas están calculadas conforme el Decreto 218/2005 de información al consumidor en la compraventa y arrendamiento de viviendas

Plano de situación



Este documento (tanto su parte gráfica como los datos referidos a superficies) tiene carácter meramente orientativo, sin perjuicio de la información más exacta contenida en la documentación técnica del edificio.
 Todo el mobiliario que se muestra en este plano, incluido el de la cocina, se ha incluido a efectos meramente orientativos y decorativos.



Escala gráfica



NOTA: Plano sin valor contractual.
 La propiedad se reserva el derecho de modificar distribuciones y superficies grafadas en este plano, por causas facultativas y administrativas.

VIVIENDA TIPO
BLOQUE 4B PORTAL ESC.2 PISO BAJO A

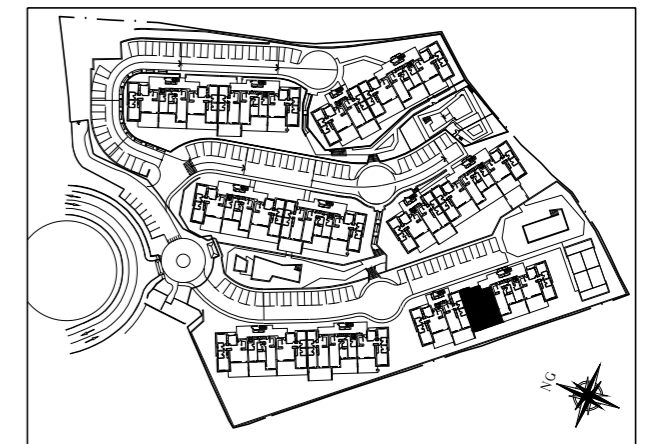


Cuadro de superficies

| | |
|--|--------------------|
| Superficie Útil interior | 103 m ² |
| Superficie Útil exterior | 92 m ² |
| Superficie Construida interior con zonas comunes | 143 m ² |
| Superficie Construida B.O.J.A. (Incluye construida interior, terrazas y zona común proporcional) | 155 m ² |

Las superficies indicadas están calculadas conforme el Decreto 218/2005 de información al consumidor en la compraventa y arrendamiento de viviendas

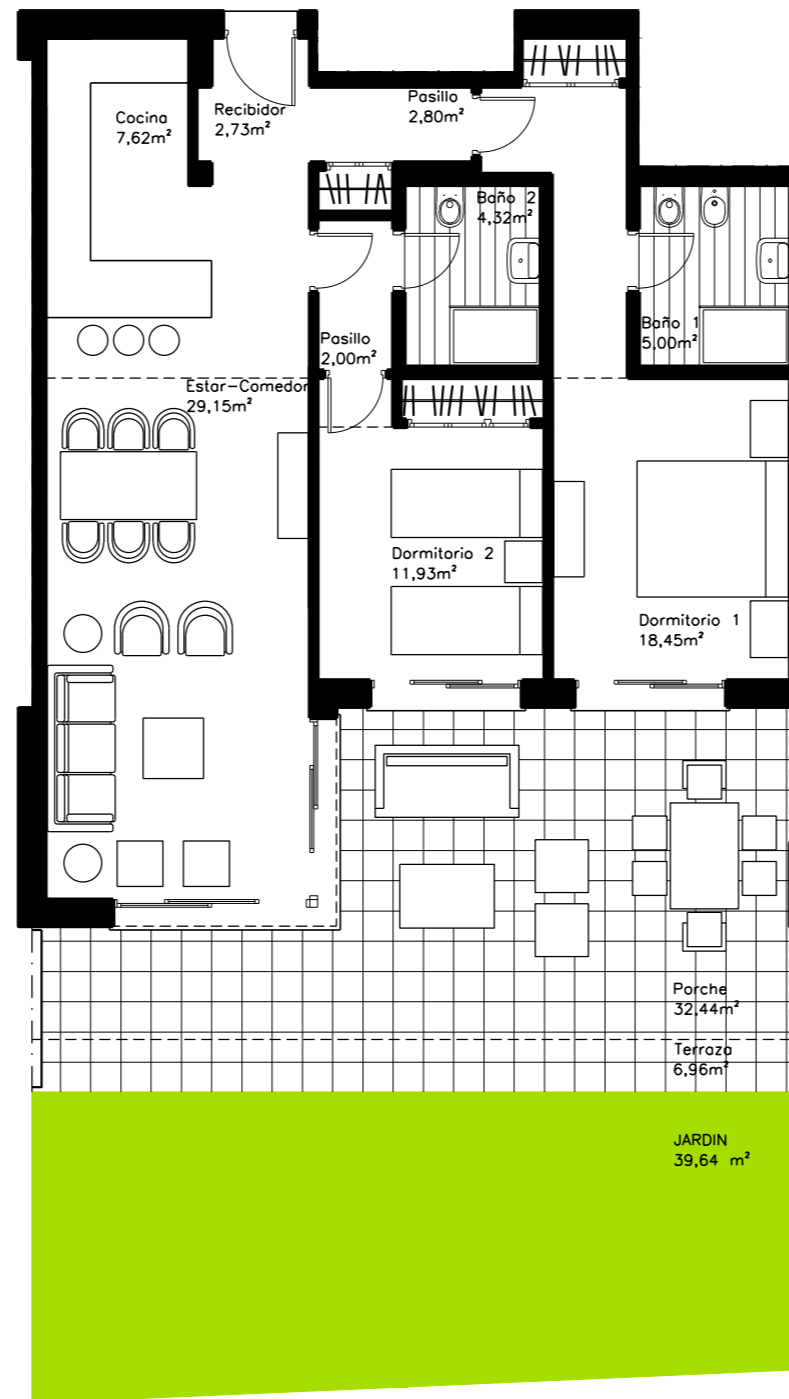
Plano de situación



Este documento (tanto su parte gráfica como los datos referidos a superficies) tiene carácter meramente orientativo, sin perjuicio de la información más exacta contenida en la documentación técnica del edificio.
 Todo el mobiliario que se muestra en este plano, incluido el de la cocina, se ha incluido a efectos meramente orientativos y decorativos.



BLOQUE 4 TIPO B
VIVIENDA TIPO B4
 ESCALERA 2
 BAJO B



Escala gráfica



NOTA: Plano sin valor contractual.
 La propiedad se reserva el derecho de modificar distribuciones y superficies graficadas en este plano, por causas facultativas y administrativas.

VIVIENDA TIPO
BLOQUE 4B PORTAL ESC.2 PISO BAJO B

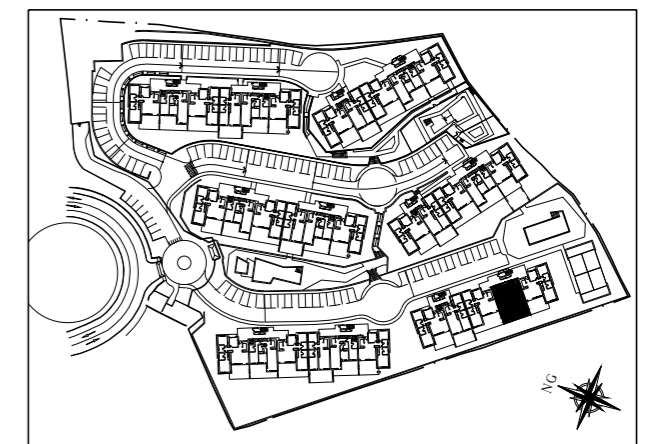


Cuadro de superficies

| | |
|--|--------------------|
| Superficie Útil interior | 84 m ² |
| Superficie Útil exterior | 79 m ² |
| Superficie Construida interior con zonas comunes | 116 m ² |
| Superficie Construida B.O.J.A. (Incluye construida interior, terrazas y zona común proporcional) | 126 m ² |

Las superficies indicadas están calculadas conforme el Decreto 218/2005 de información al consumidor en la compraventa y arrendamiento de viviendas

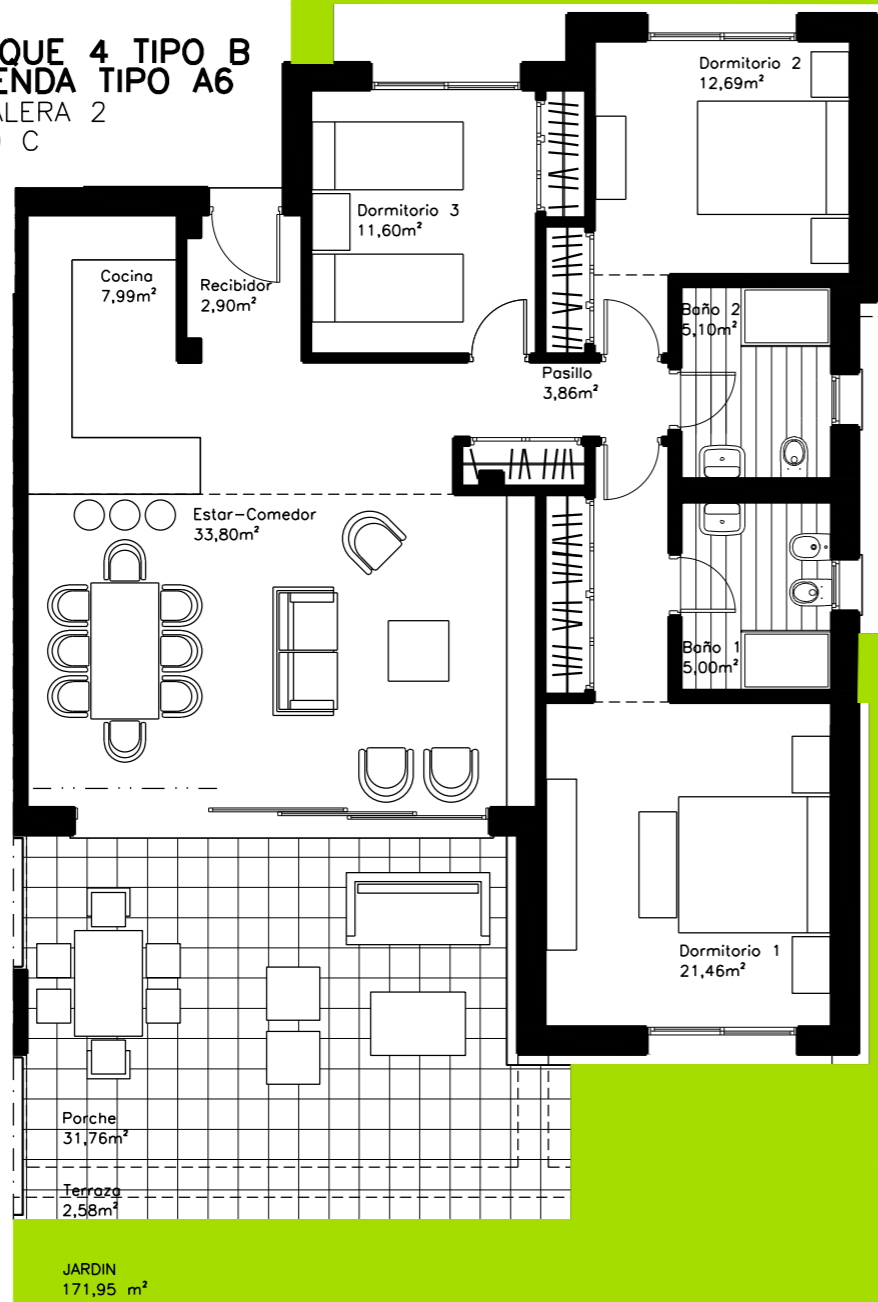
Plano de situación



Este documento (tanto su parte gráfica como los datos referidos a superficies) tiene carácter meramente orientativo, sin perjuicio de la información más exacta contenida en la documentación técnica del edificio.
 Todo el mobiliario que se muestra en este plano, incluido el de la cocina, se ha incluido a efectos meramente orientativos y decorativos.



BLOQUE 4 TIPO B
VIVIENDA TIPO A6
 ESCALERA 2
 BAJO C



Escala gráfica



NOTA: Plano sin valor contractual.
 La propiedad se reserva el derecho de modificar distribuciones y superficies graficadas en este plano, por causas facultativas y administrativas.

VIVIENDA TIPO
BLOQUE 4B PORTAL ESC.2 PISO BAJO C

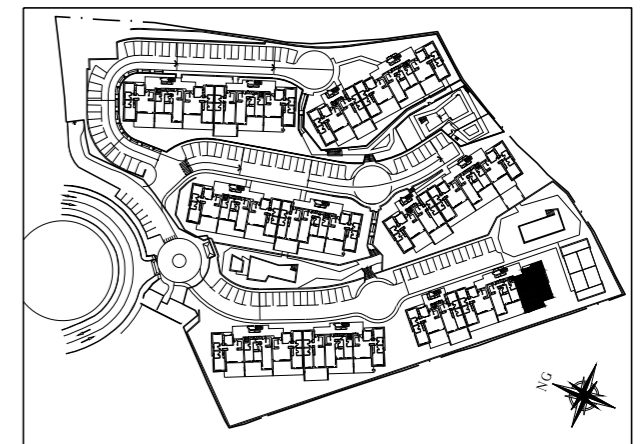


Cuadro de superficies

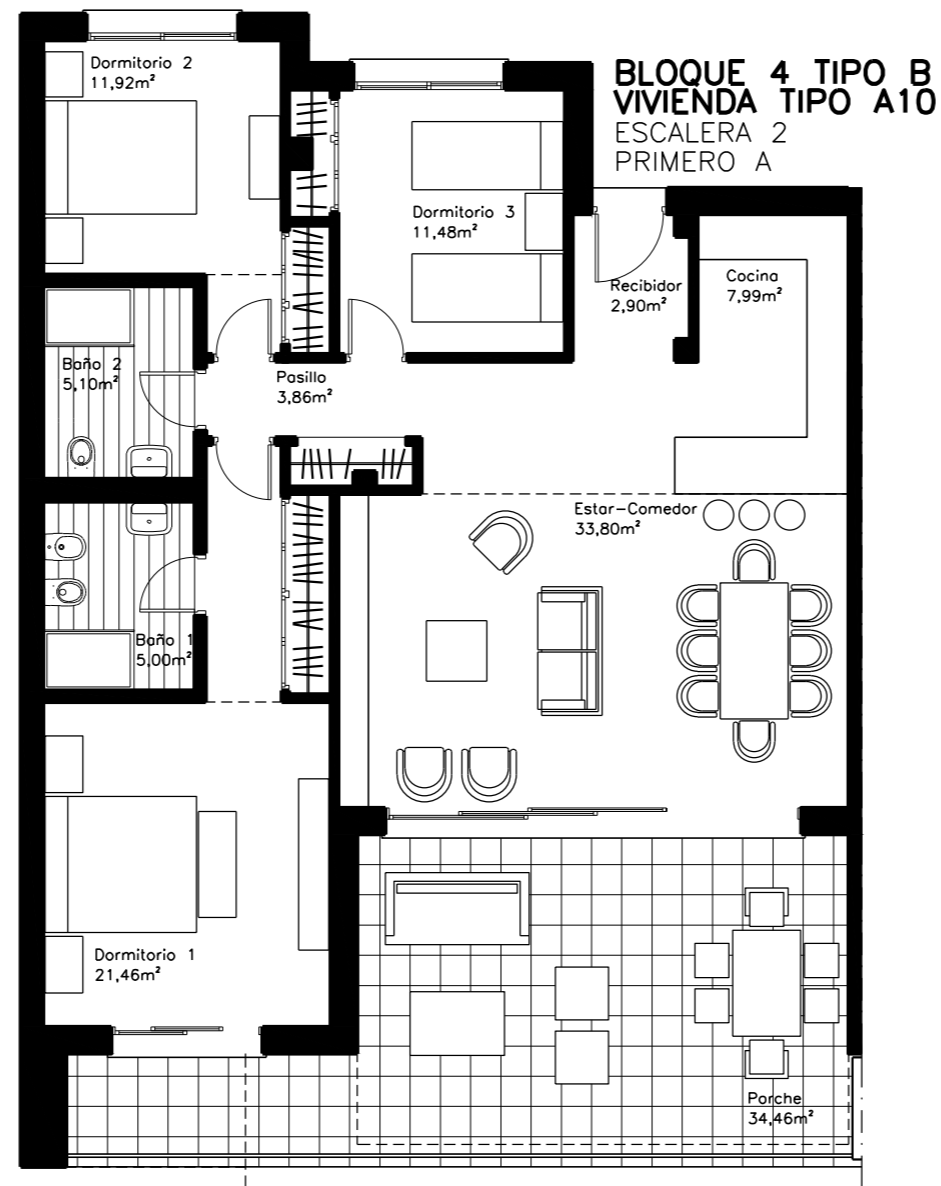
| | |
|--|--------------------|
| Superficie Útil interior | 104 m ² |
| Superficie Útil exterior | 206 m ² |
| Superficie Construida interior con zonas comunes | 144 m ² |
| Superficie Construida B.O.J.A. (Incluye construida interior, terrazas y zona común proporcional) | 156 m ² |

Las superficies indicadas están calculadas conforme el Decreto 218/2005 de información al consumidor en la compraventa y arrendamiento de viviendas

Plano de situación



Este documento (tanto su parte gráfica como los datos referidos a superficies) tiene carácter meramente orientativo, sin perjuicio de la información más exacta contenida en la documentación técnica del edificio.
Todo el mobiliario que se muestra en este plano, incluido el de la cocina, se ha incluido a efectos meramente orientativos y decorativos.



Escala gráfica



NOTA: Plano sin valor contractual.
La propiedad se reserva el derecho de modificar distribuciones y superficies grafadas en este plano, por causas facultativas y administrativas.

VIVIENDA TIPO
BLOQUE 4B PORTALESC.2 PISO PRIM. A

QUABIT
CASARES GOLF
COSTA DEL SOL

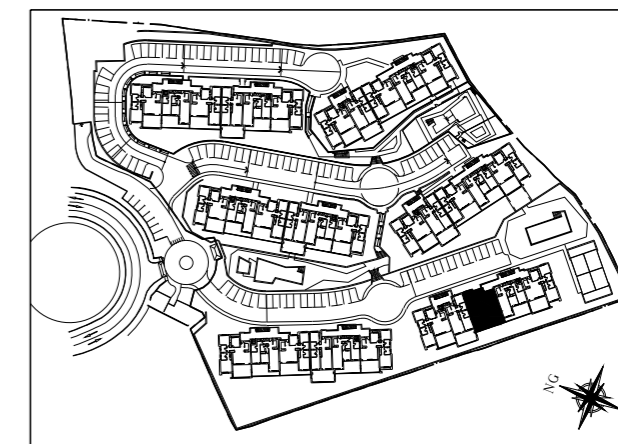


Cuadro de superficies

| | |
|---|--------------------|
| Superficie Útil interior | 103 m ² |
| Superficie Útil exterior | 34 m ² |
| Superficie Construida interior con zonas comunes | 143 m ² |
| Superficie Construida B.O.J.A. (Incluye construida interior, terrazas y zona común proporcional) | 155 m ² |

Las superficies indicadas están calculadas conforme el Decreto 218/2005 de información al consumidor en la compraventa y arrendamiento de viviendas

Plano de situación

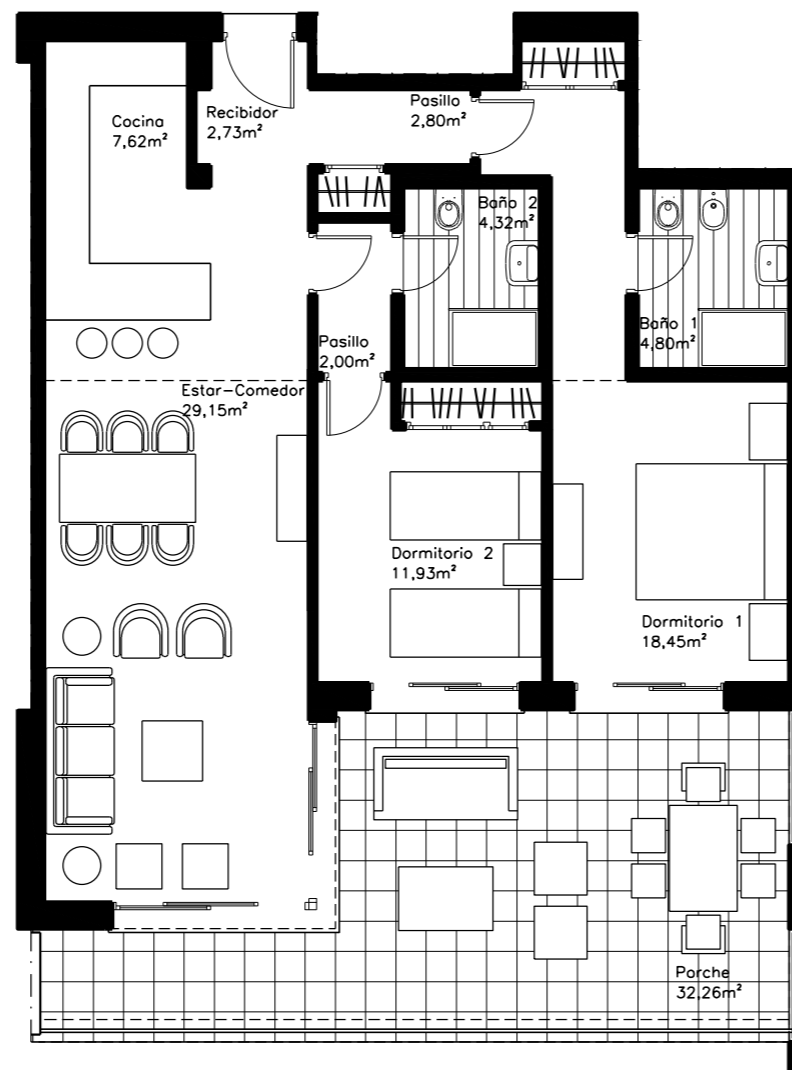


Quabit
Inmobiliaria

Este documento (tanto su parte gráfica como los datos referidos a superficies) tiene carácter meramente orientativo, sin perjuicio de la información más exacta contenida en la documentación técnica del edificio.
 Todo el mobiliario que se muestra en este plano, incluido el de la cocina, se ha incluido a efectos meramente orientativos y decorativos.



BLOQUE 4 TIPO B
VIVIENDA TIPO B5
 ESCALERA 2
 PRIMERO B



Escala gráfica



NOTA: Plano sin valor contractual.
 La propiedad se reserva el derecho de modificar distribuciones y superficies grafadas en este plano, por causas facultativas y administrativas.

VIVIENDA TIPO
BLOQUE 4B PORTALESC.2 PISO PRIM. B

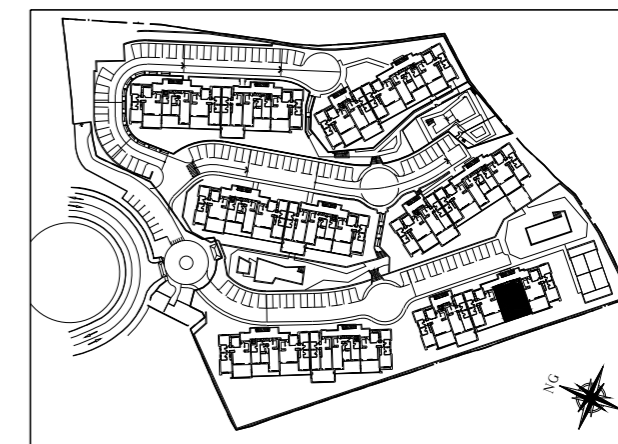


Cuadro de superficies

| | |
|--|--------------------|
| Superficie Útil interior | 83 m ² |
| Superficie Útil exterior | 32 m ² |
| Superficie Construida interior con zonas comunes | 116 m ² |
| Superficie Construida B.O.J.A. (Incluye construida interior, terrazas y zona común proporcional) | 126 m ² |

Las superficies indicadas están calculadas conforme el Decreto 218/2005 de información al consumidor en la compraventa y arrendamiento de viviendas

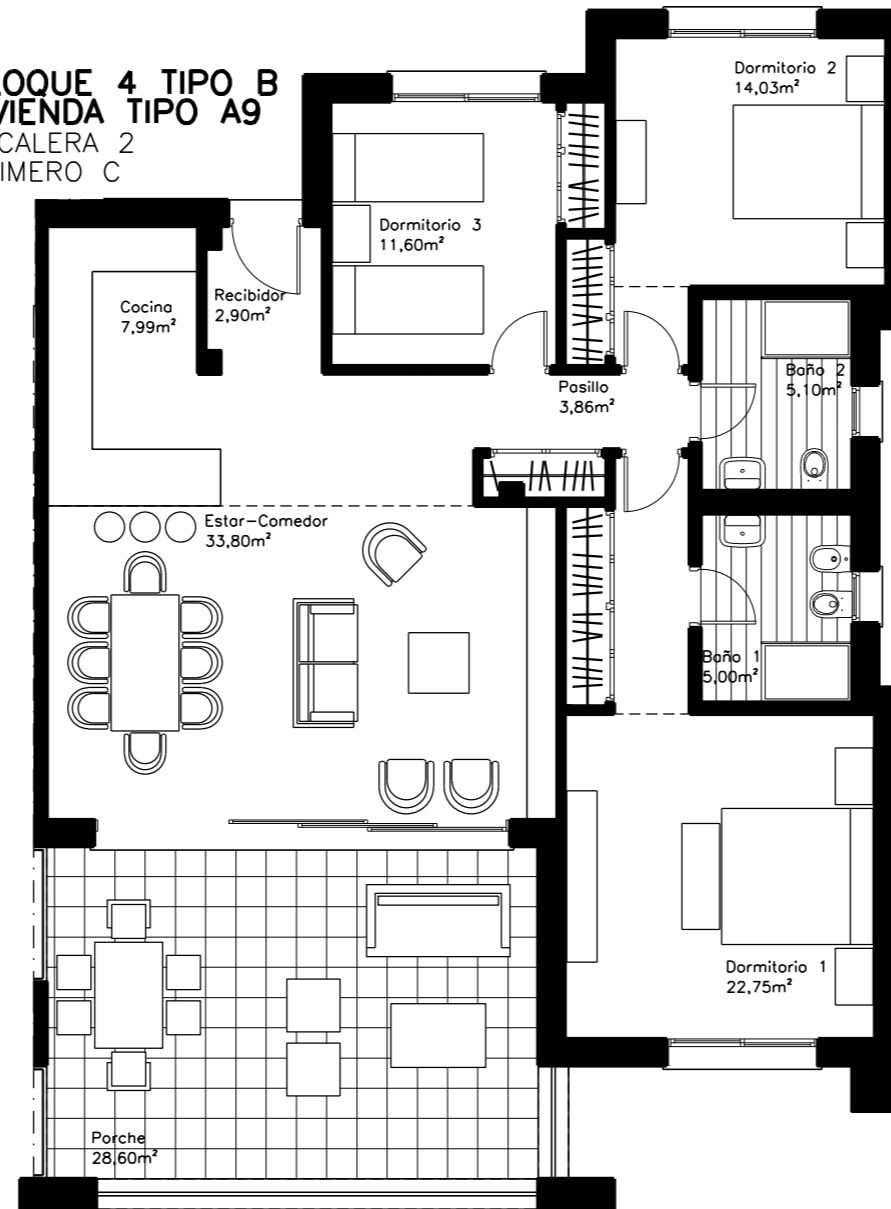
Plano de situación



Este documento (tanto su parte gráfica como los datos referidos a superficies) tiene carácter meramente orientativo, sin perjuicio de la información más exacta contenida en la documentación técnica del edificio.
 Todo el mobiliario que se muestra en este plano, incluido el de la cocina, se ha incluido a efectos meramente orientativos y decorativos.



BLOQUE 4 TIPO B
VIVIENDA TIPO A9
 ESCALERA 2
 PRIMERO C



Escala gráfica



NOTA: Plano sin valor contractual.
 La propiedad se reserva el derecho de modificar distribuciones y superficies graficadas en este plano, por causas facultativas y administrativas.

VIVIENDA TIPO
BLOQUE 4B PORTALESC.2 PISO PRIM. C

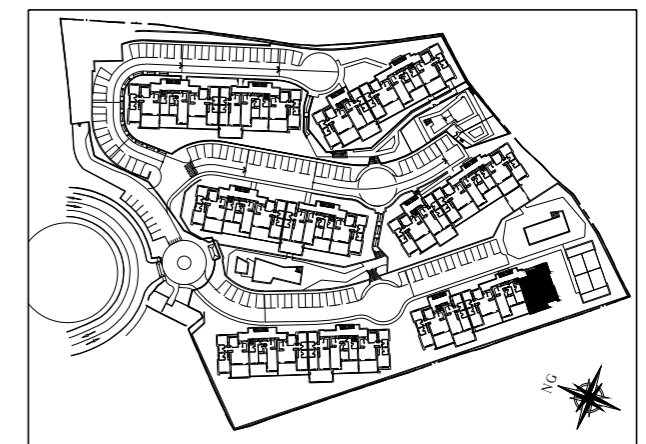


Cuadro de superficies

| | |
|--|--------------------|
| Superficie Útil interior | 107 m ² |
| Superficie Útil exterior | 28 m ² |
| Superficie Construida interior con zonas comunes | 148 m ² |
| Superficie Construida B.O.J.A. (Incluye construida interior, terrazas y zona común proporcional) | 161 m ² |

Las superficies indicadas están calculadas conforme el Decreto 218/2005 de información al consumidor en la compraventa y arrendamiento de viviendas

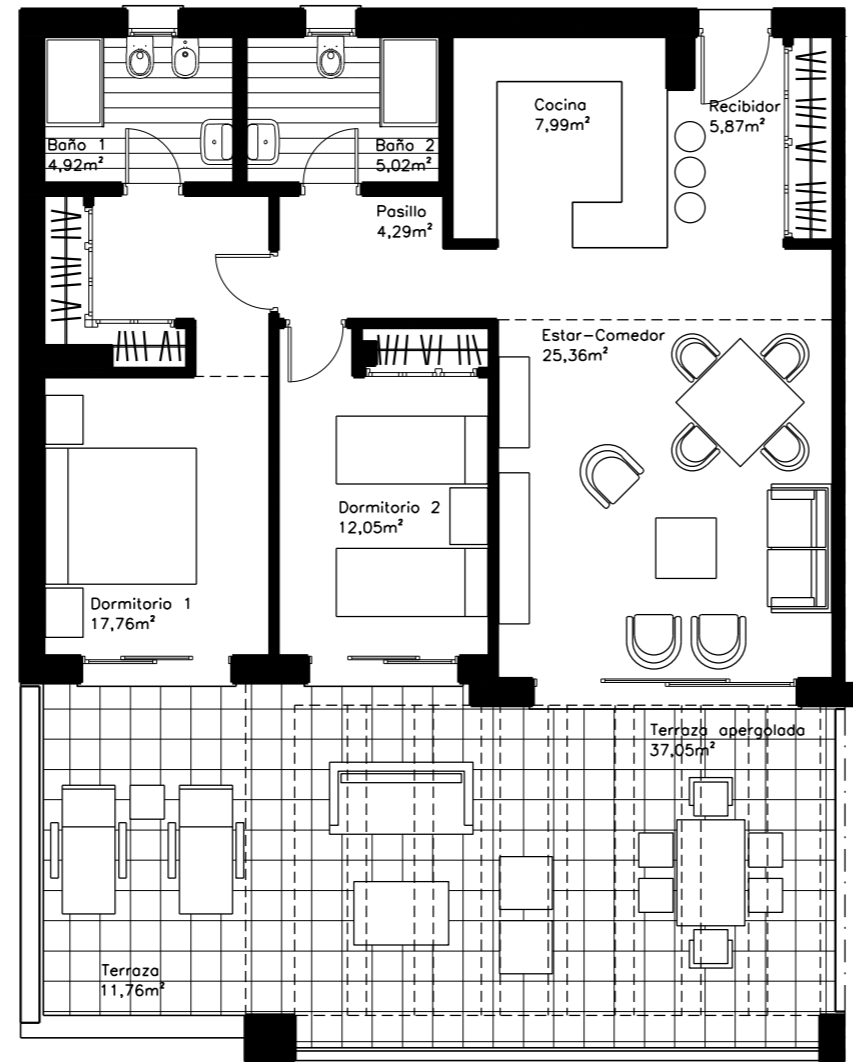
Plano de situación



Este documento (tanto su parte gráfica como los datos referidos a superficies) tiene carácter meramente orientativo, sin perjuicio de la información más exacta contenida en la documentación técnica del edificio.
 Todo el mobiliario que se muestra en este plano, incluido el de la cocina, se ha incluido a efectos meramente orientativos y decorativos.



BLOQUE 4 TIPO B
VIVIENDA TIPO F
 ESCALERA 2
 ATICO A



Escala gráfica



NOTA: Plano sin valor contractual.
 La propiedad se reserva el derecho de modificar distribuciones y superficies graficadas en este plano, por causas facultativas y administrativas.

VIVIENDA TIPO
BLOQUE 4B PORTAL ESC.2 PISO ATICO A

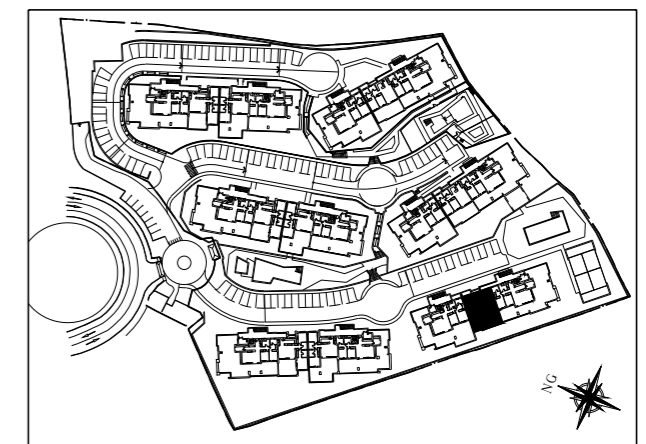


Cuadro de superficies

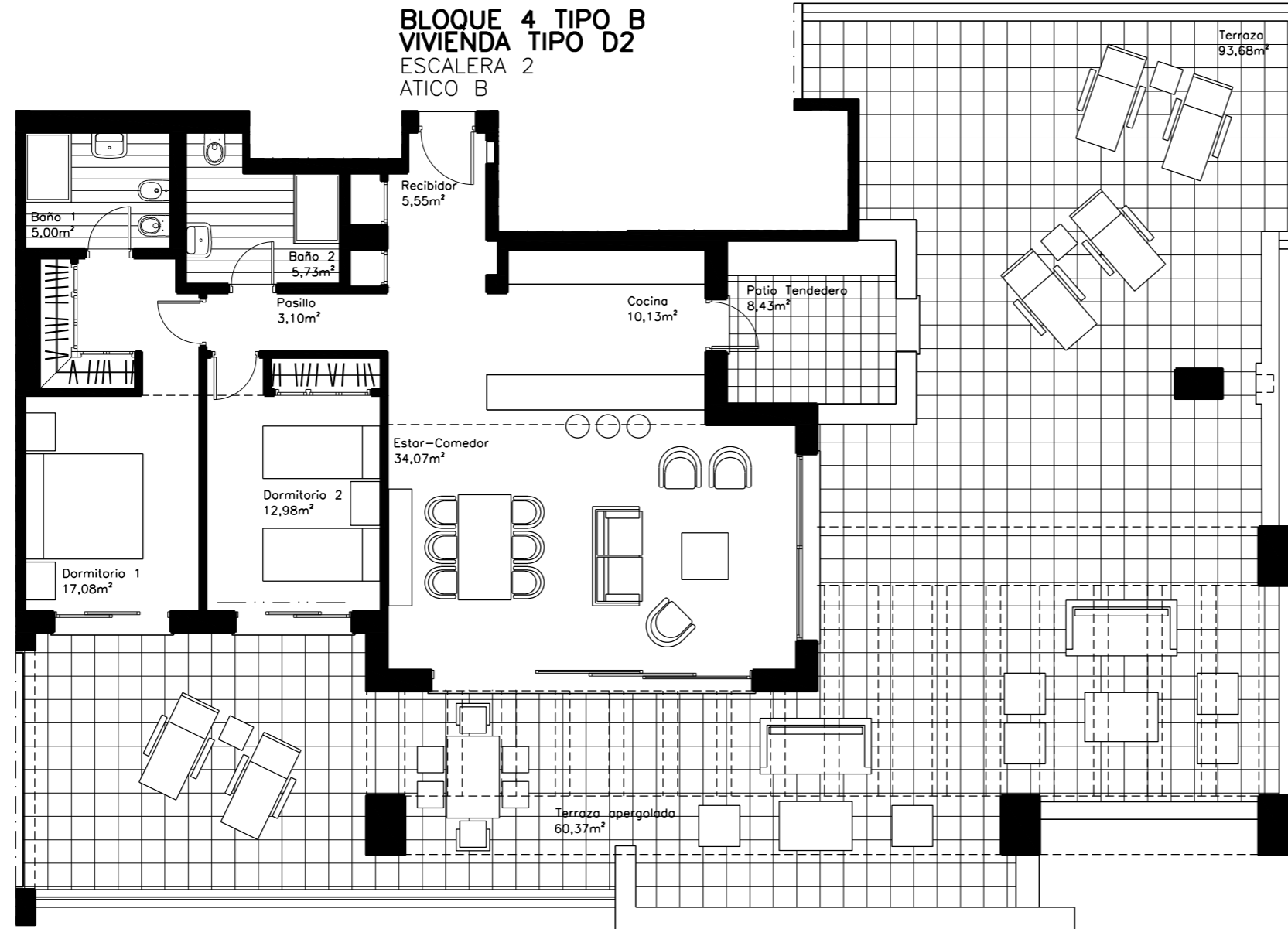
| | |
|---|--------------------|
| Superficie Útil interior | 83 m ² |
| Superficie Útil exterior | 48 m ² |
| Superficie Construida interior con zonas comunes | 112 m ² |
| Superficie Construida B.O.J.A. (Incluye construida interior, terrazas y zona común proporcional) | 122 m ² |

Las superficies indicadas están calculadas conforme el Decreto 218/2005 de información al consumidor en la compraventa y arrendamiento de viviendas

Plano de situación



Este documento (tanto su parte gráfica como los datos referidos a superficies) tiene carácter meramente orientativo, sin perjuicio de la información más exacta contenida en la documentación técnica del edificio.
 Todo el mobiliario que se muestra en este plano, incluido el de la cocina, se ha incluido a efectos meramente orientativos y decorativos.



Escala gráfica



NOTA: Plano sin valor contractual.
 La propiedad se reserva el derecho de modificar distribuciones y superficies grafadas en este plano, por causas facultativas y administrativas.

VIVIENDA TIPO
BLOQUE 4B PORTALESC.2 PISO ATICO B



Cuadro de superficies

| | |
|--|--------------------|
| Superficie Útil interior | 93 m ² |
| Superficie Útil exterior | 162 m ² |
| Superficie Construida interior con zonas comunes | 127 m ² |
| Superficie Construida B.O.J.A. (Incluye construida interior, terrazas y zona común proporcional) | 138 m ² |

Las superficies indicadas están calculadas conforme el Decreto 218/2005 de información al consumidor en la compraventa y arrendamiento de viviendas

Plano de situación

