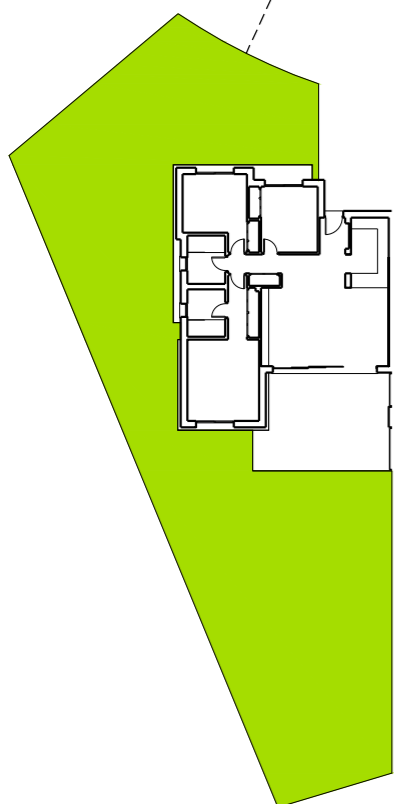


Este documento (tanto su parte gráfica como los datos referidos a superficies) tiene carácter meramente orientativo, sin perjuicio de la información más exacta contenida en la documentación técnica del edificio.  
 Todo el mobiliario que se muestra en este plano, incluido el de la cocina, se ha incluido a efectos meramente orientativos y decorativos.

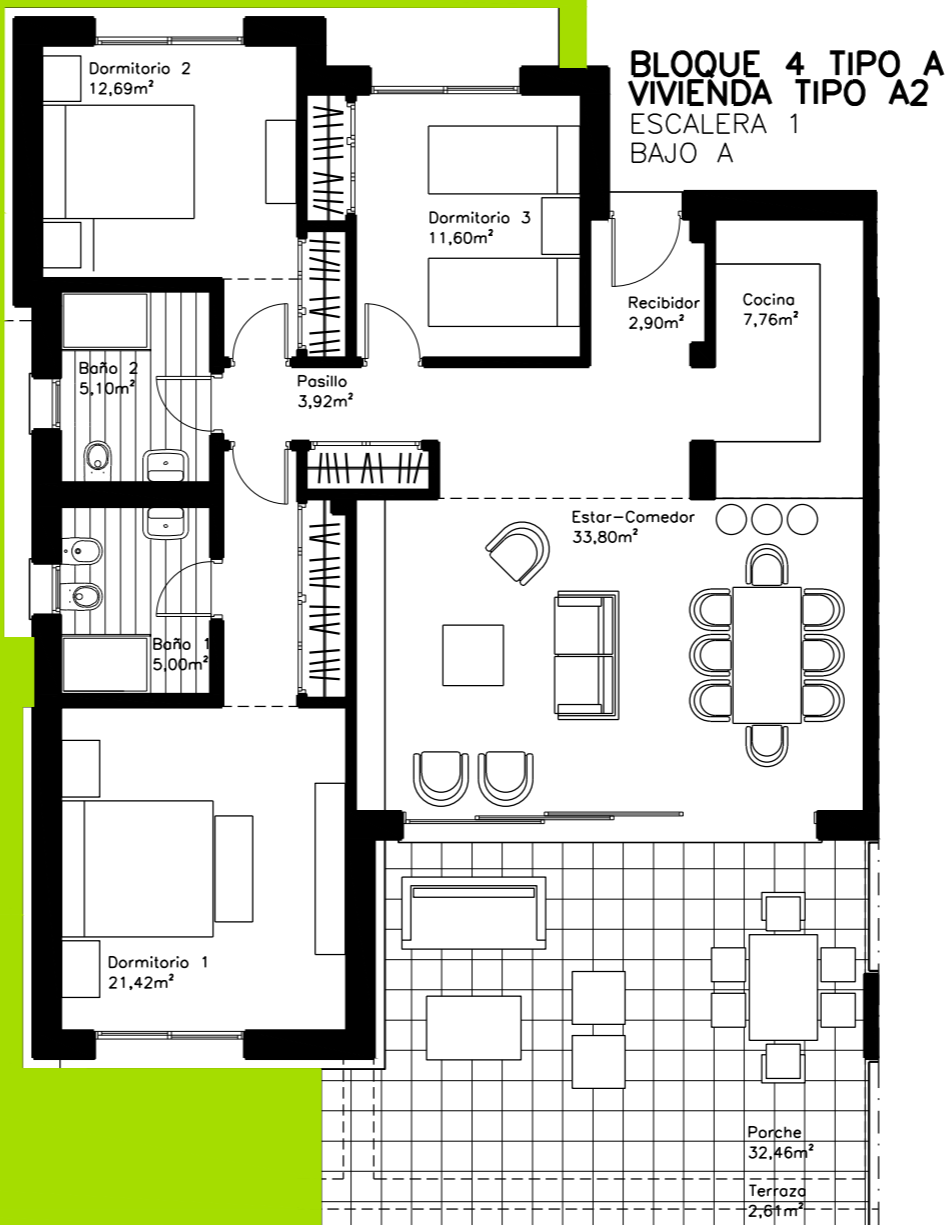


PERIMETRO JARDIN

Escala gráfica



NOTA: Plano sin valor contractual.  
 La propiedad se reserva el derecho de modificar distribuciones y superficies graficadas en este plano, por causas facultativas y administrativas.



BLOQUE 4 TIPO A  
 VIVIENDA TIPO A2  
 ESCALERA 1  
 BAJO A

JARDIN  
 347,76 m<sup>2</sup>

VIVIENDA TIPO  
 BLOQUE 4A PORTAL ESC.1 PISO BAJO A

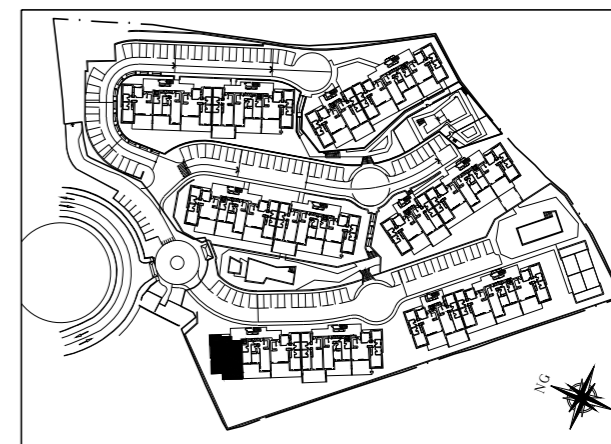


Cuadro de superficies

Superficie Útil interior	104 m <sup>2</sup>
Superficie Útil exterior	382 m <sup>2</sup>
Superficie Construida interior con zonas comunes	144 m <sup>2</sup>
Superficie Construida B.O.J.A. (Incluye construida interior, terrazas y zona común proporcional)	156 m <sup>2</sup>

Las superficies indicadas están calculadas conforme el Decreto 218/2005 de información al consumidor en la compraventa y arrendamiento de viviendas

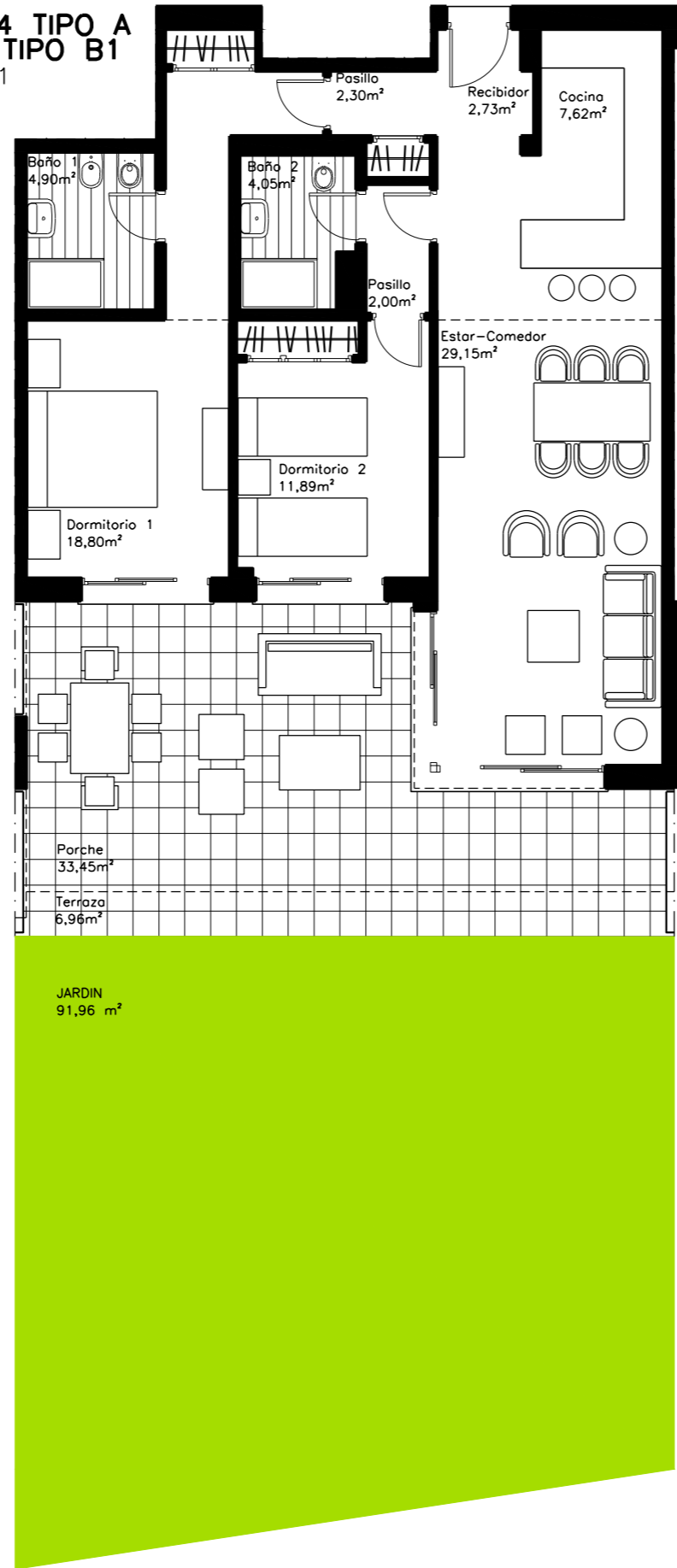
Plano de situación



Este documento (tanto su parte gráfica como los datos referidos a superficies) tiene carácter meramente orientativo, sin perjuicio de la información más exacta contenida en la documentación técnica del edificio.  
 Todo el mobiliario que se muestra en este plano, incluido el de la cocina, se ha incluido a efectos meramente orientativos y decorativos.



**BLOQUE 4 TIPO A**  
**VIVIENDA TIPO B1**  
 ESCALERA 1  
 BAJO B



Escala gráfica



NOTA: Plano sin valor contractual.  
 La propiedad se reserva el derecho de modificar distribuciones y superficies grafadas en este plano, por causas facultativas y administrativas.

**VIVIENDA TIPO**  
**BLOQUE 4A PORTAL ESC.1 PISO BAJO B**

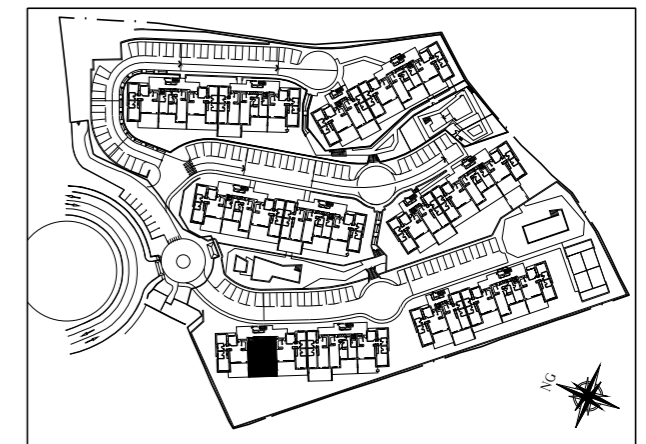


Cuadro de superficies

Superficie Útil interior	83 m <sup>2</sup>
Superficie Útil exterior	132 m <sup>2</sup>
Superficie Construida interior con zonas comunes	116 m <sup>2</sup>
Superficie Construida B.O.J.A. (Incluye construida interior, terrazas y zona común proporcional)	126 m <sup>2</sup>

Las superficies indicadas están calculadas conforme el Decreto 218/2005 de información al consumidor en la compraventa y arrendamiento de viviendas

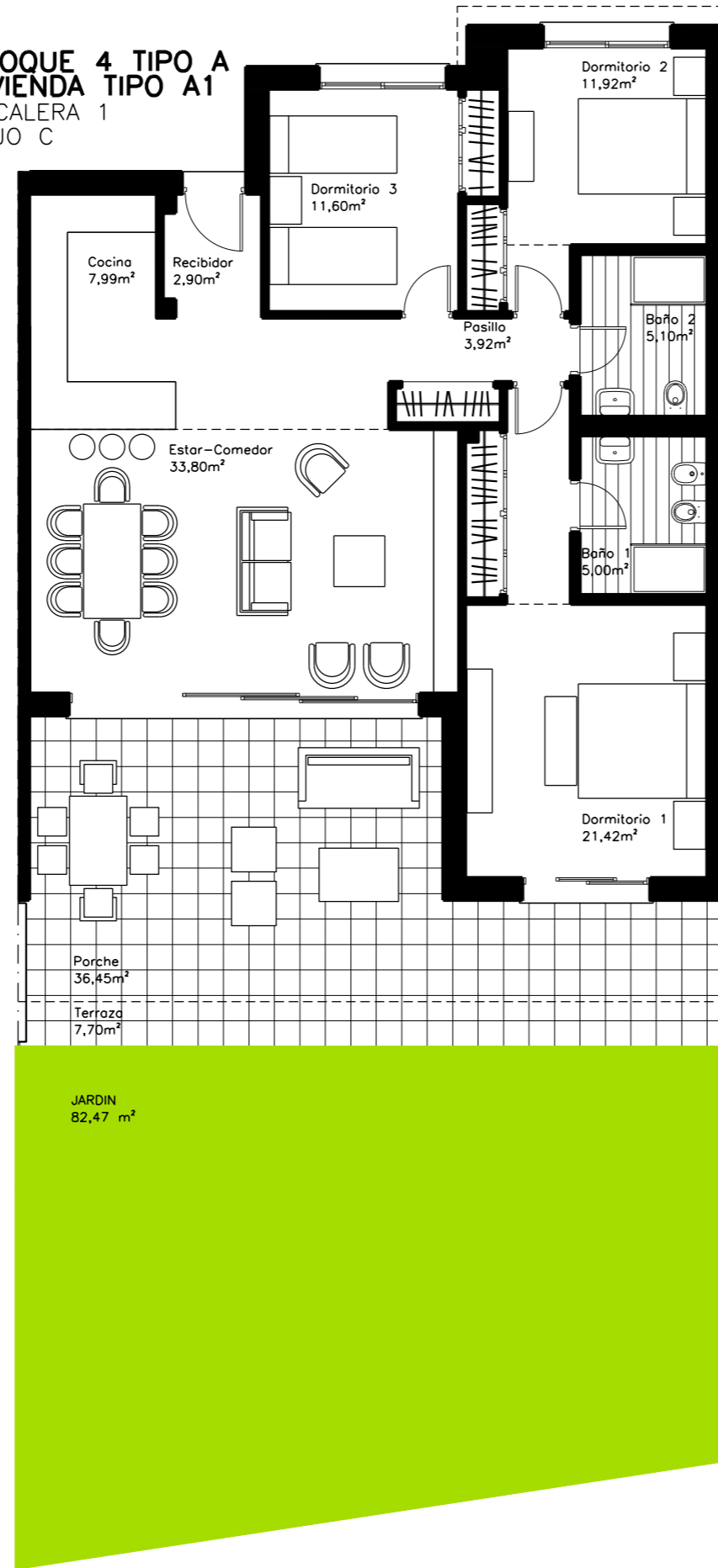
Plano de situación



Este documento (tanto su parte gráfica como los datos referidos a superficies) tiene carácter meramente orientativo, sin perjuicio de la información más exacta contenida en la documentación técnica del edificio.  
 Todo el mobiliario que se muestra en este plano, incluido el de la cocina, se ha incluido a efectos meramente orientativos y decorativos.



**BLOQUE 4 TIPO A**  
**VIVIENDA TIPO A1**  
 ESCALERA 1  
 BAJO C



Escala gráfica



NOTA: Plano sin valor contractual.  
 La propiedad se reserva el derecho de modificar distribuciones y superficies graficadas en este plano, por causas facultativas y administrativas.

**VIVIENDA TIPO**  
**BLOQUE 4A PORTAL ESC.1 PISO BAJO C**

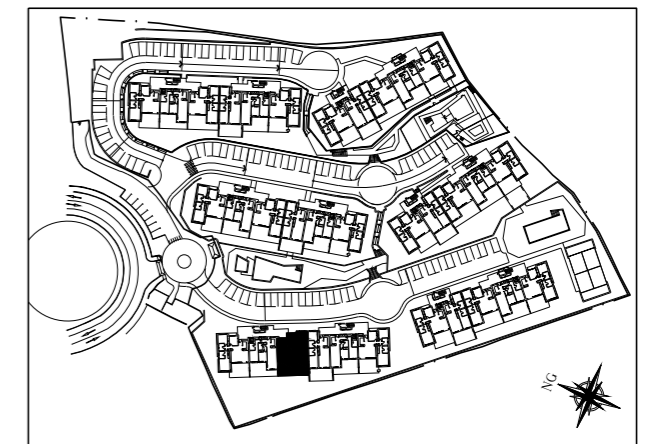


Cuadro de superficies

Superficie Útil interior	103 m <sup>2</sup>
Superficie Útil exterior	126 m <sup>2</sup>
Superficie Construida interior con zonas comunes	143 m <sup>2</sup>
Superficie Construida B.O.J.A. (Incluye construida interior, terrazas y zona común proporcional)	155 m <sup>2</sup>

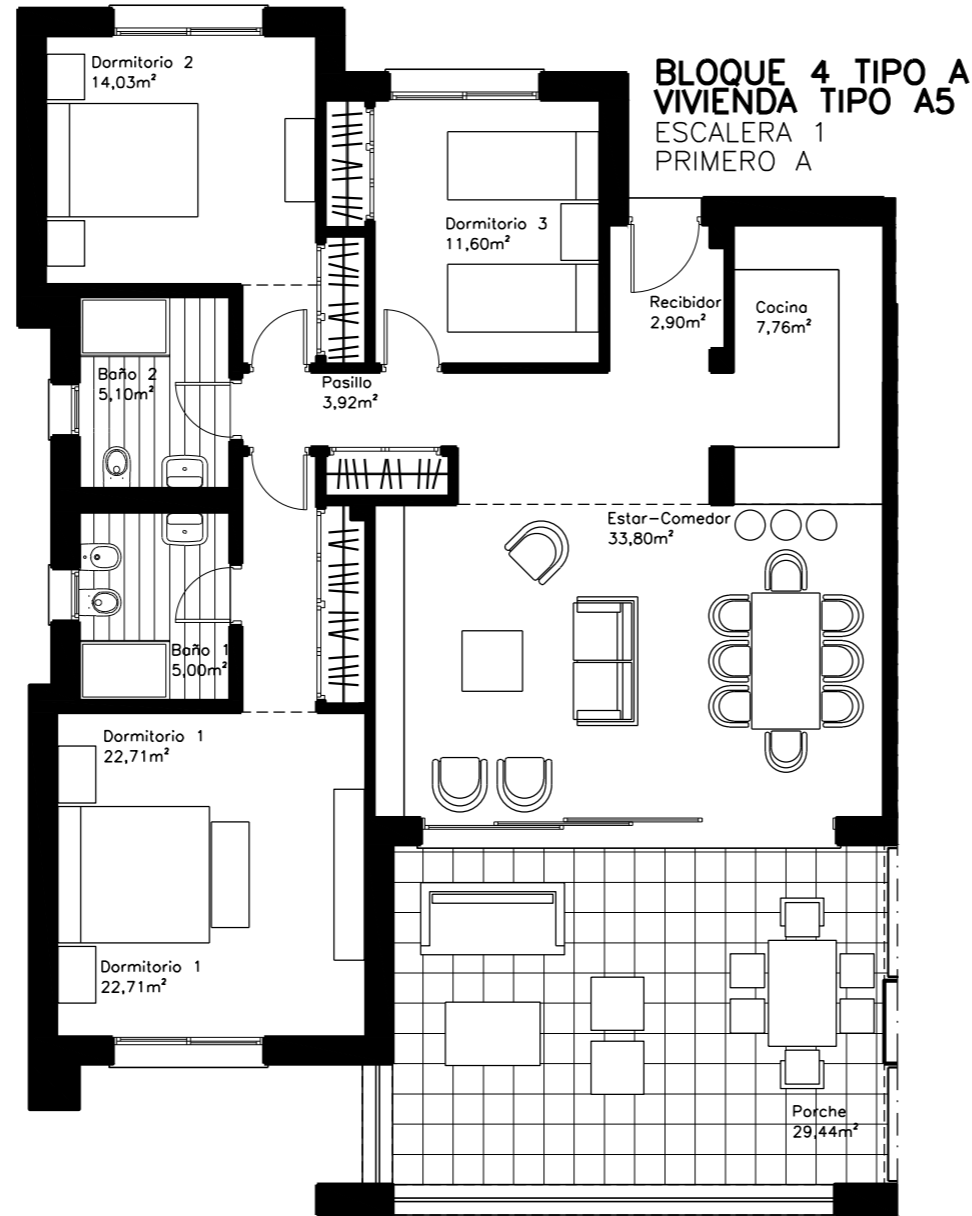
Las superficies indicadas están calculadas conforme el Decreto 218/2005 de información al consumidor en la compraventa y arrendamiento de viviendas

Plano de situación





Este documento (tanto su parte gráfica como los datos referidos a superficies) tiene carácter meramente orientativo, sin perjuicio de la información más exacta contenida en la documentación técnica del edificio.  
 Todo el mobiliario que se muestra en este plano, incluido el de la cocina, se ha incluido a efectos meramente orientativos y decorativos.



Escala gráfica



NOTA: Plano sin valor contractual. La propiedad se reserva el derecho de modificar distribuciones y superficies grafadas en este plano, por causas facultativas y administrativas.

VIVIENDA TIPO

BLOQUE 4A PORTAL ESC.1 PISO PRIM. A

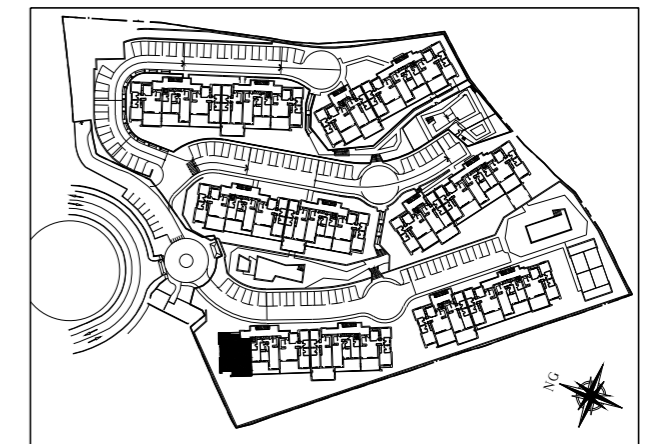


Cuadro de superficies

Superficie Útil interior	106 m <sup>2</sup>
Superficie Útil exterior	29 m <sup>2</sup>
Superficie Construida interior con zonas comunes	148 m <sup>2</sup>
Superficie Construida B.O.J.A. (Incluye construida interior, terrazas y zona común proporcional)	161 m <sup>2</sup>

Las superficies indicadas están calculadas conforme el Decreto 218/2005 de información al consumidor en la compraventa y arrendamiento de viviendas

Plano de situación

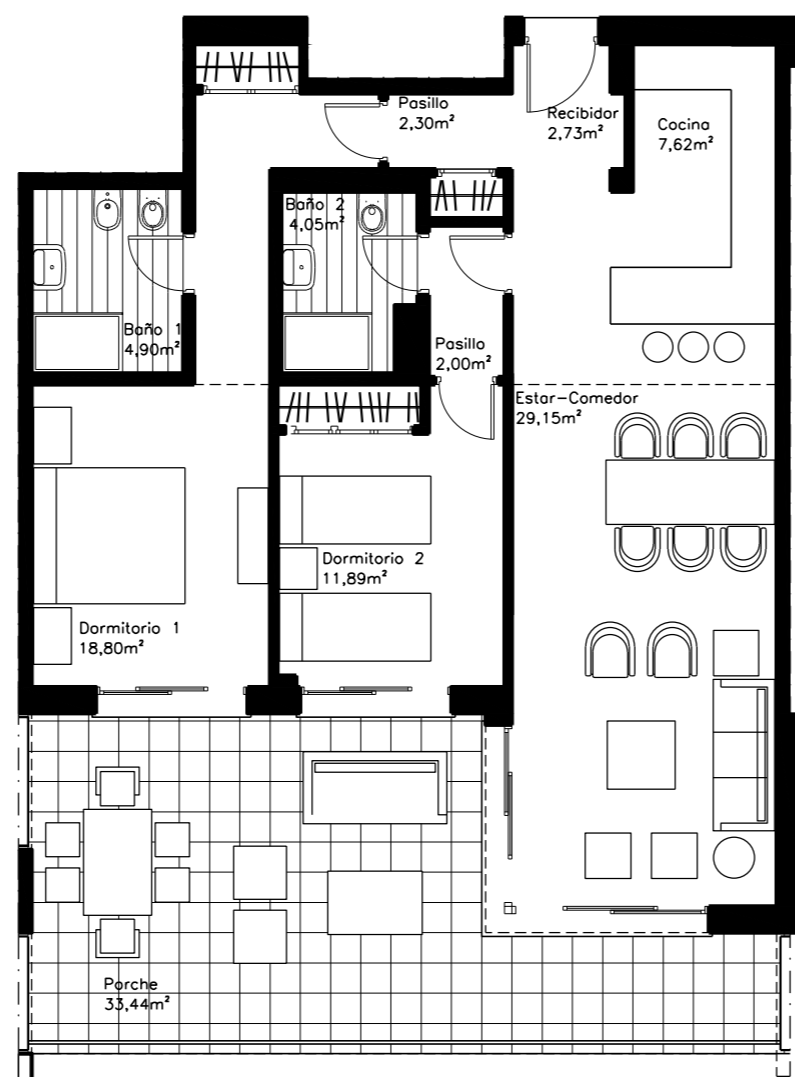




Este documento (tanto su parte gráfica como los datos referidos a superficies) tiene carácter meramente orientativo, sin perjuicio de la información más exacta contenida en la documentación técnica del edificio.  
 Todo el mobiliario que se muestra en este plano, incluido el de la cocina, se ha incluido a efectos meramente orientativos y decorativos.



**BLOQUE 4 TIPO A**  
**VIVIENDA TIPO B3**  
 ESCALERA 1  
 PRIMERO B



Escala gráfica



NOTA: Plano sin valor contractual.  
 La propiedad se reserva el derecho de modificar distribuciones y superficies graficadas en este plano, por causas facultativas y administrativas.

**VIVIENDA TIPO**  
**BLOQUE 4A PORTALESC.1 PISO PRIM. B**

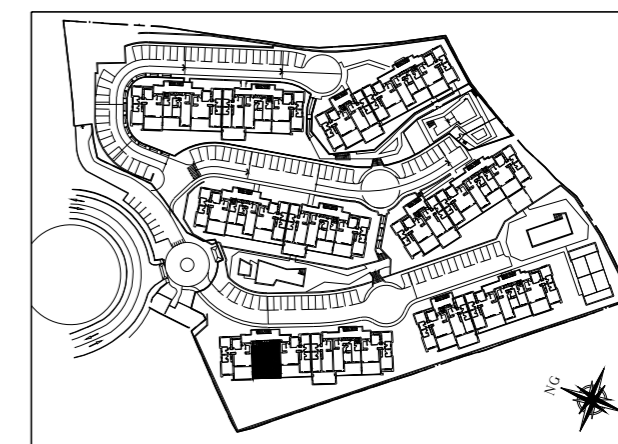


Cuadro de superficies

Superficie Útil interior	83 m <sup>2</sup>
Superficie Útil exterior	33 m <sup>2</sup>
Superficie Construida interior con zonas comunes	116 m <sup>2</sup>
Superficie Construida B.O.J.A. (Incluye construida interior, terrazas y zona común proporcional)	126 m <sup>2</sup>

Las superficies indicadas están calculadas conforme el Decreto 218/2005 de información al consumidor en la compraventa y arrendamiento de viviendas

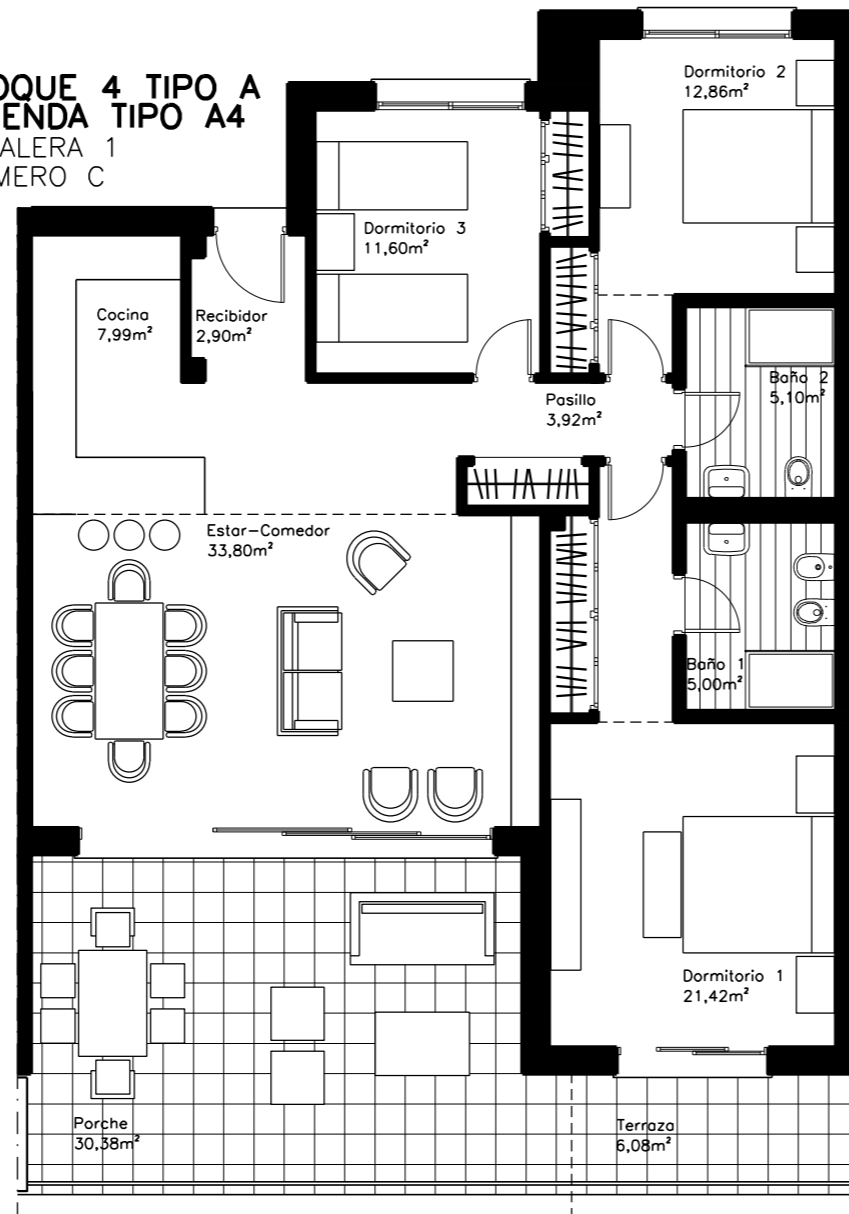
Plano de situación



Este documento (tanto su parte gráfica como los datos referidos a superficies) tiene carácter meramente orientativo, sin perjuicio de la información más exacta contenida en la documentación técnica del edificio.  
 Todo el mobiliario que se muestra en este plano, incluido el de la cocina, se ha incluido a efectos meramente orientativos y decorativos.



**BLOQUE 4 TIPO A**  
**VIVIENDA TIPO A4**  
 ESCALERA 1  
 PRIMERO C



Escala gráfica



NOTA: Plano sin valor contractual.  
 La propiedad se reserva el derecho de modificar distribuciones y superficies graficadas en este plano, por causas facultativas y administrativas.

**VIVIENDA TIPO**  
**BLOQUE 4A PORTAL ESC.1 PISO PRIM. C**

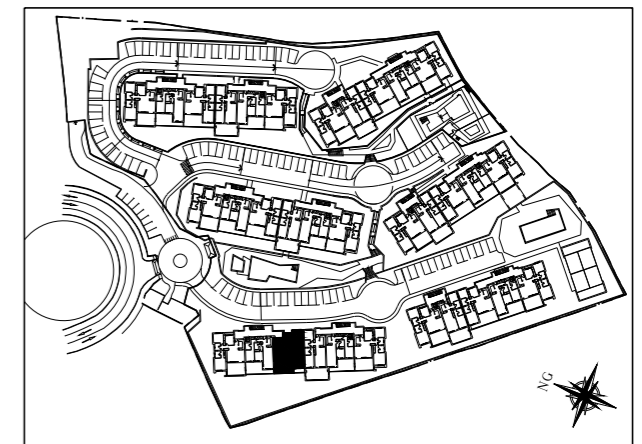


Cuadro de superficies

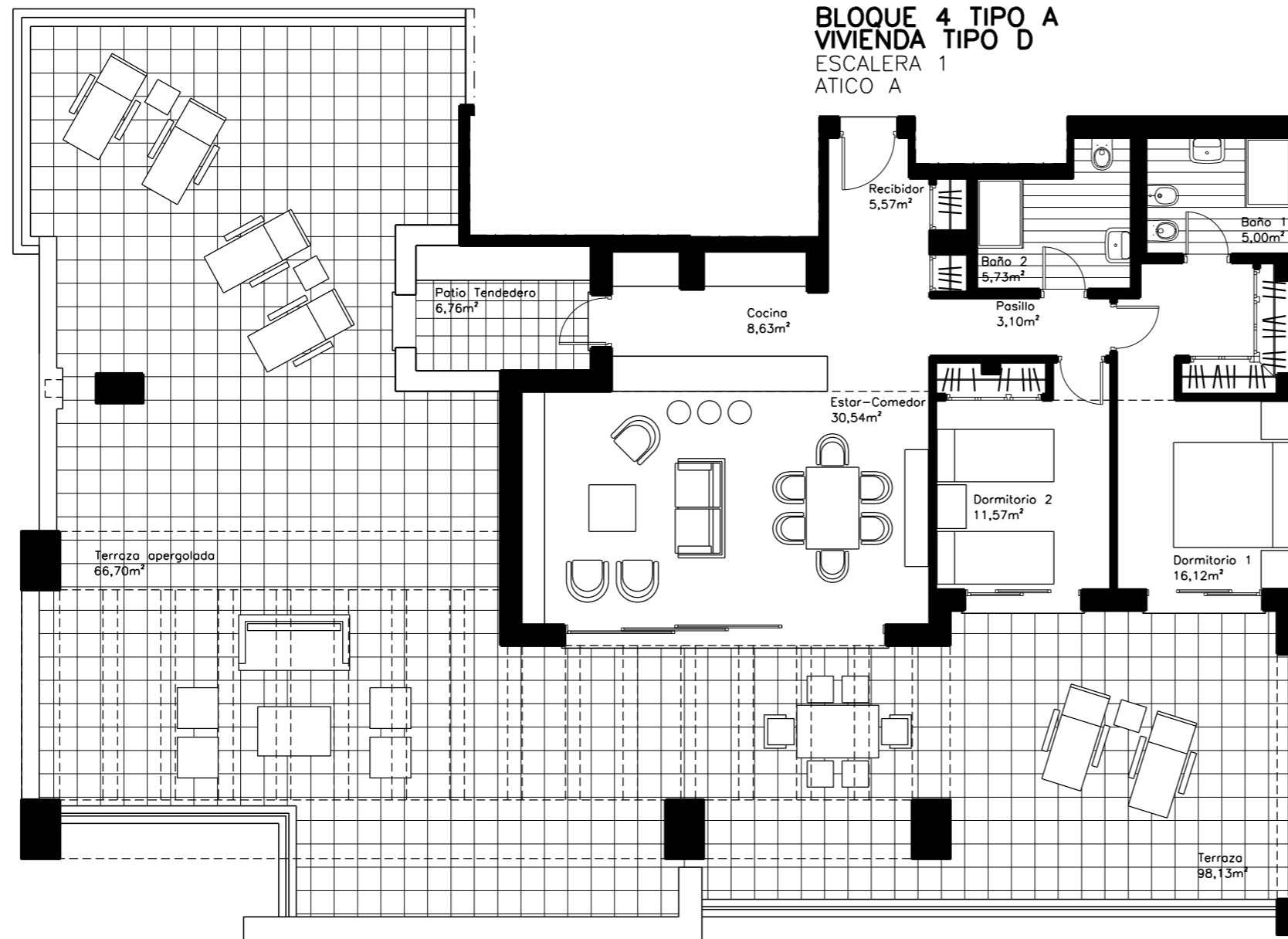
Superficie Útil interior	104 m <sup>2</sup>
Superficie Útil exterior	36 m <sup>2</sup>
Superficie Construida interior con zonas comunes	144 m <sup>2</sup>
Superficie Construida B.O.J.A. (Incluye construida interior, terrazas y zona común proporcional)	157 m <sup>2</sup>

Las superficies indicadas están calculadas conforme el Decreto 218/2005 de información al consumidor en la compraventa y arrendamiento de viviendas

Plano de situación



Este documento (tanto su parte gráfica como los datos referidos a superficies) tiene carácter meramente orientativo, sin perjuicio de la información más exacta contenida en la documentación técnica del edificio.  
 Todo el mobiliario que se muestra en este plano, incluido el de la cocina, se ha incluido a efectos meramente orientativos y decorativos.



Escala gráfica



NOTA: Plano sin valor contractual.  
 La propiedad se reserva el derecho de modificar distribuciones y superficies graficadas en este plano, por causas facultativas y administrativas.

**VIVIENDA TIPO**  
**BLOQUE 4A PORTAL ESC.1 PISO ATICO A**

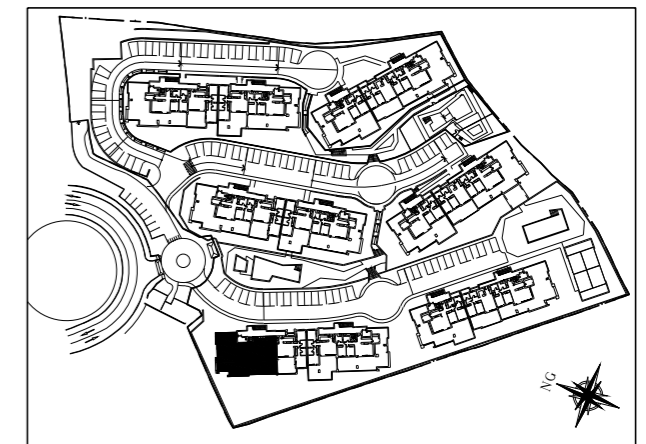


**Cuadro de superficies**

Superficie Útil interior	86 m <sup>2</sup>
Superficie Útil exterior	171 m <sup>2</sup>
Superficie Construida interior con zonas comunes	118 m <sup>2</sup>
Superficie Construida B.O.J.A. (Incluye construida interior, terrazas y zona común proporcional)	128 m <sup>2</sup>

Las superficies indicadas están calculadas conforme el Decreto 218/2005 de información al consumidor en la compraventa y arrendamiento de viviendas

**Plano de situación**

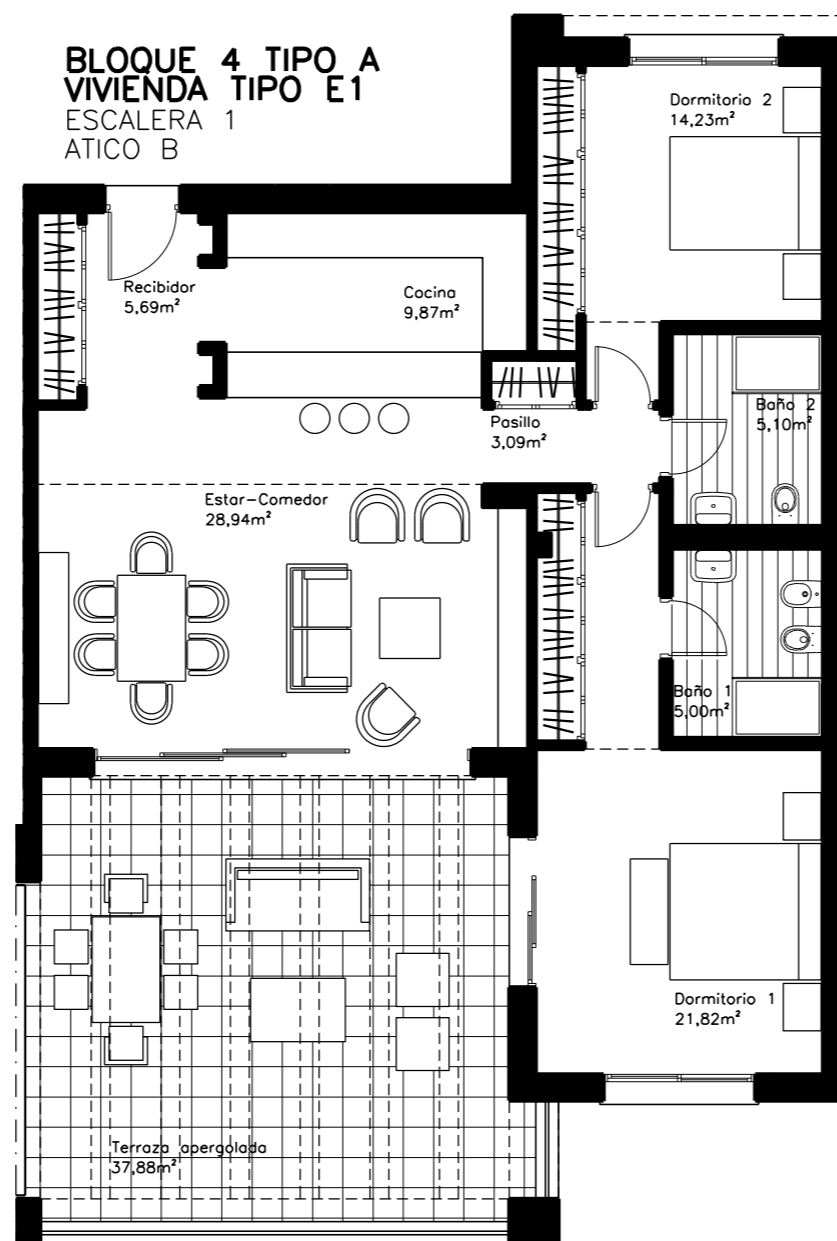




Este documento (tanto su parte gráfica como los datos referidos a superficies) tiene carácter meramente orientativo, sin perjuicio de la información más exacta contenida en la documentación técnica del edificio.  
 Todo el mobiliario que se muestra en este plano, incluido el de la cocina, se ha incluido a efectos meramente orientativos y decorativos.



**BLOQUE 4 TIPO A**  
**VIVIENDA TIPO E1**  
 ESCALERA 1  
 ATICO B



Escala gráfica



NOTA: Plano sin valor contractual.  
 La propiedad se reserva el derecho de modificar distribuciones y superficies graficadas en este plano, por causas facultativas y administrativas.

**VIVIENDA TIPO**

**BLOQUE 4A PORTAL ESC.1 PISO ATICO B**

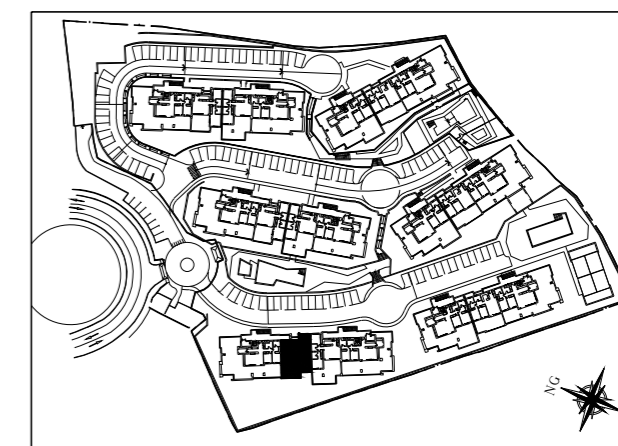


Cuadro de superficies

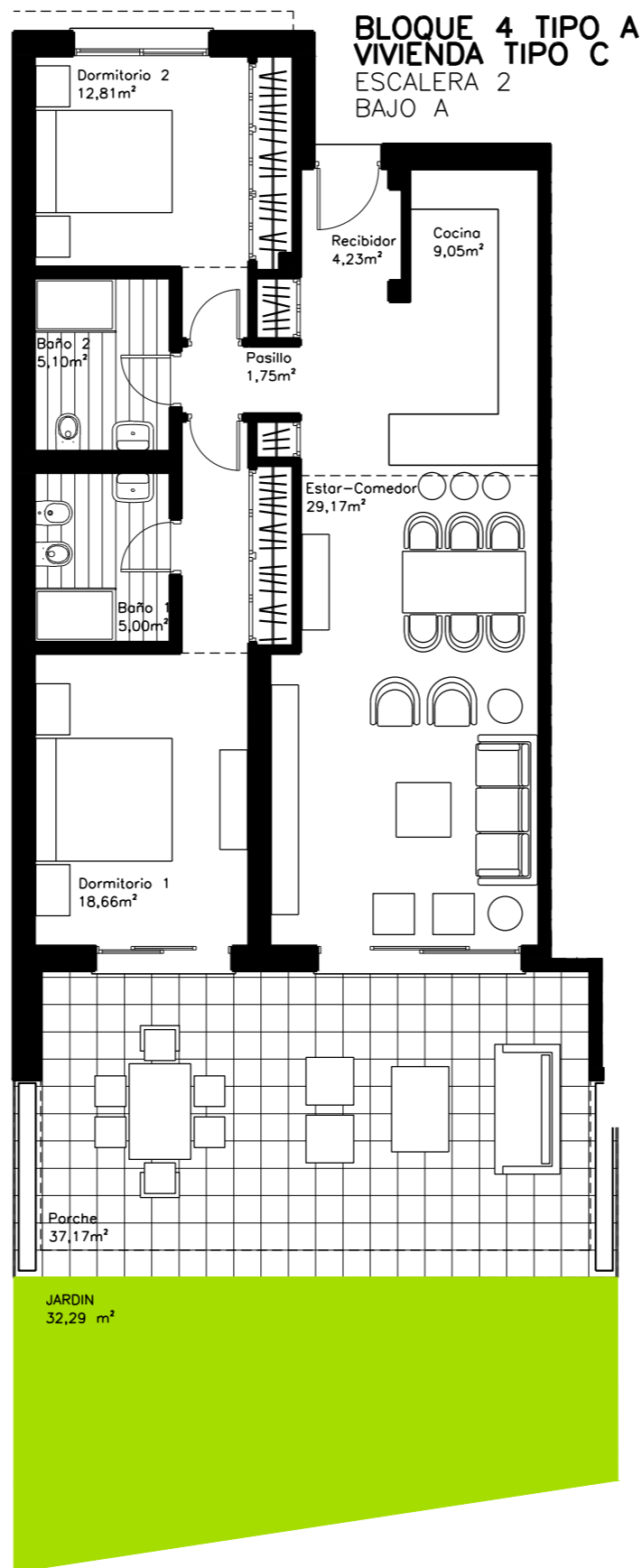
Superficie Útil interior	93 m <sup>2</sup>
Superficie Útil exterior	37 m <sup>2</sup>
Superficie Construida interior con zonas comunes	128 m <sup>2</sup>
Superficie Construida B.O.J.A. (Incluye construida interior, terrazas y zona común proporcional)	140 m <sup>2</sup>

Las superficies indicadas están calculadas conforme el Decreto 218/2005 de información al consumidor en la compraventa y arrendamiento de viviendas

Plano de situación



Este documento (tanto su parte gráfica como los datos referidos a superficies) tiene carácter meramente orientativo, sin perjuicio de la información más exacta contenida en la documentación técnica del edificio.  
 Todo el mobiliario que se muestra en este plano, incluido el de la cocina, se ha incluido a efectos meramente orientativos y decorativos.



Escala gráfica



NOTA: Plano sin valor contractual.  
 La propiedad se reserva el derecho de modificar distribuciones y superficies grafadas en este plano, por causas facultativas y administrativas.

**VIVIENDA TIPO**  
**BLOQUE 4A PORTAL ESC.2 PISO BAJO A**

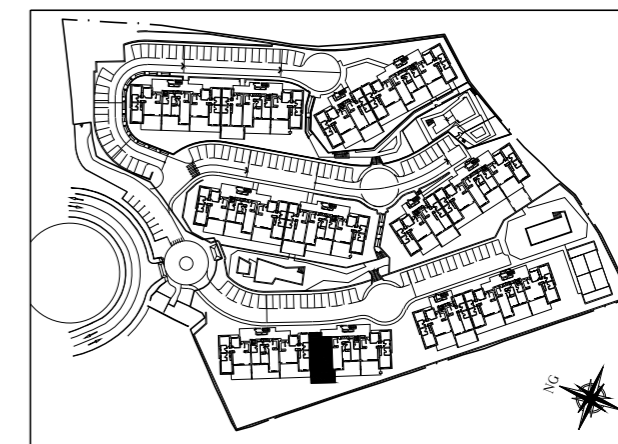


Cuadro de superficies

Superficie Útil interior	85 m <sup>2</sup>
Superficie Útil exterior	69 m <sup>2</sup>
Superficie Construida interior con zonas comunes	120 m <sup>2</sup>
Superficie Construida B.O.J.A. (Incluye construida interior, terrazas y zona común proporcional)	130 m <sup>2</sup>

Las superficies indicadas están calculadas conforme el Decreto 218/2005 de información al consumidor en la compraventa y arrendamiento de viviendas

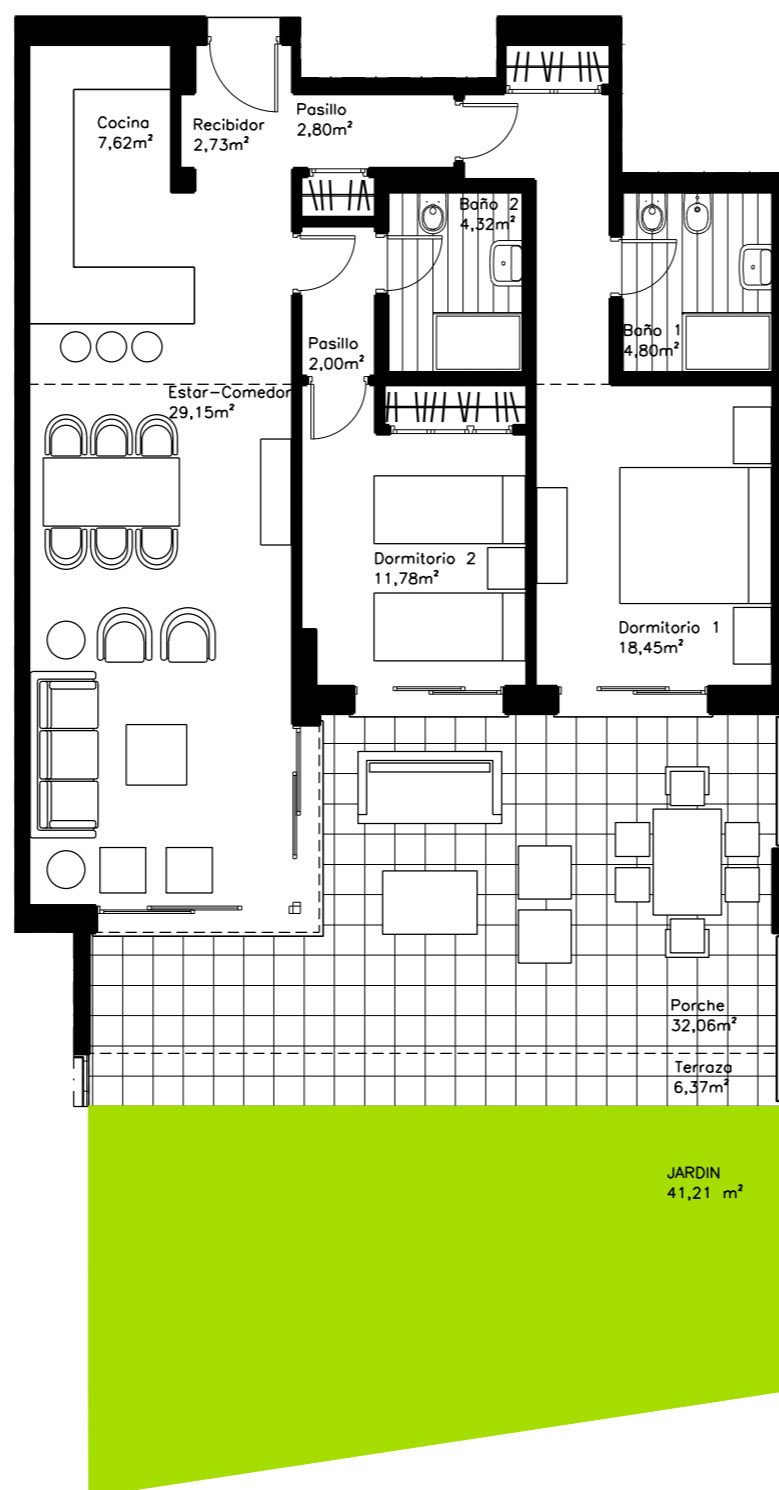
Plano de situación



Este documento (tanto su parte gráfica como los datos referidos a superficies) tiene carácter meramente orientativo, sin perjuicio de la información más exacta contenida en la documentación técnica del edificio.  
 Todo el mobiliario que se muestra en este plano, incluido el de la cocina, se ha incluido a efectos meramente orientativos y decorativos.



**BLOQUE 4 TIPO A**  
**VIVIENDA TIPO B**  
 ESCALERA 2  
 BAJO B



Escala gráfica



NOTA: Plano sin valor contractual.  
 La propiedad se reserva el derecho de modificar distribuciones y superficies graficadas en este plano, por causas facultativas y administrativas.

**VIVIENDA TIPO**  
**BLOQUE 4A PORTAL ESC.2 PISO BAJO B**

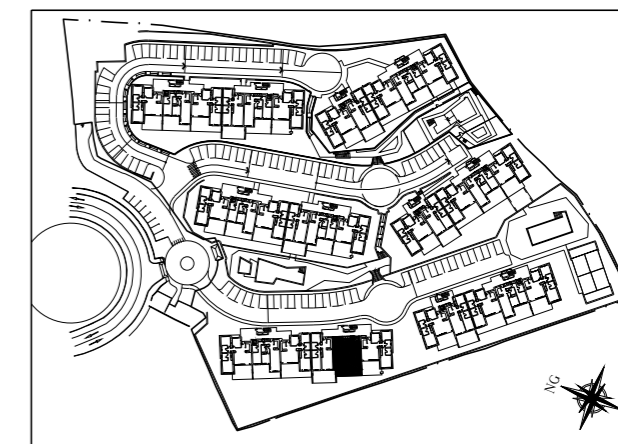


Cuadro de superficies

Superficie Útil interior	83 m <sup>2</sup>
Superficie Útil exterior	79 m <sup>2</sup>
Superficie Construida interior con zonas comunes	115 m <sup>2</sup>
Superficie Construida B.O.J.A. (Incluye construida interior, terrazas y zona común proporcional)	125 m <sup>2</sup>

Las superficies indicadas están calculadas conforme el Decreto 218/2005 de información al consumidor en la compraventa y arrendamiento de viviendas

Plano de situación

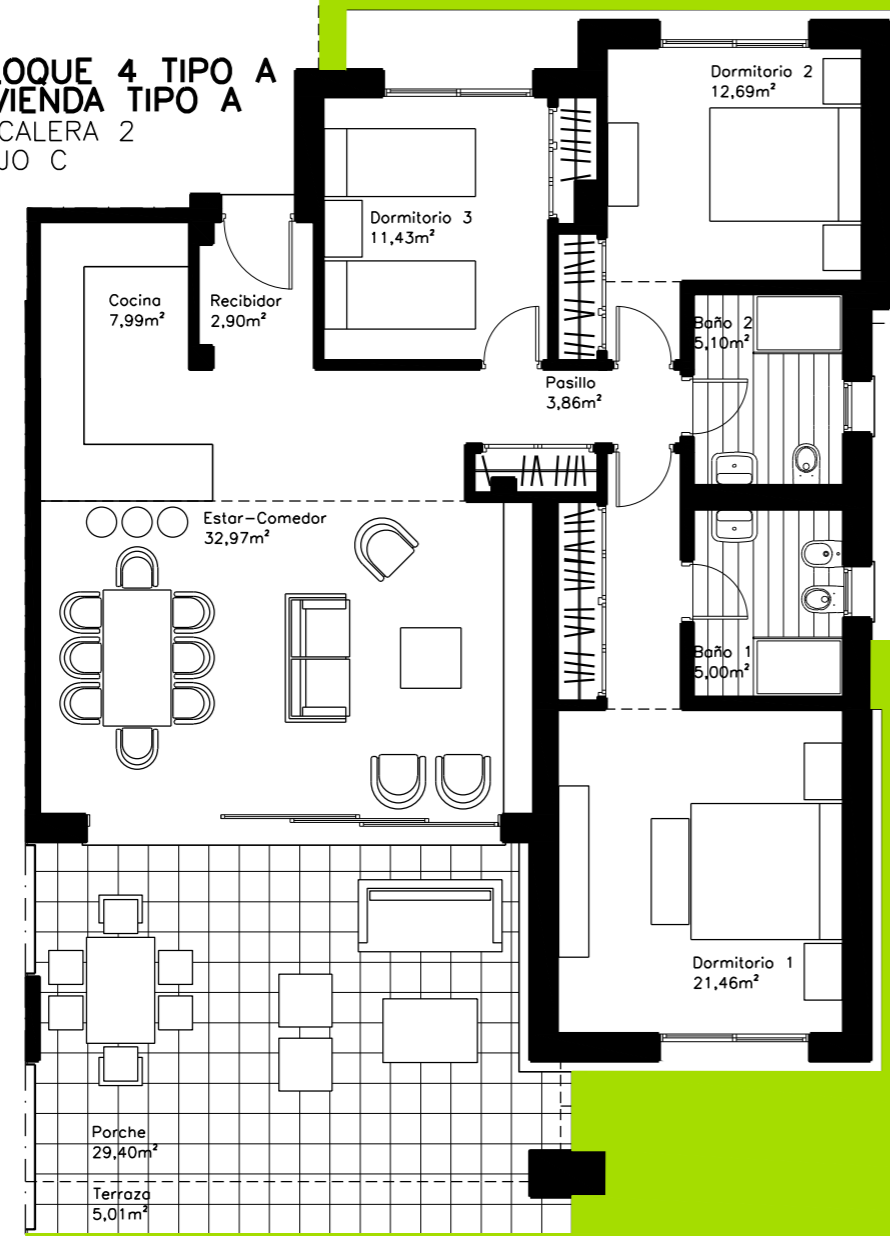




Este documento (tanto su parte gráfica como los datos referidos a superficies) tiene carácter meramente orientativo, sin perjuicio de la información más exacta contenida en la documentación técnica del edificio. Todo el mobiliario que se muestra en este plano, incluido el de la cocina, se ha incluido a efectos meramente orientativos y decorativos.



**BLOQUE 4 TIPO A**  
**VIVIENDA TIPO A**  
 ESCALERA 2  
 BAJO C



JARDIN  
142,82 m<sup>2</sup>

Escala gráfica



NOTA: Plano sin valor contractual. Lo propiedad se reserva el derecho de modificar distribuciones y superficies graficadas en este plano, por causas facultativas y administrativas.

**VIVIENDA TIPO**  
**BLOQUE 4A PORTAL ESC.2 PISO BAJO C**

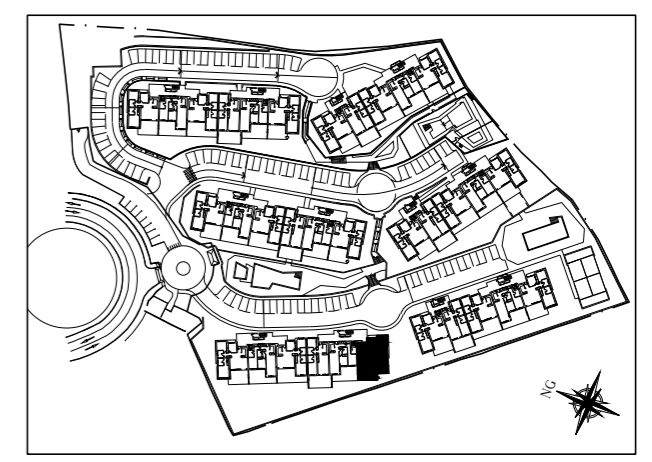


Cuadro de superficies

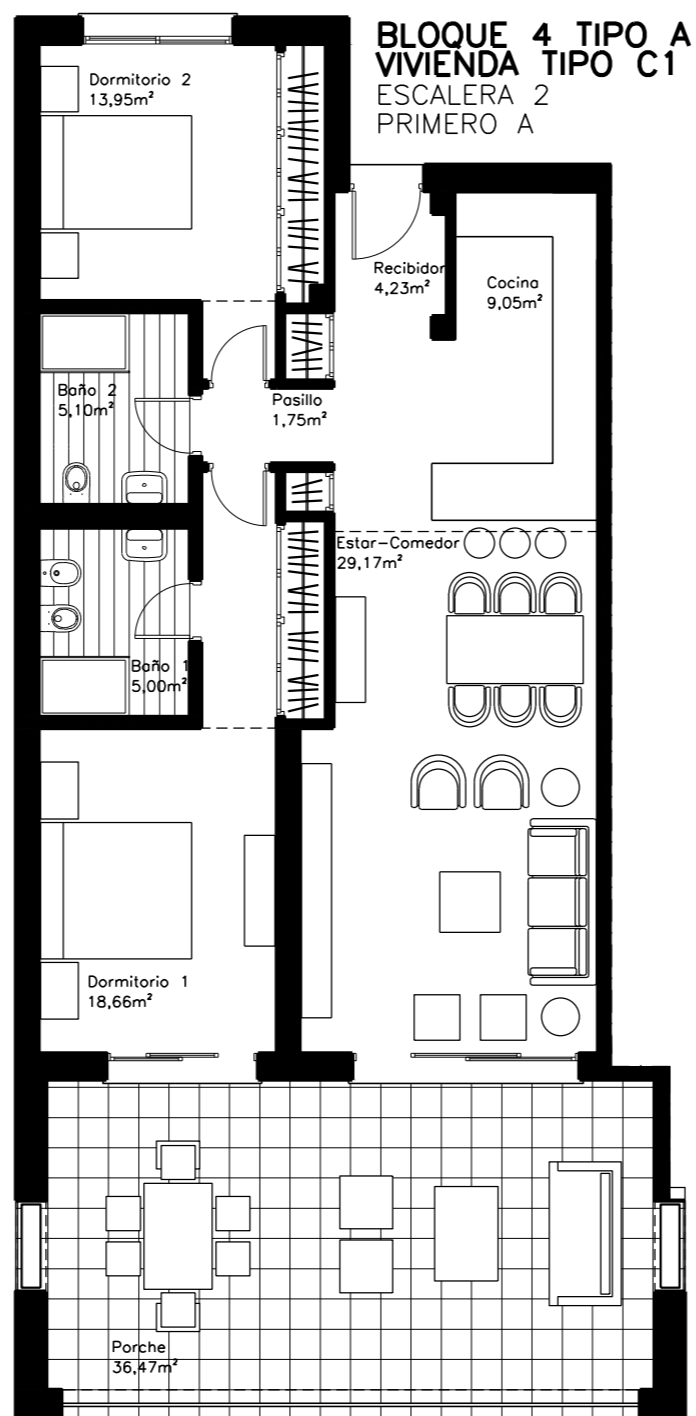
Superficie Útil interior	103 m <sup>2</sup>
Superficie Útil exterior	177 m <sup>2</sup>
Superficie Construida interior con zonas comunes	143 m <sup>2</sup>
Superficie Construida B.O.J.A. (Incluye construida interior, terrazas y zona común proporcional)	156 m <sup>2</sup>

Las superficies indicadas están calculadas conforme el Decreto 218/2005 de información al consumidor en la compraventa y arrendamiento de viviendas

Plano de situación



Este documento (tanto su parte gráfica como los datos referidos a superficies) tiene carácter meramente orientativo, sin perjuicio de la información más exacta contenida en la documentación técnica del edificio.  
 Todo el mobiliario que se muestra en este plano, incluido el de la cocina, se ha incluido a efectos meramente orientativos y decorativos.



**BLOQUE 4 TIPO A  
 VIVIENDA TIPO C1  
 ESCALERA 2  
 PRIMERO A**

Escala gráfica



NOTA: Plano sin valor contractual.  
 La propiedad se reserva el derecho de modificar distribuciones y superficies graficadas en este plano, por causas facultativas y administrativas.

**VIVIENDA TIPO**  
**BLOQUE 4A PORTALESC.2 PISO PRIM. A**

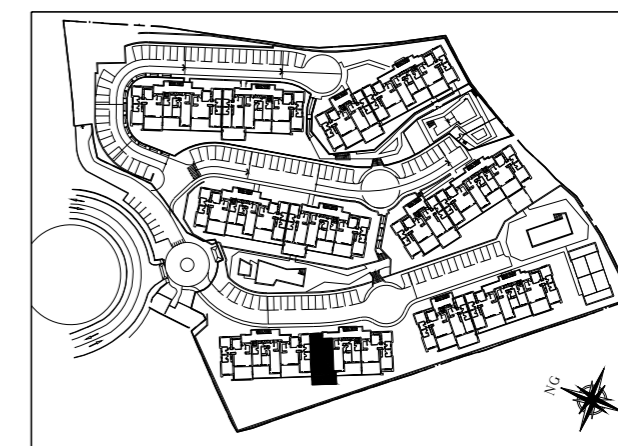


**Cuadro de superficies**

Superficie Útil interior	86 m <sup>2</sup>
Superficie Útil exterior	36 m <sup>2</sup>
Superficie Construida interior con zonas comunes	121 m <sup>2</sup>
Superficie Construida B.O.J.A. (Incluye construida interior, terrazas y zona común proporcional)	131 m <sup>2</sup>

Las superficies indicadas están calculadas conforme el Decreto 218/2005 de información al consumidor en la compraventa y arrendamiento de viviendas

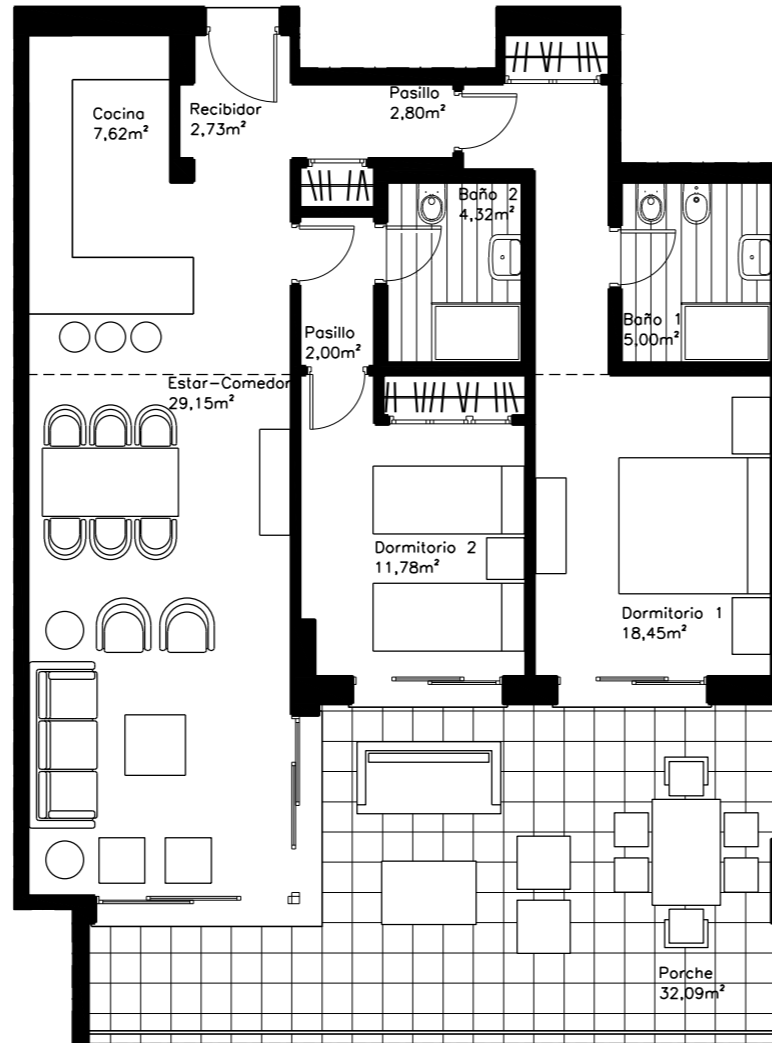
**Plano de situación**



Este documento (tanto su parte gráfica como los datos referidos a superficies) tiene carácter meramente orientativo, sin perjuicio de la información más exacta contenida en la documentación técnica del edificio.  
Todo el mobiliario que se muestra en este plano, incluido el de la cocina, se ha incluido a efectos meramente orientativos y decorativos.



**BLOQUE 4 TIPO A**  
**VIVIENDA TIPO B2**  
ESCALERA 2  
PRIMERO B



Escala gráfica



NOTA: Plano sin valor contractual.  
La propiedad se reserva el derecho de modificar distribuciones y superficies grafadas en este plano, por causas facultativas y administrativas.

**VIVIENDA TIPO**  
**BLOQUE 4A PORTAESC.2 PISO PRIM. B**

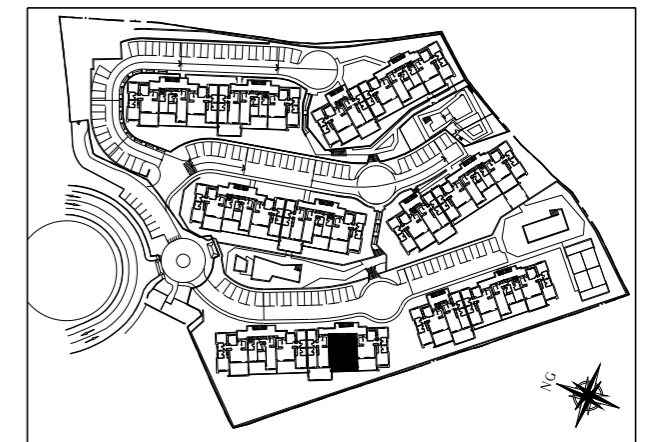


Cuadro de superficies

Superficie Útil interior	83 m <sup>2</sup>
Superficie Útil exterior	32 m <sup>2</sup>
Superficie Construida interior con zonas comunes	115 m <sup>2</sup>
Superficie Construida B.O.J.A. (Incluye construida interior, terrazas y zona común proporcional)	125 m <sup>2</sup>

Las superficies indicadas están calculadas conforme el Decreto 218/2005 de información al consumidor en la compraventa y arrendamiento de viviendas

Plano de situación

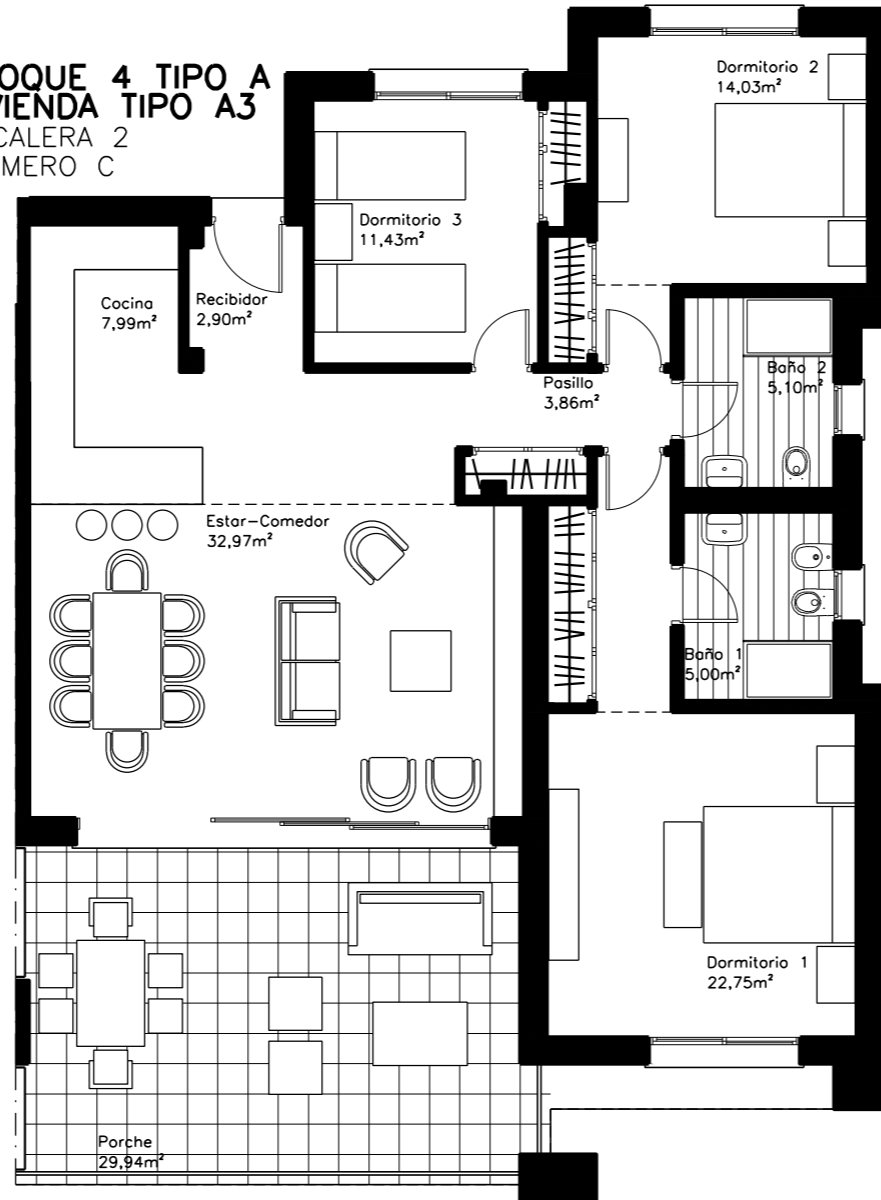




Este documento (tanto su parte gráfica como los datos referidos a superficies) tiene carácter meramente orientativo, sin perjuicio de la información más exacta contenida en la documentación técnica del edificio.  
 Todo el mobiliario que se muestra en este plano, incluido el de la cocina, se ha incluido a efectos meramente orientativos y decorativos.



**BLOQUE 4 TIPO A**  
**VIVIENDA TIPO A3**  
 ESCALERA 2  
 PRIMERO C



Escala gráfica



NOTA: Plano sin valor contractual.  
 La propiedad se reserva el derecho de modificar distribuciones y superficies grafadas en este plano, por causas facultativas y administrativas.

**VIVIENDA TIPO**  
**BLOQUE 4A PORTALESC.2 PISO PRIM. C**

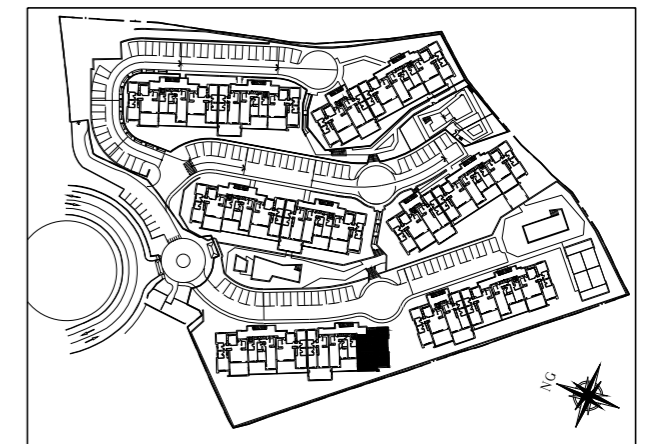


Cuadro de superficies

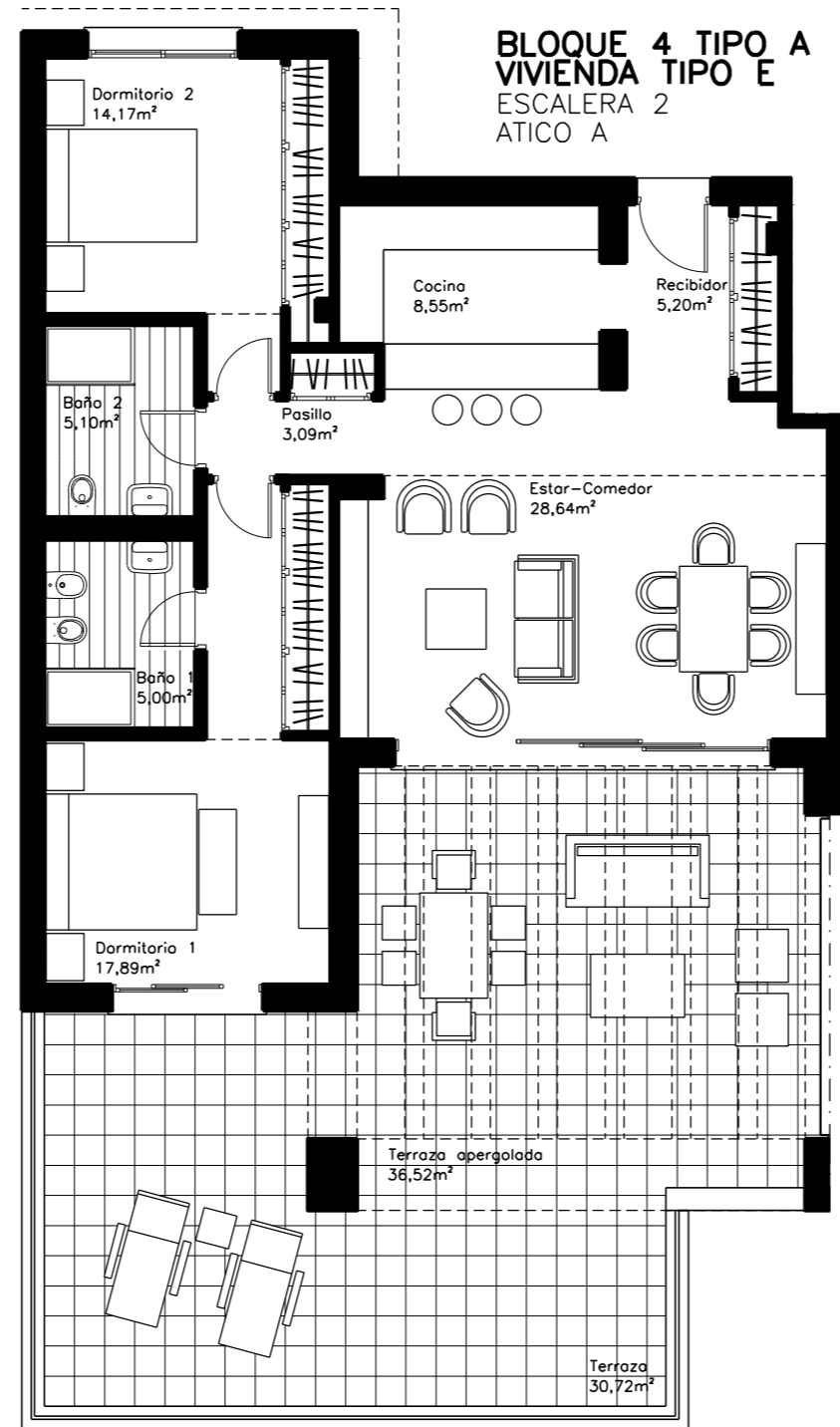
Superficie Útil interior	106 m <sup>2</sup>
Superficie Útil exterior	29 m <sup>2</sup>
Superficie Construida interior con zonas comunes	148 m <sup>2</sup>
Superficie Construida B.O.J.A. (Incluye construida interior, terrazas y zona común proporcional)	160 m <sup>2</sup>

Las superficies indicadas están calculadas conforme el Decreto 218/2005 de información al consumidor en la compraventa y arrendamiento de viviendas

Plano de situación



Este documento (tanto su parte gráfica como los datos referidos a superficies) tiene carácter meramente orientativo, sin perjuicio de la información más exacta contenida en la documentación técnica del edificio.  
 Todo el mobiliario que se muestra en este plano, incluido el de la cocina, se ha incluido a efectos meramente orientativos y decorativos.



Escala gráfica



NOTA: Plano sin valor contractual.  
 La propiedad se reserva el derecho de modificar distribuciones y superficies graficadas en este plano, por causas facultativas y administrativas.

VIVIENDA TIPO  
 BLOQUE 4A PORTAL ESC.2 PISO ATICO A

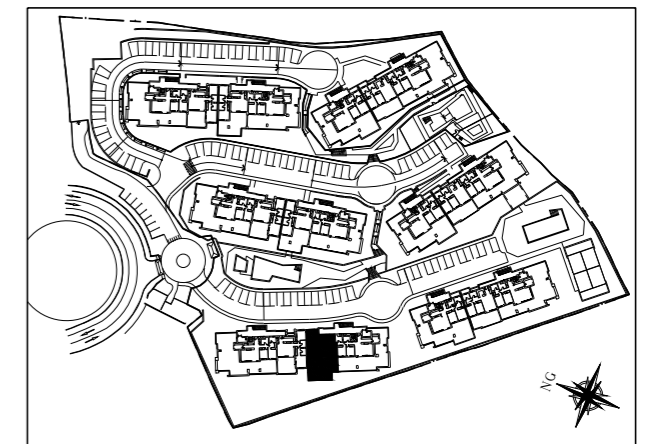


Cuadro de superficies

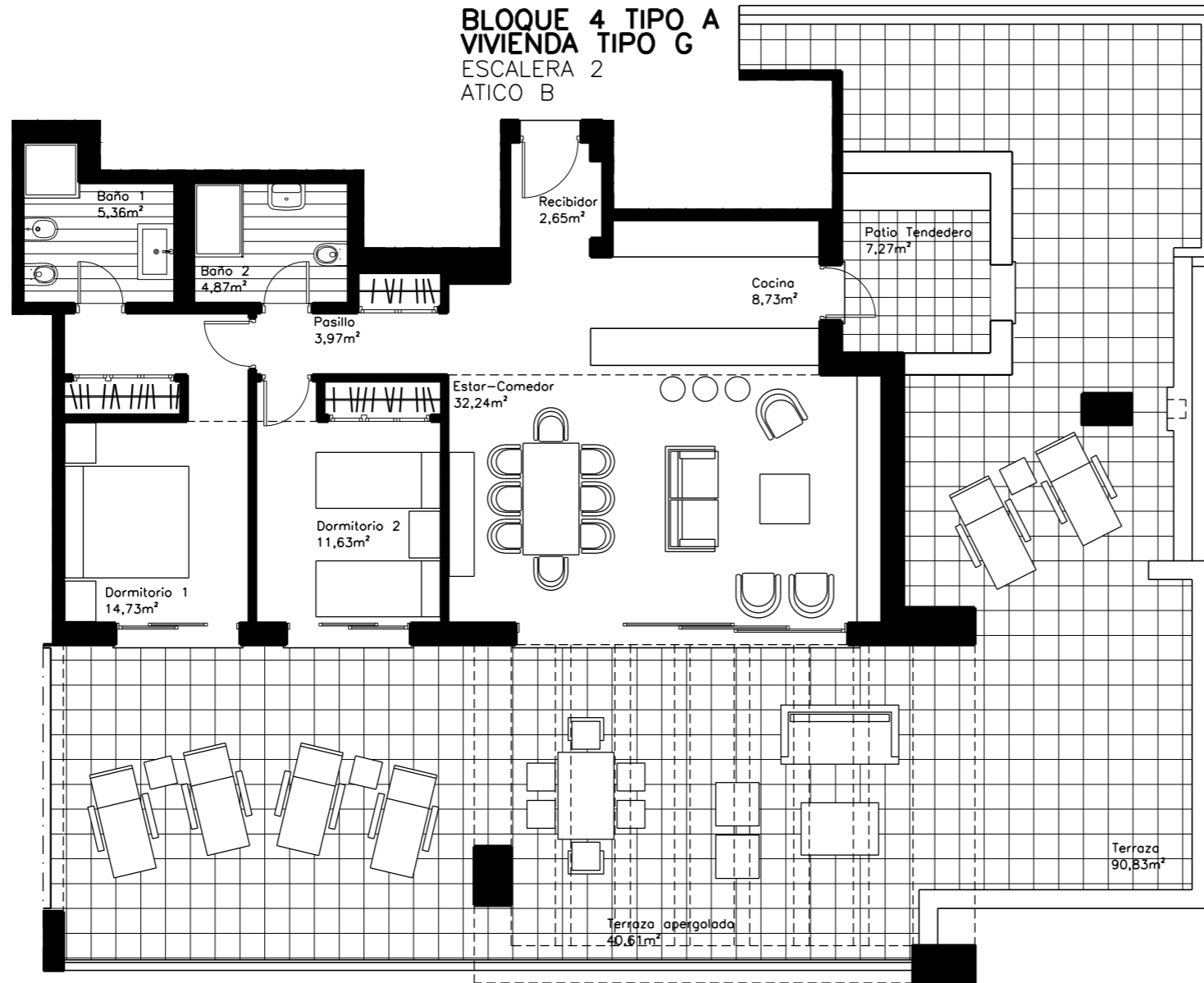
Superficie Útil interior	87 m <sup>2</sup>
Superficie Útil exterior	67 m <sup>2</sup>
Superficie Construida interior con zonas comunes	120 m <sup>2</sup>
Superficie Construida B.O.J.A. (Incluye construida interior, terrazas y zona común proporcional)	131 m <sup>2</sup>

Las superficies indicadas están calculadas conforme el Decreto 218/2005 de información al consumidor en la compraventa y arrendamiento de viviendas

Plano de situación



Este documento (tanto su parte gráfica como los datos referidos a superficies) tiene carácter meramente orientativo, sin perjuicio de la información más exacta contenida en la documentación técnica del edificio.  
 Todo el mobiliario que se muestra en este plano, incluido el de la cocina, se ha incluido a efectos meramente orientativos y decorativos.



Escala gráfica



NOTA: Plano sin valor contractual.  
 La propiedad se reserva el derecho de modificar distribuciones y superficies grafadas en este plano, por causas facultativas y administrativas.

VIVIENDA TIPO

BLOQUE 4A PORTALESC.2 PISO ATICO B



Cuadro de superficies

Superficie Útil interior	84 m <sup>2</sup>
Superficie Útil exterior	138 m <sup>2</sup>
Superficie Construida interior con zonas comunes	115 m <sup>2</sup>
Superficie Construida B.O.J.A. (Incluye construida interior, terrazas y zona común proporcional)	125 m <sup>2</sup>

Las superficies indicadas están calculadas conforme el Decreto 218/2005 de información al consumidor en la compraventa y arrendamiento de viviendas

Plano de situación

