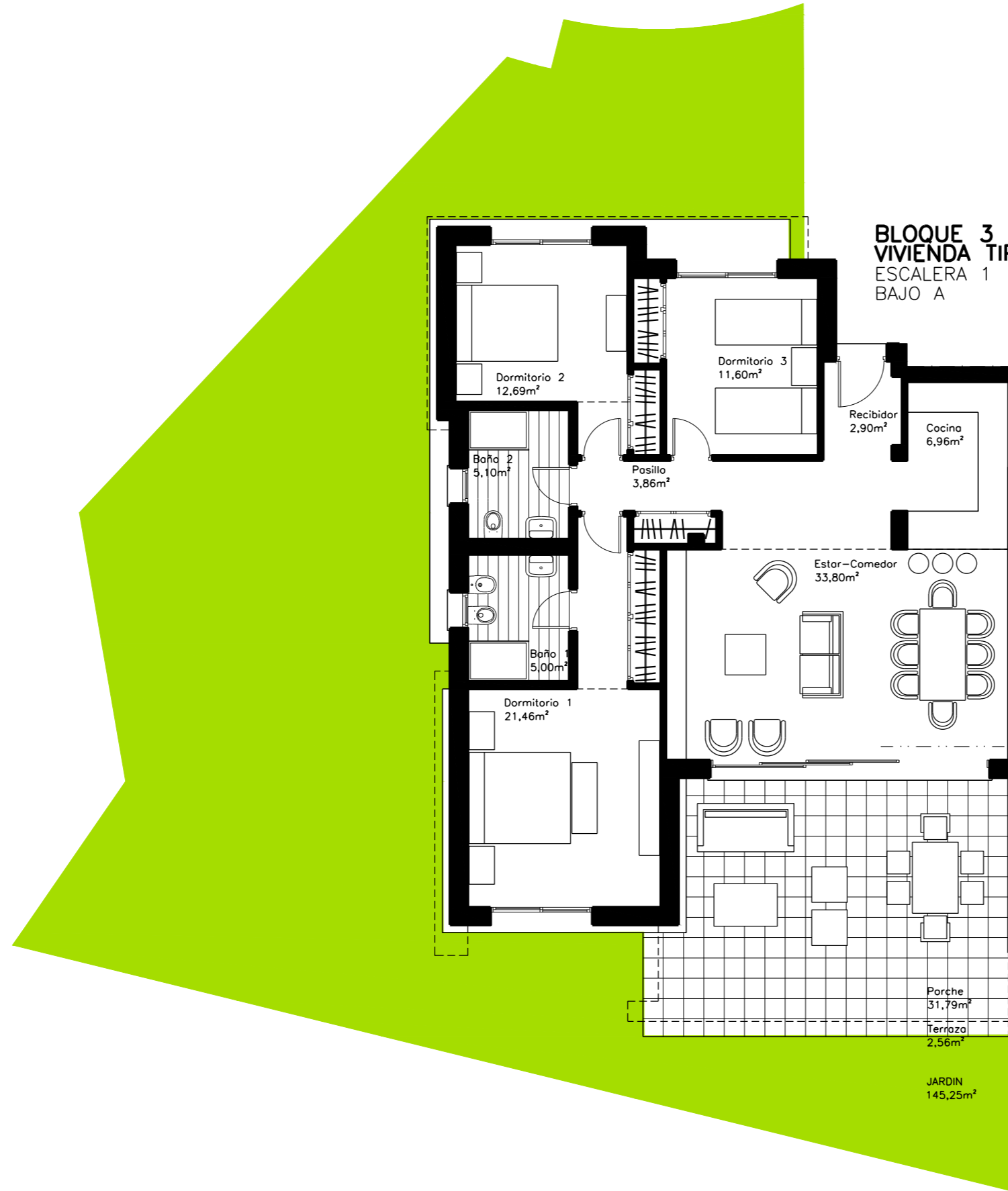


Este documento (tanto su parte gráfica como los datos referidos a superficies) tiene carácter meramente orientativo, sin perjuicio de la información más exacta contenida en la documentación técnica del edificio.
 Todo el mobiliario que se muestra en este plano, incluido el de la cocina, se ha incluido a efectos meramente orientativos y decorativos.



VIVIENDA TIPO
BLOQUE 3B PORTAL ESC.1 PISO BAJO A

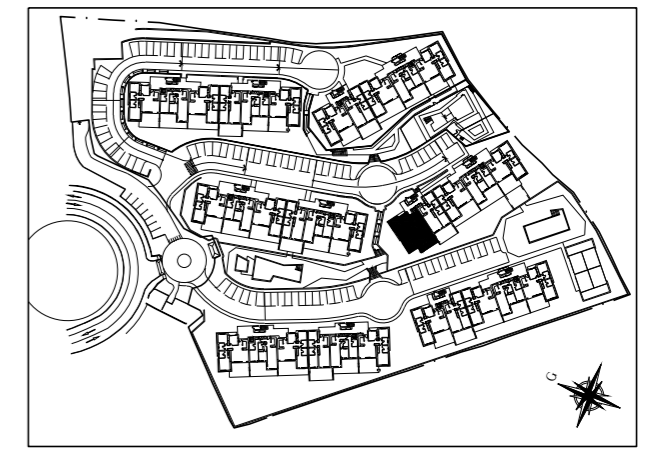


Cuadro de superficies

Superficie Útil interior	103 m ²
Superficie Útil exterior	179 m ²
Superficie Construida interior con zonas comunes	154 m ²
Superficie Construida B.O.J.A. (Incluye construida interior, terrazas y zona común proporcional)	166 m ²

Las superficies indicadas están calculadas conforme el Decreto 218/2005 de información al consumidor en la compraventa y arrendamiento de viviendas

Plano de situación



Escala gráfica



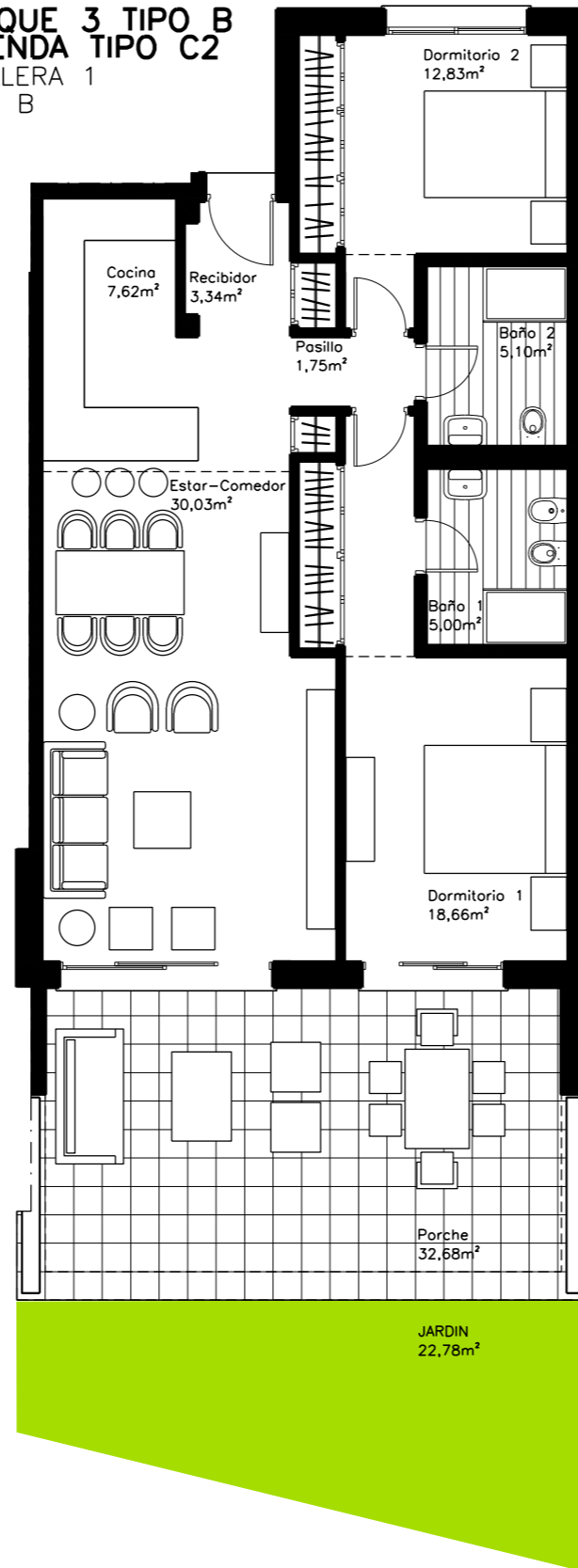
NOTA: Plano sin valor contractual. La propiedad se reserva el derecho de modificar distribuciones y superficies graficadas en este plano, por causas facultativas y administrativas.



Este documento (tanto su parte gráfica como los datos referidos a superficies) tiene carácter meramente orientativo, sin perjuicio de la información más exacta contenida en la documentación técnica del edificio.
Todo el mobiliario que se muestra en este plano, incluido el de la cocina, se ha incluido a efectos meramente orientativos y decorativos.



BLOQUE 3 TIPO B
VIVIENDA TIPO C2
ESCALERA 1
BAJO B



Escala gráfica



NOTA: Plano sin valor contractual.
La propiedad se reserva el derecho de modificar distribuciones y superficies grafadas en este plano, por causas facultativas y administrativas.

VIVIENDA TIPO
BLOQUE 3B PORTAL ESC.1 PISO BAJO B

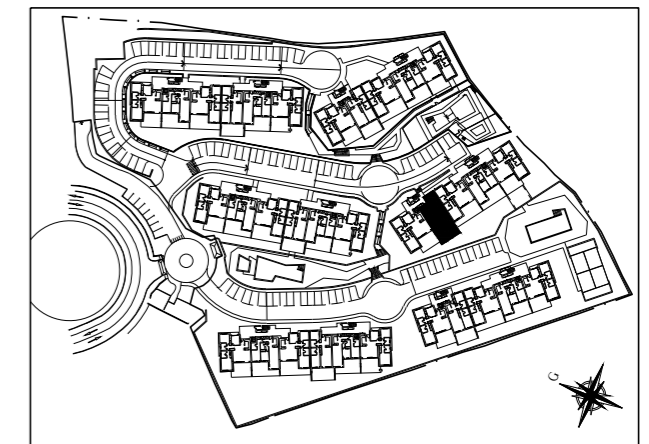


Cuadro de superficies

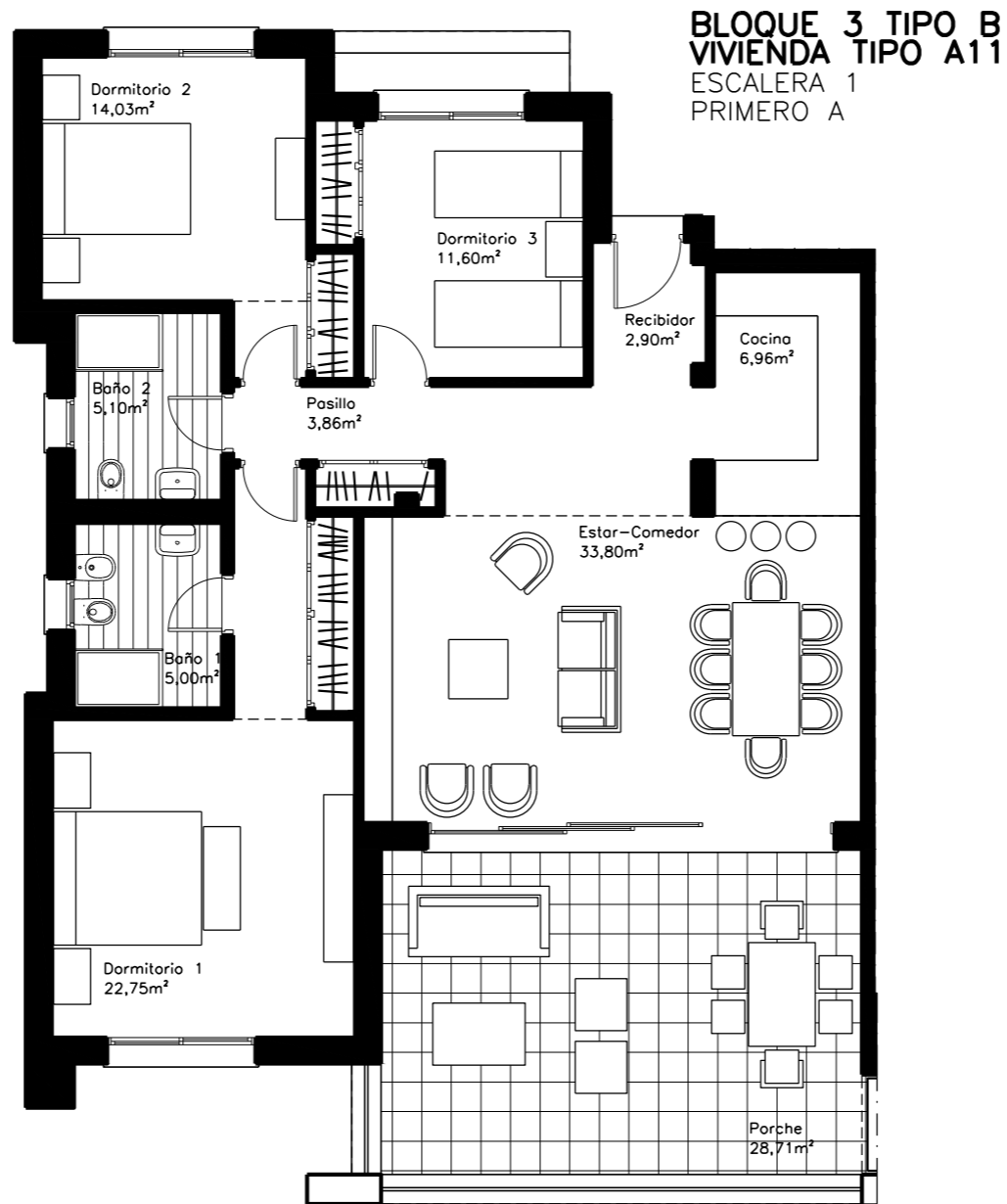
Superficie Útil interior	84 m ²
Superficie Útil exterior	55 m ²
Superficie Construida interior con zonas comunes	126 m ²
Superficie Construida B.O.J.A. (Incluye construida interior, terrazas y zona común proporcional)	136 m ²

Las superficies indicadas están calculadas conforme el Decreto 218/2005 de información al consumidor en la compraventa y arrendamiento de viviendas

Plano de situación



Este documento (tanto su parte gráfica como los datos referidos a superficies) tiene carácter meramente orientativo, sin perjuicio de la información más exacta contenida en la documentación técnica del edificio.
 Todo el mobiliario que se muestra en este plano, incluido el de la cocina, se ha incluido a efectos meramente orientativos y decorativos.



Escala gráfica



NOTA: Plano sin valor contractual.
 La propiedad se reserva el derecho de modificar distribuciones y superficies grafadas en este plano, por causas facultativas y administrativas.

VIVIENDA TIPO
BLOQUE 3B PORTAL ESC.1 PISO PRIM. A

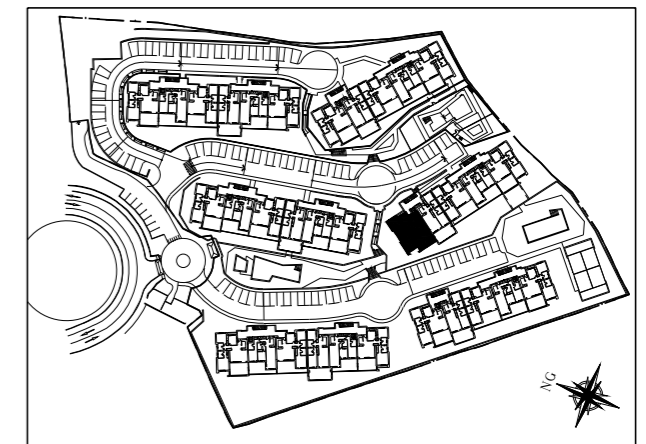


Cuadro de superficies

Superficie Útil interior	106 m ²
Superficie Útil exterior	28 m ²
Superficie Construida interior con zonas comunes	157 m ²
Superficie Construida B.O.J.A. (Incluye construida interior, terrazas y zona común proporcional)	170 m ²

Las superficies indicadas están calculadas conforme el Decreto 218/2005 de información al consumidor en la compraventa y arrendamiento de viviendas

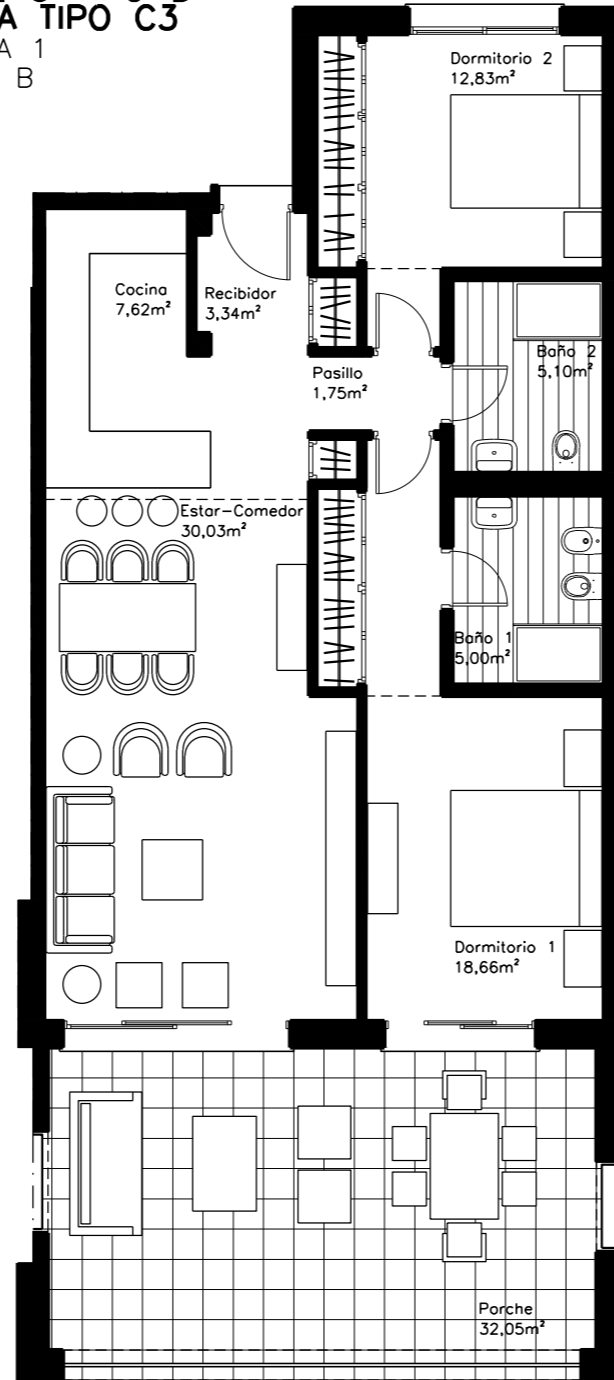
Plano de situación



Este documento (tanto su parte gráfica como los datos referidos a superficies) tiene carácter meramente orientativo, sin perjuicio de la información más exacta contenida en la documentación técnica del edificio.
Todo el mobiliario que se muestra en este plano, incluido el de la cocina, se ha incluido a efectos meramente orientativos y decorativos.



BLOQUE 3 TIPO B
VIVIENDA TIPO C3
ESCALERA 1
PRIMERO B



Escala gráfica



NOTA: Plano sin valor contractual.
La propiedad se reserva el derecho de modificar distribuciones y superficies grafadas en este plano, por causas facultativas y administrativas.

VIVIENDA TIPO
BLOQUE 3B PORTALESC.1 PISO PRIM. B

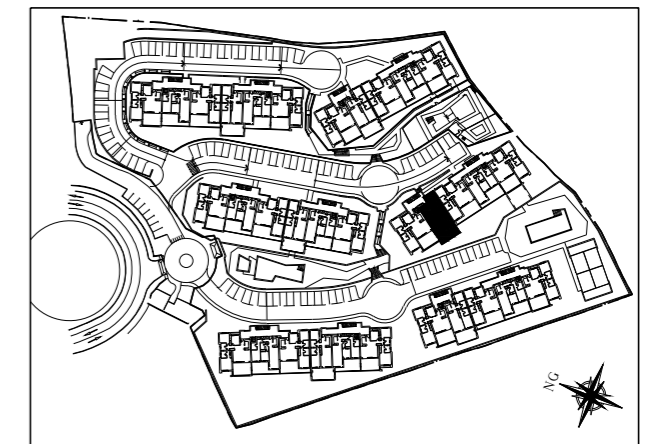


Cuadro de superficies

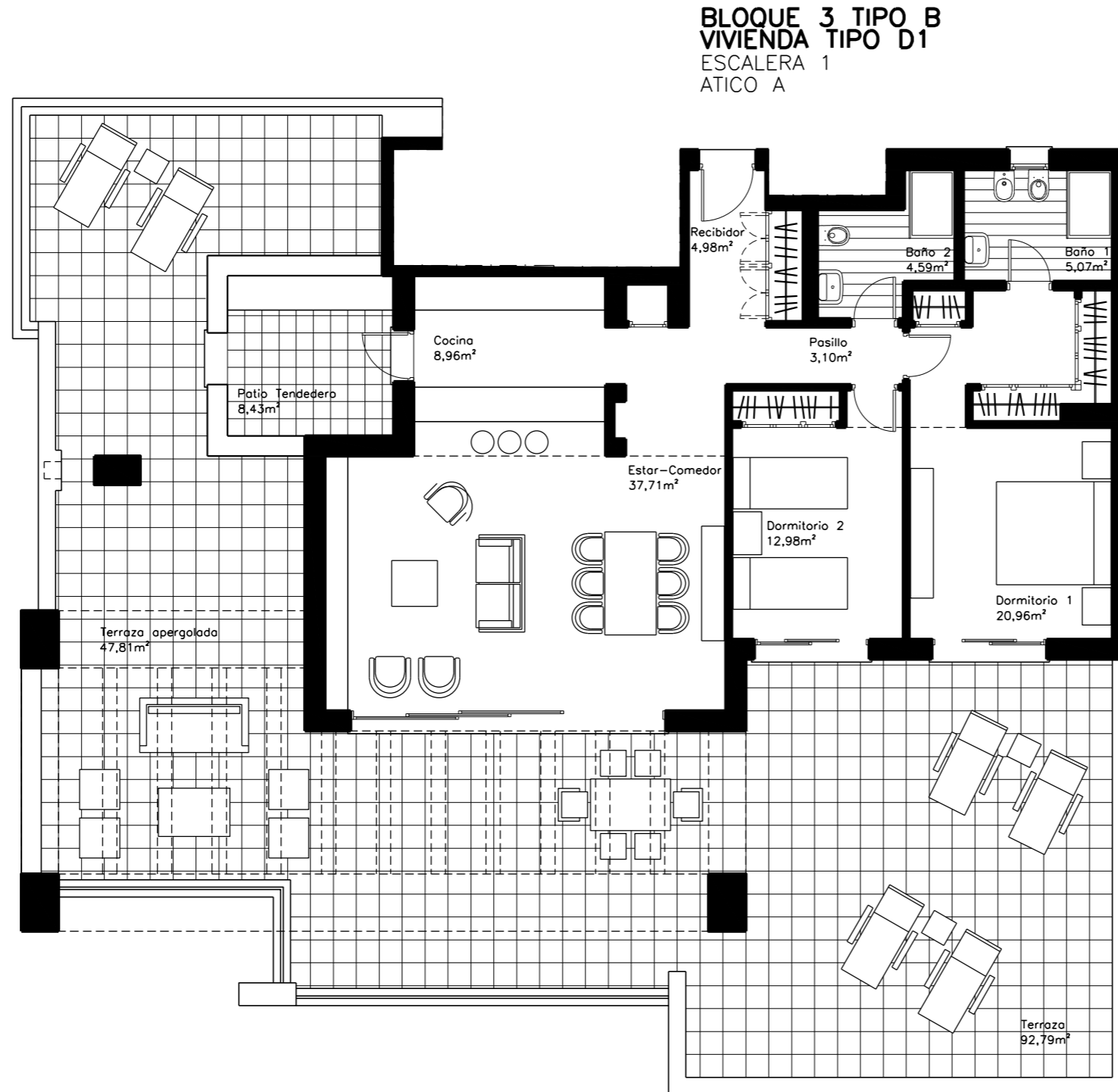
Superficie Útil interior	84 m ²
Superficie Útil exterior	32 m ²
Superficie Construida interior con zonas comunes	126 m ²
Superficie Construida B.O.J.A. (Incluye construida interior, terrazas y zona común proporcional)	136 m ²

Las superficies indicadas están calculadas conforme el Decreto 218/2005 de información al consumidor en la compraventa y arrendamiento de viviendas

Plano de situación



Este documento (tanto su parte gráfica como los datos referidos a superficies) tiene carácter meramente orientativo, sin perjuicio de la información más exacta contenida en la documentación técnica del edificio.
 Todo el mobiliario que se muestra en este plano, incluido el de la cocina, se ha incluido a efectos meramente orientativos y decorativos.



BLOQUE 3 TIPO B
VIVIENDA TIPO D1
 ESCALERA 1
 ATICO A

Escala gráfica



NOTA: Plano sin valor contractual.
 La propiedad se reserva el derecho de modificar distribuciones y superficies graficadas en este plano, por causas facultativas y administrativas.

VIVIENDA TIPO
BLOQUE 3B PORTAL ESC.1 PISO ATICO A

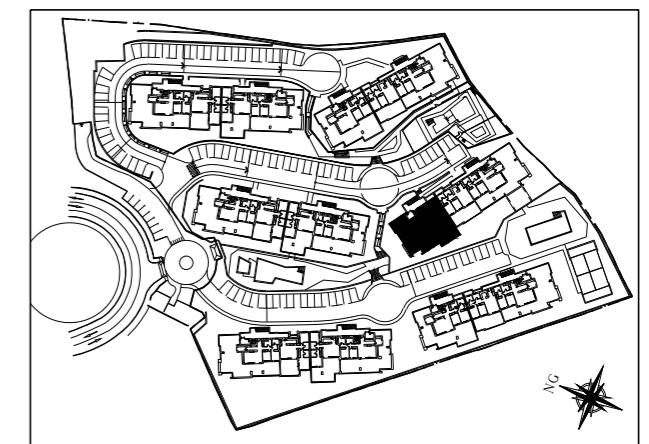


Cuadro de superficies

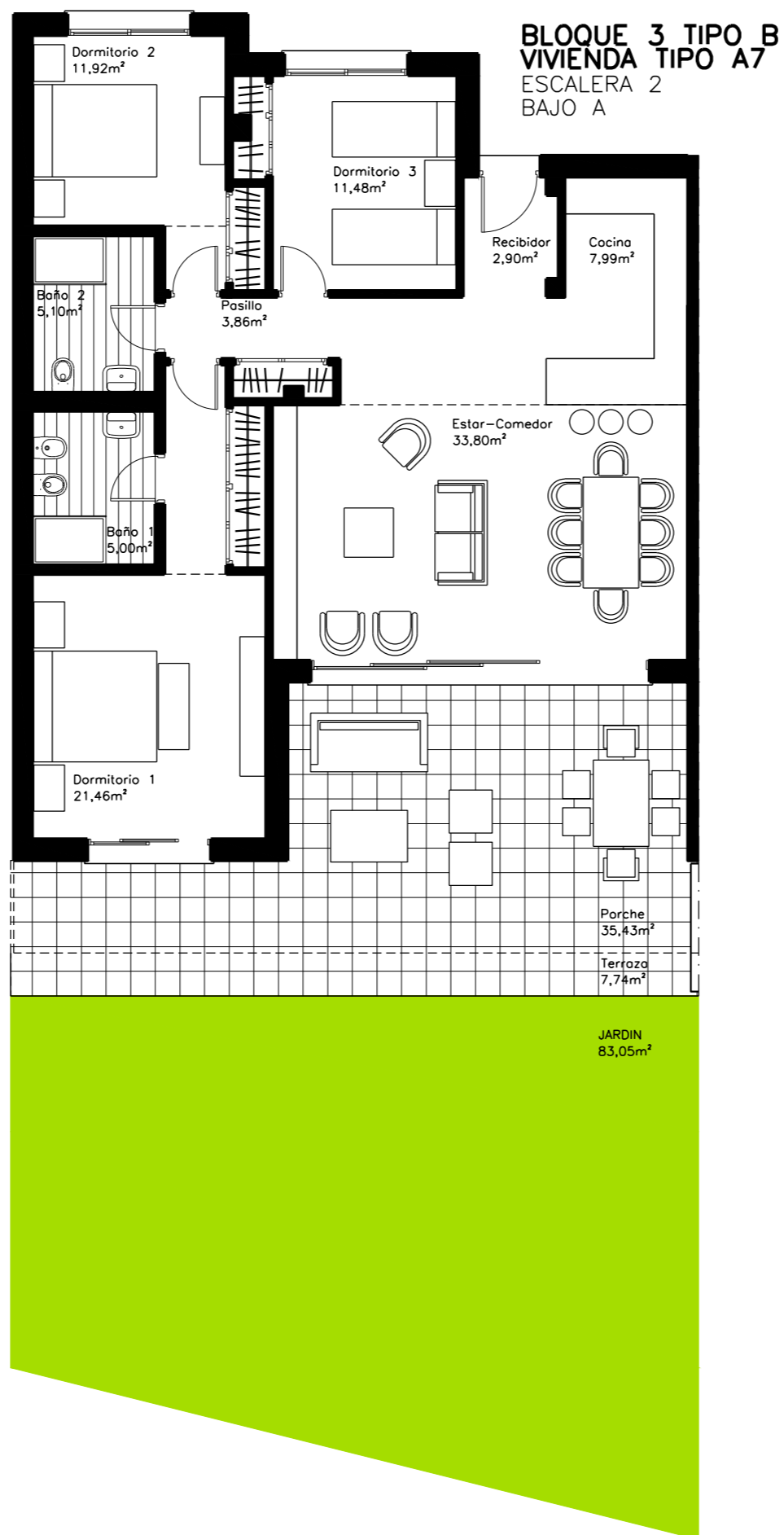
Superficie Útil interior	98 m ²
Superficie Útil exterior	149 m ²
Superficie Construida interior con zonas comunes	143 m ²
Superficie Construida B.O.J.A. (Incluye construida interior, terrazas y zona común proporcional)	155 m ²

Las superficies indicadas están calculadas conforme el Decreto 218/2005 de información al consumidor en la compraventa y arrendamiento de viviendas

Plano de situación



Este documento (tanto su parte gráfica como los datos referidos a superficies) tiene carácter meramente orientativo, sin perjuicio de la información más exacta contenida en la documentación técnica del edificio.
 Todo el mobiliario que se muestra en este plano, incluido el de la cocina, se ha incluido a efectos meramente orientativos y decorativos.



Escala gráfica



NOTA: Plano sin valor contractual.
 La propiedad se reserva el derecho de modificar distribuciones y superficies grafadas en este plano, por causas facultativas y administrativas.

VIVIENDA TIPO
BLOQUE 3B PORTAL ESC.2 PISO BAJO A

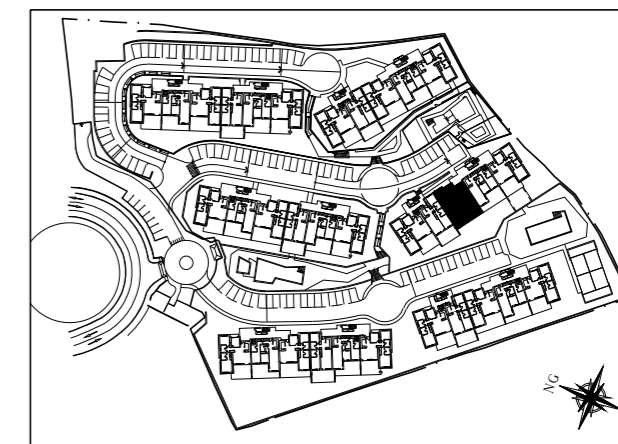


Cuadro de superficies

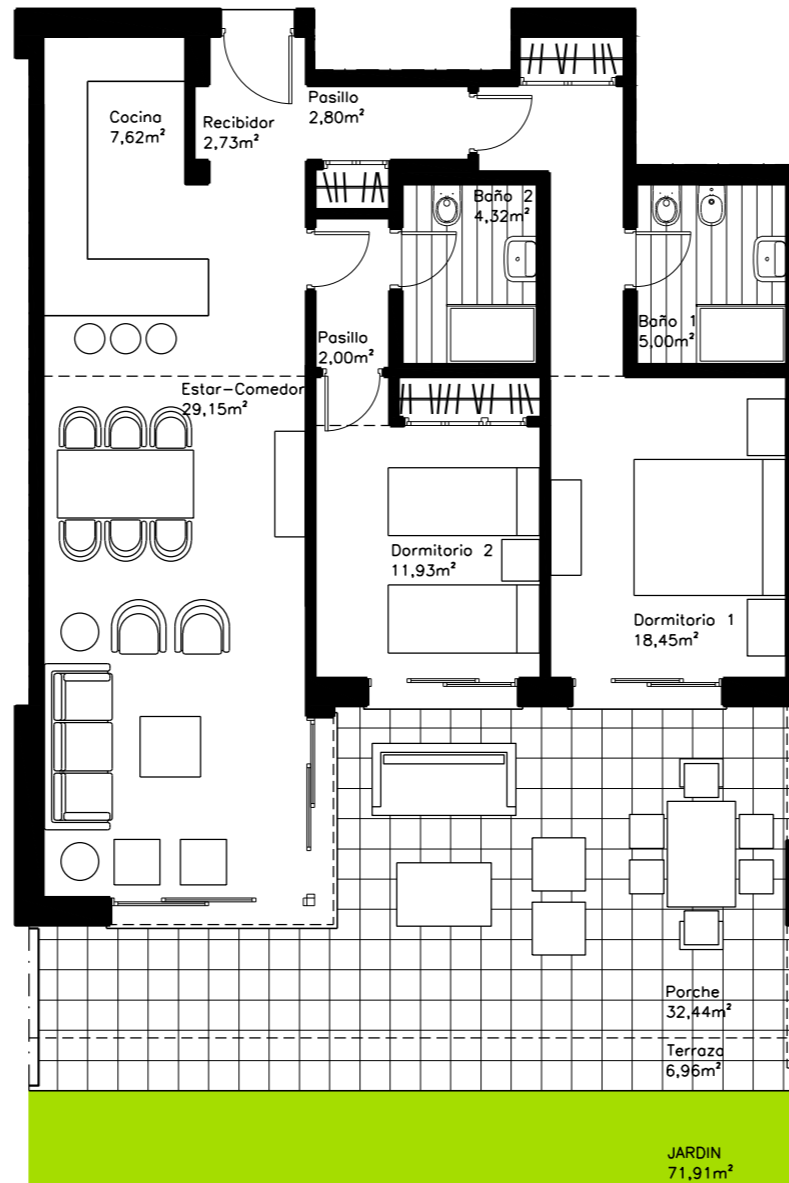
Superficie Útil interior	103 m ²
Superficie Útil exterior	126 m ²
Superficie Construida interior con zonas comunes	154 m ²
Superficie Construida B.O.J.A. (Incluye construida interior, terrazas y zona común proporcional)	166 m ²

Las superficies indicadas están calculadas conforme el Decreto 218/2005 de información al consumidor en la compraventa y arrendamiento de viviendas

Plano de situación



BLOQUE 3 TIPO B
VIVIENDA TIPO B4
 ESCALERA 2
 BAJO B



VIVIENDA TIPO
BLOQUE 3B PORTAL ESC.2 PISO BAJO B

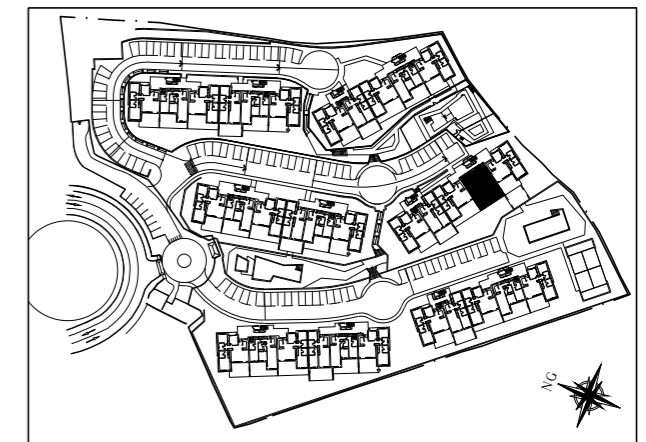


Cuadro de superficies

Superficie Útil interior	84 m ²
Superficie Útil exterior	111 m ²
Superficie Construida interior con zonas comunes	125 m ²
Superficie Construida B.O.J.A. (Incluye construida interior, terrazas y zona común proporcional)	135 m ²

Las superficies indicadas están calculadas conforme el Decreto 218/2005 de información al consumidor en la compraventa y arrendamiento de viviendas

Plano de situación



Escala gráfica



NOTA: Plano sin valor contractual. La propiedad se reserva el derecho de modificar distribuciones y superficies graficadas en este plano, por causas facultativas y administrativas.

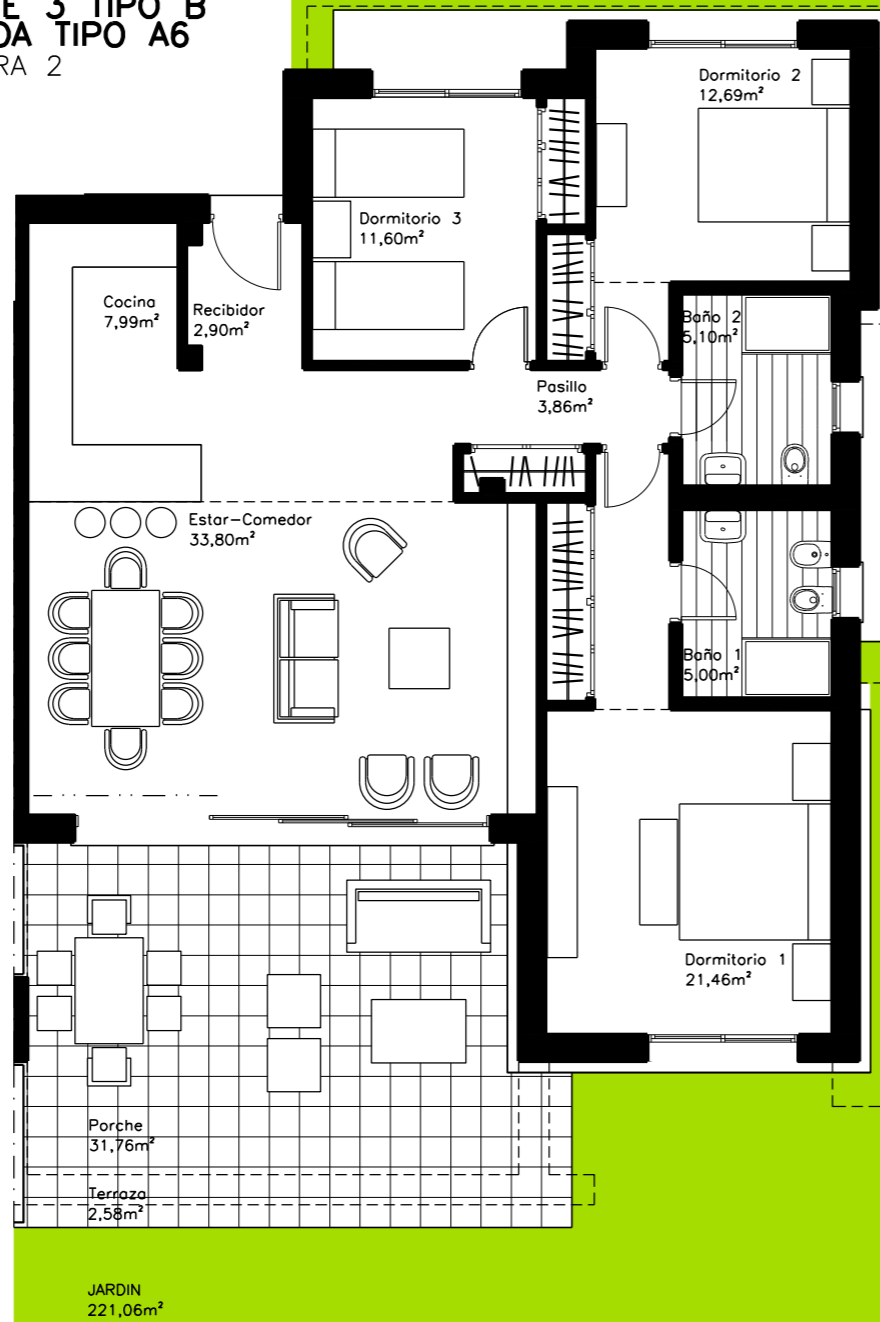
Este documento (tanto su parte gráfica como los datos referidos a superficies) tiene carácter meramente orientativo, sin perjuicio de la información más exacta contenida en la documentación técnica del edificio. Todo el mobiliario que se muestra en este plano, incluido el de la cocina, se ha incluido a efectos meramente orientativos y decorativos.



Este documento (tanto su parte gráfica como los datos referidos a superficies) tiene carácter meramente orientativo, sin perjuicio de la información más exacta contenida en la documentación técnica del edificio.
 Todo el mobiliario que se muestra en este plano, incluido el de la cocina, se ha incluido a efectos meramente orientativos y decorativos.



BLOQUE 3 TIPO B
VIVIENDA TIPO A6
 ESCALERA 2
 BAJO C



Escala gráfica



NOTA: Plano sin valor contractual.
 La propiedad se reserva el derecho de modificar distribuciones y superficies graficadas en este plano, por causas facultativas y administrativas.

VIVIENDA TIPO
BLOQUE 3B PORTAL ESC.2 PISO BAJO C

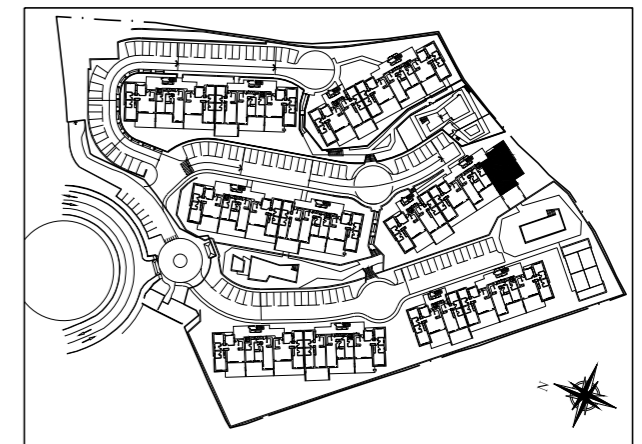


Cuadro de superficies

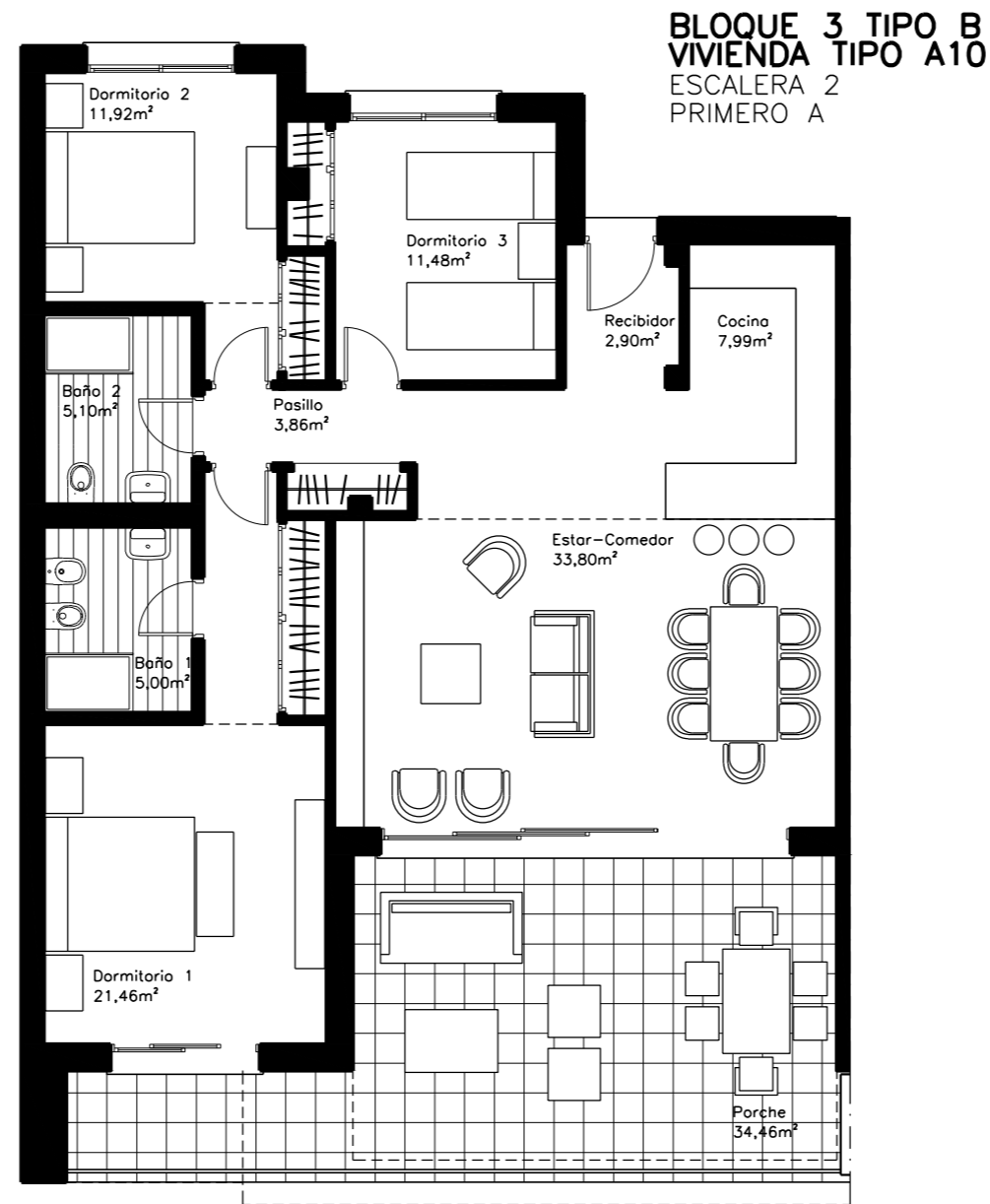
Superficie Útil interior	104 m ²
Superficie Útil exterior	255 m ²
Superficie Construida interior con zonas comunes	155 m ²
Superficie Construida B.O.J.A. (Incluye construida interior, terrazas y zona común proporcional)	167 m ²

Las superficies indicadas están calculadas conforme el Decreto 218/2005 de información al consumidor en la compraventa y arrendamiento de viviendas

Plano de situación



Este documento (tanto su parte gráfica como los datos referidos a superficies) tiene carácter meramente orientativo, sin perjuicio de la información más exacta contenida en la documentación técnica del edificio.
 Todo el mobiliario que se muestra en este plano, incluido el de la cocina, se ha incluido a efectos meramente orientativos y decorativos.



Escala gráfica



NOTA: Plano sin valor contractual.
 La propiedad se reserva el derecho de modificar distribuciones y superficies grafadas en este plano, por causas facultativas y administrativas.

VIVIENDA TIPO
BLOQUE 3B PORTAESC.2 PISO PRIM. A

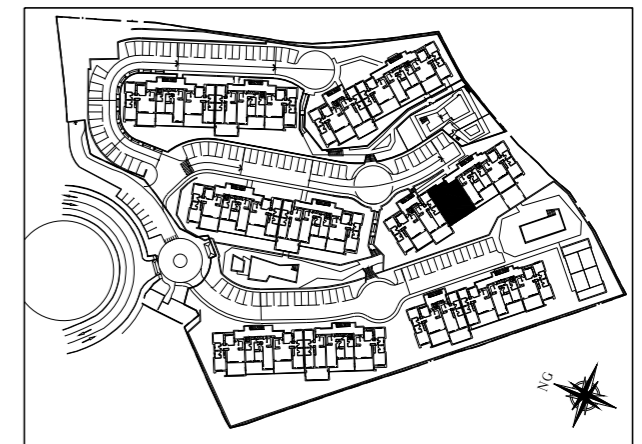


Cuadro de superficies

Superficie Útil interior	103 m ²
Superficie Útil exterior	34 m ²
Superficie Construida interior con zonas comunes	154 m²
Superficie Construida B.O.J.A. (Incluye construida interior, terrazas y zona común proporcional)	166 m²

Las superficies indicadas están calculadas conforme el Decreto 218/2005 de información al consumidor en la compraventa y arrendamiento de viviendas

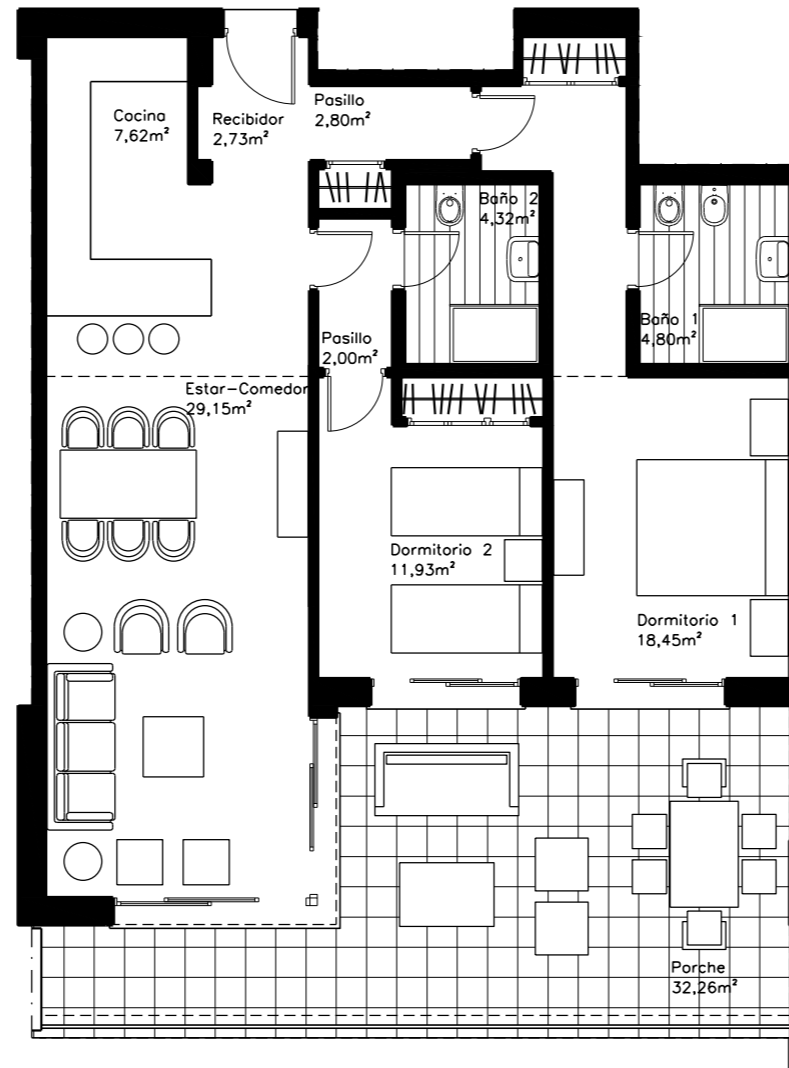
Plano de situación



Este documento (tanto su parte gráfica como los datos referidos a superficies) tiene carácter meramente orientativo, sin perjuicio de la información más exacta contenida en la documentación técnica del edificio.
 Todo el mobiliario que se muestra en este plano, incluido el de la cocina, se ha incluido a efectos meramente orientativos y decorativos.



BLOQUE 3 TIPO B
VIVIENDA TIPO B5
 ESCALERA 2
 PRIMERO B



Escala gráfica



NOTA: Plano sin valor contractual.
 La propiedad se reserva el derecho de modificar distribuciones y superficies graficadas en este plano, por causas facultativas y administrativas.

VIVIENDA TIPO
BLOQUE 3B PORTAESC.2 PISO PRIM. B

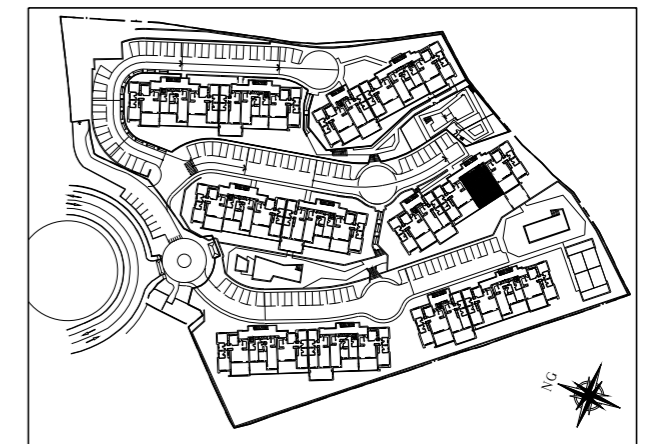


Cuadro de superficies

Superficie Útil interior	83 m ²
Superficie Útil exterior	32 m ²
Superficie Construida interior con zonas comunes	125 m ²
Superficie Construida B.O.J.A. (Incluye construida interior, terrazas y zona común proporcional)	135 m ²

Las superficies indicadas están calculadas conforme el Decreto 218/2005 de información al consumidor en la compraventa y arrendamiento de viviendas

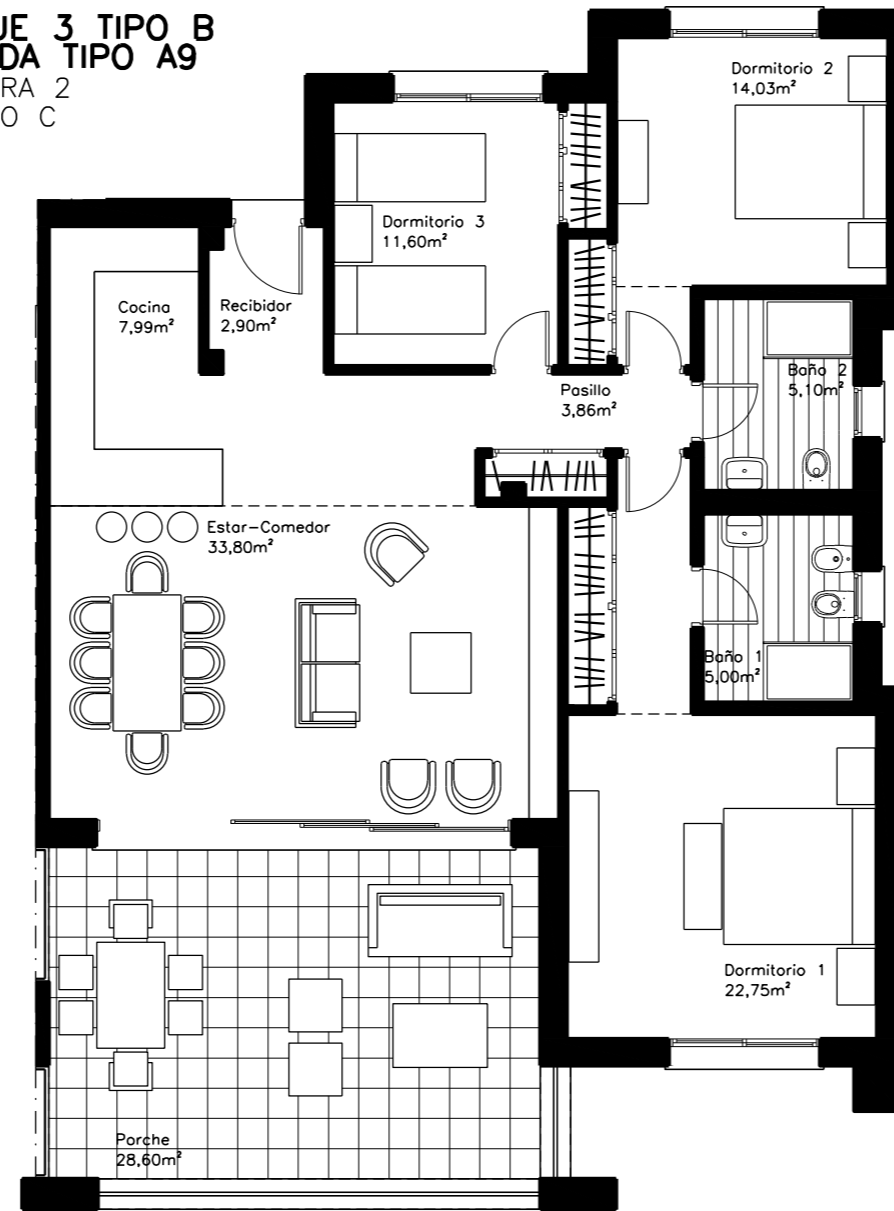
Plano de situación



Este documento (tanto su parte gráfica como los datos referidos a superficies) tiene carácter meramente orientativo, sin perjuicio de la información más exacta contenida en la documentación técnica del edificio.
Todo el mobiliario que se muestra en este plano, incluido el de la cocina, se ha incluido a efectos meramente orientativos y decorativos.



BLOQUE 3 TIPO B
VIVIENDA TIPO A9
ESCALERA 2
PRIMERO C



Escala gráfica



NOTA: Plano sin valor contractual.
La propiedad se reserva el derecho de modificar distribuciones y superficies grafadas en este plano, por causas facultativas y administrativas.

VIVIENDA TIPO
BLOQUE 3B PORTALESC.2 PISO PRIM. C

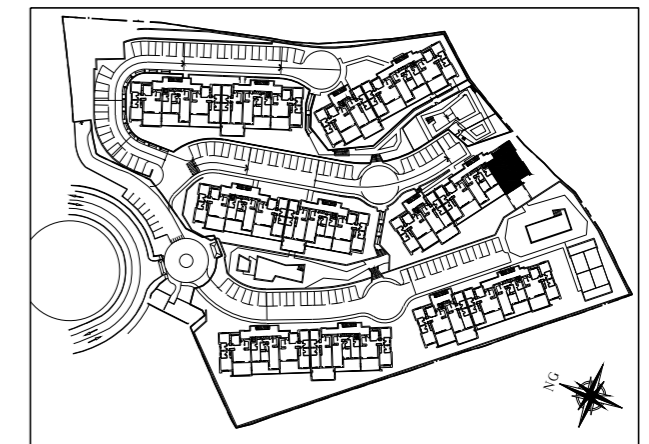


Cuadro de superficies

Superficie Útil interior	107 m ²
Superficie Útil exterior	28 m ²
Superficie Construida interior con zonas comunes	159 m ²
Superficie Construida B.O.J.A. (Incluye construida interior, terrazas y zona común proporcional)	171 m ²

Las superficies indicadas están calculadas conforme el Decreto 218/2005 de información al consumidor en la compraventa y arrendamiento de viviendas

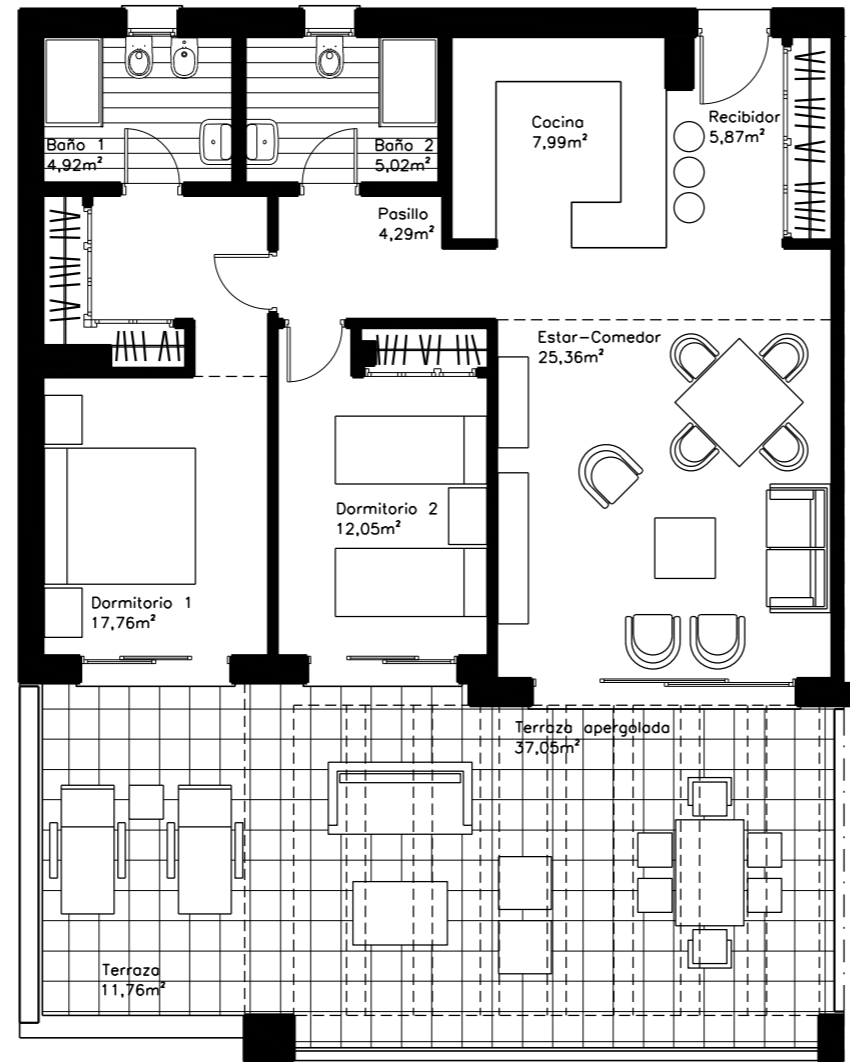
Plano de situación



Este documento (tanto su parte gráfica como los datos referidos a superficies) tiene carácter meramente orientativo, sin perjuicio de la información más exacta contenida en la documentación técnica del edificio.
 Todo el mobiliario que se muestra en este plano, incluido el de la cocina, se ha incluido a efectos meramente orientativos y decorativos.



BLOQUE 3 TIPO B
VIVIENDA TIPO F
 ESCALERA 2
 ATICO A



Escala gráfica



NOTA: Plano sin valor contractual.
 La propiedad se reserva el derecho de modificar distribuciones y superficies graficadas en este plano, por causas facultativas y administrativas.

VIVIENDA TIPO
BLOQUE 3B PORTAL ESC.2 PISO ATICO A

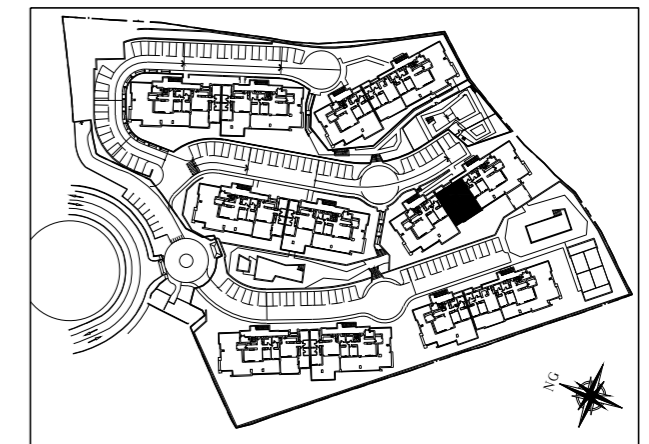


Cuadro de superficies

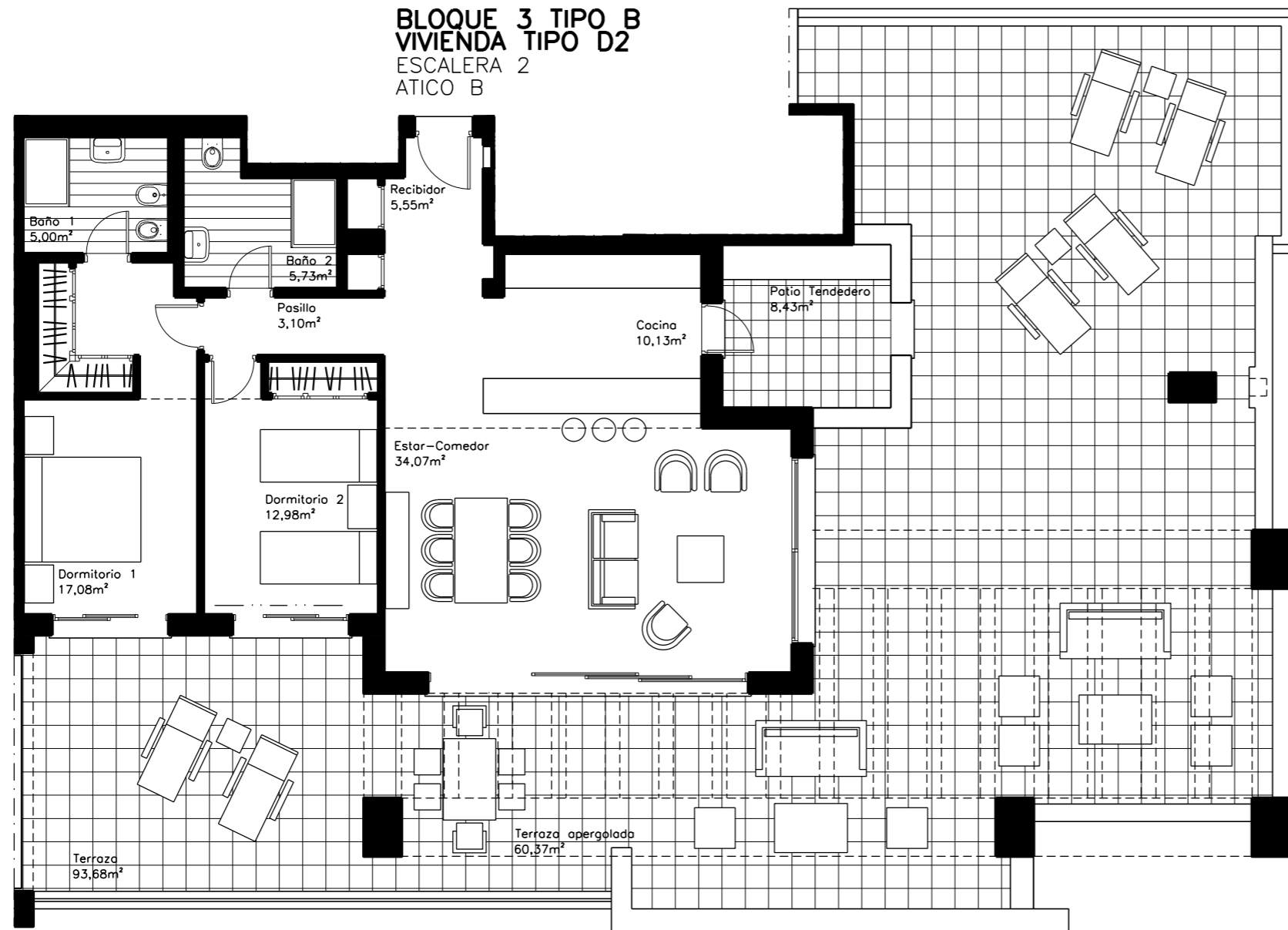
Superficie Útil interior	83 m ²
Superficie Útil exterior	48 m ²
Superficie Construida interior con zonas comunes	120 m ²
Superficie Construida B.O.J.A. (Incluye construida interior, terrazas y zona común proporcional)	129 m ²

Las superficies indicadas están calculadas conforme el Decreto 218/2005 de información al consumidor en la compraventa y arrendamiento de viviendas

Plano de situación



Este documento (tanto su parte gráfica como los datos referidos a superficies) tiene carácter meramente orientativo, sin perjuicio de la información más exacta contenida en la documentación técnica del edificio. Todo el mobiliario que se muestra en este plano, incluido el de la cocina, se ha incluido a efectos meramente orientativos y decorativos.



Escala gráfica



NOTA: Plano sin valor contractual.
La propiedad se reserva el derecho de modificar distribuciones y superficies graficadas en este plano, por causas facultativas y administrativas.

VIVIENDA TIPO
BLOQUE 3B PORTAL ESC.2 PISO ATICO B



Cuadro de superficies

Superficie Útil interior	93 m ²
Superficie Útil exterior	162 m ²
Superficie Construida interior con zonas comunes	135 m ²
Superficie Construida B.O.J.A. (Incluye construida interior, terrazas y zona común proporcional)	146 m ²

Las superficies indicadas están calculadas conforme el Decreto 218/2005 de información al consumidor en la compraventa y arrendamiento de viviendas

Plano de situación

