

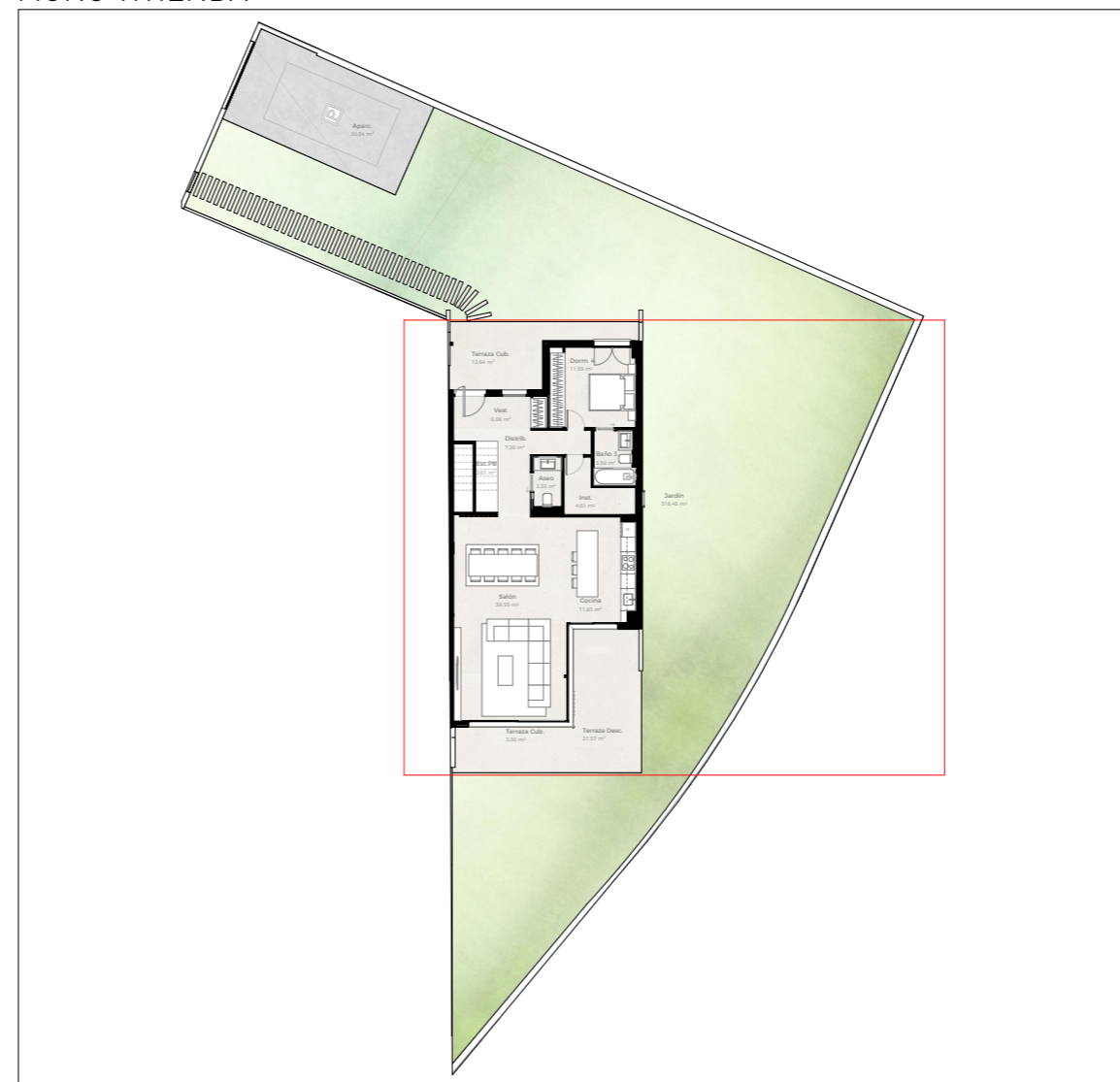
PLANTA BAJA



PLANTA PRIMERA



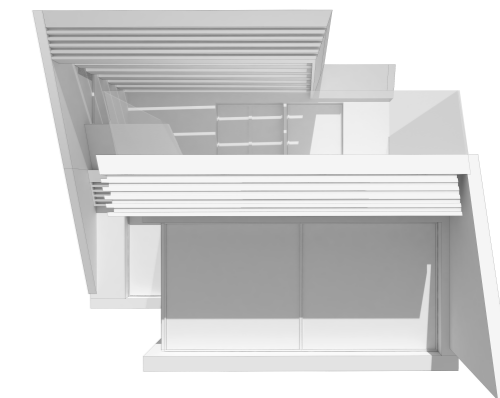
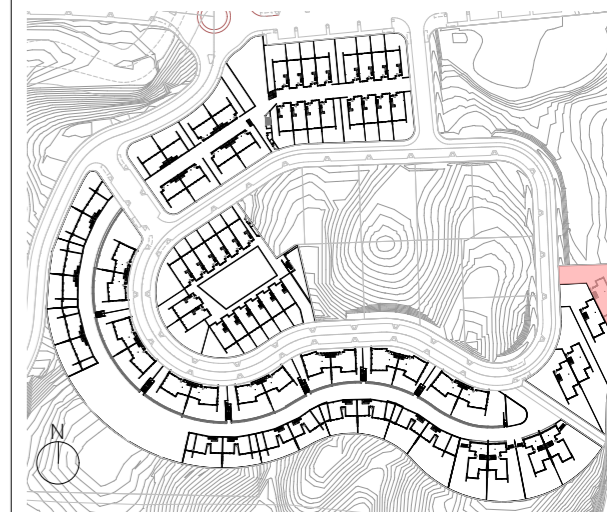
MONO VIVIENDA



(VT 05.2)

Parcela 18

L 4D



SUPERFICIES ÚTILES

SUP. ÚTIL INTERIOR	155,98 m ²
SUP. ÚTIL EXTERIOR	125,25 m ²
TOTAL SUP. ÚTIL SR	281,23 m ²

SUPERFICIES CONSTRUIDAS

SUP. CONSTRUIDA INT	189,30 m ²
SUP. CONSTRUIDA EXT	73,39 m ²
TOTAL SUP. CONSTRUIDA SR	262,69 m ²

TOTAL SUP. CONSTRUIDA BR 0,00 m²

SUPERFICIE ÚTIL (según Decreto 218/2005) 171,58 m²

E : 1:125

