

V4D.2

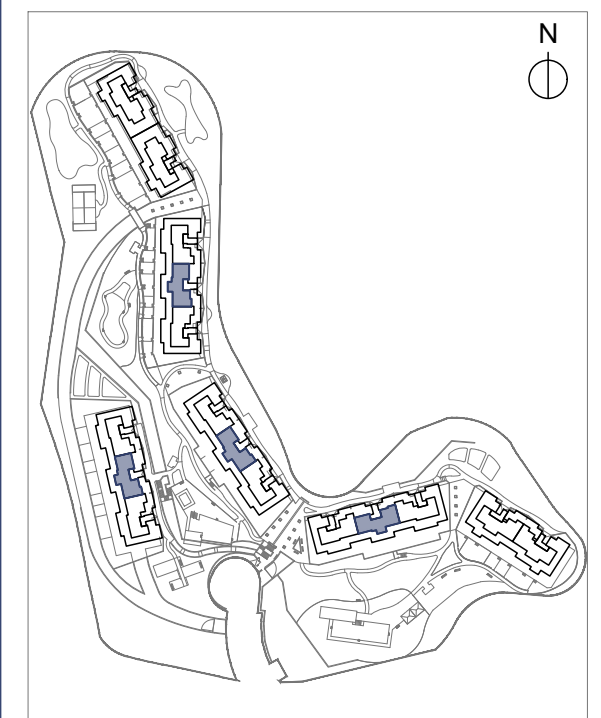
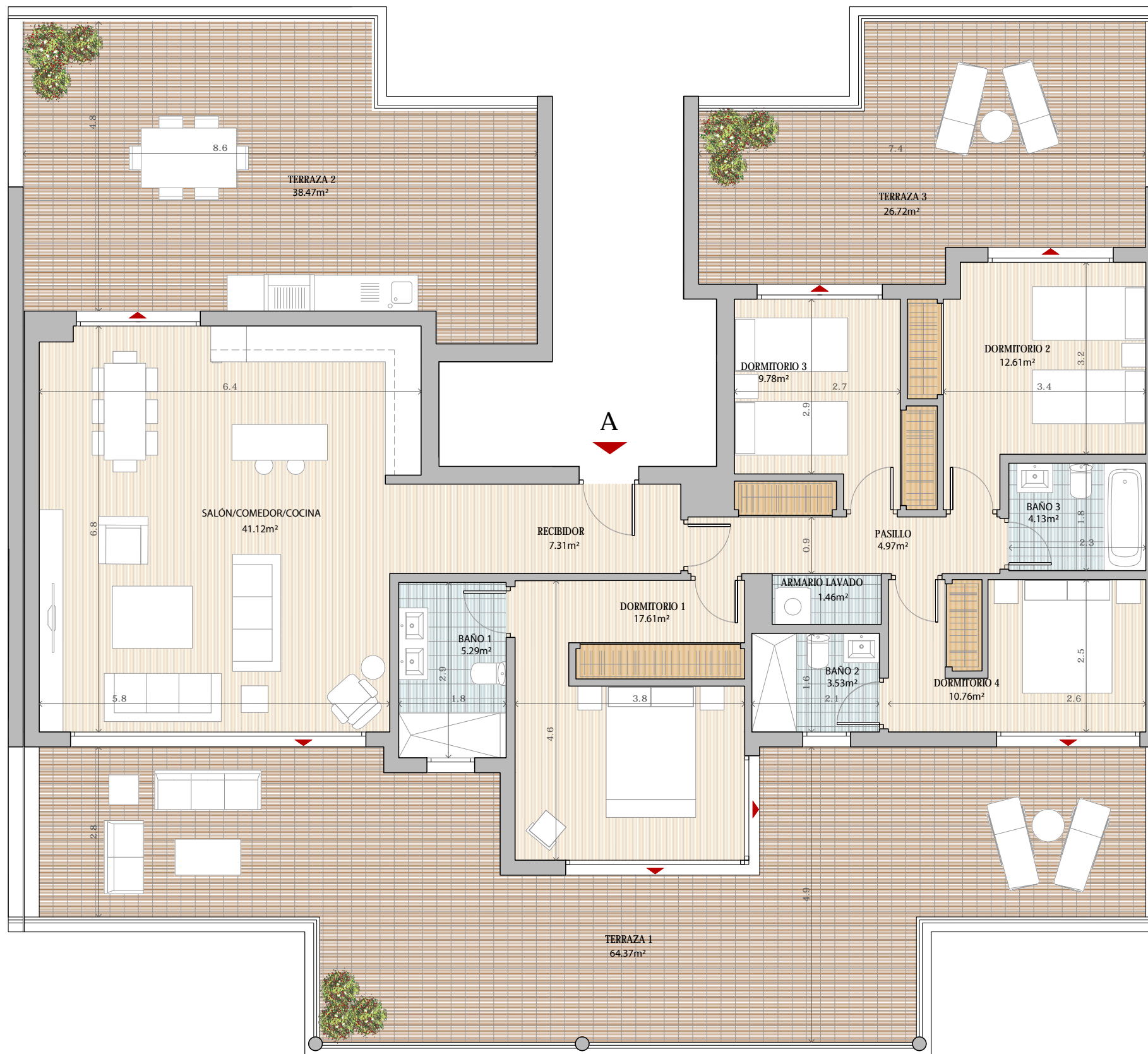
Portal 4, 7, 10, 16
ÁTICO A

Superficie Útil Interior	118,57 m ²
Superficie Útil Exterior Cubierta	----- m ²
Superficie Útil Total	118,57 m ²
Superficie Construida	153,92 m²
Superficie Útil Exterior Descubierta	129,56 m ²

La superficie construida incluye el 100 % de los espacios exteriores cubiertos.

SUPERFICIES SEGUN DECRETO 218/2005

Superficie Útil	130,43 m ²
Superficie Construida	179,84 m²



PORTAL 4,7,10,16

Planta: Ático

