

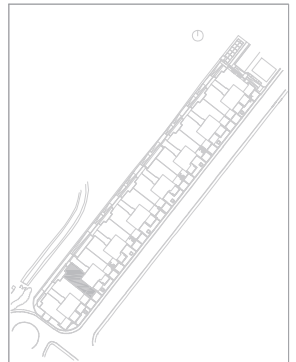
**BLOSSOM**  
BENALMÁDENA  
V3D.7  
P2  
Primero

Superficie Útil Interior	87.41 m2
Superficie Útil Exterior Cubierta	0.00 m2
Superficie Útil Total	87.41 m2
<b>Superficie Construida</b>	<b>114.43 m2</b>
Superficie Útil Exterior Descubierta	15.54 m2

La superficie construida incluye el 100% de los espacios exteriores cubiertos

SUPERFICIES SEGÚN DECRETO 218/2005

Superficie Útil	95.18 m2
<b>Superficie Construida</b>	<b>124.60 m2</b>



Escala en metros e: 1/75



**IIS**

Edición N°: 1.0

Fecha: Marzo-2018

El presente documento es de carácter informativo y podrá experimentar variaciones por exigencias técnicas del proyecto, todo el mobiliario, incluido el de la cocina, es meramente informativo. No va incluido. Los gis de las puertas y la distribución de aparatos sanitarios no son vinculantes. Las superficies expresadas son aproximadas pudiendo experimentar modificaciones por razones de medida técnica en el desarrollo de la ejecución de la obra.