

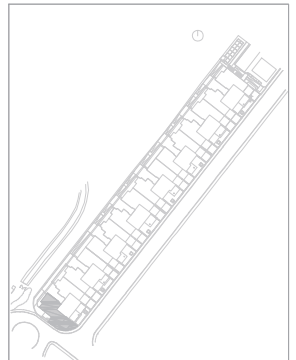
V3D.1
P1
Bajo

Superficie Útil Interior	86.98 m ²
Superficie Útil Exterior Cubierta	32.47 m ²
Superficie Útil Total	119.45 m ²
Superficie Construida	156.37 m ²
Superficie Útil Exterior Descubierta	21.60 m ²

La superficie construida incluye el 100% de los espacios exteriores cubiertos

SUPERFICIES SEGÚN DECRETO 218/2005

Superficie Útil	95.68 m ²
Superficie Construida	125.25 m ²



Edición N°: 1.0

Fecha: Marzo-2018

El presente documento es de carácter informativo y podrá experimentar variaciones por exigencias técnicas del proyecto, todo el mobiliario, incluido el de la cocina, es meramente informativo. No va incluido. Las gis de las puertas y la distribución de aparatos sanitarios no son vinculantes. Las superficies expresadas son aproximadas pudiendo experimentar modificaciones por razones de índole técnica en el desarrollo de la ejecución de la obra.