

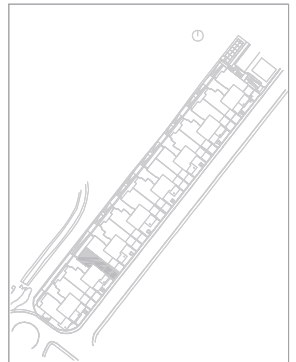
  
**BLOSSOM**  
 BENALMÁDENA  
 V2D.5  
 P2  
 Bajo

Superficie Útil Interior	76.05 m <sup>2</sup>
Superficie Útil Exterior Cubierta	15.23 m <sup>2</sup>
Superficie Útil Total	91.28 m <sup>2</sup>
<b>Superficie Construida</b>	<b>119.49 m<sup>2</sup></b>
Superficie Útil Exterior Descubierta	14.11 m <sup>2</sup>

La superficie construida incluye el 100% de los espacios exteriores cubiertos

SUPERFICIES SEGÚN DECRETO 218/2005

Superficie Útil	83.66 m <sup>2</sup>
<b>Superficie Construida</b>	<b>109.51 m<sup>2</sup></b>



Edici6n N.º 1.0

Fecha: Marzo-2018