

BLOSSOM
BENALMÁDENA

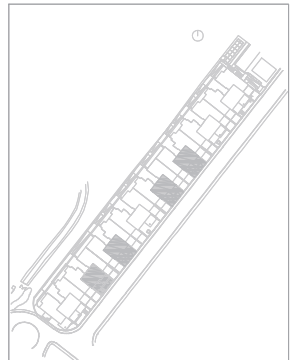
V2D.4
P2, P3, P5, P6
Bajo

Superficie Útil Interior	68.23 m2
Superficie Útil Exterior Cubierta	15.25 m2
Superficie Útil Total	83.48 m2
Superficie Construida	109.28 m2
Superficie Útil Exterior Descubierta	38.86 m2

La superficie construida incluye el 100% de los espacios exteriores cubiertos

SUPERFICIES SEGÚN DECRETO 218/2005

Superficie Útil	75.05 m2
Superficie Construida	98.25 m2



Edición N°: 1.0

Fecha: Marzo-2018

El presente documento es de carácter informativo y podrá experimentar variaciones por exigencias técnicas del proyecto, todo el mobiliario, incluido el de la cocina, es meramente informativo. No va incluido. Las girdas de las puertas y la distribución de aparatos sanitarios no son vinculantes. Las superficies expresadas son aproximadas pudiendo experimentar modificaciones por razones de índole técnica en el desarrollo de la ejecución de la obra.