



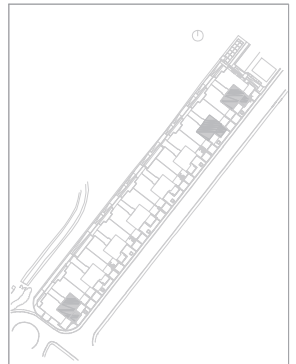
BLOSSOM
BENALMÁDENA
V2D.3
P1, P7, P8
Primero

Superficie Útil Interior	69.87 m ²
Superficie Útil Exterior Cubierta	0.00 m ²
Superficie Útil Total	69.87 m ²
Superficie Construida	91.47 m²
Superficie Útil Exterior Descubierta	17.02 m ²

La superficie construida incluye el 100% de los espacios exteriores cubiertos

SUPERFICIES SEGÚN DECRETO 218/2005

Superficie Útil	76.86 m ²
Superficie Construida	100.61 m²



0 1 2 3 4
Escala en metros e: 1/60



IIS

Edición Nº: 1.0

Fecha: Marzo-2018