

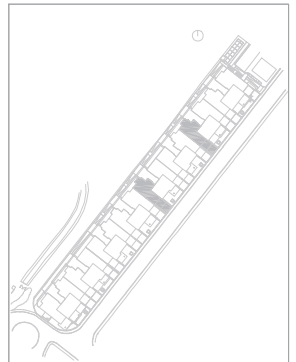
V2D.12
P5 - P7
Bajo

Superficie Útil Interior	80.18 m2
Superficie Útil Exterior Cubierta	17.06 m2
Superficie Útil Total	97.24 m2
Superficie Construida	127.29 m2
Superficie Útil Exterior Descubierta	15.89 m2

La superficie construida incluye el 100% de los espacios exteriores cubiertos

SUPERFICIES SEGÚN DECRETO 218/2005

Superficie Útil	88.20 m2
Superficie Construida	115.46 m2



Edición N°: 1

Fecha: Marzo-2018

El presente documento es de carácter informativo y podrá experimentar variaciones por exigencias técnicas del proyecto, todo el mobiliario, incluido el de la cocina, es meramente informativo. No va incluido. Los gis de las puertas y la distribución de aparatos sanitarios no son vinculantes. Las superficies expresadas son aproximadas pudiendo experimentar modificaciones por razones de medida técnica en el desarrollo de la ejecución de la obra.