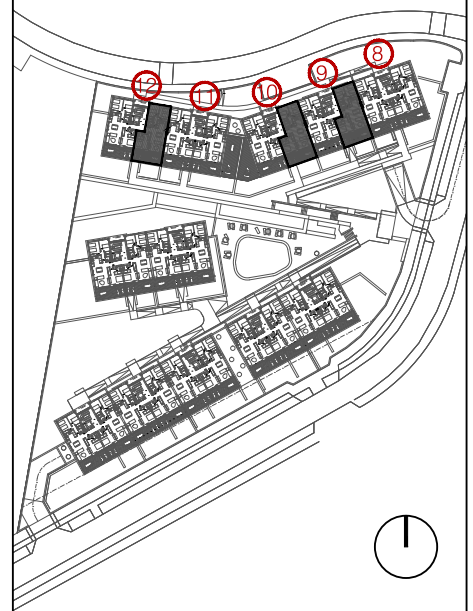


PARCELA R2
NORTE DE CANCELADA
ESTEPONA (MÁLAGA)

SUPERFICIES SEGÚN PROYECTO

SUPERFICIE ÚTIL
INTERIOR: 75,14m²

SUPERFICIE ÚTIL
EXTERIOR: 23,26m²



VIVIENDA TIPO: 3D (5)
PORTAL: 9, 10 Y 12
PLANTA: PRIMERA
VIVIENDA: A

EL PRESENTE DOCUMENTO ES DE CARACTER INFORMATIVO Y PODRÁ EXPERIMENTAR VARIACIONES POR EXIGENCIAS TÉCNICAS DEL PROYECTO.
TODO EL MOBILIARIO, INCLUIDO EL DE LA COCINA, ES MERAMENTE INFORMATIVO. LOS GIROS DE LAS PUERTAS Y LA DISTRIBUCIÓN DE APARATOS SANITARIOS NO SON VINCULANTES.
LAS SUPERFICIES EXPRESADAS SON APROXIMADAS, PUDIENDO EXPERIMENTAR MODIFICACIONES POR RAZONES DE ÍNDOLE TÉCNICA EN EL DESARROLLO DE LA EJECUCIÓN DE LAS OBRAS.

LAS SUPERFICIES INDICADAS A CONTINUACIÓN ESTÁN CALCULADAS CONFORME AL DECRETO 218 / 2005 DE INFORMACIÓN AL CONSUMIDOR EN LA COMPRAVENTA Y ARRENDAMIENTO DE VIVIENDAS DE ANDALUCÍA.

SUPERFICIE ÚTIL TOTAL: 82,65m²

SUPERFICIE CONSTRUIDA TOTAL: 120,23m²

ESCALA: 1/50