



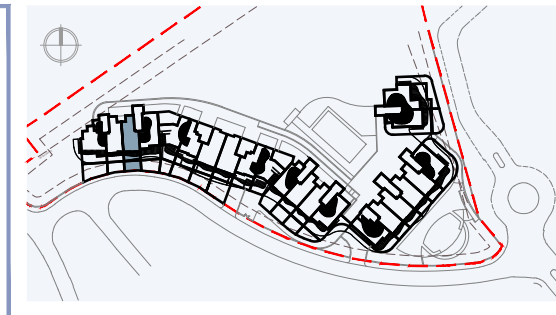
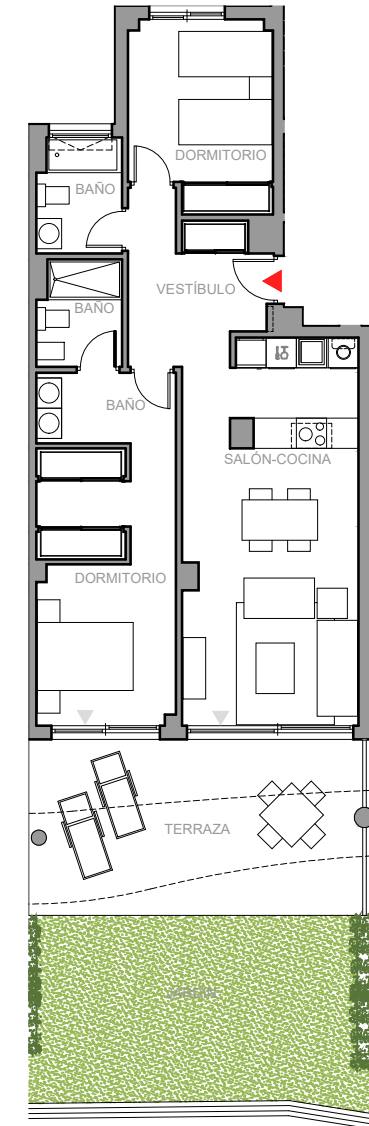
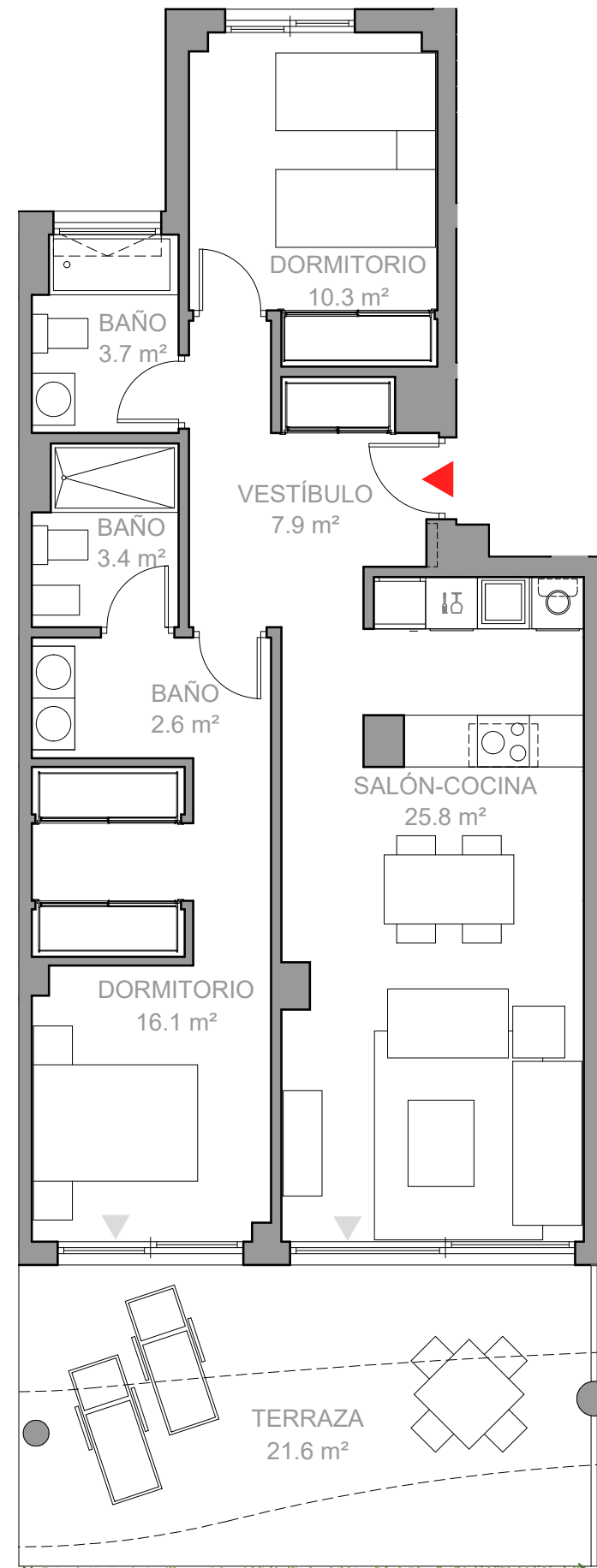
## PORTAL 2 - PLANTA BAJA - TIPO A



### Superficies Aproximadas:

	Sup. de Proyecto	Decreto 218/2005
Superficie Útil Interior	70,2 m <sup>2</sup>	
Superficie de Terraza	21,6 m <sup>2</sup>	
Total Superficie Útil (Incluye útil interior y útil de terrazas)	91,8 m <sup>2</sup>	77,2 m <sup>2</sup>
Total Superficie Construida (Incluye construida interior, de terrazas y superficie proporcional de Jardín)	123,1 m <sup>2</sup>	111,2 m <sup>2</sup>

Nota: La superficie útil según Decreto 218/2005 se define como la superficie del suelo interior de la vivienda y el 50% de espacios exteriores privados (limitándose al 10% de la útil interior).



ESCALA GRÁFICA

