



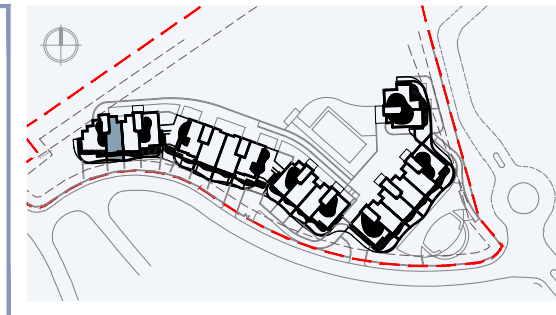
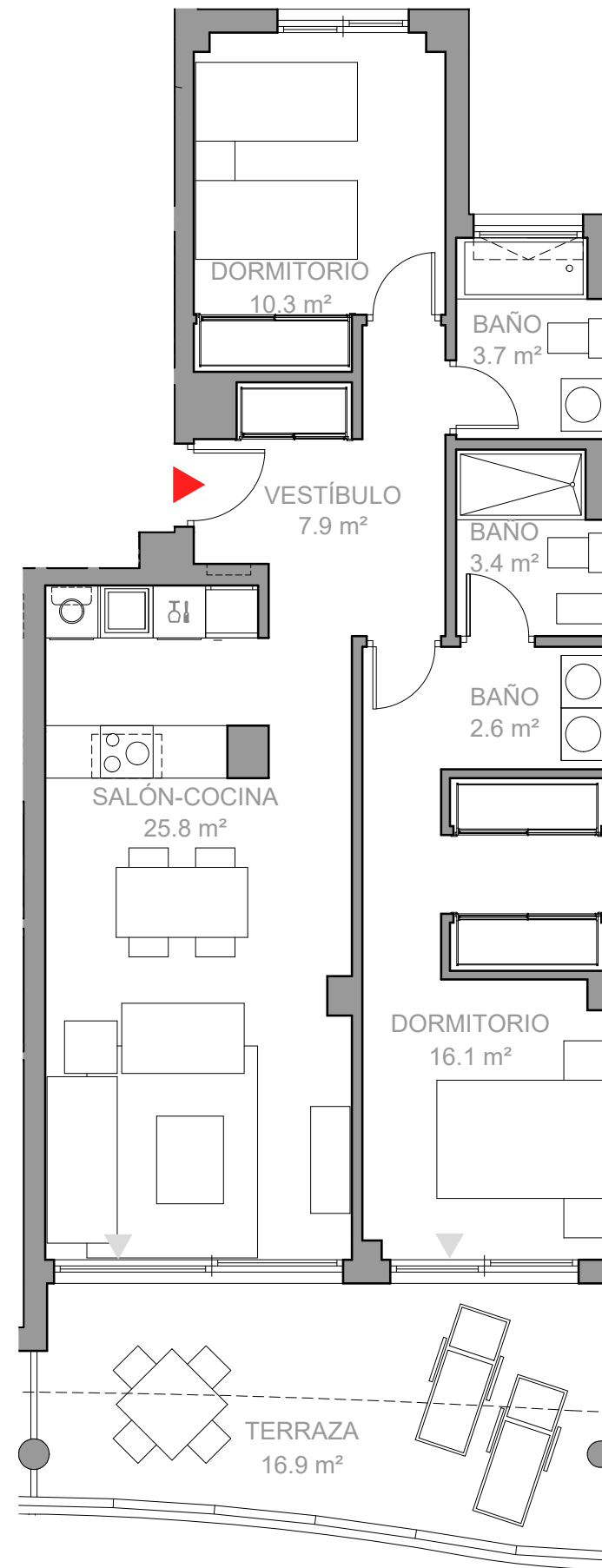
PORTAL 1 - PLANTA 1ª - TIPO B



Superficies Aproximadas:

	Sup. de Proyecto	Decreto 218/2005
Superficie Útil Interior	70,2 m ²	
Superficie de Terraza	16,9 m ²	
Total Superficie Útil (Incluye útil interior y útil de terrazas)	87,1 m ²	77,2 m ²
Total Superficie Construida (Incluye construida interior, de terrazas y zona común proporcional)	119,2 m ²	109,4 m ²

Nota: La superficie útil según Decreto 218/2005 se define como la superficie del suelo interior de la vivienda y el 50% de espacios exteriores privados (limitándose al 10% de la útil interior).



ESCALA GRÁFICA

