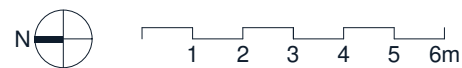
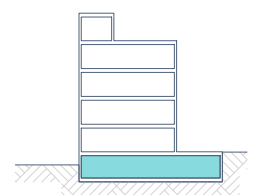
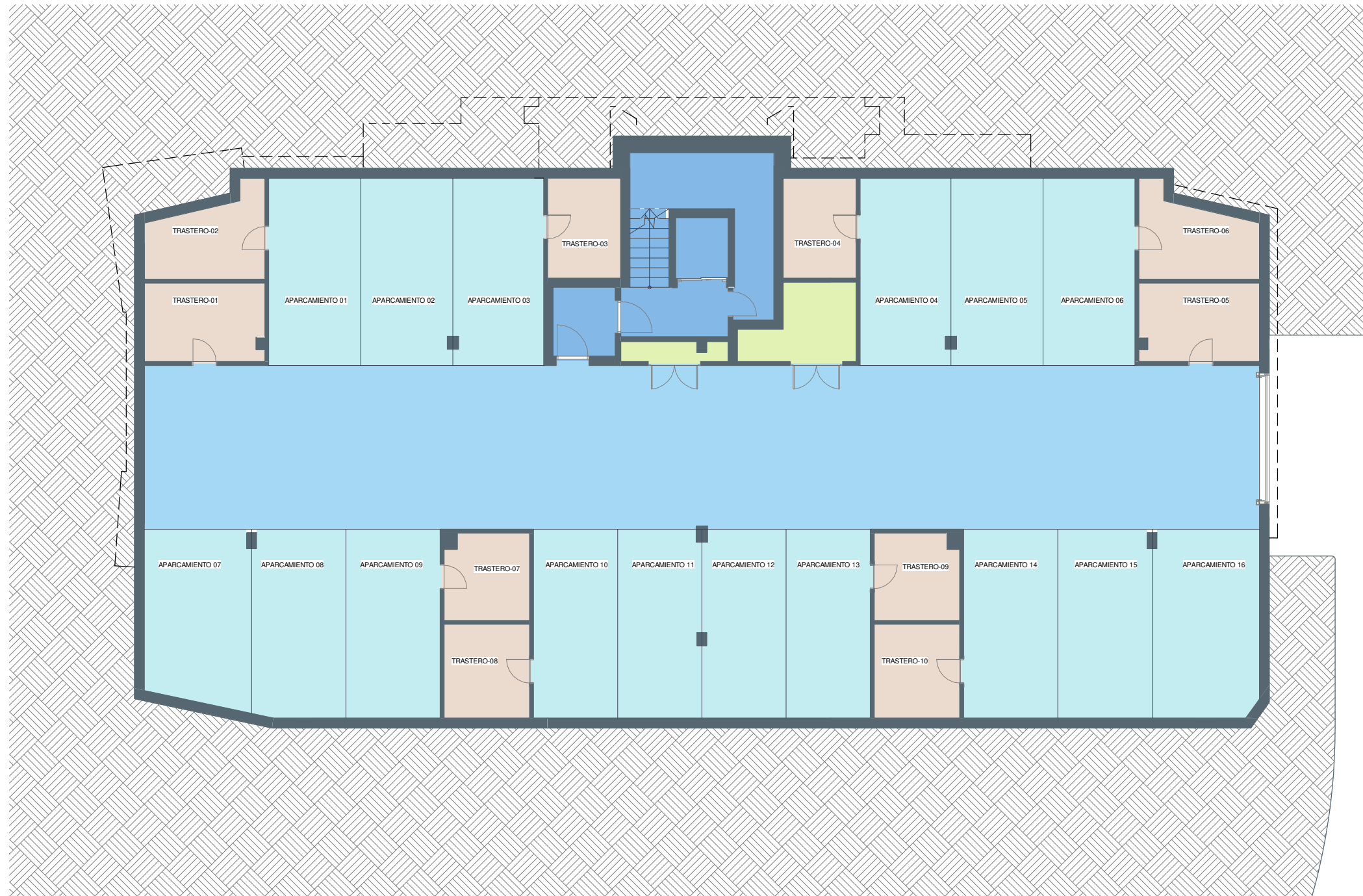


USOS

- Aparcamientos
- Trasteros
- Zonas comunes
- Instalaciones
- Zona rodada

LOCALIZACIÓN

Sector URP-RR-10 HOSPITAL, Parcela 2.5, Marbella, Málaga.



Soul Marbella

Documentación informativa sin carácter contractual y meramente ilustrativa sujeta a modificaciones necesarias por exigencias de orden técnico, jurídico o comercial de la dirección facultativa o autoridad competente. Las infografías de las fachadas, elementos comunes y restantes espacios orientativos y podrán ser objeto de verificación o modificación en los proyectos técnicos. El mobiliario de las infografías interiores no está incluido, los acabados, calidades, colores, equipamiento, aparatos sanitarios y muebles de cocina son una aproximación meramente representativa y el equipamiento de las viviendas será el indicado en la correspondiente memoria de calidades. La certificación energética se corresponde con la establecida en proyecto en trámite. Toda la información y entrega de documentación se llevará a cabo conforme a lo dispuesto en el Real Decreto 515/1989 y demás normas que pudieran complementarlo ya sean de carácter estatal o autonómico.

TIPOLOGÍAS

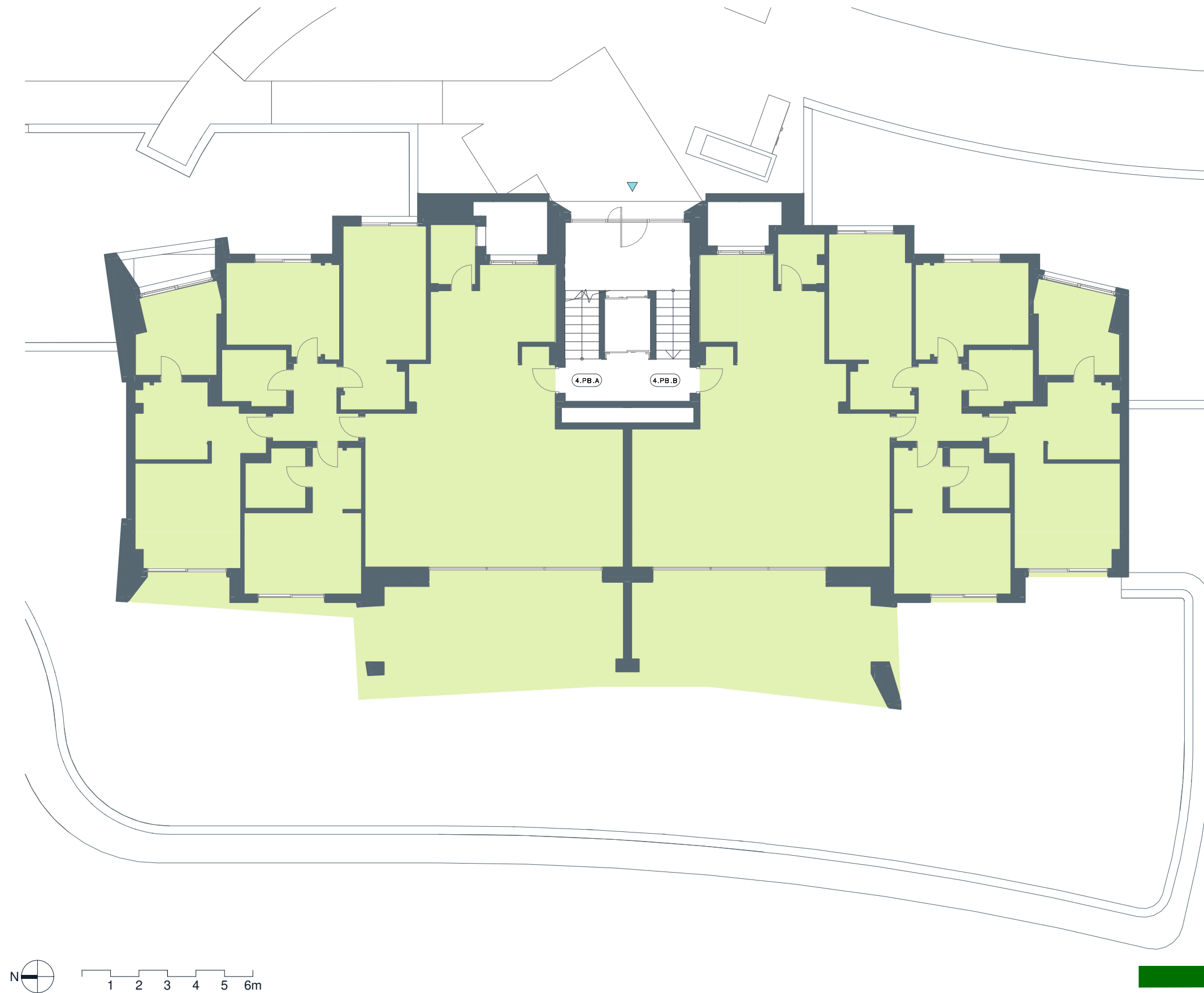
- 3 Dormitorios
- 4 Dormitorios

LOCALIZACIÓN

Sector URP-RR-10 HOSPITAL, Parcela 2.5, Marbella, Málaga.



Soul Marbella



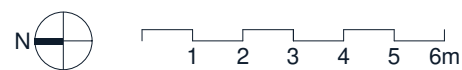
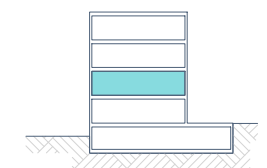
Documentación informativa sin carácter contractual y meramente ilustrativa sujeta a modificaciones necesarias por exigencias de orden técnico, jurídico o comercial de la dirección facultativa o autoridad competente. Las infografías de las fachadas, elementos comunes y restantes espacios orientativos y podrán ser objeto de verificación o modificación en los proyectos técnicos. El mobiliario de las infografías interiores no está incluido, los acabados, calidades, colores, equipamiento, aparatos sanitarios y muebles de cocina son una aproximación meramente representativa y el equipamiento de las viviendas será el indicado en la correspondiente memoria de calidades. La certificación energética se corresponde con la establecida en proyecto en trámite. Toda la información y entrega de documentación se llevará a cabo conforme a lo dispuesto en el Real Decreto 515/1989 y demás normas que pudieran complementarlo ya sean de carácter estatal o autonómico.

TIPOLOGÍAS

- 3 Dormitorios
- 4 Dormitorios

LOCALIZACIÓN

Sector URP-RR-10 HOSPITAL, Parcela 2.5, Marbella, Málaga.



Soul Marbella

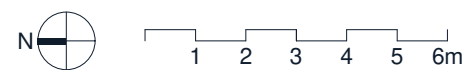
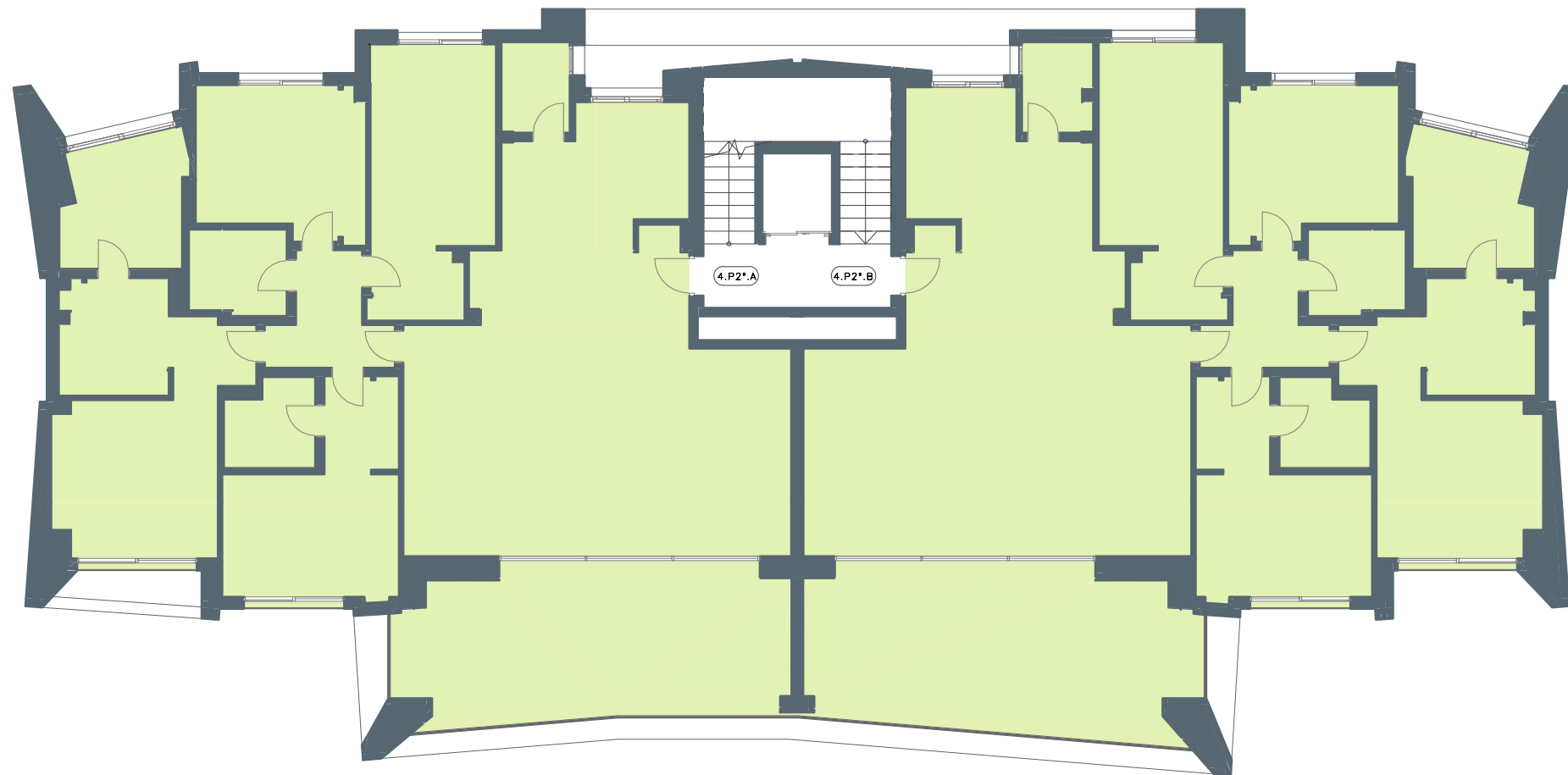
Documentación informativa sin carácter contractual y meramente ilustrativa sujeta a modificaciones necesarias por exigencias de orden técnico, jurídico o comercial de la dirección facultativa o autoridad competente. Las infografías de las fachadas, elementos comunes y restantes espacios orientativos y podrán ser objeto de verificación o modificación en los proyectos técnicos. El mobiliario de las infografías interiores no está incluido, los acabados, calidades, colores, equipamiento, aparatos sanitarios y muebles de cocina son una aproximación meramente representativa y el equipamiento de las viviendas será el indicado en la correspondiente memoria de calidades. La certificación energética se corresponde con la establecida en proyecto en trámite. Toda la información y entrega de documentación se llevará a cabo conforme a lo dispuesto en el Real Decreto 515/1989 y demás normas que pudieran complementarlo ya sean de carácter estatal o autonómico.

TIPOLOGÍAS

- 3 Dormitorios
- 4 Dormitorios

LOCALIZACIÓN

Sector URP-RR-10 HOSPITAL, Parcela 2.5, Marbella, Málaga.



Soul Marbella

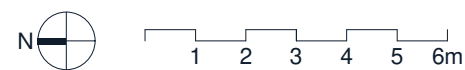
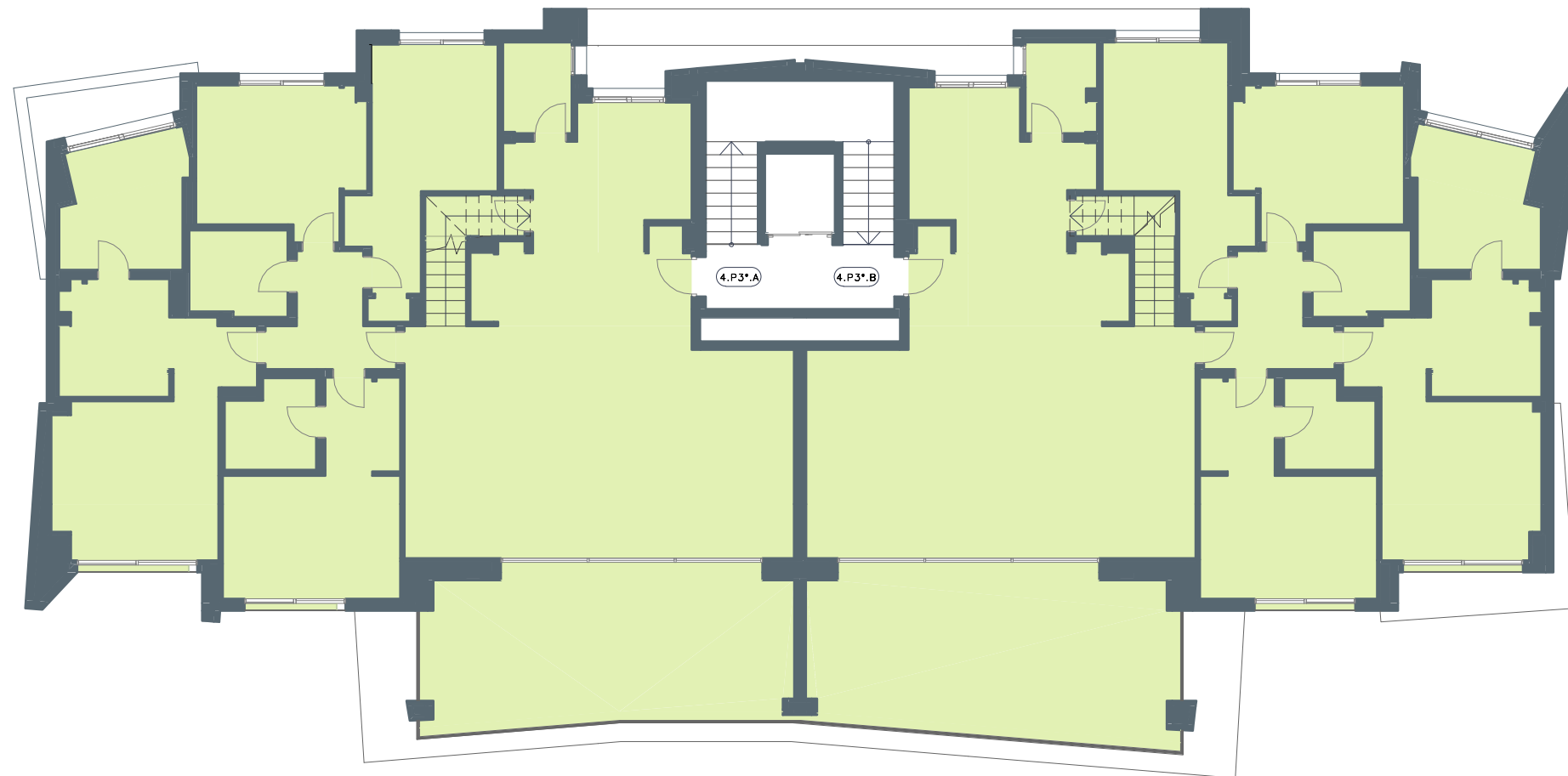
Documentación informativa sin carácter contractual y meramente ilustrativa sujeta a modificaciones necesarias por exigencias de orden técnico, jurídico o comercial de la dirección facultativa o autoridad competente. Las infografías de las fachadas, elementos comunes y restantes espacios orientativos y podrán ser objeto de verificación o modificación en los proyectos técnicos. El mobiliario de las infografías interiores no está incluido, los acabados, calidades, colores, equipamiento, aparatos sanitarios y muebles de cocina son una aproximación meramente representativa y el equipamiento de las viviendas será el indicado en la correspondiente memoria de calidades. La certificación energética se corresponde con la establecida en proyecto en trámite. Toda la información y entrega de documentación se llevará a cabo conforme a lo dispuesto en el Real Decreto 515/1989 y demás normas que pudieran complementarlo ya sean de carácter estatal o autonómico.

TIPOLOGÍAS

- 3 Dormitorios
- 4 Dormitorios

LOCALIZACIÓN

Sector URP-RR-10 HOSPITAL, Parcela 2.5, Marbella, Málaga.



Soul Marbella

Documentación informativa sin carácter contractual y meramente ilustrativa sujeta a modificaciones necesarias por exigencias de orden técnico, jurídico o comercial de la dirección facultativa o autoridad competente. Las infografías de las fachadas, elementos comunes y restantes espacios orientativos y podrán ser objeto de verificación o modificación en los proyectos técnicos. El mobiliario de las infografías interiores no está incluido, los acabados, calidades, colores, equipamiento, aparatos sanitarios y muebles de cocina son una aproximación meramente representativa y el equipamiento de las viviendas será el indicado en la correspondiente memoria de calidades. La certificación energética se corresponde con la establecida en proyecto en trámite. Toda la información y entrega de documentación se llevará a cabo conforme a lo dispuesto en el Real Decreto 515/1989 y demás normas que pudieran complementarlo ya sean de carácter estatal o autonómico.



SUPERFICIES

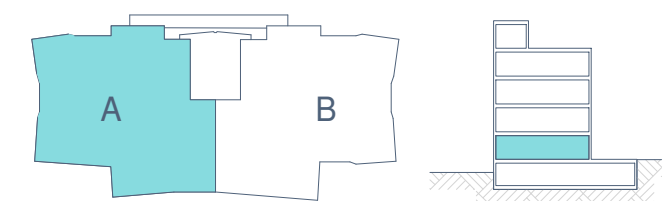
Superficie útil interior	166,34 m ²
Superficie útil terrazas	40,05 m ²
Superficie construida interior	200,93 m ²
Superficie construida incluidas ZZCC	229,08 m ²
Superficie útil ajardinada	153,43 m ²

DECRETO 218/2005

Superficie útil	182,97 m ²
Superficie construida	245,71 m ²

LOCALIZACIÓN

Sector URP-RR-10 HOSPITAL, Parcela 2.5, Marbella, Málaga.



Soul Marbella



Documentación informativa sin carácter contractual y meramente ilustrativa sujeta a modificaciones necesarias por exigencias de orden técnico, jurídico o comercial de la dirección facultativa o autoridad competente. Las infografías de las fachadas, elementos comunes y restantes espacios orientativos y podrán ser objeto de verificación o modificación en los proyectos técnicos. El mobiliario de las infografías interiores no está incluido, los acabados, calidades, colores, equipamiento, aparatos sanitarios y muebles de cocina son una aproximación meramente representativa y el equipamiento de las viviendas será el indicado en la correspondiente memoria de calidades. La certificación energética se corresponde con la establecida en proyecto en trámite. Toda la información y entrega de documentación se llevará a cabo conforme a lo dispuesto en el Real Decreto 515/1989 y demás normas que pudieran complementarlo ya sean de carácter estatal o autonómico.

SUPERFICIES

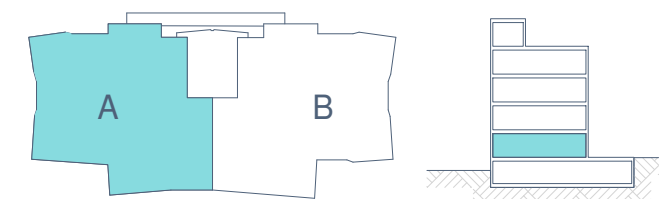
Superficie útil interior	166,34 m ²
Superficie útil terrazas	40,05 m ²
Superficie construida interior	200,93 m ²
Superficie construida incluidas ZZCC	229,08 m ²
Superficie útil ajardinada	153,43 m ²

DECRETO 218/2005

Superficie útil	182,97 m ²
Superficie construida	245,71 m ²

LOCALIZACIÓN

Sector URP-RR-10 HOSPITAL, Parcela 2.5, Marbella, Málaga.

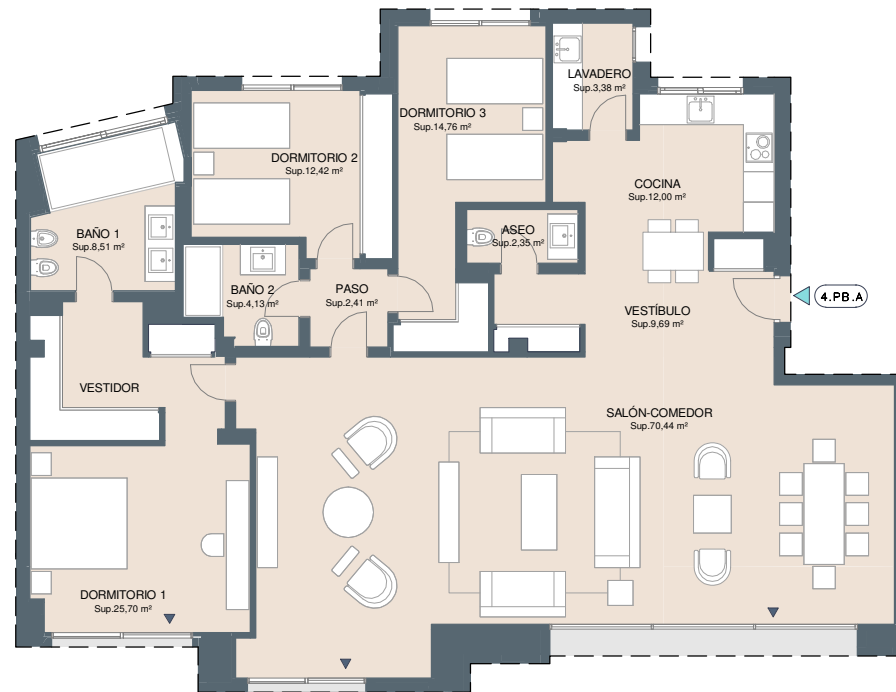


Soul Marbella

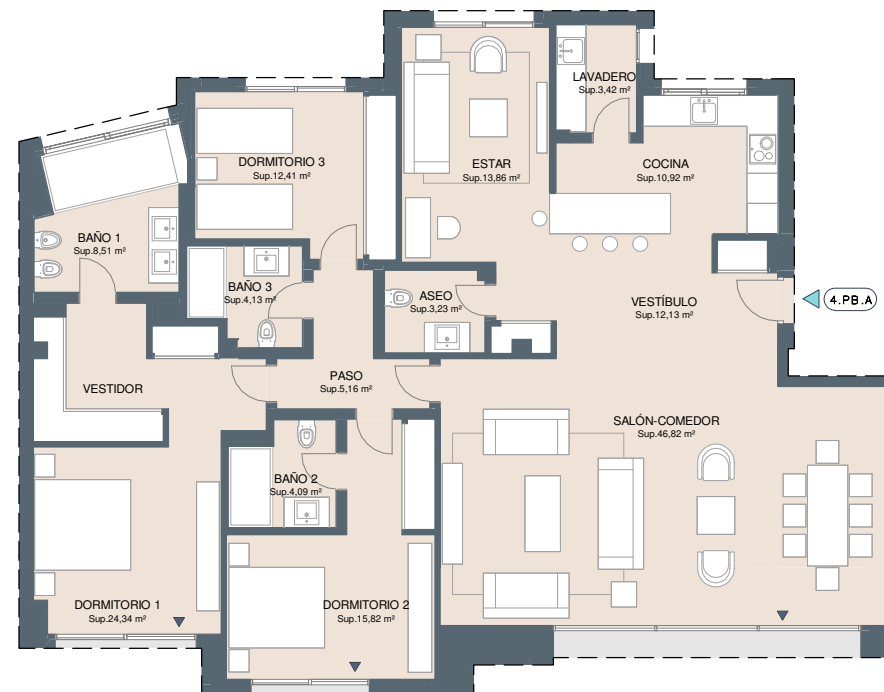


0.5 1 2 3m

Documentación informativa sin carácter contractual y meramente ilustrativa sujeta a modificaciones necesarias por exigencias de orden técnico, jurídico o comercial de la dirección facultativa o autoridad competente. Las infografías de las fachadas, elementos comunes y restantes espacios orientativos y podrán ser objeto de verificación o modificación en los proyectos técnicos. El mobiliario de las infografías interiores no está incluido, los acabados, calidades, colores, equipamiento, aparatos sanitarios y muebles de cocina son una aproximación meramente representativa y el equipamiento de las viviendas será el indicado en la correspondiente memoria de calidades. La certificación energética se corresponde con la establecida en proyecto en trámite. Toda la información y entrega de documentación se llevará a cabo conforme a lo dispuesto en el Real Decreto 515/1989 y demás normas que pudieran complementarlo ya sean de carácter estatal o autonómico.



OPCIÓN 1



OPCIÓN 2



OPCIÓN 3



SUPERFICIES

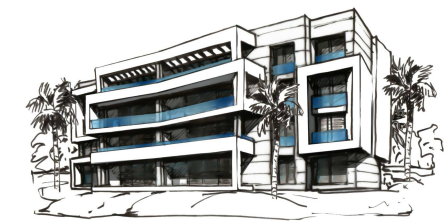
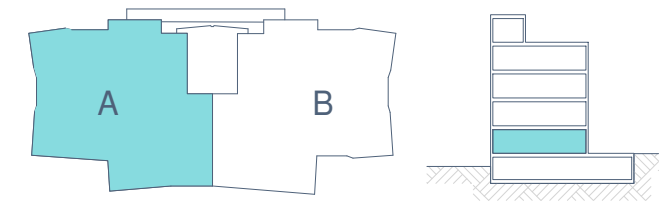
Superficie útil interior	166,34 m ²
Superficie útil terrazas	40,05 m ²
Superficie construida interior	200,93 m ²
Superficie construida incluidas ZZCC	229,08 m ²
Superficie útil ajardinada	153,43 m ²

DECRETO 218/2005

Superficie útil	182,97 m ²
Superficie construida	245,71 m ²

Nota informativa: las superficies útiles del presente cuadro hacen referencia a la opción estándar.

LOCALIZACIÓN
Sector URP-RR-10 HOSPITAL, Parcela 2.5, Marbella, Málaga.



Soul Marbella

Documentación informativa sin carácter contractual y meramente ilustrativa sujeta a modificaciones necesarias por exigencias de orden técnico, jurídico o comercial de la dirección facultativa o autoridad competente. Las infografías de las fachadas, elementos comunes y restantes espacios orientativos y podrán ser objeto de verificación o modificación en los proyectos técnicos. El mobiliario de las infografías interiores no está incluido, los acabados, calidades, colores, equipamiento, aparatos sanitarios y muebles de cocina son una aproximación meramente representativa y el equipamiento de las viviendas será el indicado en la correspondiente memoria de calidades. La certificación energética se corresponde con la establecida en proyecto en trámite. Toda la información y entrega de documentación se llevará a cabo conforme a lo dispuesto en el Real Decreto 515/1989 y demás normas que pudieran complementarlo ya sean de carácter estatal o autonómico.



SUPERFICIES

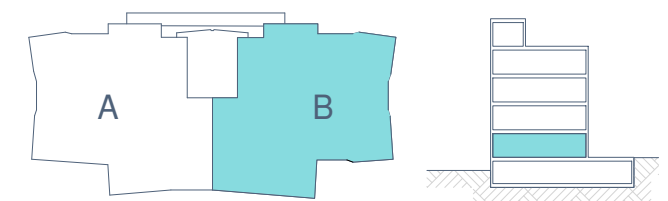
Superficie útil interior	165,85 m ²
Superficie útil terrazas	34,93 m ²
Superficie construida interior	196,27 m ²
Superficie construida incluidas ZZCC	224,55 m ²
Superficie útil ajardinada	147,60 m ²

DECRETO 218/2005

Superficie útil	182,44 m ²
Superficie construida	241,14 m ²

LOCALIZACIÓN

Sector URP-RR-10 HOSPITAL, Parcela 2.5, Marbella, Málaga.



Soul Marbella



Documentación informativa sin carácter contractual y meramente ilustrativa sujeta a modificaciones necesarias por exigencias de orden técnico, jurídico o comercial de la dirección facultativa o autoridad competente. Las infografías de las fachadas, elementos comunes y restantes espacios orientativos y podrán ser objeto de verificación o modificación en los proyectos técnicos. El mobiliario de las infografías interiores no está incluido, los acabados, calidades, colores, equipamiento, aparatos sanitarios y muebles de cocina son una aproximación meramente representativa y el equipamiento de las viviendas será el indicado en la correspondiente memoria de calidades. La certificación energética se corresponde con la establecida en proyecto en trámite. Toda la información y entrega de documentación se llevará a cabo conforme a lo dispuesto en el Real Decreto 515/1989 y demás normas que pudieran complementarlo ya sean de carácter estatal o autonómico.



SUPERFICIES

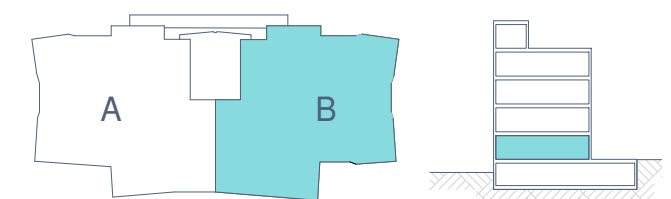
Superficie útil interior	165,85 m ²
Superficie útil terrazas	34,93 m ²
Superficie construida interior	196,27 m ²
Superficie construida incluidas ZZCC	224,55 m ²
Superficie útil ajardinada	147,60 m ²

DECRETO 218/2005

Superficie útil	182,44 m ²
Superficie construida	241,14 m ²

LOCALIZACIÓN

Sector URP-RR-10 HOSPITAL, Parcela 2.5, Marbella, Málaga.



Soul Marbella

Documentación informativa sin carácter contractual y meramente ilustrativa sujeta a modificaciones necesarias por exigencias de orden técnico, jurídico o comercial de la dirección facultativa o autoridad competente. Las infografías de las fachadas, elementos comunes y restantes espacios orientativos y podrán ser objeto de verificación o modificación en los proyectos técnicos. El mobiliario de las infografías interiores no está incluido, los acabados, calidades, colores, equipamiento, aparatos sanitarios y muebles de cocina son una aproximación meramente representativa y el equipamiento de las viviendas será el indicado en la correspondiente memoria de calidades. La certificación energética se corresponde con la establecida en proyecto en trámite. Toda la información y entrega de documentación se llevará a cabo conforme a lo dispuesto en el Real Decreto 515/1989 y demás normas que pudieran complementarlo ya sean de carácter estatal o autonómico.



OPCIÓN 1



OPCIÓN 2



OPCIÓN 3



SUPERFICIES

Superficie útil interior	165,85 m ²
Superficie útil terrazas	34,93 m ²
Superficie construida interior	196,27 m ²
Superficie construida incluidas ZZCC	224,55 m ²
Superficie útil ajardinada	147,60 m ²

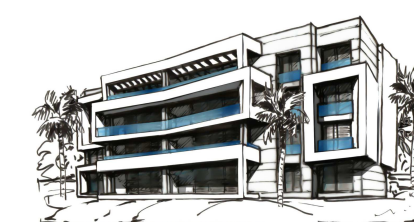
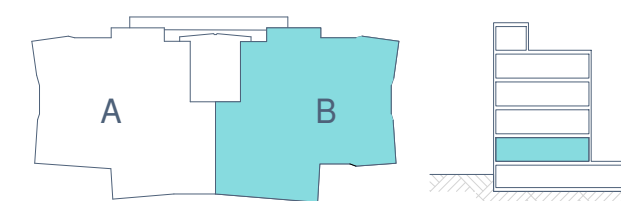
DECRETO 218/2005

Superficie útil	182,44 m ²
Superficie construida	241,14 m ²

Nota informativa: las superficies útiles del presente cuadro hacen referencia a la opción estándar.

LOCALIZACIÓN

Sector URP-RR-10 HOSPITAL, Parcela 2.5, Marbella, Málaga.



Soul Marbella

Documentación informativa sin carácter contractual y meramente ilustrativa sujeta a modificaciones necesarias por exigencias de orden técnico, jurídico o comercial de la dirección facultativa o autoridad competente. Las infografías de las fachadas, elementos comunes y restantes espacios orientativos y podrán ser objeto de verificación o modificación en los proyectos técnicos. El mobiliario de las infografías interiores no está incluido, los acabados, calidades, colores, equipamiento, aparatos sanitarios y muebles de cocina son una aproximación meramente representativa y el equipamiento de las viviendas será el indicado en la correspondiente memoria de calidades. La certificación energética se corresponde con la establecida en proyecto en trámite. Toda la información y entrega de documentación se llevará a cabo conforme a lo dispuesto en el Real Decreto 515/1989 y demás normas que pudieran complementarlo ya sean de carácter estatal o autonómico.

SUPERFICIES

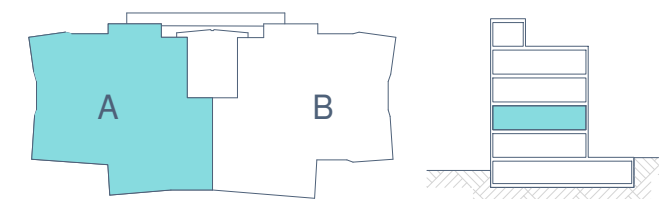
Superficie útil interior	167,60 m ²
Superficie útil terrazas	28,73 m ²
Superficie construida interior	201,22 m ²
Superficie construida incluidas ZZCC	229,62 m ²

DECRETO 218/2005

Superficie útil	184,36 m ²
Superficie construida	246,38 m ²

LOCALIZACIÓN

Sector URP-RR-10 HOSPITAL, Parcela 2.5, Marbella, Málaga.



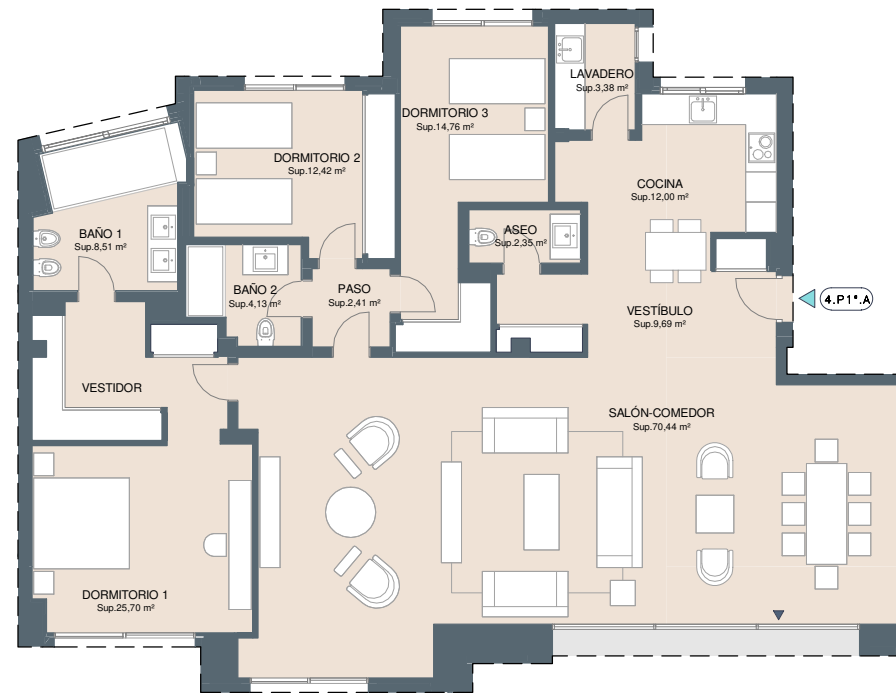
Soul Marbella



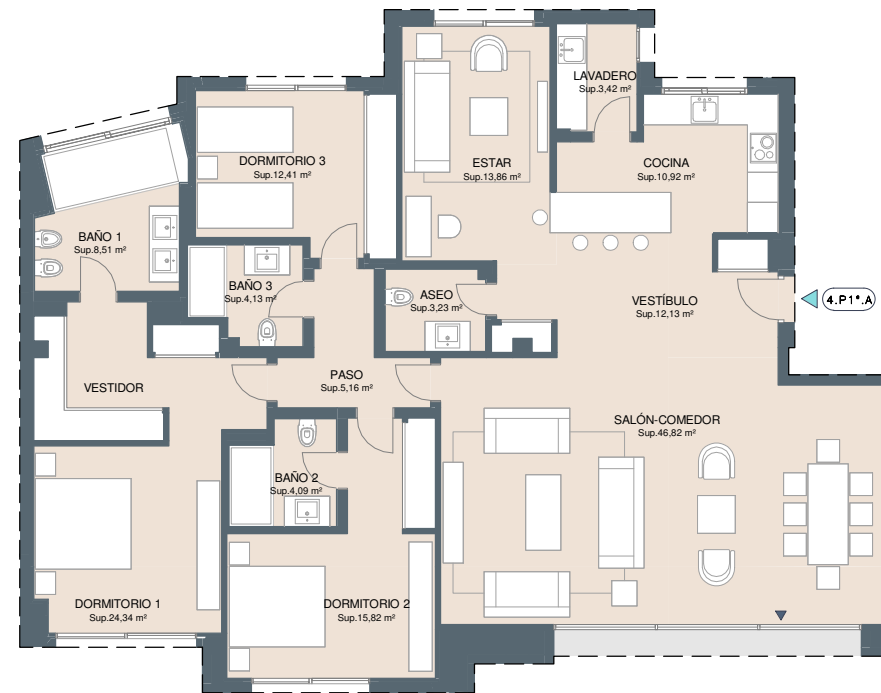
Documentación informativa sin carácter contractual y meramente ilustrativa sujeta a modificaciones necesarias por exigencias de orden técnico, jurídico o comercial de la dirección facultativa o autoridad competente. Las infografías de las fachadas, elementos comunes y restantes espacios orientativos y podrán ser objeto de verificación o modificación en los proyectos técnicos. El mobiliario de las infografías interiores no está incluido, los acabados, calidades, colores, equipamiento, aparatos sanitarios y muebles de cocina son una aproximación meramente representativa y el equipamiento de las viviendas será el indicado en la correspondiente memoria de calidades. La certificación energética se corresponde con la establecida en proyecto en trámite. Toda la información y entrega de documentación se llevará a cabo conforme a lo dispuesto en el Real Decreto 515/1989 y demás normas que pudieran complementarlo ya sean de carácter estatal o autonómico.

Bloque 4. P1 A Opciones

Vivienda **3d,4d**



OPCIÓN 1



OPCIÓN 2



OPCIÓN 3



SUPERFICIES

Superficie útil interior	167,60 m ²
Superficie útil terrazas	28,73 m ²
Superficie construida interior	201,22 m ²
Superficie construida incluidas ZZCC	229,62 m ²

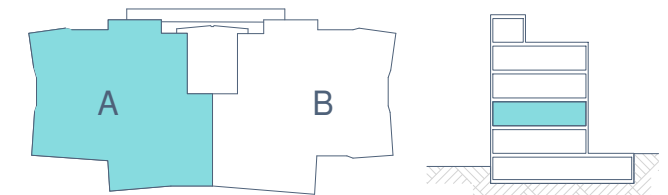
DECRETO 218/2005

Superficie útil	184,36 m ²
Superficie construida	246,38 m ²

Nota informativa: las superficies útiles del presente cuadro hacen referencia a la opción estándar.

LOCALIZACIÓN

Sector URP-RR-10 HOSPITAL, Parcela 2.5, Marbella, Málaga.



Soul Marbella

Documentación informativa sin carácter contractual y meramente ilustrativa sujeta a modificaciones necesarias por exigencias de orden técnico, jurídico o comercial de la dirección facultativa o autoridad competente. Las infografías de las fachadas, elementos comunes y restantes espacios orientativos y podrán ser objeto de verificación o modificación en los proyectos técnicos. El mobiliario de las infografías interiores no está incluido, los acabados, calidades, colores, equipamiento, aparatos sanitarios y muebles de cocina son una aproximación meramente representativa y el equipamiento de las viviendas será el indicado en la correspondiente memoria de calidades. La certificación energética se corresponde con la establecida en proyecto en trámite. Toda la información y entrega de documentación se llevará a cabo conforme a lo dispuesto en el Real Decreto 515/1989 y demás normas que pudieran complementarlo ya sean de carácter estatal o autonómico.



SUPERFICIES

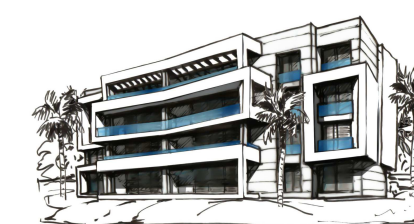
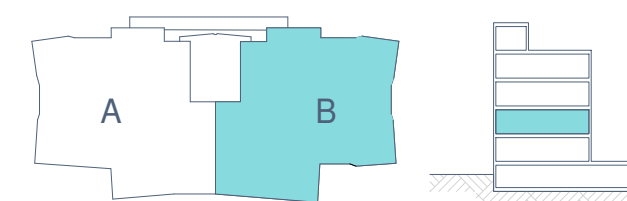
Superficie útil interior	169,25 m ²
Superficie útil terrazas	29,04 m ²
Superficie construida interior	203,91 m ²
Superficie construida incluidas ZZCC	232,54 m ²

DECRETO 218/2005

Superficie útil	186,18 m ²
Superficie construida	249,46 m ²

LOCALIZACIÓN

Sector URP-RR-10 HOSPITAL, Parcela 2.5, Marbella, Málaga.



Soul Marbella

Documentación informativa sin carácter contractual y meramente ilustrativa sujeta a modificaciones necesarias por exigencias de orden técnico, jurídico o comercial de la dirección facultativa o autoridad competente. Las infografías de las fachadas, elementos comunes y restantes espacios orientativos y podrán ser objeto de verificación o modificación en los proyectos técnicos. El mobiliario de las infografías interiores no está incluido, los acabados, calidades, colores, equipamiento, aparatos sanitarios y muebles de cocina son una aproximación meramente representativa y el equipamiento de las viviendas será el indicado en la correspondiente memoria de calidades. La certificación energética se corresponde con la establecida en proyecto en trámite. Toda la información y entrega de documentación se llevará a cabo conforme a lo dispuesto en el Real Decreto 515/1989 y demás normas que pudieran complementarlo ya sean de carácter estatal o autonómico.

Bloque 4. P1 B Opciones

Vivienda **3d,4d**

SUPERFICIES

Superficie útil interior	169,25 m ²
Superficie útil terrazas	29,04 m ²
Superficie construida interior	203,91 m ²
Superficie construida incluidas ZZCC	232,54 m ²

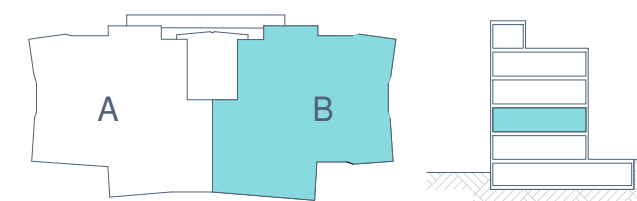
DECRETO 218/2005

Superficie útil	186,18 m ²
Superficie construida	249,46 m ²

Nota informativa: las superficies útiles del presente cuadro hacen referencia a la opción estándar.

LOCALIZACIÓN

Sector URP-RR-10 HOSPITAL, Parcela 2.5, Marbella, Málaga.



Soul Marbella



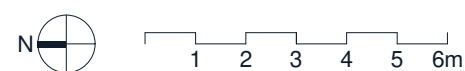
OPCIÓN 1



OPCIÓN 2



OPCIÓN 3



Documentación informativa sin carácter contractual y meramente ilustrativa sujeta a modificaciones necesarias por exigencias de orden técnico, jurídico o comercial de la dirección facultativa o autoridad competente. Las infografías de las fachadas, elementos comunes y restantes espacios orientativos y podrán ser objeto de verificación o modificación en los proyectos técnicos. El mobiliario de las infografías interiores no está incluido, los acabados, calidades, colores, equipamiento, aparatos sanitarios y muebles de cocina son una aproximación meramente representativa y el equipamiento de las viviendas será el indicado en la correspondiente memoria de calidades. La certificación energética se corresponde con la establecida en proyecto en trámite. Toda la información y entrega de documentación se llevará a cabo conforme a lo dispuesto en el Real Decreto 515/1989 y demás normas que pudieran complementarlo ya sean de carácter estatal o autonómico.

SUPERFICIES

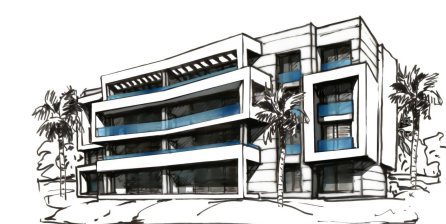
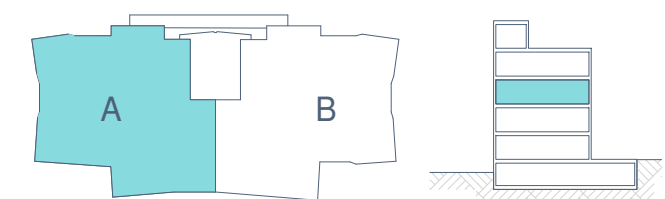
Superficie útil interior	168,07 m ²
Superficie útil terrazas	30,09 m ²
Superficie construida interior	203,25 m ²
Superficie construida incluidas ZZCC	231,25 m ²

DECRETO 218/2005

Superficie útil	184,88 m ²
Superficie construida	248,06 m ²

LOCALIZACIÓN

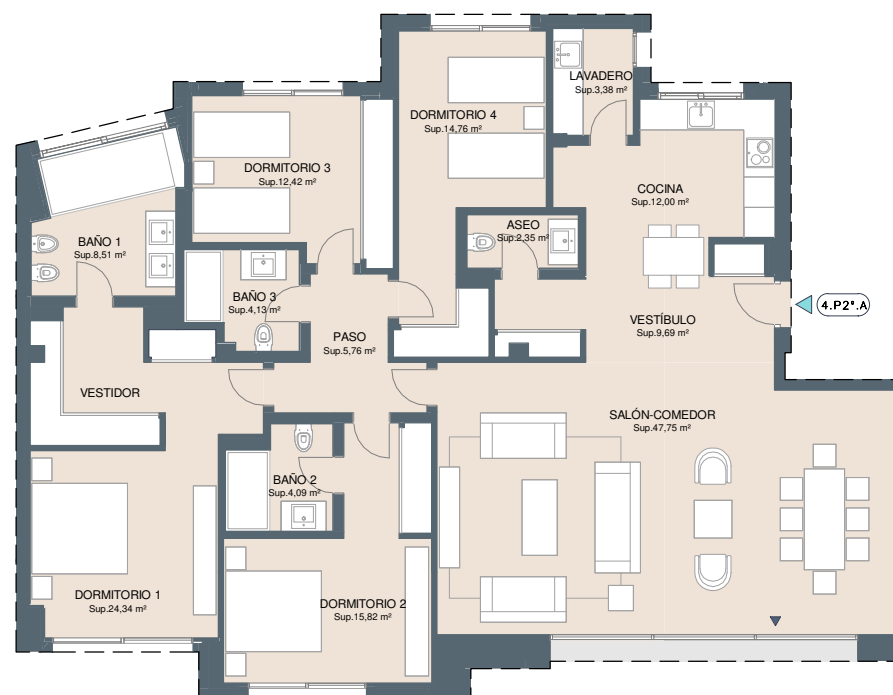
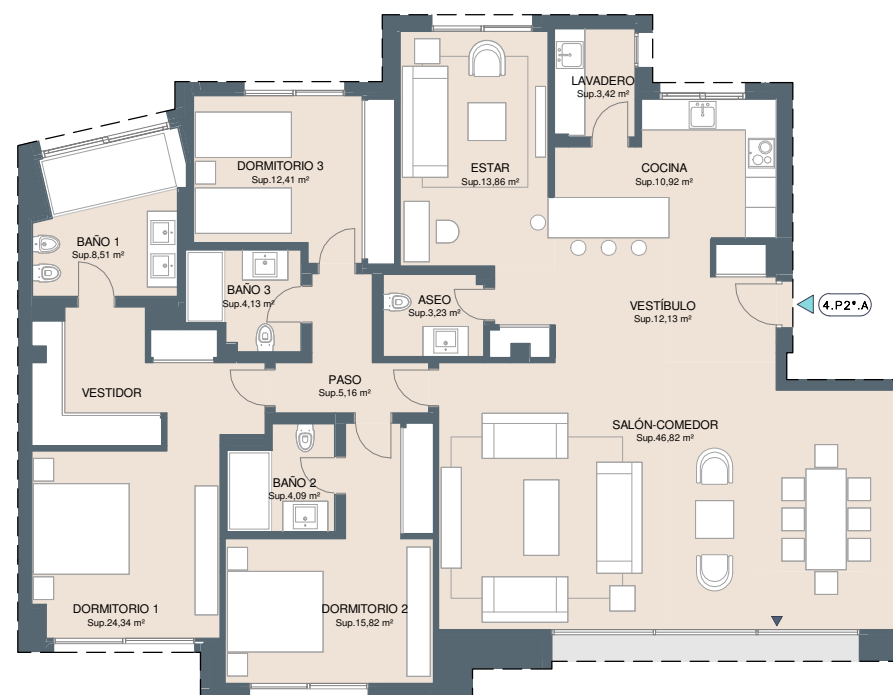
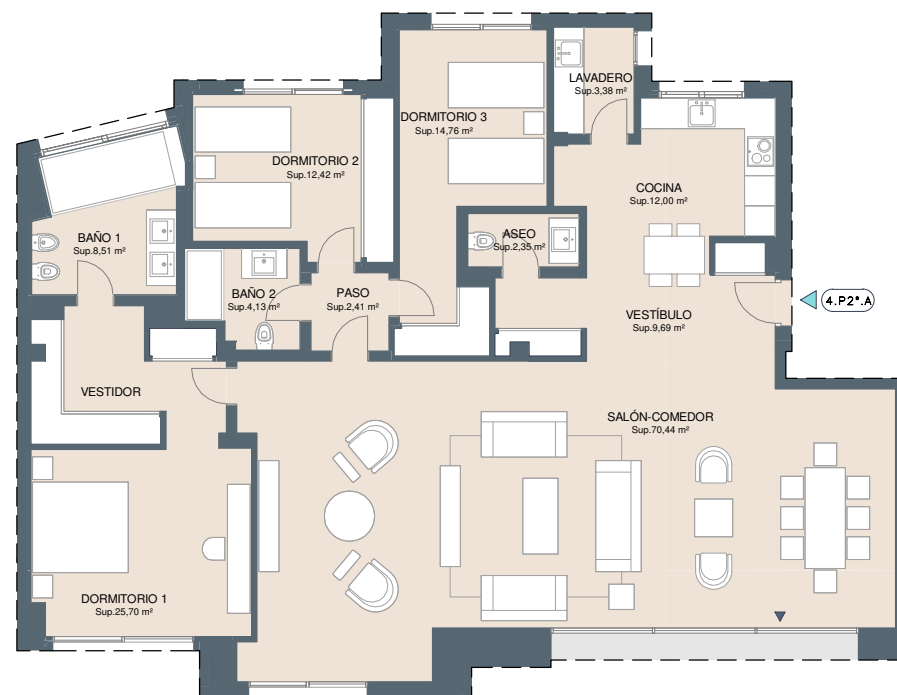
Sector URP-RR-10 HOSPITAL, Parcela 2.5, Marbella, Málaga.



Soul Marbella



Documentación informativa sin carácter contractual y meramente ilustrativa sujeta a modificaciones necesarias por exigencias de orden técnico, jurídico o comercial de la dirección facultativa o autoridad competente. Las infografías de las fachadas, elementos comunes y restantes espacios orientativos y podrán ser objeto de verificación o modificación en los proyectos técnicos. El mobiliario de las infografías interiores no está incluido, los acabados, calidades, colores, equipamiento, aparatos sanitarios y muebles de cocina son una aproximación meramente representativa y el equipamiento de las viviendas será el indicado en la correspondiente memoria de calidades. La certificación energética se corresponde con la establecida en proyecto en trámite. Toda la información y entrega de documentación se llevará a cabo conforme a lo dispuesto en el Real Decreto 515/1989 y demás normas que pudieran complementarlo ya sean de carácter estatal o autonómico.



SUPERFICIES

Superficie útil interior	168,07 m ²
Superficie útil terrazas	30,09 m ²
Superficie construida interior	203,25 m ²
Superficie construida incluidas ZZCC	231,25 m ²

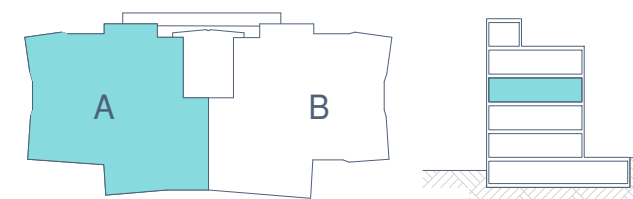
DECRETO 218/2005

Superficie útil	184,88 m ²
Superficie construida	248,06 m ²

Nota informativa: las superficies útiles del presente cuadro hacen referencia a la opción estándar.

LOCALIZACIÓN

Sector URP-RR-10 HOSPITAL, Parcela 2.5, Marbella, Málaga.



Soul Marbella

Documentación informativa sin carácter contractual y meramente ilustrativa sujeta a modificaciones necesarias por exigencias de orden técnico, jurídico o comercial de la dirección facultativa o autoridad competente. Las infografías de las fachadas, elementos comunes y restantes espacios orientativos y podrán ser objeto de verificación o modificación en los proyectos técnicos. El mobiliario de las infografías interiores no está incluido, los acabados, calidades, colores, equipamiento, aparatos sanitarios y muebles de cocina son una aproximación meramente representativa y el equipamiento de las viviendas será el indicado en la correspondiente memoria de calidades. La certificación energética se corresponde con la establecida en proyecto en trámite. Toda la información y entrega de documentación se llevará a cabo conforme a lo dispuesto en el Real Decreto 515/1989 y demás normas que pudieran complementarlo ya sean de carácter estatal o autonómico.



SUPERFICIES

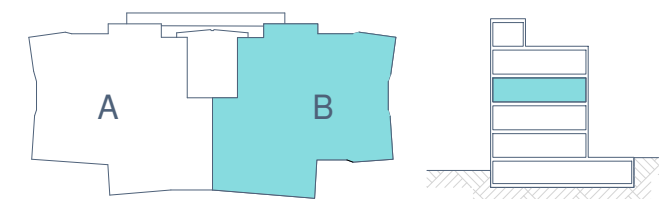
Superficie útil interior	169,32 m ²
Superficie útil terrazas	32,47 m ²
Superficie construida interior	204,19 m ²
Superficie construida incluidas ZZCC	232,26 m ²

DECRETO 218/2005

Superficie útil	186,25 m ²
Superficie construida	249,19 m ²

LOCALIZACIÓN

Sector URP-RR-10 HOSPITAL, Parcela 2.5, Marbella, Málaga.



Soul Marbella

Documentación informativa sin carácter contractual y meramente ilustrativa sujeta a modificaciones necesarias por exigencias de orden técnico, jurídico o comercial de la dirección facultativa o autoridad competente. Las infografías de las fachadas, elementos comunes y restantes espacios orientativos y podrán ser objeto de verificación o modificación en los proyectos técnicos. El mobiliario de las infografías interiores no está incluido, los acabados, calidades, colores, equipamiento, aparatos sanitarios y muebles de cocina son una aproximación meramente representativa y el equipamiento de las viviendas será el indicado en la correspondiente memoria de calidades. La certificación energética se corresponde con la establecida en proyecto en trámite. Toda la información y entrega de documentación se llevará a cabo conforme a lo dispuesto en el Real Decreto 515/1989 y demás normas que pudieran complementarlo ya sean de carácter estatal o autonómico.

Bloque 4. P2 B Opciones

Vivienda **3d,4d**

SUPERFICIES

Superficie útil interior	169,32 m ²
Superficie útil terrazas	32,47 m ²
Superficie construida interior	204,19 m ²
Superficie construida incluidas ZZCC	232,26 m ²

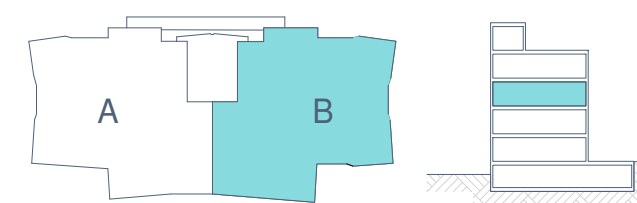
DECRETO 218/2005

Superficie útil	186,25 m ²
Superficie construida	249,19 m ²

Nota informativa: las superficies útiles del presente cuadro hacen referencia a la opción estándar.

LOCALIZACIÓN

Sector URP-RR-10 HOSPITAL, Parcela 2.5, Marbella, Málaga.



Soul Marbella



OPCIÓN 1



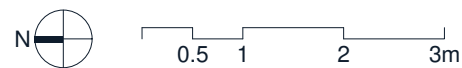
OPCIÓN 2



OPCIÓN 3



Documentación informativa sin carácter contractual y meramente ilustrativa sujeta a modificaciones necesarias por exigencias de orden técnico, jurídico o comercial de la dirección facultativa o autoridad competente. Las infografías de las fachadas, elementos comunes y restantes espacios orientativos y podrán ser objeto de verificación o modificación en los proyectos técnicos. El mobiliario de las infografías interiores no está incluido, los acabados, calidades, colores, equipamiento, aparatos sanitarios y muebles de cocina son una aproximación meramente representativa y el equipamiento de las viviendas será el indicado en la correspondiente memoria de calidades. La certificación energética se corresponde con la establecida en proyecto en trámite. Toda la información y entrega de documentación se llevará a cabo conforme a lo dispuesto en el Real Decreto 515/1989 y demás normas que pudieran complementarlo ya sean de carácter estatal o autonómico.



SUPERFICIES

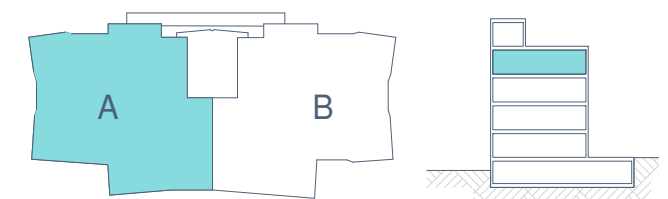
Superficie útil interior	170,34 m ²
Superficie útil terrazas	184,81 m ²
Superficie construida interior	213,13 m ²
Superficie construida incluidas ZZCC	243,01 m ²

DECRETO 218/2005

Superficie útil	187,37 m ²
Superficie construida	260,04 m ²

LOCALIZACIÓN

Sector URP-RR-10 HOSPITAL, Parcela 2.5, Marbella, Málaga.



Soul Marbella

Documentación informativa sin carácter contractual y meramente ilustrativa sujeta a modificaciones necesarias por exigencias de orden técnico, jurídico o comercial de la dirección facultativa o autoridad competente. Las infografías de las fachadas, elementos comunes y restantes espacios orientativos y podrán ser objeto de verificación o modificación en los proyectos técnicos. El mobiliario de las infografías interiores no está incluido, los acabados, calidades, colores, equipamiento, aparatos sanitarios y muebles de cocina son una aproximación meramente representativa y el equipamiento de las viviendas será el indicado en la correspondiente memoria de calidades. La certificación energética se corresponde con la establecida en proyecto en trámite. Toda la información y entrega de documentación se llevará a cabo conforme a lo dispuesto en el Real Decreto 515/1989 y demás normas que pudieran complementarlo ya sean de carácter estatal o autonómico.

Bloque 4. P3 A Opciones

Vivienda **3d**

SUPERFICIES

Superficie útil interior	170,34 m ²
Superficie útil terrazas	184,81 m ²
Superficie construida interior	213,13 m ²
Superficie construida incluidas ZZCC	243,01 m ²

DECRETO 218/2005

Superficie útil	187,37 m ²
Superficie construida	260,04 m ²

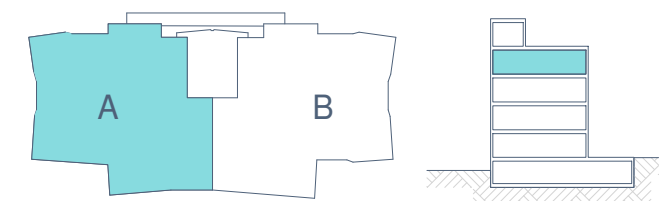
Nota informativa: las superficies útiles del presente cuadro hacen referencia a la opción estándar.

LOCALIZACIÓN

Sector URP-RR-10 HOSPITAL, Parcela 2.5, Marbella, Málaga.



OPCIÓN 1



Soul Marbella

Documentación informativa sin carácter contractual y meramente ilustrativa sujeta a modificaciones necesarias por exigencias de orden técnico, jurídico o comercial de la dirección facultativa o autoridad competente. Las infografías de las fachadas, elementos comunes y restantes espacios orientativos y podrán ser objeto de verificación o modificación en los proyectos técnicos. El mobiliario de las infografías interiores no está incluido, los acabados, calidades, colores, equipamiento, aparatos sanitarios y muebles de cocina son una aproximación meramente representativa y el equipamiento de las viviendas será el indicado en la correspondiente memoria de calidades. La certificación energética se corresponde con la establecida en proyecto en trámite. Toda la información y entrega de documentación se llevará a cabo conforme a lo dispuesto en el Real Decreto 515/1989 y demás normas que pudieran complementarlo ya sean de carácter estatal o autonómico.



SUPERFICIES

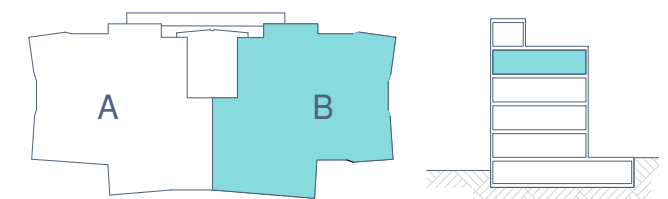
Superficie útil interior	171,21 m ²
Superficie útil terrazas	149,19 m ²
Superficie construida interior	214,25 m ²
Superficie construida incluidas ZZCC	244,35 m ²

DECRETO 218/2005

Superficie útil	188,33 m ²
Superficie construida	261,47 m ²

LOCALIZACIÓN

Sector URP-RR-10 HOSPITAL, Parcela 2.5, Marbella, Málaga.



Soul Marbella

Documentación informativa sin carácter contractual y meramente ilustrativa sujeta a modificaciones necesarias por exigencias de orden técnico, jurídico o comercial de la dirección facultativa o autoridad competente. Las infografías de las fachadas, elementos comunes y restantes espacios orientativos y podrán ser objeto de verificación o modificación en los proyectos técnicos. El mobiliario de las infografías interiores no está incluido, los acabados, calidades, colores, equipamiento, aparatos sanitarios y muebles de cocina son una aproximación meramente representativa y el equipamiento de las viviendas será el indicado en la correspondiente memoria de calidades. La certificación energética se corresponde con la establecida en proyecto en trámite. Toda la información y entrega de documentación se llevará a cabo conforme a lo dispuesto en el Real Decreto 515/1989 y demás normas que pudieran complementarlo ya sean de carácter estatal o autonómico.

Bloque 4. P3 B Opciones

Vivienda **3d**

SUPERFICIES

Superficie útil interior	171,21 m ²
Superficie útil terrazas	149,19 m ²
Superficie construida interior	214,25 m ²
Superficie construida incluidas ZZCC	244,35 m ²

DECRETO 218/2005

Superficie útil	188,33 m ²
Superficie construida	261,47 m ²

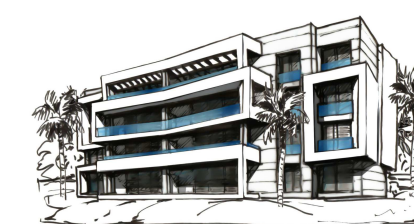
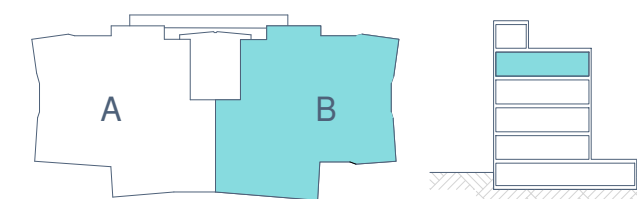
Nota informativa: las superficies útiles del presente cuadro hacen referencia a la opción estándar.

LOCALIZACIÓN

Sector URP-RR-10 HOSPITAL, Parcela 2.5, Marbella, Málaga.

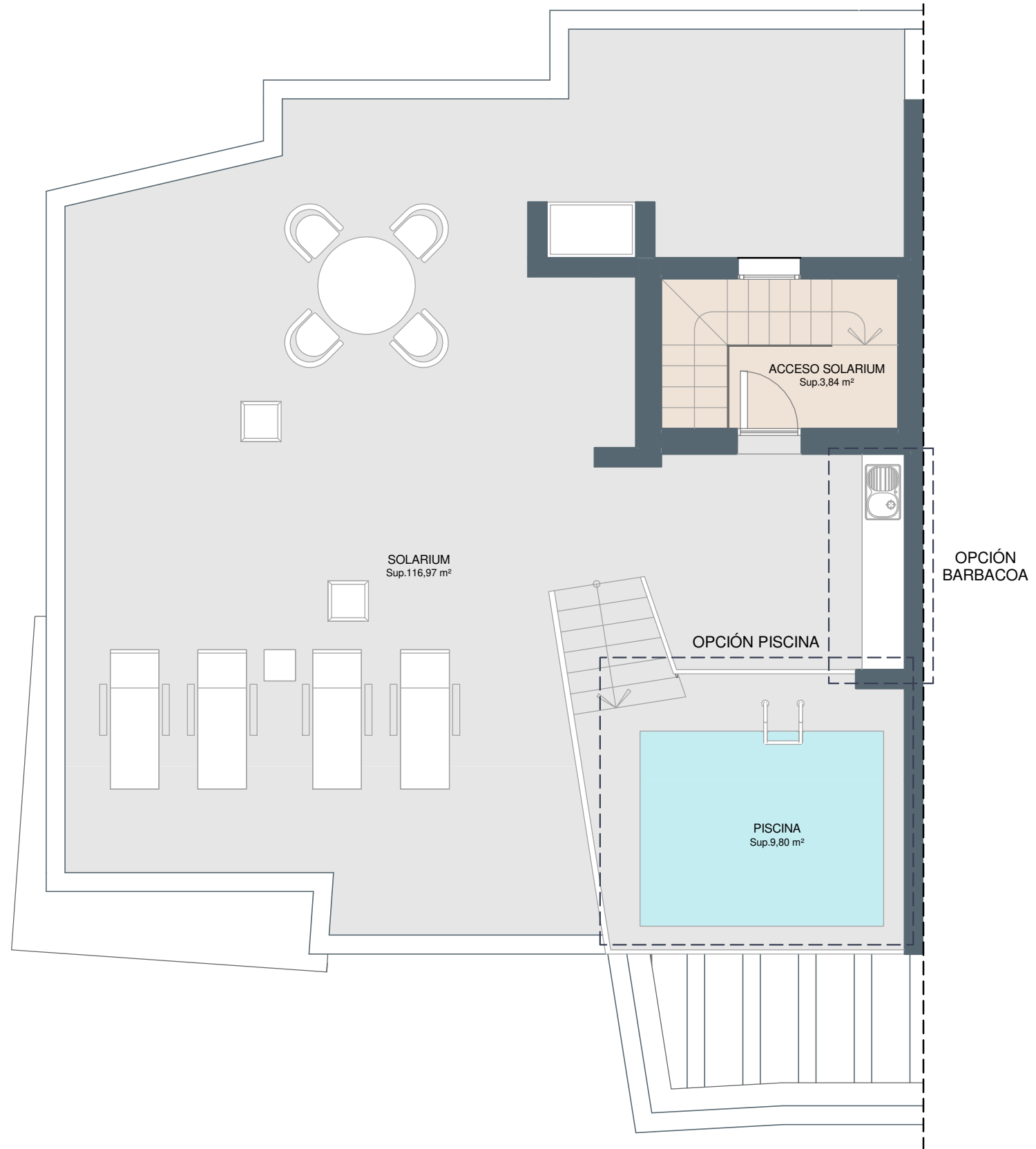


OPCIÓN 1



Soul Marbella

Documentación informativa sin carácter contractual y meramente ilustrativa sujeta a modificaciones necesarias por exigencias de orden técnico, jurídico o comercial de la dirección facultativa o autoridad competente. Las infografías de las fachadas, elementos comunes y restantes espacios orientativos y podrán ser objeto de verificación o modificación en los proyectos técnicos. El mobiliario de las infografías interiores no está incluido, los acabados, calidades, colores, equipamiento, aparatos sanitarios y muebles de cocina son una aproximación meramente representativa y el equipamiento de las viviendas será el indicado en la correspondiente memoria de calidades. La certificación energética se corresponde con la establecida en proyecto en trámite. Toda la información y entrega de documentación se llevará a cabo conforme a lo dispuesto en el Real Decreto 515/1989 y demás normas que pudieran complementarlo ya sean de carácter estatal o autonómico.



SUPERFICIES

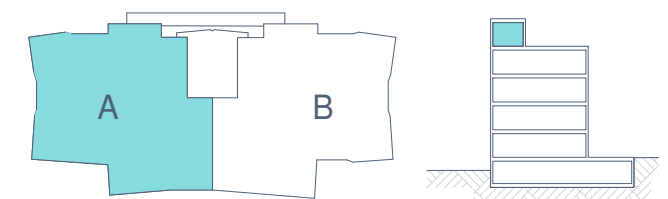
Superficie útil interior	170,34 m ²
Superficie útil terrazas	184,81 m ²
Superficie construida interior	213,13 m ²
Superficie construida incluidas ZZCC	243,01 m ²

DECRETO 218/2005

Superficie útil	187,37 m ²
Superficie construida	260,04 m ²

LOCALIZACIÓN

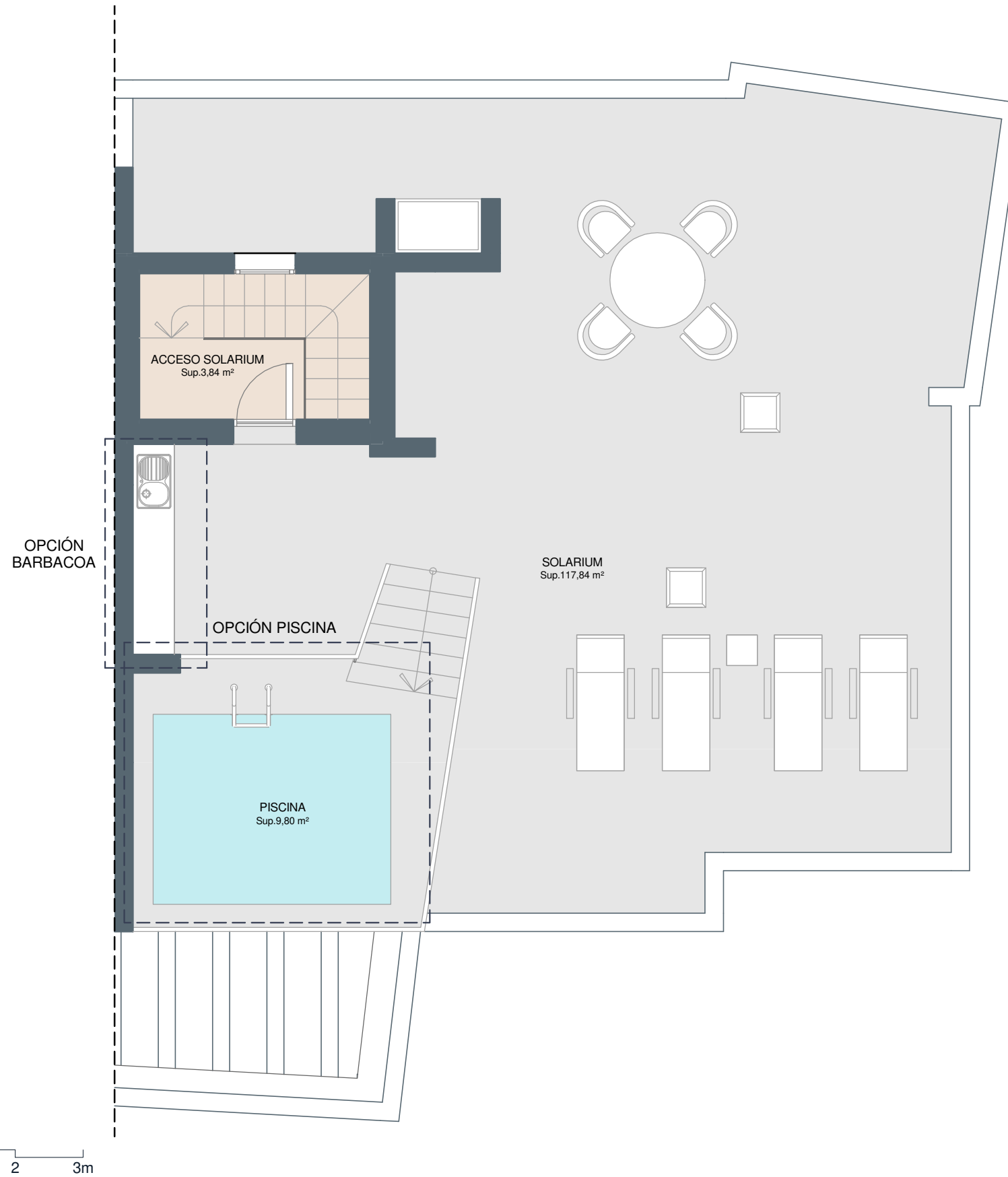
Sector URP-RR-10 HOSPITAL, Parcela 2.5, Marbella, Málaga.



Soul Marbella



Documentación informativa sin carácter contractual y meramente ilustrativa sujeta a modificaciones necesarias por exigencias de orden técnico, jurídico o comercial de la dirección facultativa o autoridad competente. Las infografías de las fachadas, elementos comunes y restantes espacios orientativos y podrán ser objeto de verificación o modificación en los proyectos técnicos. El mobiliario de las infografías interiores no está incluido, los acabados, calidades, colores, equipamiento, aparatos sanitarios y muebles de cocina son una aproximación meramente representativa y el equipamiento de las viviendas será el indicado en la correspondiente memoria de calidades. La certificación energética se corresponde con la establecida en proyecto en trámite. Toda la información y entrega de documentación se llevará a cabo conforme a lo dispuesto en el Real Decreto 515/1989 y demás normas que pudieran complementarlo ya sean de carácter estatal o autonómico.



SUPERFICIES

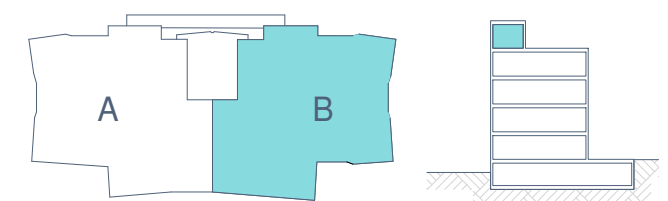
Superficie útil interior	171,21 m ²
Superficie útil terrazas	149,19 m ²
Superficie construida interior	214,25 m ²
Superficie construida incluidas ZZCC	244,35 m ²

DECRETO 218/2005

Superficie útil	188,33 m ²
Superficie construida	261,47 m ²

LOCALIZACIÓN

Sector URP-RR-10 HOSPITAL, Parcela 2.5, Marbella, Málaga.



Soul Marbella



Documentación informativa sin carácter contractual y meramente ilustrativa sujeta a modificaciones necesarias por exigencias de orden técnico, jurídico o comercial de la dirección facultativa o autoridad competente. Las infografías de las fachadas, elementos comunes y restantes espacios orientativos y podrán ser objeto de verificación o modificación en los proyectos técnicos. El mobiliario de las infografías interiores no está incluido, los acabados, calidades, colores, equipamiento, aparatos sanitarios y muebles de cocina son una aproximación meramente representativa y el equipamiento de las viviendas será el indicado en la correspondiente memoria de calidades. La certificación energética se corresponde con la establecida en proyecto en trámite. Toda la información y entrega de documentación se llevará a cabo conforme a lo dispuesto en el Real Decreto 515/1989 y demás normas que pudieran complementarlo ya sean de carácter estatal o autonómico.