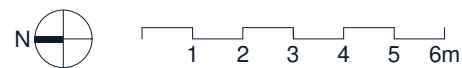
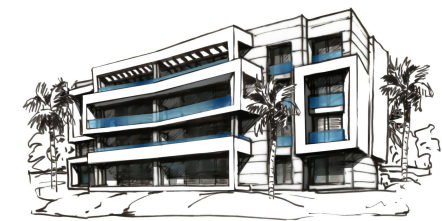


USOS

- Aparcamientos
- Trasteros
- Zonas comunes
- Instalaciones
- Zona rodada

LOCALIZACIÓN

Sector URP-RR-10 HOSPITAL, Parcela 2.5, Marbella, Málaga.



Documentación informativa sin carácter contractual y meramente ilustrativa sujeta a modificaciones necesarias por exigencias de orden técnico, jurídico o comercial de la dirección facultativa o autoridad competente. Las infografías de las fachadas, elementos comunes y restantes espacios orientativos y podrán ser objeto de verificación o modificación en los proyectos técnicos. El mobiliario de las infografías interiores no está incluido, los acabados, calidades, colores, equipamiento, aparatos sanitarios y muebles de cocina son una aproximación meramente representativa y el equipamiento de las viviendas será el indicado en la correspondiente memoria de calidades. La certificación energética se corresponde con la establecida en proyecto en trámite. Toda la información y entrega de documentación se llevará a cabo conforme a lo dispuesto en el Real Decreto 515/1989 y demás normas que pudieran complementarlo ya sean de carácter estatal o autonómico.

Soul Marbella

TIPOLOGÍAS

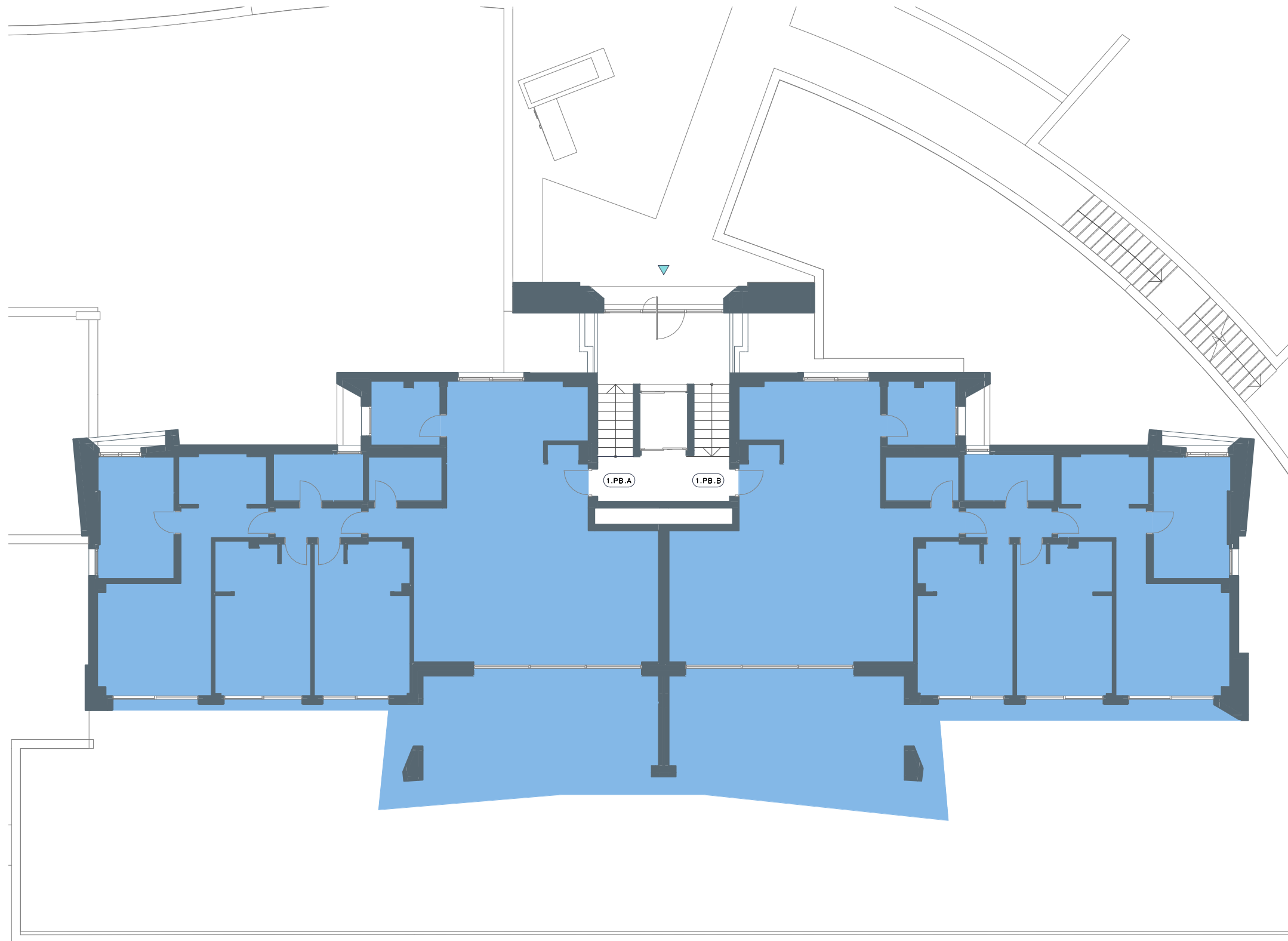
- 3 Dormitorios
- 4 Dormitorios

LOCALIZACIÓN

Sector URP-RR-10 HOSPITAL, Parcela 2.5, Marbella, Málaga.



Soul Marbella



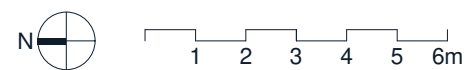
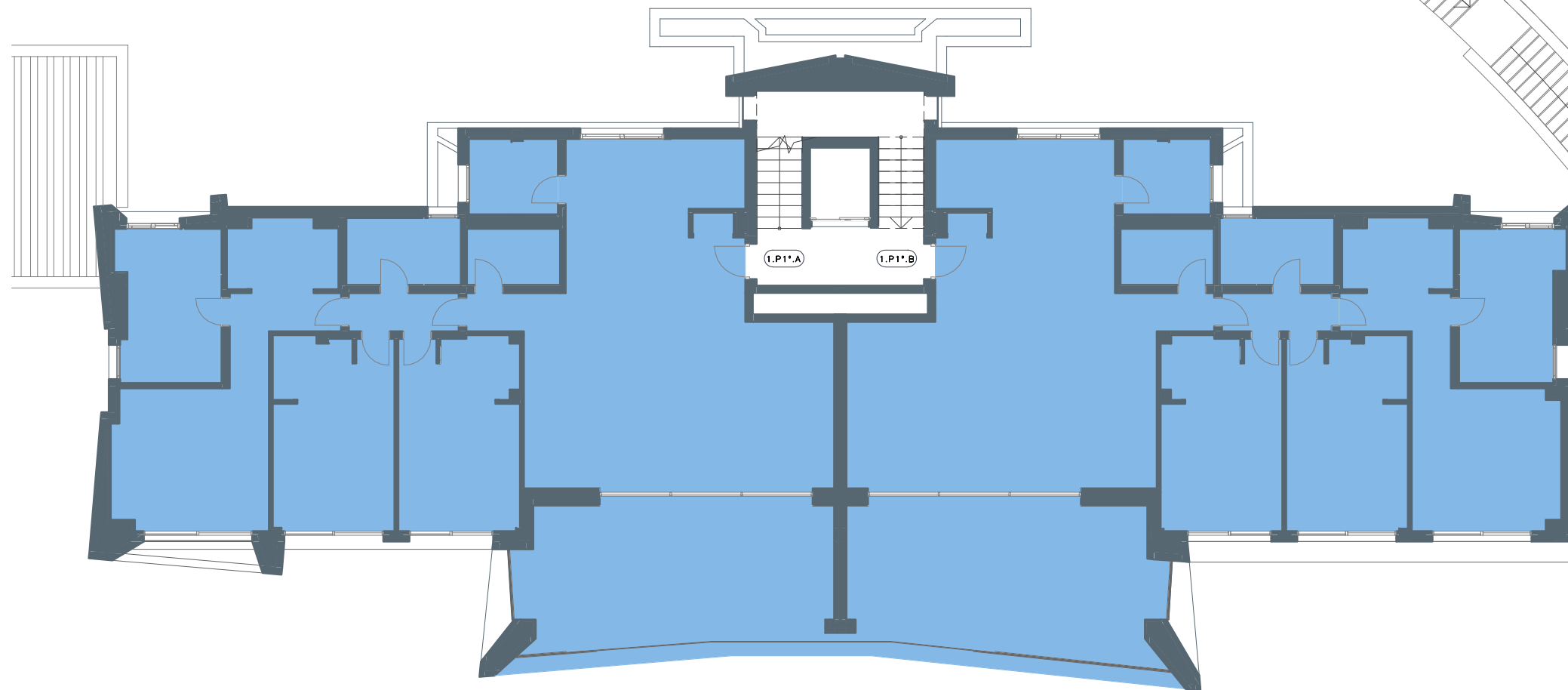
Documentación informativa sin carácter contractual y meramente ilustrativa sujeta a modificaciones necesarias por exigencias de orden técnico, jurídico o comercial de la dirección facultativa o autoridad competente. Las infografías de las fachadas, elementos comunes y restantes espacios orientativos y podrán ser objeto de verificación o modificación en los proyectos técnicos. El mobiliario de las infografías interiores no está incluido, los acabados, calidades, colores, equipamiento, aparatos sanitarios y muebles de cocina son una aproximación meramente representativa y el equipamiento de las viviendas será el indicado en la correspondiente memoria de calidades. La certificación energética se corresponde con la establecida en proyecto en trámite. Toda la información y entrega de documentación se llevará a cabo conforme a lo dispuesto en el Real Decreto 515/1989 y demás normas que pudieran complementarlo ya sean de carácter estatal o autonómico.

TIPOLOGÍAS

- 3 Dormitorios
- 4 Dormitorios

LOCALIZACIÓN

Sector URP-RR-10 HOSPITAL, Parcela 2.5, Marbella, Málaga.



Soul Marbella

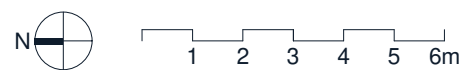
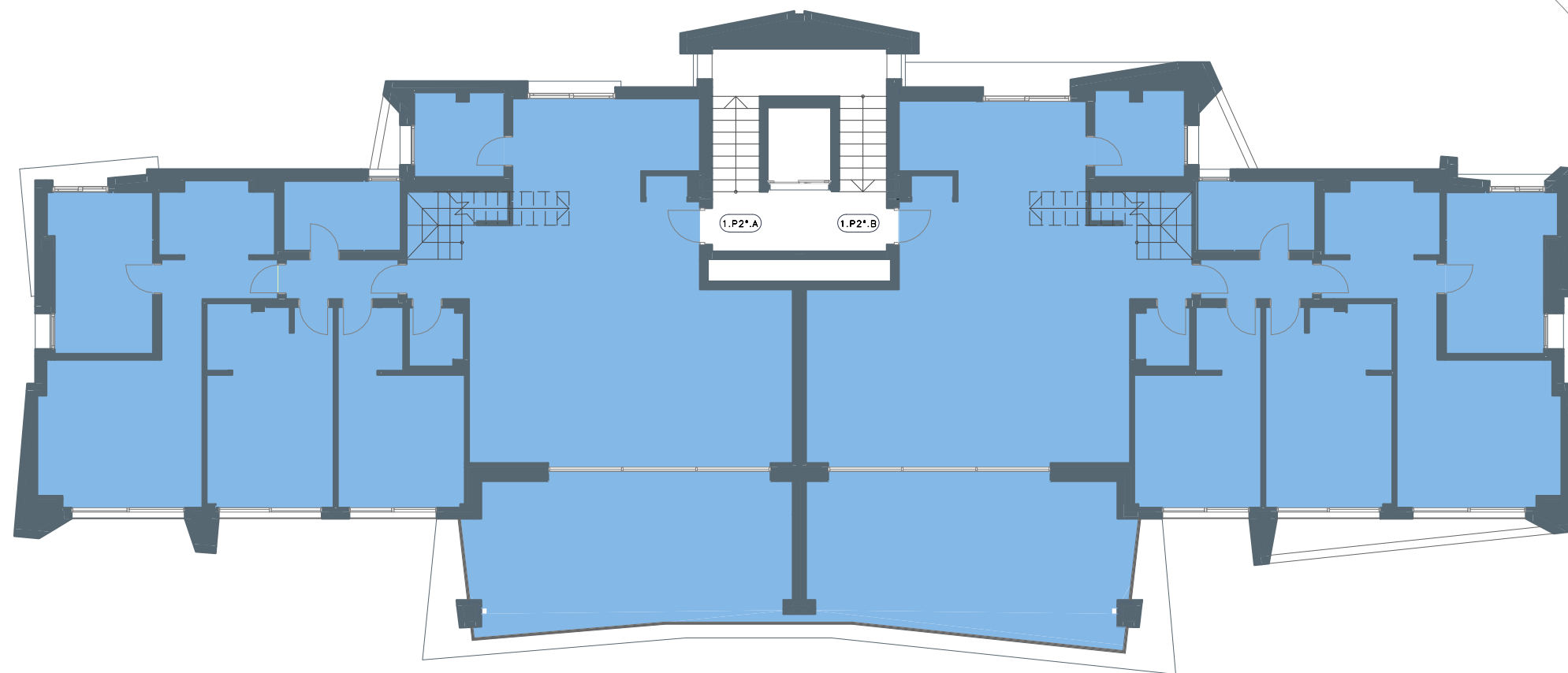
Documentación informativa sin carácter contractual y meramente ilustrativa sujeta a modificaciones necesarias por exigencias de orden técnico, jurídico o comercial de la dirección facultativa o autoridad competente. Las infografías de las fachadas, elementos comunes y restantes espacios orientativos y podrán ser objeto de verificación o modificación en los proyectos técnicos. El mobiliario de las infografías interiores no está incluido, los acabados, calidades, colores, equipamiento, aparatos sanitarios y muebles de cocina son una aproximación meramente representativa y el equipamiento de las viviendas será el indicado en la correspondiente memoria de calidades. La certificación energética se corresponde con la establecida en proyecto en trámite. Toda la información y entrega de documentación se llevará a cabo conforme a lo dispuesto en el Real Decreto 515/1989 y demás normas que pudieran complementarlo ya sean de carácter estatal o autonómico.

TIPOLOGÍAS

- 3 Dormitorios
- 4 Dormitorios

LOCALIZACIÓN

Sector URP-RR-10 HOSPITAL, Parcela 2.5, Marbella, Málaga.



Soul Marbella

Documentación informativa sin carácter contractual y meramente ilustrativa sujeta a modificaciones necesarias por exigencias de orden técnico, jurídico o comercial de la dirección facultativa o autoridad competente. Las infografías de las fachadas, elementos comunes y restantes espacios orientativos y podrán ser objeto de verificación o modificación en los proyectos técnicos. El mobiliario de las infografías interiores no está incluido, los acabados, calidades, colores, equipamiento, aparatos sanitarios y muebles de cocina son una aproximación meramente representativa y el equipamiento de las viviendas será el indicado en la correspondiente memoria de calidades. La certificación energética se corresponde con la establecida en proyecto en trámite. Toda la información y entrega de documentación se llevará a cabo conforme a lo dispuesto en el Real Decreto 515/1989 y demás normas que pudieran complementarlo ya sean de carácter estatal o autonómico.



SUPERFICIES

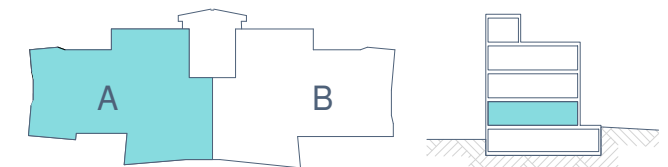
Superficie útil interior	143,21 m ²
Superficie útil terrazas	34,79 m ²
Superficie construida interior	171,75 m ²
Superficie construida incluidas ZZCC	196,73 m ²
Superficie útil ajardinada	125,40 m ²

DECRETO 218/2005

Superficie útil	157,53 m ²
Superficie construida	211,05 m ²

LOCALIZACIÓN

Sector URP-RR-10 HOSPITAL, Parcela 2.5, Marbella, Málaga.



Soul Marbella



Documentación informativa sin carácter contractual y meramente ilustrativa sujeta a modificaciones necesarias por exigencias de orden técnico, jurídico o comercial de la dirección facultativa o autoridad competente. Las infografías de las fachadas, elementos comunes y restantes espacios orientativos y podrán ser objeto de verificación o modificación en los proyectos técnicos. El mobiliario de las infografías interiores no está incluido, los acabados, calidades, colores, equipamiento, aparatos sanitarios y muebles de cocina son una aproximación meramente representativa y el equipamiento de las viviendas será el indicado en la correspondiente memoria de calidades. La certificación energética se corresponde con la establecida en proyecto en trámite. Toda la información y entrega de documentación se llevará a cabo conforme a lo dispuesto en el Real Decreto 515/1989 y demás normas que pudieran complementarlo ya sean de carácter estatal o autonómico.



SUPERFICIES

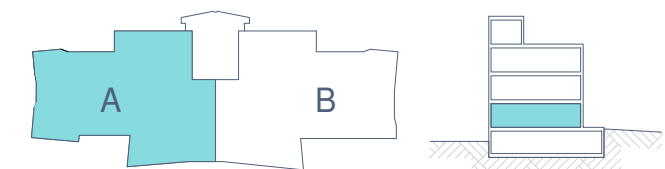
Superficie útil interior	143,21 m ²
Superficie útil terrazas	34,79 m ²
Superficie construida interior	171,75 m ²
Superficie construida incluidas ZZCC	196,73 m ²
Superficie útil ajardinada	125,40 m ²

DECRETO 218/2005

Superficie útil	157,53 m ²
Superficie construida	211,05 m ²

LOCALIZACIÓN

Sector URP-RR-10 HOSPITAL, Parcela 2.5, Marbella, Málaga.



Soul Marbella



Documentación informativa sin carácter contractual y meramente ilustrativa sujeta a modificaciones necesarias por exigencias de orden técnico, jurídico o comercial de la dirección facultativa o autoridad competente. Las infografías de las fachadas, elementos comunes y restantes espacios orientativos y podrán ser objeto de verificación o modificación en los proyectos técnicos. El mobiliario de las infografías interiores no está incluido, los acabados, calidades, colores, equipamiento, aparatos sanitarios y muebles de cocina son una aproximación meramente representativa y el equipamiento de las viviendas será el indicado en la correspondiente memoria de calidades. La certificación energética se corresponde con la establecida en proyecto en trámite. Toda la información y entrega de documentación se llevará a cabo conforme a lo dispuesto en el Real Decreto 515/1989 y demás normas que pudieran complementarlo ya sean de carácter estatal o autonómico.



SUPERFICIES

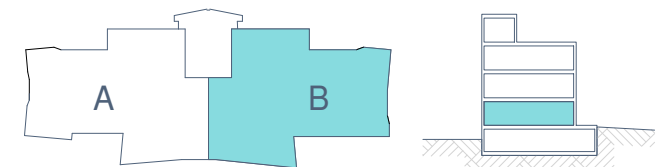
Superficie útil interior	143,14 m ²
Superficie útil terrazas	37,31 m ²
Superficie construida interior	172,23 m ²
Superficie construida incluidas ZZCC	197,20 m ²
Superficie útil ajardinada	208,89 m ²

DECRETO 218/2005

Superficie útil	157,45 m ²
Superficie construida	211,51 m ²

LOCALIZACIÓN

Sector URP-RR-10 HOSPITAL, Parcela 2.5, Marbella, Málaga.



Soul Marbella

Documentación informativa sin carácter contractual y meramente ilustrativa sujeta a modificaciones necesarias por exigencias de orden técnico, jurídico o comercial de la dirección facultativa o autoridad competente. Las infografías de las fachadas, elementos comunes y restantes espacios orientativos y podrán ser objeto de verificación o modificación en los proyectos técnicos. El mobiliario de las infografías interiores no está incluido, los acabados, calidades, colores, equipamiento, aparatos sanitarios y muebles de cocina son una aproximación meramente representativa y el equipamiento de las viviendas será el indicado en la correspondiente memoria de calidades. La certificación energética se corresponde con la establecida en proyecto en trámite. Toda la información y entrega de documentación se llevará a cabo conforme a lo dispuesto en el Real Decreto 515/1989 y demás normas que pudieran complementarlo ya sean de carácter estatal o autonómico.

SUPERFICIES

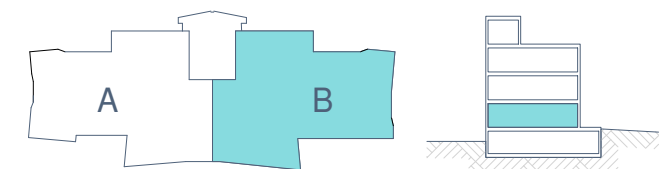
Superficie útil interior	143,14 m ²
Superficie útil terrazas	37,31 m ²
Superficie construida interior	172,23 m ²
Superficie construida incluidas ZZCC	197,20 m ²
Superficie útil ajardinada	208,89 m ²

DECRETO 218/2005

Superficie útil	157,45 m ²
Superficie construida	211,51 m ²

LOCALIZACIÓN

Sector URP-RR-10 HOSPITAL, Parcela 2.5, Marbella, Málaga.



Documentación informativa sin carácter contractual y meramente ilustrativa sujeta a modificaciones necesarias por exigencias de orden técnico, jurídico o comercial de la dirección facultativa o autoridad competente. Las infografías de las fachadas, elementos comunes y restantes espacios orientativos y podrán ser objeto de verificación o modificación en los proyectos técnicos. El mobiliario de las infografías interiores no está incluido, los acabados, calidades, colores, equipamiento, aparatos sanitarios y muebles de cocina son una aproximación meramente representativa y el equipamiento de las viviendas será el indicado en la correspondiente memoria de calidades. La certificación energética se corresponde con la establecida en proyecto en trámite. Toda la información y entrega de documentación se llevará a cabo conforme a lo dispuesto en el Real Decreto 515/1989 y demás normas que pudieran complementarlo ya sean de carácter estatal o autonómico.



SUPERFICIES

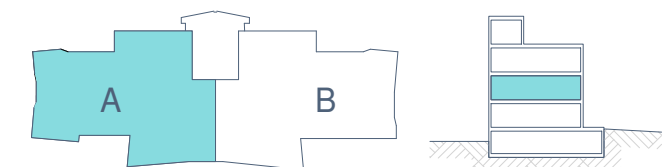
Superficie útil interior	144,64 m ²
Superficie útil terrazas	29,96 m ²
Superficie construida interior	175,42 m ²
Superficie construida incluidas ZZCC	200,61 m ²

DECRETO 218/2005

Superficie útil	159,10 m ²
Superficie construida	215,07 m ²

LOCALIZACIÓN

Sector URP-RR-10 HOSPITAL, Parcela 2.5, Marbella, Málaga.



Soul Marbella



Documentación informativa sin carácter contractual y meramente ilustrativa sujeta a modificaciones necesarias por exigencias de orden técnico, jurídico o comercial de la dirección facultativa o autoridad competente. Las infografías de las fachadas, elementos comunes y restantes espacios orientativos y podrán ser objeto de verificación o modificación en los proyectos técnicos. El mobiliario de las infografías interiores no está incluido, los acabados, calidades, colores, equipamiento, aparatos sanitarios y muebles de cocina son una aproximación meramente representativa y el equipamiento de las viviendas será el indicado en la correspondiente memoria de calidades. La certificación energética se corresponde con la establecida en proyecto en trámite. Toda la información y entrega de documentación se llevará a cabo conforme a lo dispuesto en el Real Decreto 515/1989 y demás normas que pudieran complementarlo ya sean de carácter estatal o autonómico.

SUPERFICIES

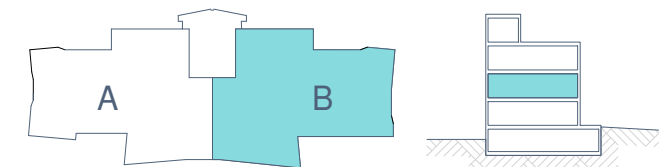
Superficie útil interior	143,74 m ²
Superficie útil terrazas	30,26 m ²
Superficie construida interior	173,56 m ²
Superficie construida incluidas ZZCC	199,45 m ²

DECRETO 218/2005

Superficie útil	158,11 m ²
Superficie construida	213,82 m ²

LOCALIZACIÓN

Sector URP-RR-10 HOSPITAL, Parcela 2.5, Marbella, Málaga.



Soul Marbella



0.5 1 2 3m



Documentación informativa sin carácter contractual y meramente ilustrativa sujeta a modificaciones necesarias por exigencias de orden técnico, jurídico o comercial de la dirección facultativa o autoridad competente. Las infografías de las fachadas, elementos comunes y restantes espacios orientativos y podrán ser objeto de verificación o modificación en los proyectos técnicos. El mobiliario de las infografías interiores no está incluido, los acabados, calidades, colores, equipamiento, aparatos sanitarios y muebles de cocina son una aproximación meramente representativa y el equipamiento de las viviendas será el indicado en la correspondiente memoria de calidades. La certificación energética se corresponde con la establecida en proyecto en trámite. Toda la información y entrega de documentación se llevará a cabo conforme a lo dispuesto en el Real Decreto 515/1989 y demás normas que pudieran complementarlo ya sean de carácter estatal o autonómico.



SUPERFICIES

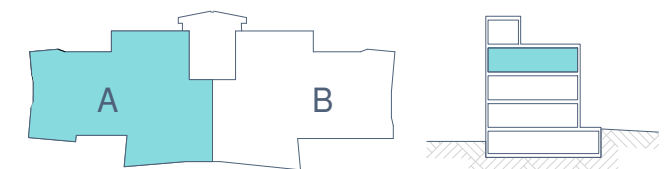
Superficie útil interior	149,71 m ²
Superficie útil terrazas	139,74 m ²
Superficie construida interior	183,51 m ²
Superficie construida incluidas ZZCC	209,06 m ²

DECRETO 218/2005

Superficie útil	164,68 m ²
Superficie construida	224,03 m ²

LOCALIZACIÓN

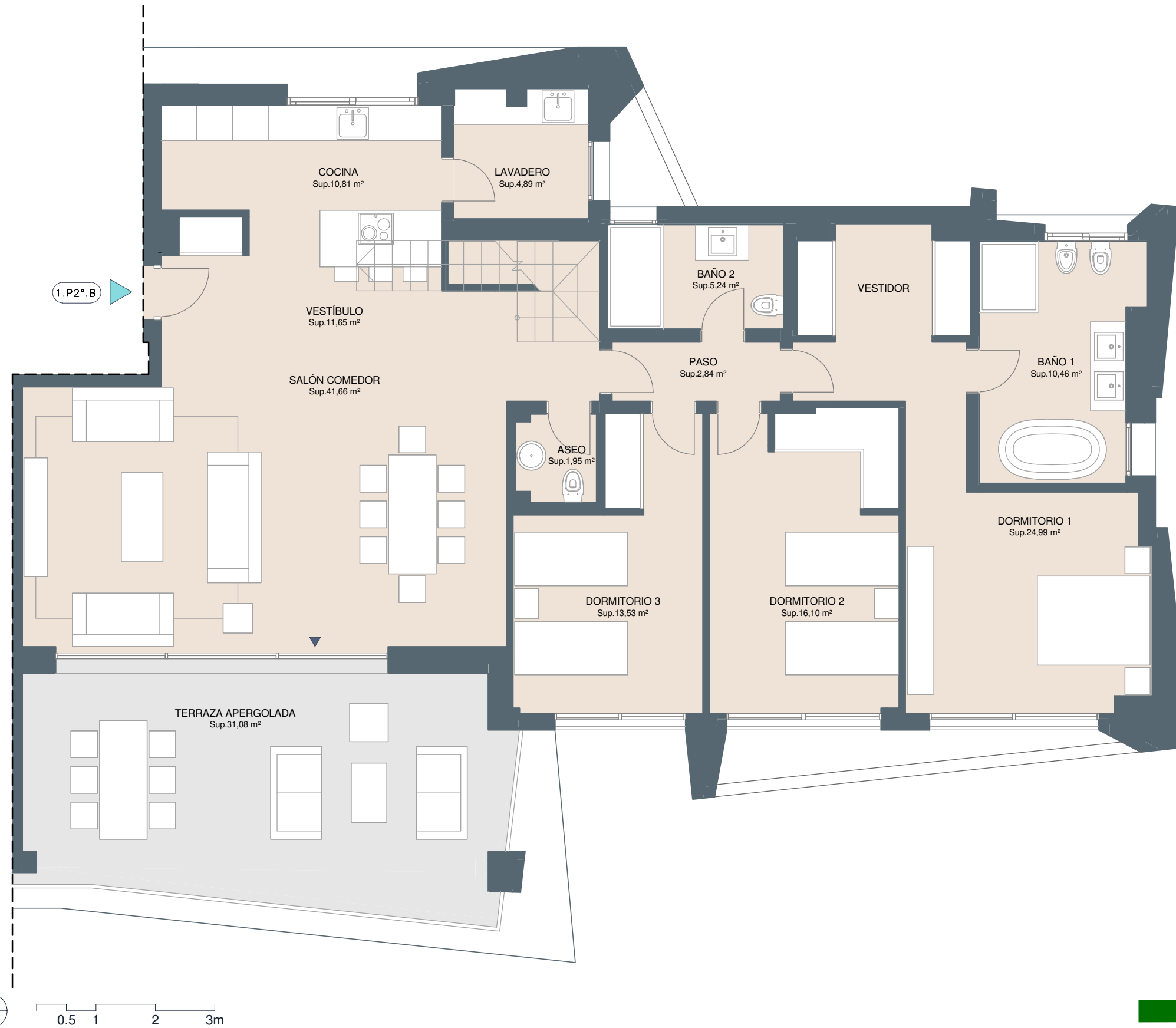
Sector URP-RR-10 HOSPITAL, Parcela 2.5, Marbella, Málaga.



Soul Marbella



Documentación informativa sin carácter contractual y meramente ilustrativa sujeta a modificaciones necesarias por exigencias de orden técnico, jurídico o comercial de la dirección facultativa o autoridad competente. Las infografías de las fachadas, elementos comunes y restantes espacios orientativos y podrán ser objeto de verificación o modificación en los proyectos técnicos. El mobiliario de las infografías interiores no está incluido, los acabados, calidades, colores, equipamiento, aparatos sanitarios y muebles de cocina son una aproximación meramente representativa y el equipamiento de las viviendas será el indicado en la correspondiente memoria de calidades. La certificación energética se corresponde con la establecida en proyecto en trámite. Toda la información y entrega de documentación se llevará a cabo conforme a lo dispuesto en el Real Decreto 515/1989 y demás normas que pudieran complementarlo ya sean de carácter estatal o autonómico.



SUPERFICIES

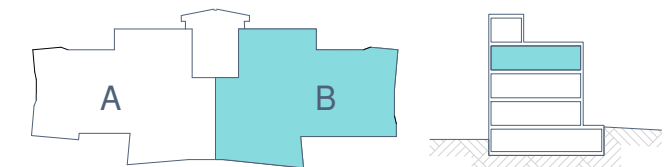
Superficie útil interior	149,71 m ²
Superficie útil terrazas	149,84 m ²
Superficie construida interior	185,38 m ²
Superficie construida incluidas ZZCC	210,93 m ²

DECRETO 218/2005

Superficie útil	164,68 m ²
Superficie construida	225,90 m ²

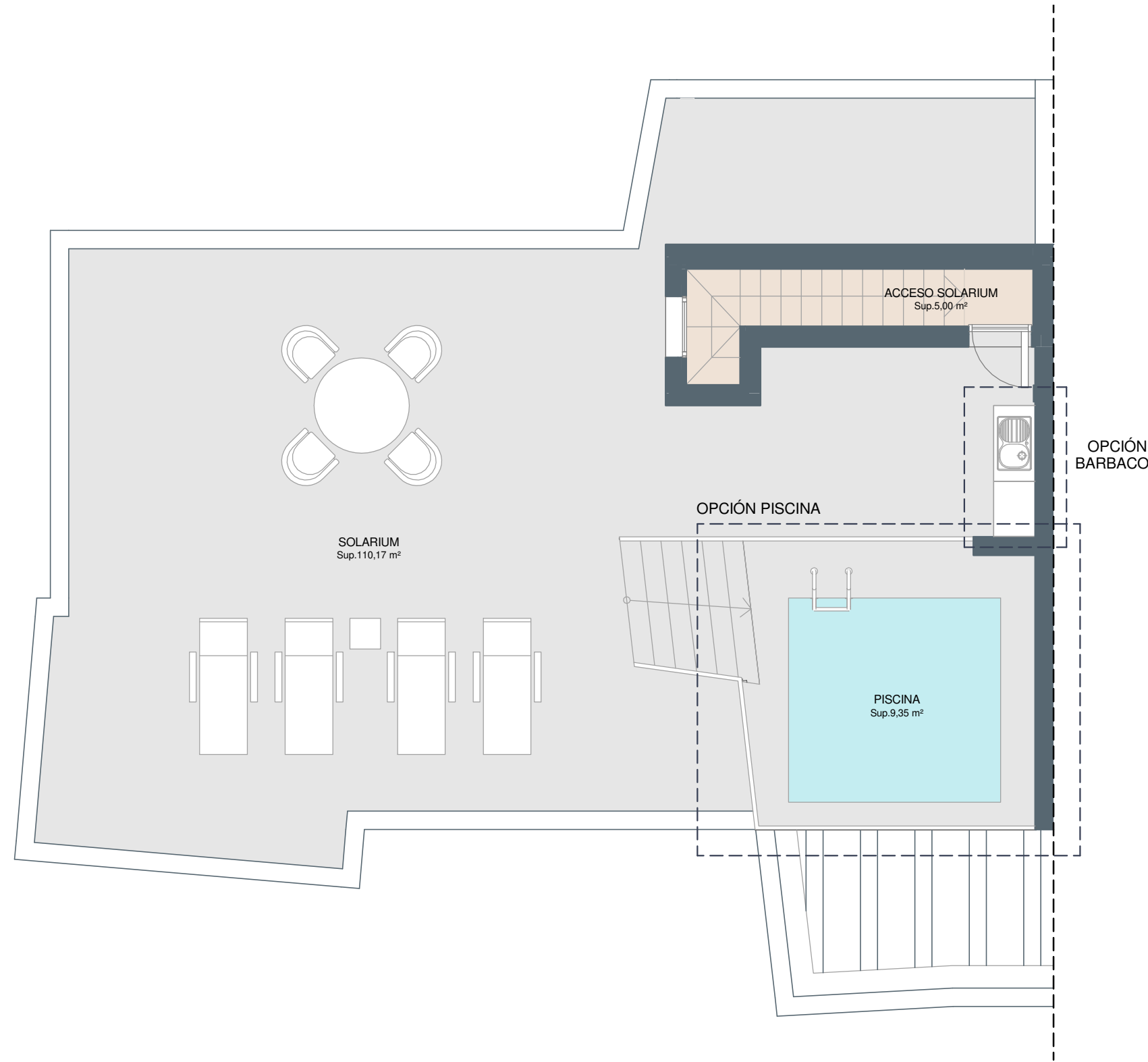
LOCALIZACIÓN

Sector URP-RR-10 HOSPITAL, Parcela 2.5, Marbella, Málaga.



Soul Marbella

Documentación informativa sin carácter contractual y meramente ilustrativa sujeta a modificaciones necesarias por exigencias de orden técnico, jurídico o comercial de la dirección facultativa o autoridad competente. Las infografías de las fachadas, elementos comunes y restantes espacios orientativos y podrán ser objeto de verificación o modificación en los proyectos técnicos. El mobiliario de las infografías interiores no está incluido, los acabados, calidades, colores, equipamiento, aparatos sanitarios y muebles de cocina son una aproximación meramente representativa y el equipamiento de las viviendas será el indicado en la correspondiente memoria de calidades. La certificación energética se corresponde con la establecida en proyecto en trámite. Toda la información y entrega de documentación se llevará a cabo conforme a lo dispuesto en el Real Decreto 515/1989 y demás normas que pudieran complementarlo ya sean de carácter estatal o autonómico.



SUPERFICIES

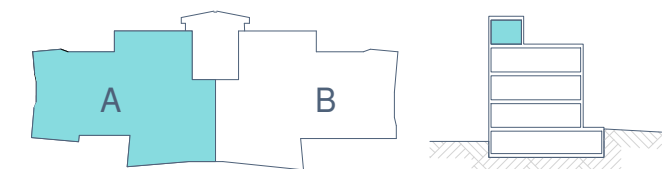
Superficie útil interior	149,71 m ²
Superficie útil terrazas	139,74 m ²
Superficie construida interior	183,51 m ²
Superficie construida incluidas ZZCC	209,06 m ²

DECRETO 218/2005

Superficie útil	164,68 m ²
Superficie construida	211,03 m ²

LOCALIZACIÓN

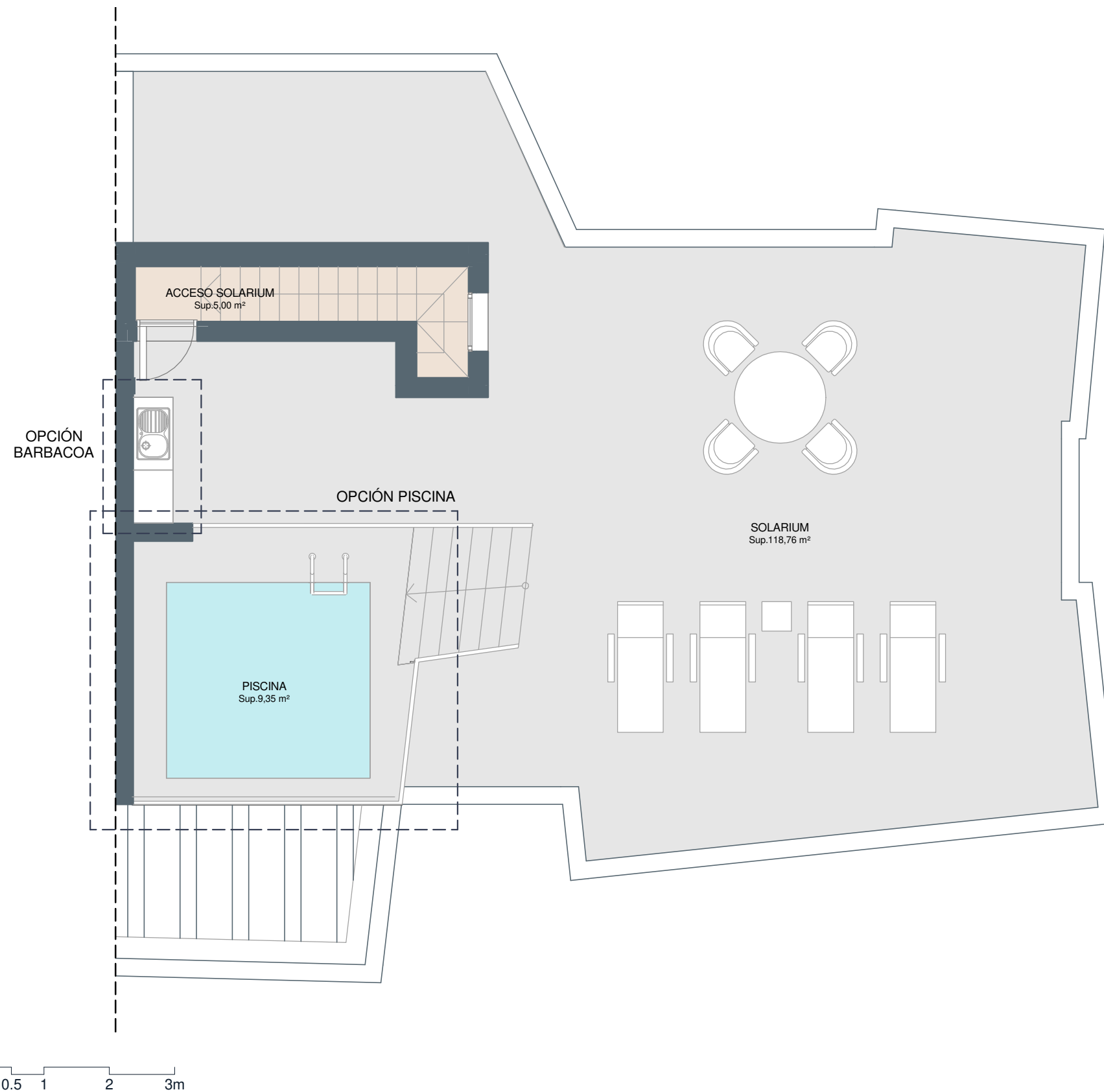
Sector URP-RR-10 HOSPITAL, Parcela 2.5, Marbella, Málaga.



Soul Marbella



Documentación informativa sin carácter contractual y meramente ilustrativa sujeta a modificaciones necesarias por exigencias de orden técnico, jurídico o comercial de la dirección facultativa o autoridad competente. Las infografías de las fachadas, elementos comunes y restantes espacios orientativos y podrán ser objeto de verificación o modificación en los proyectos técnicos. El mobiliario de las infografías interiores no está incluido, los acabados, calidades, colores, equipamiento, aparatos sanitarios y muebles de cocina son una aproximación meramente representativa y el equipamiento de las viviendas será el indicado en la correspondiente memoria de calidades. La certificación energética se corresponde con la establecida en proyecto en trámite. Toda la información y entrega de documentación se llevará a cabo conforme a lo dispuesto en el Real Decreto 515/1989 y demás normas que pudieran complementarlo ya sean de carácter estatal o autonómico.



SUPERFICIES

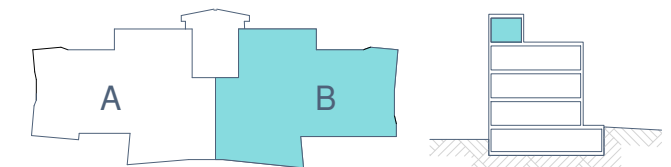
Superficie útil interior	149,71 m ²
Superficie útil terrazas	149,84 m ²
Superficie construida interior	185,38 m ²
Superficie construida incluidas ZZCC	210,93 m ²

DECRETO 218/2005

Superficie útil	164,68 m ²
Superficie construida	225,90 m ²

LOCALIZACIÓN

Sector URP-RR-10 HOSPITAL, Parcela 2.5, Marbella, Málaga.



Soul Marbella



Documentación informativa sin carácter contractual y meramente ilustrativa sujeta a modificaciones necesarias por exigencias de orden técnico, jurídico o comercial de la dirección facultativa o autoridad competente. Las infografías de las fachadas, elementos comunes y restantes espacios orientativos y podrán ser objeto de verificación o modificación en los proyectos técnicos. El mobiliario de las infografías interiores no está incluido, los acabados, calidades, colores, equipamiento, aparatos sanitarios y muebles de cocina son una aproximación meramente representativa y el equipamiento de las viviendas será el indicado en la correspondiente memoria de calidades. La certificación energética se corresponde con la establecida en proyecto en trámite. Toda la información y entrega de documentación se llevará a cabo conforme a lo dispuesto en el Real Decreto 515/1989 y demás normas que pudieran complementarlo ya sean de carácter estatal o autonómico.