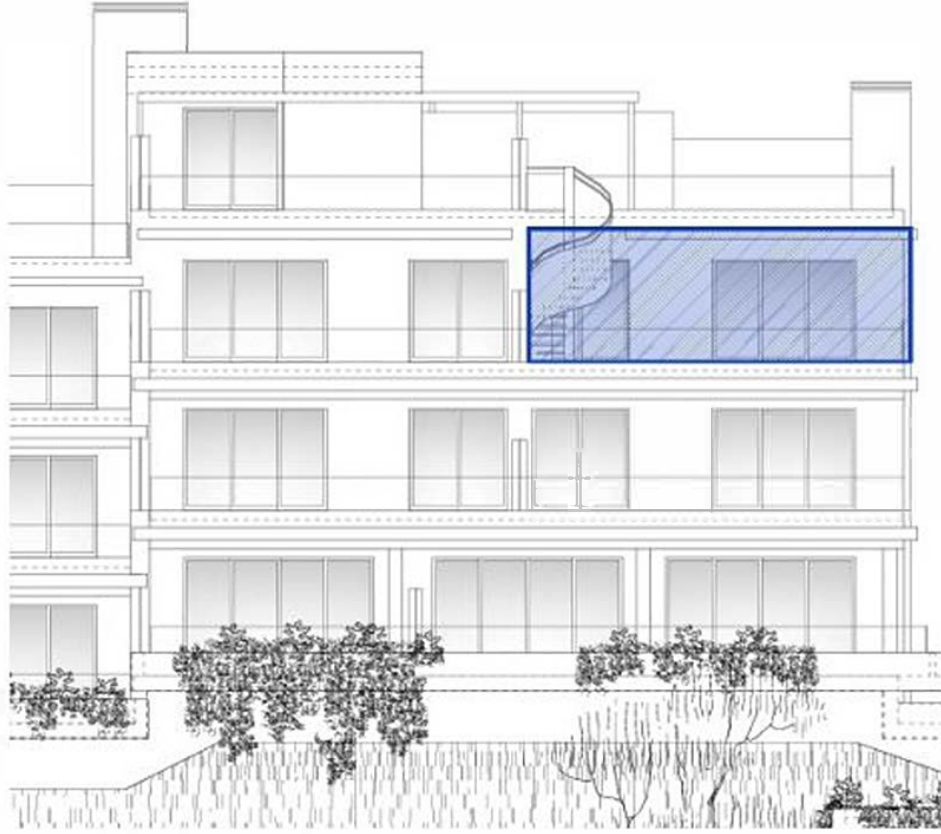


PARCELA R9-10-11
NORTE DE CANCELADA
ESTEPONA (MÁLAGA)



VIVIENDA TIPO: 2D (2)
PORTALES: 2, 5, 8, 11 y 13
PLANTA: SEGUNDA
VIVIENDA: A



SUPERFICIES SEGÚN PROYECTO

SUPERFICIE ÚTIL INTERIOR:	62,23 m ²
SUPERFICIE ÚTIL EXTERIOR:	61,40 m ²
TOTAL ÚTIL:	123,63 m²
SUPERFICIE CONSTRUIDA INTERIOR:	74,92 m ²
SUPERFICIE CONSTRUIDA EXTERIOR:	66,83 m ²
TOTAL CONSTRUIDA + PPZC:	162,30 m²

LAS SUPERFICIES INDICADAS A CONTINUACIÓN ESTÁN CALCULADAS CONFORME AL DECRETO 218 / 2005 DE INFORMACIÓN AL CONSUMIDOR EN LA COMPRAVENTA Y ARRENDAMIENTO DE VIVIENDAS DE ANDALUCÍA.

SUPERFICIE ÚTIL TOTAL:	68,45 m ²
SUPERFICIE CONSTRUIDA TOTAL:	102,96 m ²

